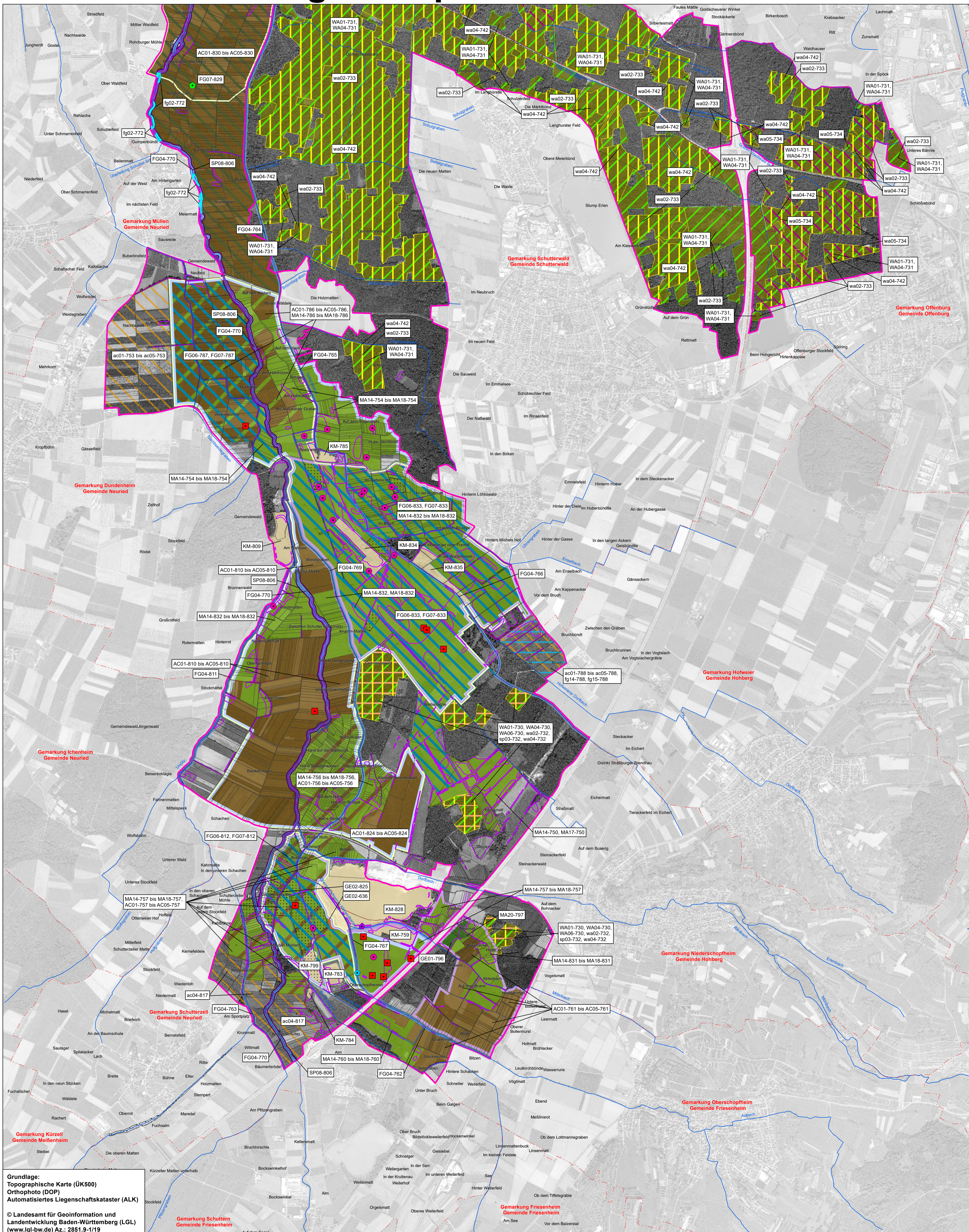


Natura 2000-Managementplan



LEGENDE

Maßnahmenempfehlungen

Kürzel / Signatur	Maßnahmenempfehlung (LUBW Nr.)	EU-Code Vogelart
Zur Zeit keine Maßnahme	Zur Zeit keine Erhaltungsmaßnahmen erforderlich, Entwicklung beobachten (1.3)	A081, A082, A229
Maßnahmen an Fließgewässern	FG01 Erhaltung und Neueinrichtung von Gewässer-randstreifen (23.7) (Fist.-Nm. vgl. Textteil) ♦ FG04 Berücksichtigung der Lebensraumsprüche von Arten bei der Gewässerunterhaltung (22.) FG06 Abflachung von Grabenufenen (24.1) FG14 Anlage von Bodensenken, Rückbau/Stillelegung von bestehenden Drainagen in Teilbereichen, Erhalt bestehender und Prüfung der Machbarkeit zur Wiederaufnahme der traditionellen Wiesenwässerung (2.1, 21.1, 27.1) FG15 Anlage von Bodensenken, in Teilbereichen Erhalt / Re-aktivierung der traditionellen Wiesenwässerung (2.1, 21.1, 27.2) FG02 Herstellung eines naturnahen Gewässerverlaufs (23.4) FG12 Verbesserung der Wasserqualität (23.9) (gesamte Lebensstätte des Eisvogels) ♦	A229 A229 A081, A142, A160 A031, A082, A099, A142, A153, A160 A229 A229
Maßnahmen im Grünland und in Schilfbeständen	MA14 Beibehaltung der Grünlandnutzung mit Teilen von Extensivgrünland (6.) MA15 Mahd mit Abräumen, 1 - 2 mal jährlich, Mahdzeitpunkt frühestens 1. Juni, angepasste Düngung, Walzen bzw. Schleppen nicht nach dem 15. März (Durchführung nur auf Flächen mit Neststandorten des Kiebitzes) (2.1) MA16 Mahd mit Abräumen, 1 - 2 mal jährlich, Mahdzeitpunkt frühestens 15. Juni, angepasste Düngung, Walzen bzw. Schleppen nicht nach dem 15. März (Durchführung nur auf Flächen mit Neststandorten des Großen Brachvogels) (2.1) MA17 Anlage von Randstrukturen (99.) MA18 Einführung einer wiesenvogelgerechten Grünlandnutzung (39.) (alle intensiv genutzten Wiesen im Vogelschutzgebiet Kinzig-Schutter-Niederung) ma07 Entwicklung von artenreichem Grünland durch Extensivierung der Grünlandnutzung MA20 Förderung von Schilfröhrichten durch Aufgabe der Grünlandnutzung und Wiedervermässung (32.)	A031, A072, A073, A074, A081, A082, A099, A113, A142, A160, A276, A338, A340 A142 A160 A072, A113, A142, A160, A276, A338, A340 A081, A142, A160 A031, A072, A073, A074, A082, A099, A113, A153, A113, A153, A276, A338, A340 A081 A082, A099
Maßnahmen auf Ackerflächen	AC01 Anlage von Ackerrandstreifen (7.) AC01 Errichtung von Kiebitzinseln (32.) AC02 Förderung des Anbaus von Sommergetreide (32.) AC03 Beachtung von Schonzeiten bei der Bodenbearbeitung auf Maisäckern von Ende März bis Anfang Mai (7.) AC08 Umwandlung von Acker in Grünland (8.) ac05 Anlage von Buntbrachen (32.) ♦ (betrifft alle Ackerflächen im Vogelschutzgebiet Kinzig-Schutter-Niederung)	A113, A142, A276, A338, A340 A142 A113, A142 A142 A081, A142, A160 A113
Maßnahmen zur Gehölzpflege im Offenland	GE01 Verbuchung randlich zurückdrängen (19.1) GE02 Beseitigung oder Auf-den-Stock-setzen von Gehölzbeständen / Verbuchung (16.1, 20.) GE02 Fällung von mehreren Einzelbäumen auf großer Fläche ge01 Beseitigung von Gehölzbeständen/Verbuchung (20., 16.1, 20.3)	A081 A142, A160 A153
Maßnahmen im Wald	WA01 Beibehaltung Naturnahe Waldwirtschaft (14.7, 14.8, 14.8.1, 16.7) WA04 Reduzierung der Wilddichte (26.3) WA02 Förderung von Habitatstrukturen im Wald (Alt- und Totholz) (14.2, 14.3.2, 14.4, 14.5, 14.10.1, 14.11) WA04 Erhöhung der Eichenanteile auf Sekundärstandorten (14.3.1, 16.5, 16.7) WA05 Waldrandpflege (14.1, 1.3) wa06 Waldbesitzübergreifendes Nutzungskonzept zum Schutz von Bechsteinfledermaus und Mittelspecht und gleichzeitiger Eichenverjüngung (14.4, 14.5, 32.2) (gesamtes Vogelschutzgebiet Gottswald) ♦	A072, A073, A074, A099, A207, A234, A236, A238 A207, A234, A236, A238 A238 A234 A238
Spezielle Artenschutzmaßnahmen	SP05 Gelechtschutzmaßnahmen für Kiebitz und Großen Brachvogel (32.) (gesamtes Vogelschutzgebiet Kinzig-Schutter-Niederung) ♦ SP06 Verlegung eines Modellflugplatzes (32.) sp02 Sperrung von Wegen / ggf. Besucherinformationen (32.) SP07 Regelung von Freizeitnutzungen (34.) sp03 Nistkästen als temporärer Bruthöhlensersatz (99.) sp04 Zusätzliche Anlage von Steilwänden (32.) (gesamte Lebensstätte des Eisvogels) ♦	A142, A160 A142, A160 A081, A229 A207 A229
SP08-1	Nr. intern in MaP-Datenbank Maßnahmenkürzel: Großbuchstabe = Erhaltungsmaßnahme Kleinbuchstabe = Entwicklungsmaßnahme ♦ Keine kartographische Darstellung	

Die Maßnahmen FG06, FG07, MA15-18, MA20, AC01, AC02, AC04, AC05, GE01-03 und SP05 sind für Rohweide, Kiebitz und Großen Brachvogel Wiederherstellungsmaßnahmen (roter EU-Code A081, A142, A160).

Bereiche von hoher Priorität zur Umsetzung von Maßnahmen

- Bereich mit hoher Priorität zur Umsetzung von Maßnahmen für die Rohweide (*Circus aeruginosus*) [A081]
- Bereich mit hoher Priorität zur Umsetzung von Maßnahmen für den Kiebitz (*Vanelius vanellus*) [A142]
- Bereich mit hoher Priorität zur Umsetzung von Maßnahmen für den Großen Brachvogel (*Numenius arquata*) [A160]

Nachrichtliche Hinweise zu geschützten Arten und § 30 Biotopen

- Brutplätze des Großen Brachvogels (*Numenius arquata*) [A160] (2008-2014)
- Lebensstätte von Hellem bzw. Dunklem Wiesenknochen-Ameisen-Bläuling (*Maculinea teleus*) [1059] bzw. (*Maculinea nausithous*) [1061]
- Vorkommen einer Pflanzenart aus dem Artenschutzprogramm des Landes Baden-Württemberg
- Vorkommen einer Tierart aus dem Artenschutzprogramm des Landes Baden-Württemberg
- Besonders geschützte Biotop (§30 BNatSchG) Kartierstand im Offenland 1995-1999; der tatsächliche Bestand / Zustand muss vor Ort geprüft werden

Sonstiges

- Grenze der Vogelschutzgebiete
- Gemarkungsgrenze
- Flurstücksgrenze
- Fließgewässer

Weitere Maßnahmen für Lebensraumtypen nach Anhang I und Arten nach Anhang II der FFH-Richtlinie werden auf den Karten der Maßnahmenempfehlungen Lebensraumtypen und Arten der FFH-RL dargestellt.

EU-Code Vogelart:
 A031 Weißstorch (*Ciconia ciconia*)
 A072 Wiesenbussard (*Pernis ptilorhynchus*)
 A073 Schwarzmilan (*Milvus migrans*)
 A074 Rotmilan (*Milvus milvus*)
 A081 Rohweide (*Circus aeruginosus*)
 A082 Kormorant (*Circus cyaneus*)
 A099 Baumfalke (*Falco subbuteo*)
 A113 Wachtel (*Coturnix coturnix*)
 A142 Kiebitz (*Vanelius vanellus*)
 A153 Bekassine (*Gallinago gallinago*)
 A160 Großer Brachvogel (*Numenius arquata*)
 A207 Hohltaube (*Columba oenas*)
 A229 Eisvogel (*Alcedo atthis*)
 A234 Grauspecht (*Picus canus*)
 A236 Schwarzspecht (*Dryocopus martius*)
 A238 Mittelspecht (*Dendrocoptes medius*)
 A276 Schwarzkehlenchen (*Saxicola rubicola*)
 A338 Neuntöter (*Lanius collurio*)
 A340 Raubvogel (*Lanius excubitor*)

Managementplan für das FFH-Gebiet 7513-341 „Untere Schutter und Uditz“ und die Vogelschutzgebiete 7513-441 „Kinzig-Schutter-Niederung“ und 7513-442 „Gottswald“

Maßnahmenempfehlungen Arten der VSchRL

Teilkarte 2

Bearbeiter ARGE FFH-Management
Gesetzt Tier- und Landschaftsökologie Dr. J. Deuschle
Gefertigt IUP (Institut f. Umweltplanung) Prof. Dr. K. Reidl
Stand der Kartierung Dipl. Geogr. S. Klett
Maßstab 30.09.2016
 2012 (Rohweide 2014)
 1:12.500