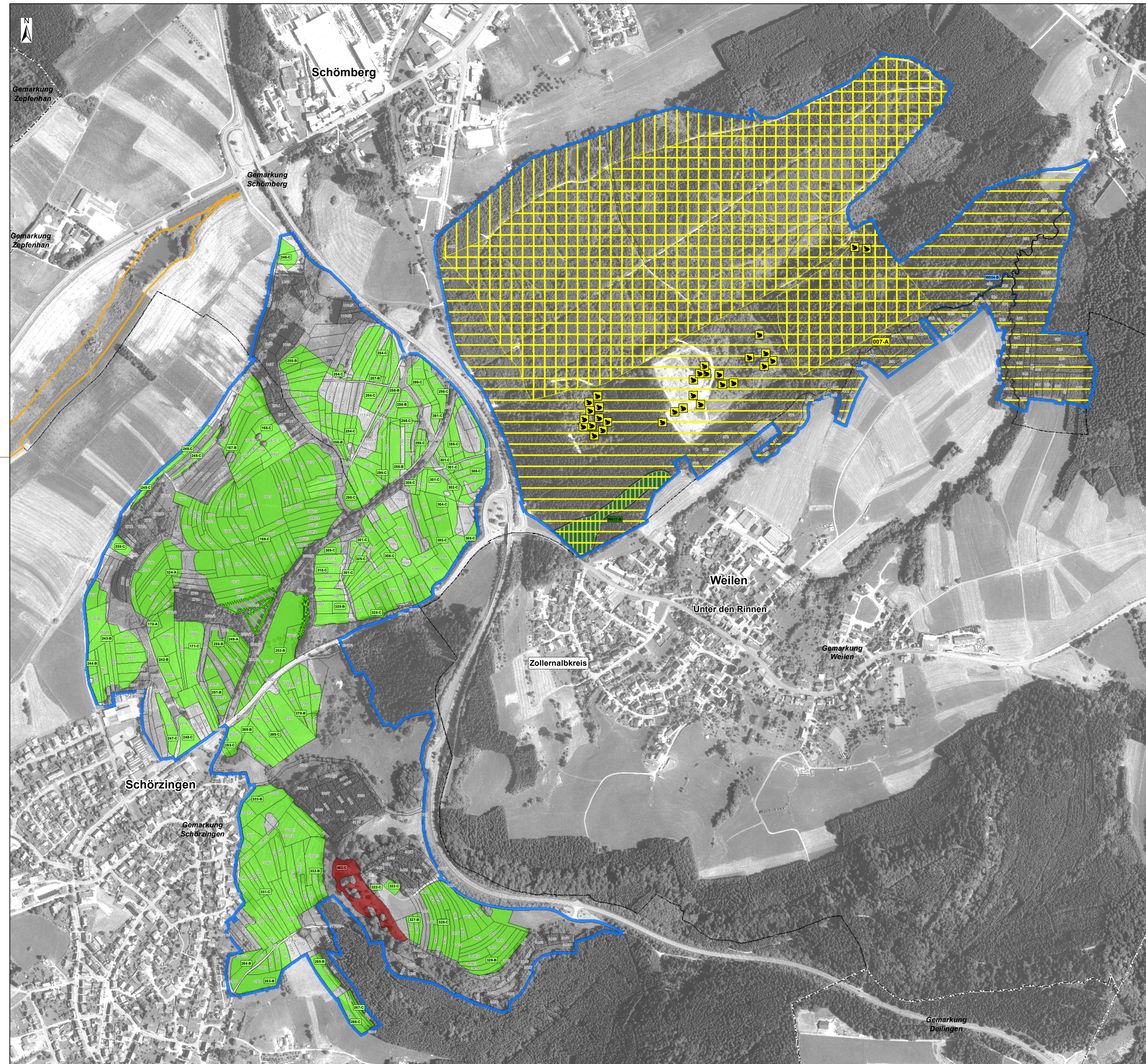


Natura 2000-Managementplan 7818-341 "Prim-Albvorland"

Karte 2



Legende

Lebensraumtypen: Bestand und Erhaltungsziele

Erhaltung der FFH-Lebensraumtypen in ihrem derzeitigen Zustand bzw. Aufwertung der verschlechterten Bestände

3140	Kalkreiche, nährstoffarme Stillgewässer mit Armeleuchteralgen
3260	Fließgewässer mit flutender Wasservegetation
5130	Wacholderheiden
6210	Kalk-Magerrasen
6410	Pfeifengraswiesen
6430	Feuchte Hochstaudenfluren
6510	Magere Flachland-Mähwiesen
7220*	Kalktuffquellen
91E0*	Auenwälder mit Erle, Esche, Weide

* prioritärer Lebensraumtyp

352-A Nummer der Erfassungseinheit des Lebensraumtyps (letzte 3 Ziffern) und Erhaltungsziel (Farbgebung entspricht der Farbe der LRT-Darstellung)

W003-C Wald: Nummer der Erfassungseinheit des Lebensraumtyps (letzte 3 Ziffern) und Erhaltungsziel (Farbgebung entspricht der Farbe der LRT-Darstellung)

A = Erhaltung in hervorragendem Zustand
B = Erhaltung in gutem Zustand
C = Erhaltung in durchschnittlichem Zustand

Verlustflächen FFH-Mähwiesen - Ziel: Wiederherstellung (47,5 ha)

6510	Magere Flachland-Mähwiesen
------	----------------------------

Lebensraumtypen: Entwicklungsziele

Neuschaffung von Flächen mit FFH-Lebensraumtypen

5130	Wacholderheiden
6210	Kalk-Magerrasen
6410	Pfeifengraswiesen
6430	Feuchte Hochstaudenfluren
6510	Magere Flachland-Mähwiesen

Aufwertung von Flächen mit FFH-Lebensraumtypen

Ausführliche Erhaltungs- und Entwicklungsziele sind im Textteil formuliert.

Arten: Bestand (Lebensstätten/Artfundpunkte) und Erhaltungsziele

Erhaltung der Population und ihrer Lebensstätten in ihrem derzeitigen Zustand bzw. Aufwertung der verschlechterten Populationen und ihrer Lebensstätten

Lebensstätte	Fundpunkt	Arten
1193	1193	Gelbbauchunke (<i>Bombina variegata</i>)
1163	1163	Groppe (<i>Cottus gobio</i>)
1093*	1093*	Steinkrebs (<i>Austropotamobius torrentium</i>)
1032	1032	Kleine Flusmuschel (<i>Unio crassus</i>): Leerschalenfunde, keine Lebensstätte vorhanden
1386	1386	Grünes Koboldmoos (<i>Buxbaumia viridis</i>)
1902	1902	Frauenschuh (<i>Cypripedium calceolus</i>)

* prioritäre Art

002-C Nummer der Erfassungseinheit der Lebensstätte (letzte 3 Ziffern) und Erhaltungsziel (Farbgebung entspricht der Farbe der Artarstellung)

W003-B Wald: Nummer der Erfassungseinheit der Lebensstätte (letzte 3 Ziffern) und Erhaltungsziel (Farbgebung entspricht der Farbe der Artarstellung)

A = Erhaltung in hervorragendem Zustand
B = Erhaltung in gutem Zustand
C = Erhaltung in durchschnittlichem Zustand

Arten: Entwicklungsziele

Aufwertung bestehender Populationen und ihrer Lebensstätten, Neuschaffung von Lebensstätten bzw. Etablierung von Populationen

1193	Gelbbauchunke (<i>Bombina variegata</i>)
1163	Groppe (<i>Cottus gobio</i>)
1093*	Steinkrebs (<i>Austropotamobius torrentium</i>)
1386	Grünes Koboldmoos (<i>Buxbaumia viridis</i>)
1902	Frauenschuh (<i>Cypripedium calceolus</i>)

Ausführliche Erhaltungs- und Entwicklungsziele sind im Textteil formuliert.

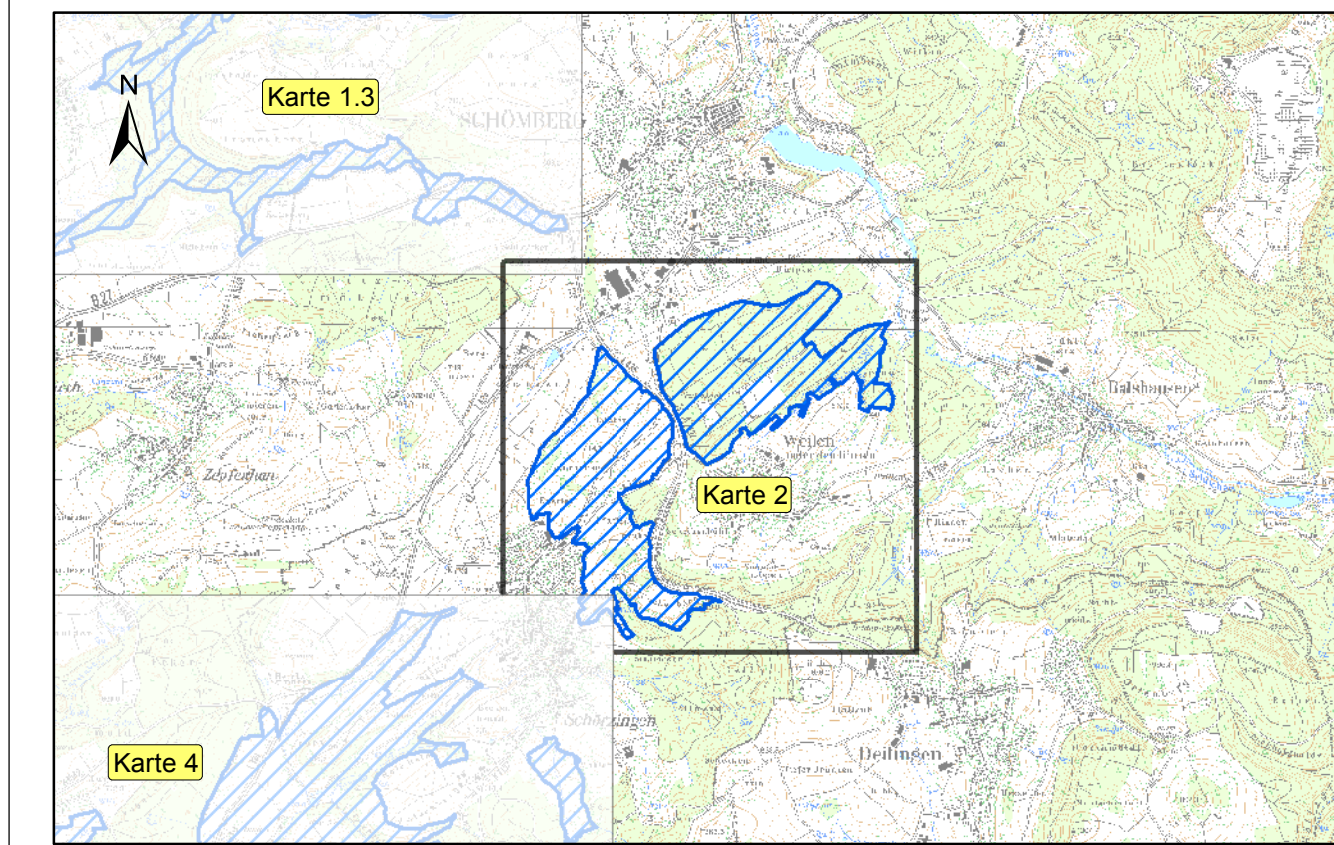
Schutzgebietskategorien

—	Grenze des FFH-Gebiets 7818-341 "Prim-Albvorland"
—	Flächenhaftes Naturdenkmal
—	Naturschutzgebietsgrenze

Verwaltungseinheiten

2138	Flurstücksgrenzen mit Flurstücksnummer
—	Landkreisgrenze mit Name des Landkreises
—	Gemarkungsgrenze mit Gemarkungsname

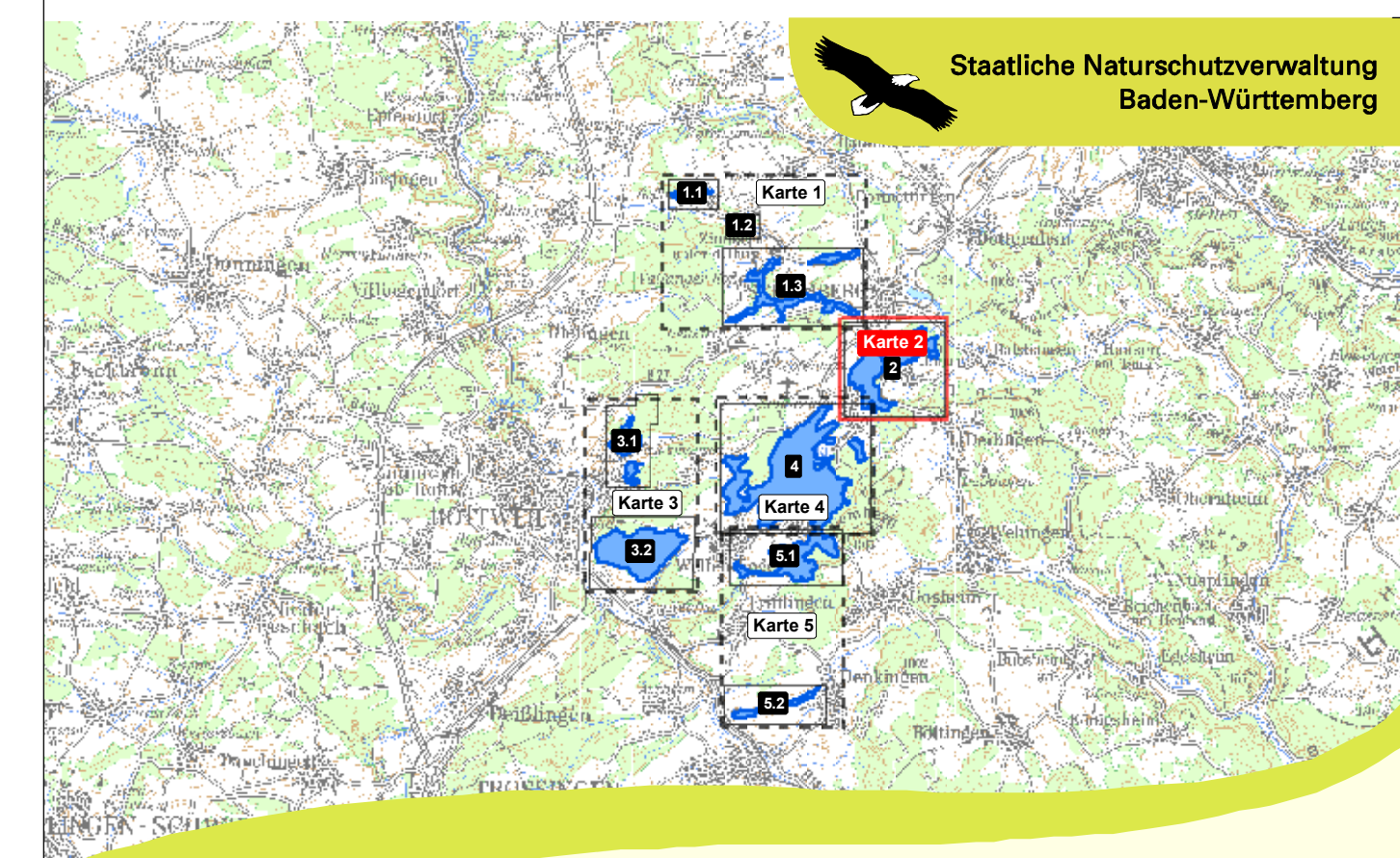
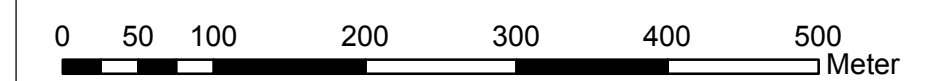
Übersicht Teilkarte 2 - M 1:50.000



Grundlage:

Orthophoto 1:5.000 (DOP)
Topographische Karte 1:25.000 (TK25)
Topographische Karte 1:200.000 (TK200)
Automatisiertes Liegenschaftskataster (ALK)

Geobasisdaten © Landesamt für Geoinformation und Landentwicklung Baden-Württemberg (LGL) (www.lgl-bw.de) Az.: 2851.9-1/19



Staatliche Naturschutzverwaltung Baden-Württemberg



Managementplan für das FFH-Gebiet 7818-341 Prim-Albvorland

Bestands- und Zielekarte Lebensraumtypen und Arten Teilkarte 2

Bearbeiter Michael Schaal, Sylvia Schenk
Gezeichnet Thanh Schmitt-Vu
Gefertigt 15.11.2016
Stand der Kartierung 31.06.2015
Maßstab 1 : 5.000



gefördert mit Mitteln der EU



Baden-Württemberg
REGIERUNGSPRÄSIDIUM FREIBURG