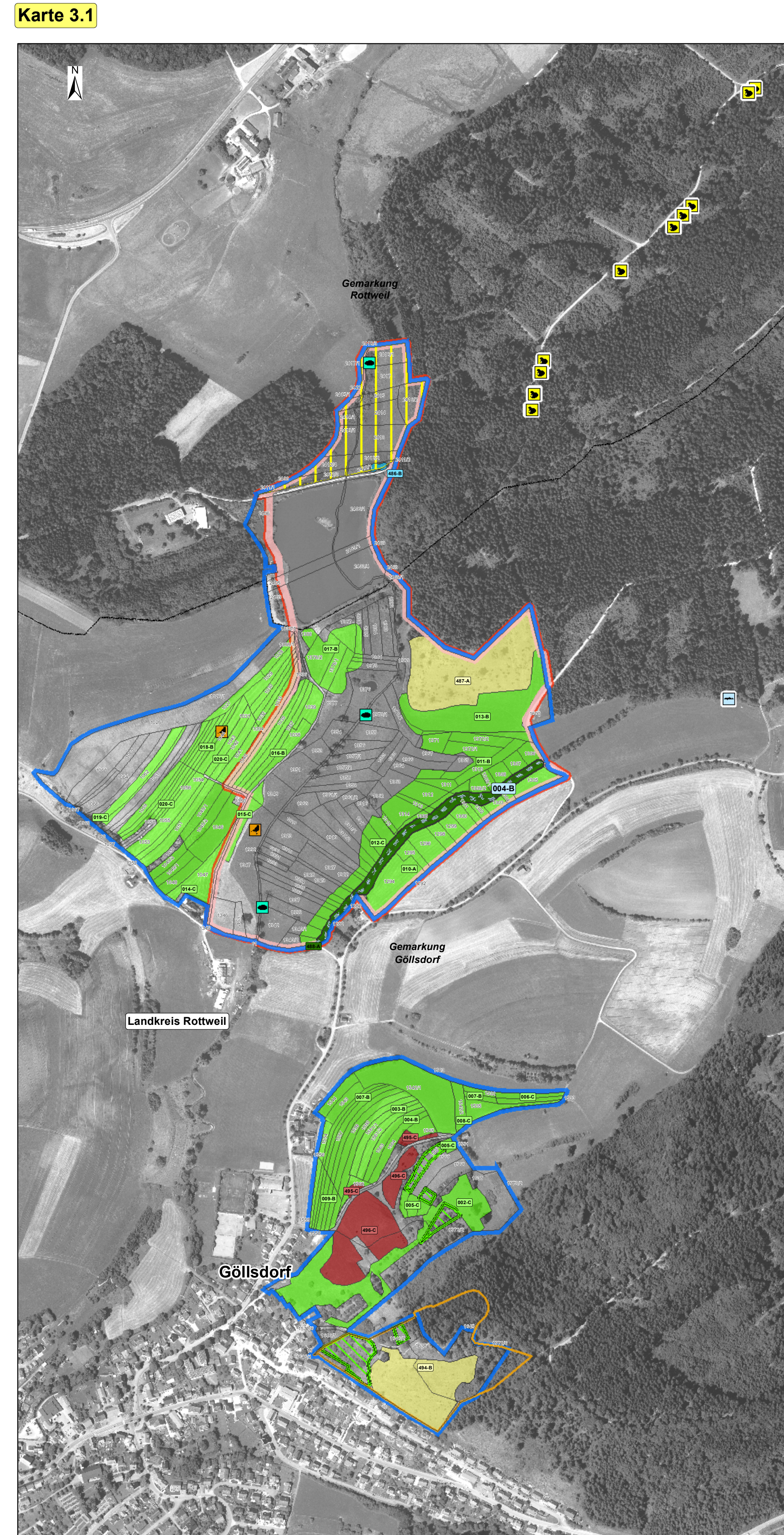
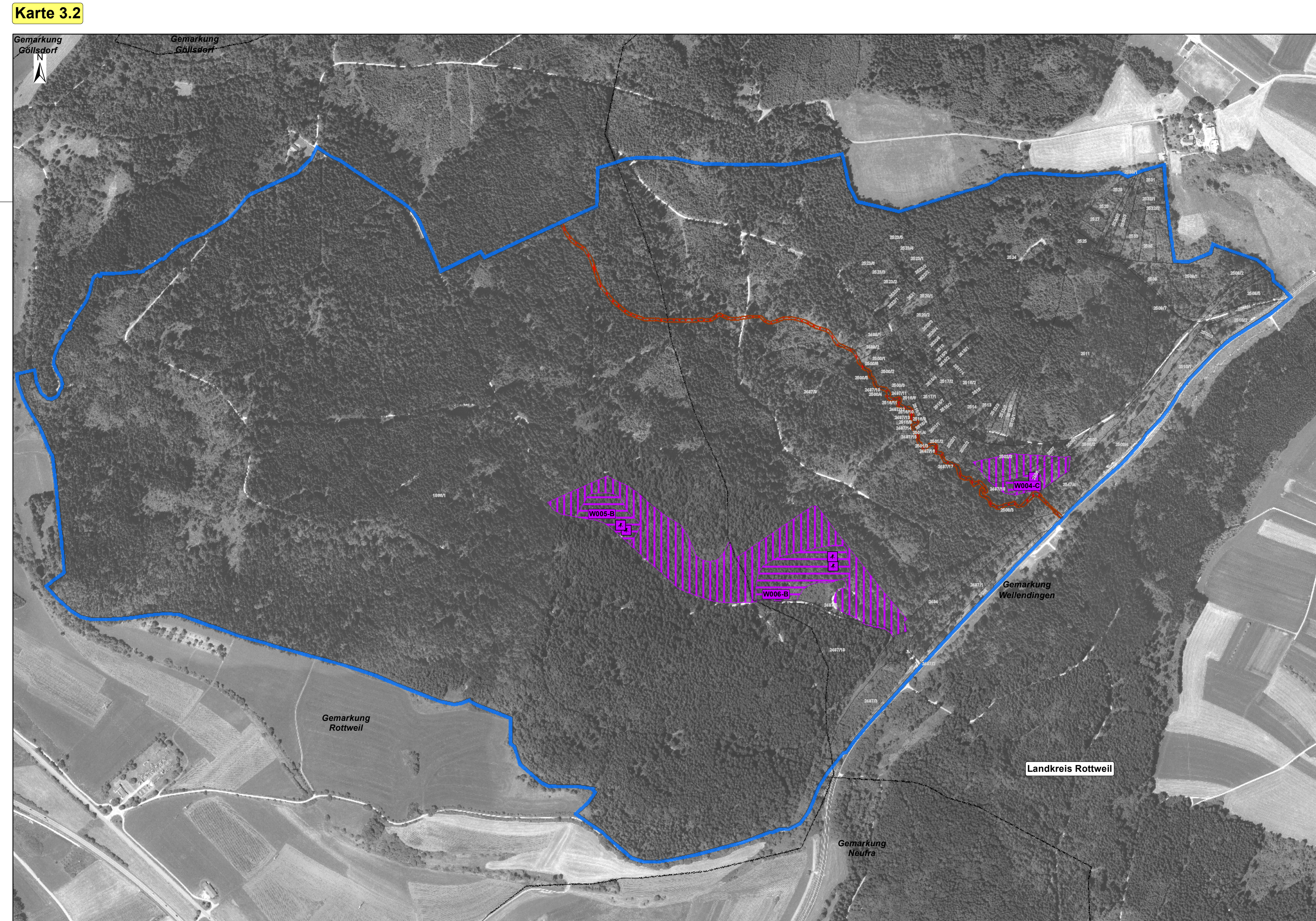


Natura 2000-Managementplan 7818-341 "Prim-Albvorland"



Legende

Lebensraumtypen: Bestand und Erhaltungsziele

Erhaltung der FFH-Lebensraumtypen in ihrem derzeitigen Zustand bzw. Aufwertung der verschlechterten Bestände

- 3140 Kalkreiche, nährstoffarme Stillgewässer mit Armleuchteralgen
- 3260 Fließgewässer mit flutender Wasservegetation
- 5130 Wacholderheiden
- 6210 Kalk-Magerrasen
- 6410 Pfeifengraswiesen
- 6430 Feuchte Hochstaudenfluren
- 6510 Magere Flachland-Mähwiesen
- 7220* Kalktuffquellen
- 91E0* Auenwälder mit Erle, Esche, Weide

* prioritärer Lebensraumtyp

W003-A Nummer der Erfassungseinheit des Lebensraumtyps (letzte 3 Ziffern) und Erhaltungsziel (Farbgebung entspricht der Farbe der LRT-Darstellung)

W003-C Wald: Nummer der Erfassungseinheit des Lebensraumtyps (letzte 3 Ziffern) und Erhaltungsziel (Farbgebung entspricht der Farbe der LRT-Darstellung)

A = Erhaltung in hervorragendem Zustand
B = Erhaltung in gutem Zustand
C = Erhaltung in durchschnittlichem Zustand

Verlustflächen FFH-Mähwiesen - Ziel: Wiederherstellung (47,5 ha)

- 6510 Magere Flachland-Mähwiesen

Lebensraumtypen: Entwicklungsziele

Neuschaffung von Flächen mit FFH-Lebensraumtypen

- 5130 Wacholderheiden
- 6210 Kalk-Magerrasen
- 6410 Pfeifengraswiesen
- 6430 Feuchte Hochstaudenfluren
- 6510 Magere Flachland-Mähwiesen
- Aufwertung von Flächen mit FFH-Lebensraumtypen

Ausführliche Erhaltungs- und Entwicklungsziele sind im Textteil formuliert.

Arten: Bestand (Lebensstätten/Artfundpunkte) und Erhaltungsziele

Erhaltung der Population und ihrer Lebensstätten in ihrem derzeitigen Zustand bzw. Aufwertung der verschlechterten Populationen und ihrer Lebensstätten

- | Lebensstätte | Fundpunkt | Arten |
|--------------|-----------|---|
| 1193 | 1193 | Gelbbauchunke (<i>Bombina variegata</i>) |
| 1163 | 1163 | Groppe (<i>Cottus gobio</i>) |
| 1093* | 1093* | Steinkrebs (<i>Austropotamobius torrentium</i>) |
| 1032 | 1032 | Kleine Flussmuschel (<i>Unio crassus</i>): Leerschalenfunde, keine Lebensstätte vorhanden |
| 1386 | 1386 | Grünes Koboldmoos (<i>Buxbaumia viridis</i>) |
| 1902 | 1902 | Frauenschuh (<i>Cyrtopodium calceolus</i>) |

* prioritäre Art

W002-C Nummer der Erfassungseinheit der Lebensstätte (letzte 3 Ziffern) und Erhaltungsziel (Farbgebung entspricht der Farbe der Artartdarstellung)

W003-B Wald: Nummer der Erfassungseinheit der Lebensstätte (letzte 3 Ziffern) und Erhaltungsziel (Farbgebung entspricht der Farbe der Artartdarstellung)

A = Erhaltung in hervorragendem Zustand
B = Erhaltung in gutem Zustand
C = Erhaltung in durchschnittlichem Zustand

Arten: Entwicklungsziele

Aufwertung bestehender Populationen und ihrer Lebensstätten, Neuschaffung von Lebensstätten bzw. Etablierung von Populationen

- 1193 Gelbbauchunke (*Bombina variegata*)
- 1163 Groppe (*Cottus gobio*)
- 1093* Steinkrebs (*Austropotamobius torrentium*)
- 1386 Grünes Koboldmoos (*Buxbaumia viridis*)
- 1902 Frauenschuh (*Cyrtopodium calceolus*)

Ausführliche Erhaltungs- und Entwicklungsziele sind im Textteil formuliert.

Weitere naturschutzfachlich bedeutsame Art-Nachweise

- Braunkiechen (*Saxicola rubetra*)
Nachweis: Brutrevier bzw. Brutverdacht (2009) (Fischbach & Gommel 2009)

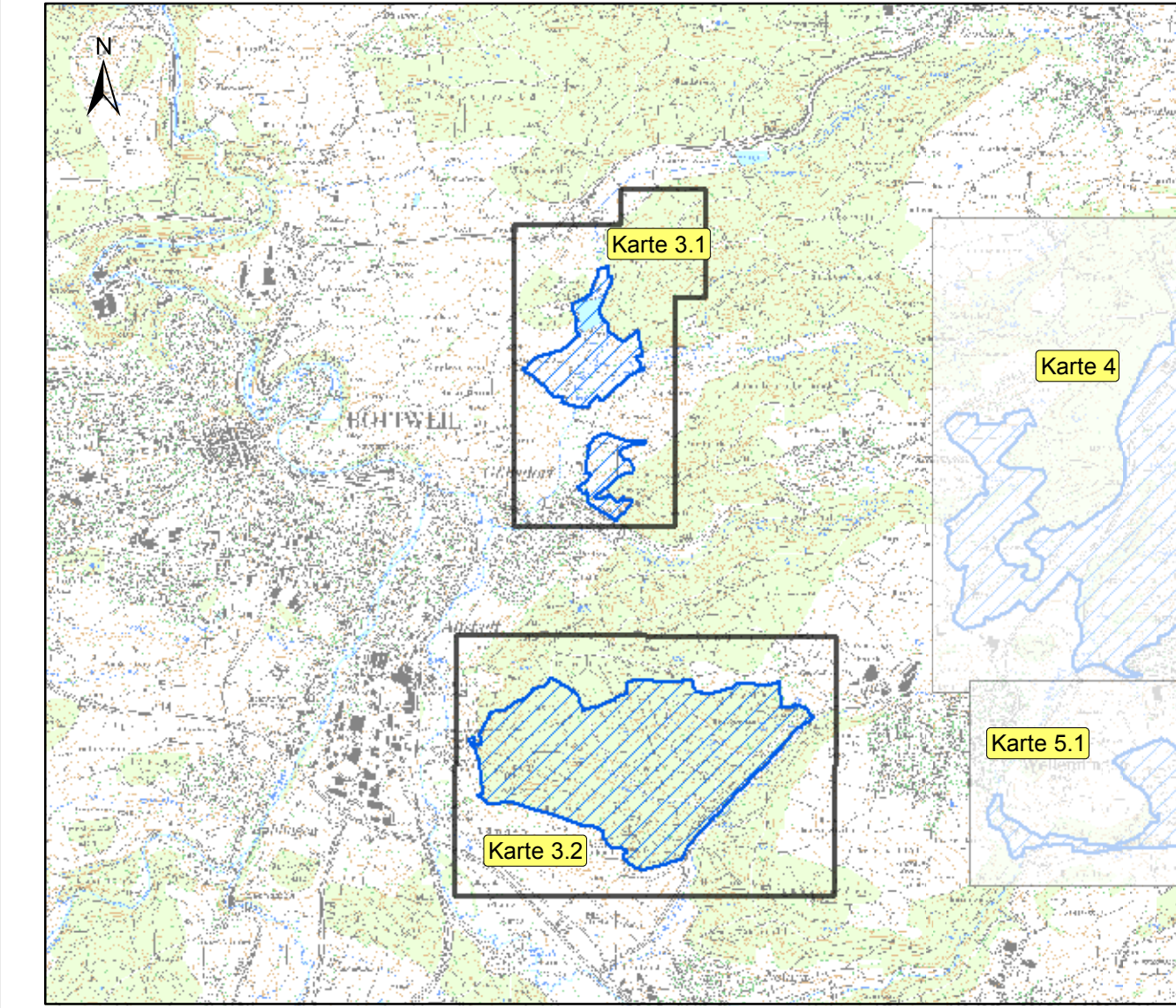
Schutzgebietskategorien

- Grenze des FFH-Gebiets 7818-341 "Prim-Albvorland"
- Flächenhaftes Naturdenkmal
- Naturschutzgebietsgrenze

Verwaltungseinheiten

- Flurstücksgrenzen mit Flurstücksnummer
- Landkreisgrenze mit Name des Landkreises
- Gemarkungsgrenze mit Gemarkungsname

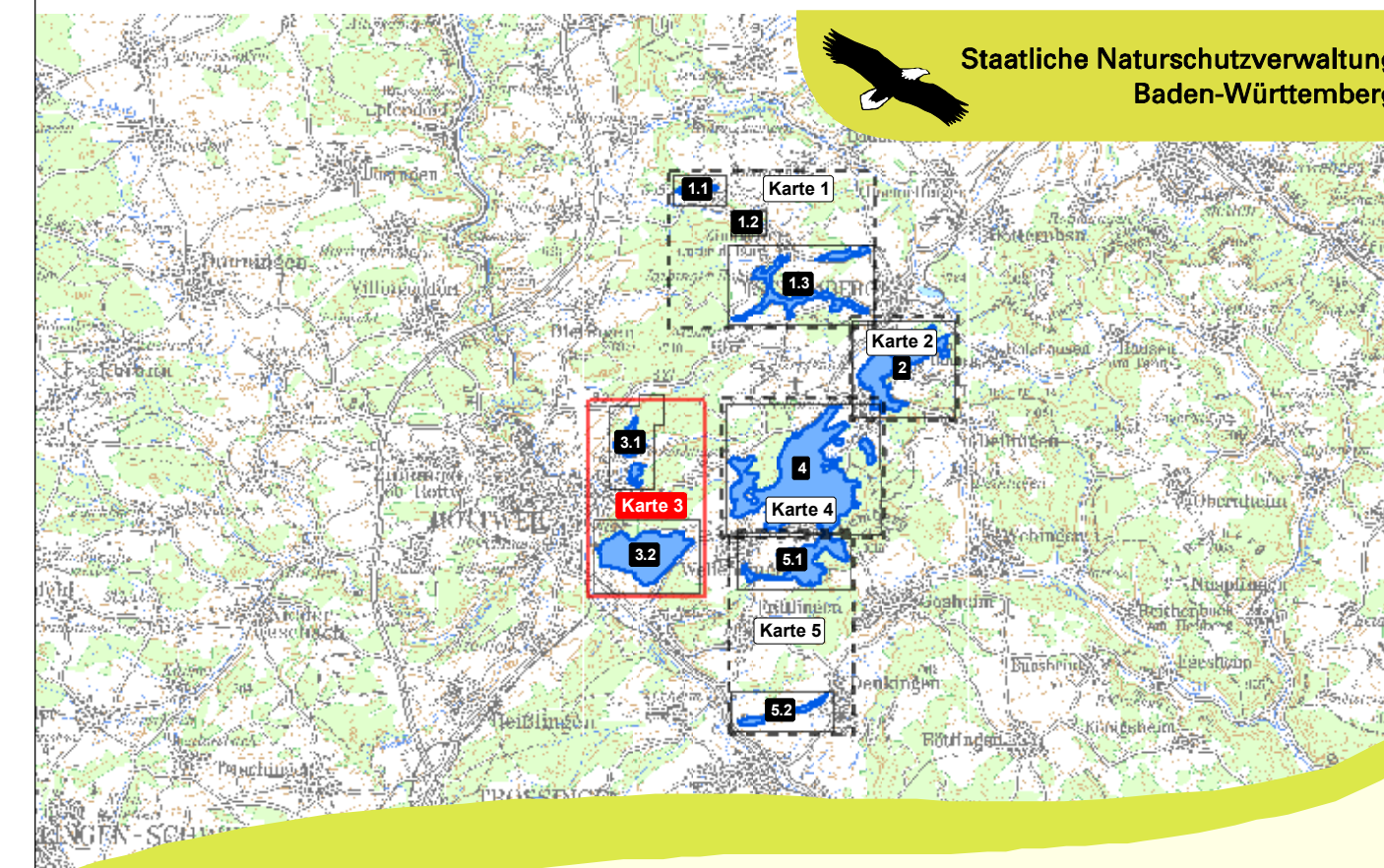
Übersicht Teilkarte 3 - M 1:50.000



Grundlage:

Orthophoto 1:5.000 (DOP)
Topographische Karte 1:25.000 (TK25)
Topographische Karte 1:200.000 (TK200)
Automatisiertes Liegenschaftskataster (ALK)
Geobasisdaten © Landesamt für Geoinformation und Landentwicklung Baden-Württemberg (LGL) (www.lgl-bw.de) Az.: 2851.9-1/19

0 50 100 200 300 400 500 Meter



Managementplan
für das FFH-Gebiet 7818-341
Prim-Albvorland



Bestands- und Zielekarte Lebensraumtypen und Arten Teilkarte 3

Bearbeiter	Michael Schaal, Sylvia Schenk
Gezeichnet	Thanh Schmitt-Vu
Gefertigt	15.11.2016
Stand der Kartierung	31.06.2015
Maßstab	1 : 5.000



gefördert mit Mitteln der EU



Baden-Württemberg
REGIERUNGSPRÄSIDIUM FREIBURG