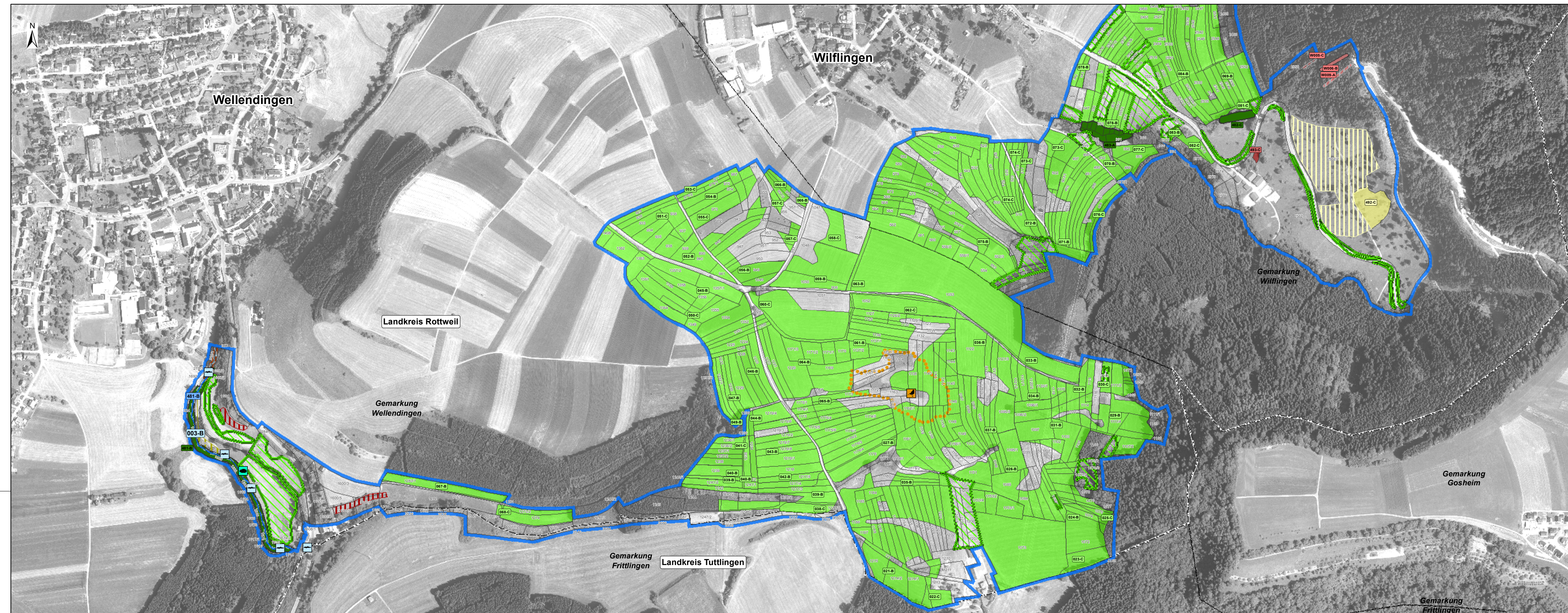
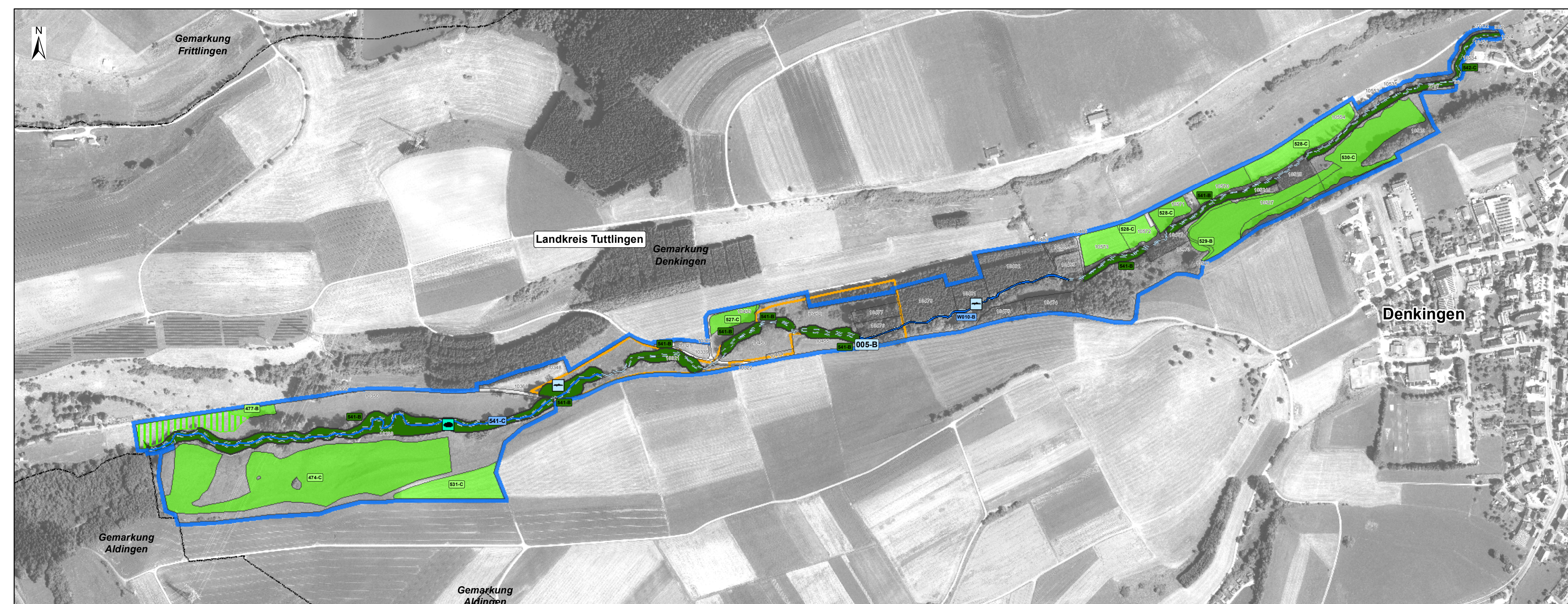


Natura 2000-Managementplan 7818-341 "Prim-Albvorland"

Karte 5.1



Karte 5.2



Legende

Lebensraumtypen: Bestand und Erhaltungsziele

Erhaltung der FFH-Lebensraumtypen in ihrem derzeitigen Zustand bzw. Aufwertung der verschlechterten Bestände

- 3140 Kalkreiche, nährstoffarme Stillgewässer mit Armleuchteralgen
 - 3260 Fließgewässer mit flutender Wasservegetation
 - 5130 Wacholderheiden
 - 6210 Kalk-Magerasen
 - 6410 Pfeifengraswiesen
 - 6430 Feuchte Hochstaudenfluren
 - 6510 Magere Flachland-Mähwiesen
 - 7220* Kalktuffquellen
 - 91E0* Auenwälder mit Erle, Esche, Weide
- *prioritärer Lebensraumtyp

352-A Nummer der Erfassungseinheit des Lebensraumtyps (letzte 3 Ziffern) und Erhaltungszustand (Farbgebung entspricht der Farbe der LRT-Darstellung)

W003-C Wald: Nummer der Erfassungseinheit des Lebensraumtyps (letzte 3 Ziffern) und Erhaltungszustand (Farbgebung entspricht der Farbe der LRT-Darstellung)

A = Erhaltung in hervorragendem Zustand
B = Erhaltung in gutem Zustand
C = Erhaltung in durchschnittlichem Zustand

Verlustflächen FFH-Mähwiesen - Ziel: Wiederherstellung (47,5 ha)

- 6510 Magere Flachland-Mähwiesen

Lebensraumtypen: Entwicklungsziele

Neuschaffung von Flächen mit FFH-Lebensraumtypen

- 5130 Wacholderheiden
- 6210 Kalk-Magerasen
- 6410 Pfeifengraswiesen
- 6430 Feuchte Hochstaudenfluren
- 6510 Magere Flachland-Mähwiesen

Aufwertung von Flächen mit FFH-Lebensraumtypen

Ausführliche Erhaltungs- und Entwicklungsziele sind im Textteil formuliert.

Arten: Bestand (Lebensstätten/Artfundpunkte) und Erhaltungsziele

Erhaltung der Population und ihrer Lebensstätten in ihrem derzeitigen Zustand bzw. Aufwertung der verschlechterten Populationen und ihrer Lebensstätten

- | Lebensstätte | Fundpunkt | Arten |
|--------------|-----------|---|
| 1193 | | Gelbbauchunke (<i>Bombina variegata</i>) |
| 1163 | | Groppe (<i>Cottus gobio</i>) |
| 1093* | | Steinkrebs (<i>Austropotamobius torrentium</i>) |
| 1032 | | Kleine Flusmuschel (<i>Unio crassus</i>): Leerschalenfunde, keine Lebensstätten vorhanden |
| 1386 | | Grünes Koboldmoos (<i>Buxbaumia viridis</i>) |
| 1902 | | Frauenschuh (<i>Cypripedium calceolus</i>) |
- *prioritäre Art

002-C Nummer der Erfassungseinheit der Lebensstätte (letzte 3 Ziffern) und Erhaltungszustand (Farbgebung entspricht der Farbe der Artarstellung)

W003-B Wald: Nummer der Erfassungseinheit der Lebensstätte (letzte 3 Ziffern) und Erhaltungszustand (Farbgebung entspricht der Farbe der Artarstellung)

A = Erhaltung in hervorragendem Zustand
B = Erhaltung in gutem Zustand
C = Erhaltung in durchschnittlichem Zustand

Arten: Entwicklungsziele

Aufwertung bestehender Populationen und ihrer Lebensstätten, Neuschaffung von Lebensstätten bzw. Etablierung von Populationen

- 1193 Gelbbauchunke (*Bombina variegata*)
- 1163 Groppe (*Cottus gobio*)
- 1093* Steinkrebs (*Austropotamobius torrentium*)
- 1386 Grünes Koboldmoos (*Buxbaumia viridis*)
- 1902 Frauenschuh (*Cypripedium calceolus*)

Ausführliche Erhaltungs- und Entwicklungsziele sind im Textteil formuliert.

Weitere naturschutzfachlich bedeutsame Art-Nachweise

-
- Braunkehliken (*Saxicola rubetra*)
- Nachweis und Revier (2015) (Faktorgrün 2015)

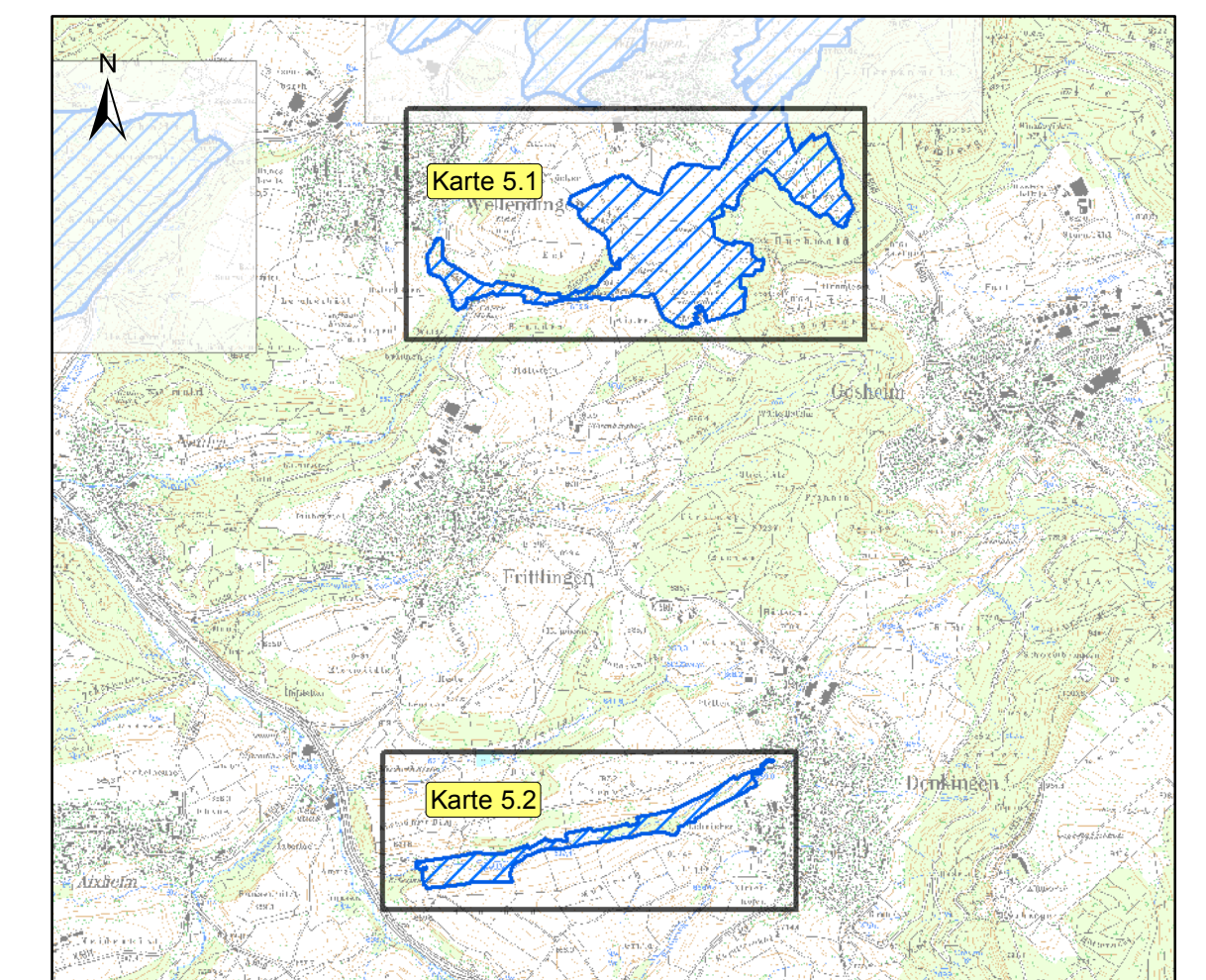
Schutzgebietskategorien

-
- Grenze des FFH-Gebiets 7818-341 "Prim-Albvorland"
-
- Flächenhaftes Naturdenkmal
-
- Naturschutzgebietsgrenze

Verwaltungseinheiten

-
- Flurstücksgrenzen mit Flurstücksnummer
-
- Landkreisgrenze mit Name des Landkreises
-
- Gemarkungsgrenze mit Gemarkungsname

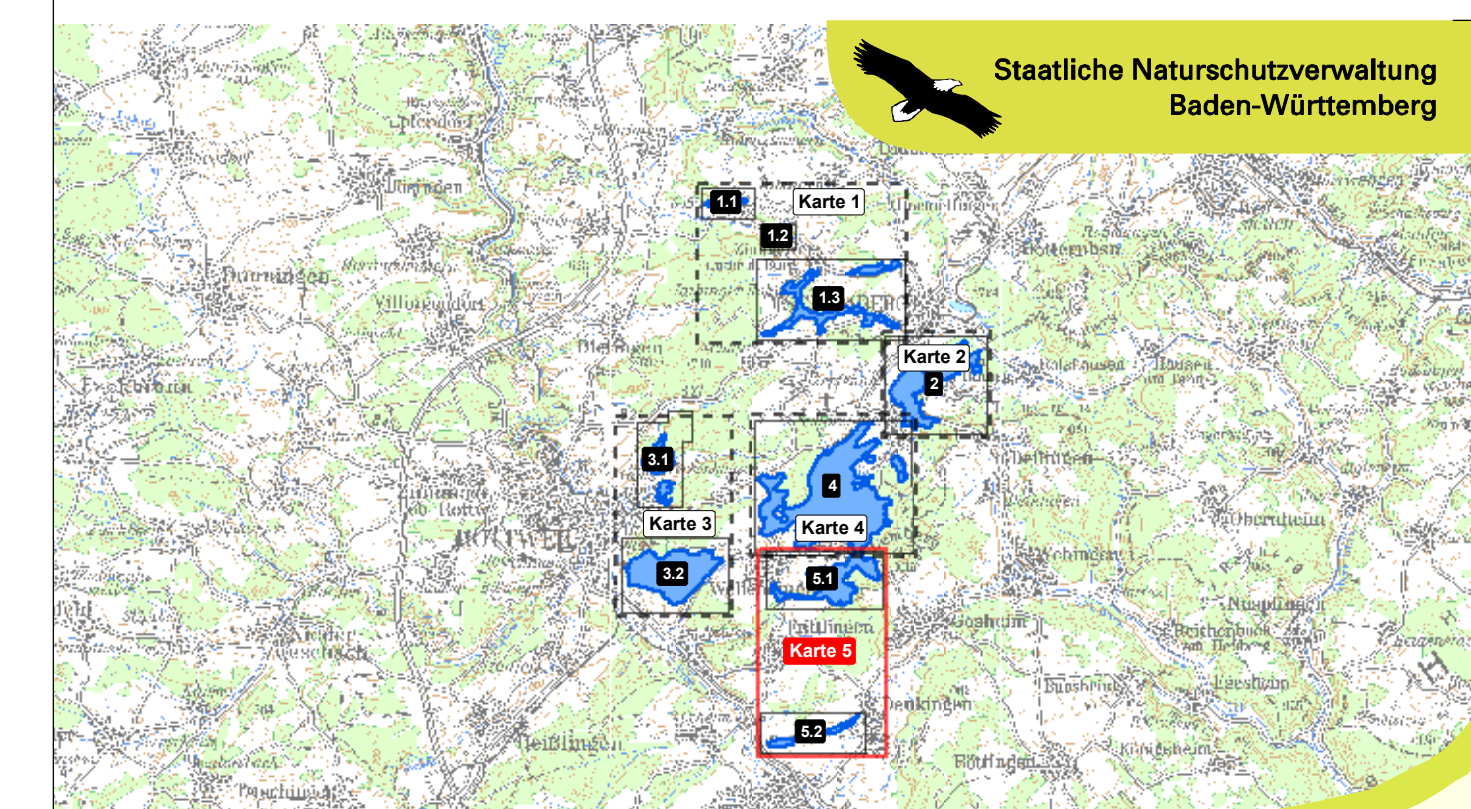
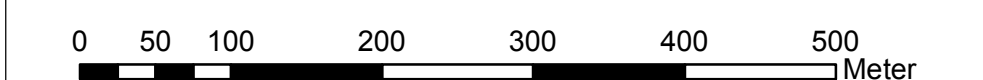
Übersicht Teilkarte 5 - M 1:50.000



Grundlage:

Orthophoto 1:5.000 (DOP)
Topographische Karte 1:25.000 (TK25)
Topographische Karte 1:200.000 (TK200)
Automatisiertes Liegenschaftskataster (ALK)

Geobasisdaten © Landesamt für Geoinformation und Landentwicklung Baden-Württemberg (LGL)
(www.lgl-bw.de) Az.: 2851.9-1/19



Managementplan
für das FFH-Gebiet 7818-341
Prim-Albvorland

Bestands- und Zielekarte
Lebensraumtypen und Arten
Teilkarte 5

Bearbeiter Michael Schaal, Sylvia Schenk
Gezeichnet Thanh Schmitt-Vu
Gefertigt 15.11.2016
Stand der Kartierung 31.06.2015
Maßstab 1 : 5.000



gefördert mit Mitteln der EU



NATURA 2000



Baden-Württemberg
REGIERUNGSPRÄSIDIUM FREIBURG