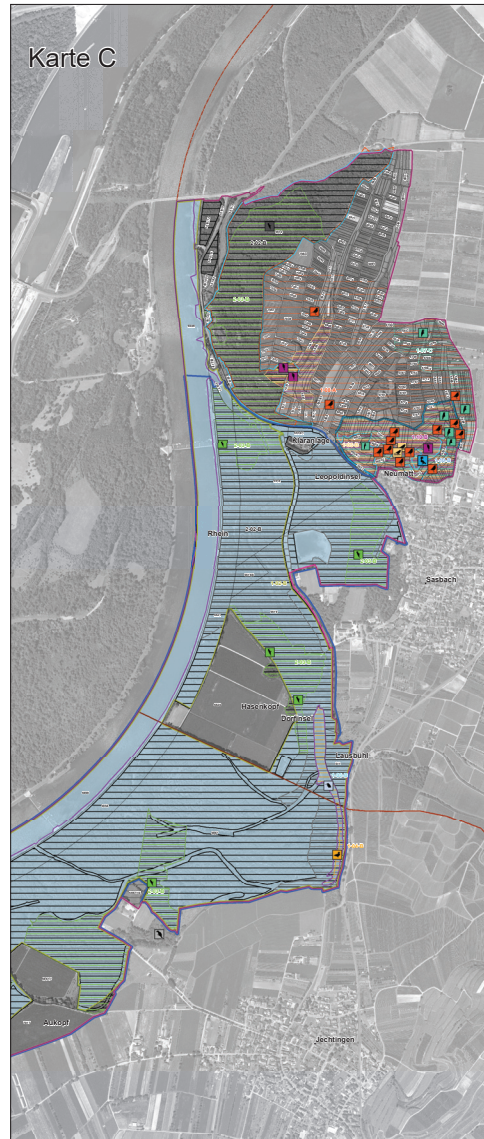
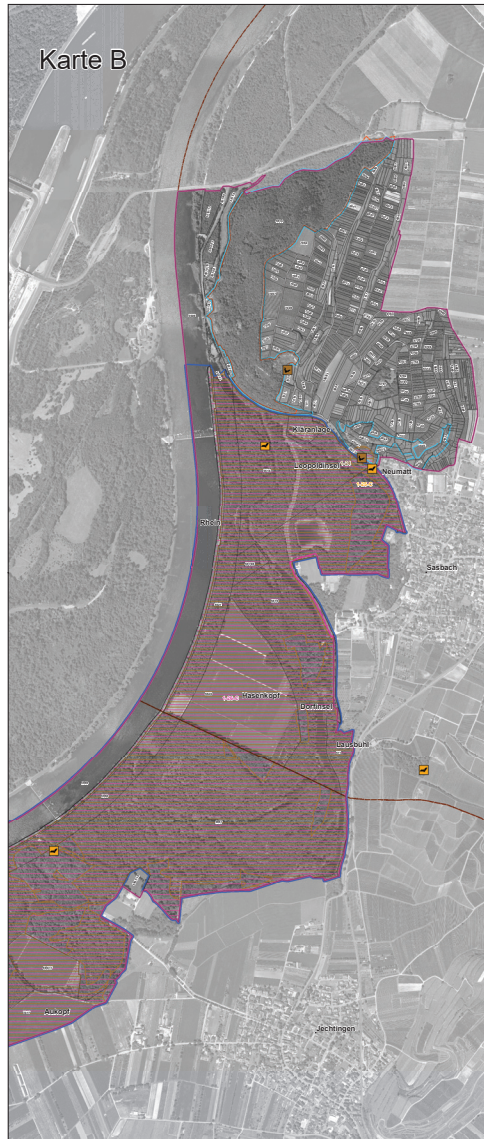
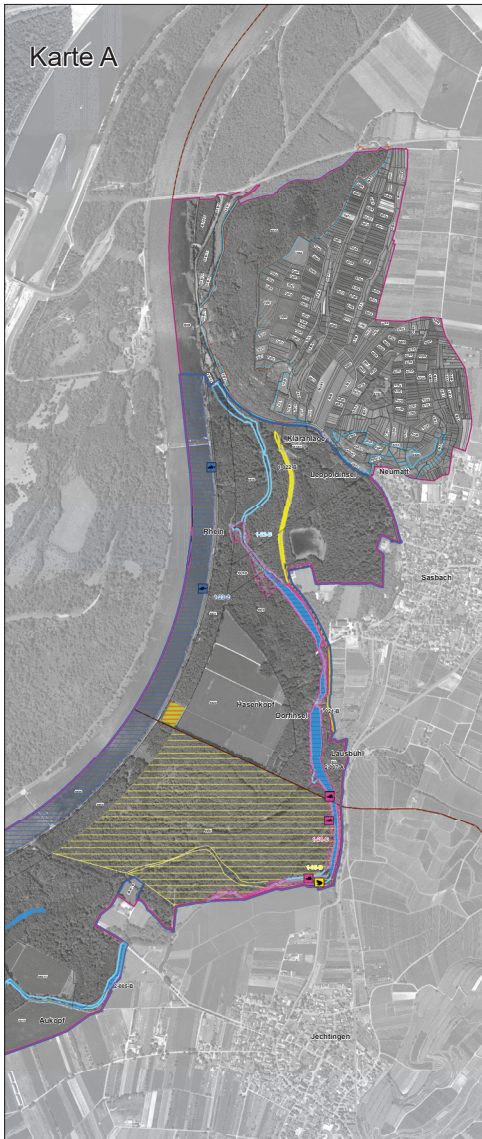


# Natura 2000-Managementplan "Rheinniederung von Breisach bis Sasbach mit Limberg"



**Karte A**  
**Lebensraumtypen: Bestand und Erhaltungsziele**  
 Erhaltung der FFH-Lebensraumtypen in ihrem derzeitigen Zustand bzw. Aufwertung der verschlechterten Bestände

- 3140 Kalkreiche, nährstoffarme Stillgewässer mit Arnieleuchteralgen
- 3150 Natürliche nährstoffreiche Seen
- 3260 Fließgewässer mit flutender Wasservegetation
- 6210 Kalk-Magerasen
- \*6210 Kalk-Magerasen mit bedeutenden Orchideenvorkommen
- 6510 Magere Flachland-Mähwiesen
- 8210 Kalkfelsen mit Felspflanzvegetation
- 9170 Labkraut-Eichen-Hainbuchenwälder
- \*91E0 Auwälder mit Erle, Esche, Weide

Verlustflächen FFH-Mähwiesen - Ziel: Wiederherstellung (0,84 ha)

- 6510 Magere Flachland-Mähwiesen

**Lebensraumtypen: Entwicklungsziele**  
 Aufwertung bestehender FFH-Lebensraumtypen / Neuschaffung von Flächen mit FFH-Lebensraumtypen

- 3140 Kalkreiche nährstoffarme Stillgewässer mit Arnieleuchteralgen
- 6210 Kalk-Magerasen
- 6510 Magere Flachland-Mähwiesen

**Wirbellosen-, Fisch- und Amphibien-Arten: Bestand (Lebensstätten / Artfundpunkte) und Erhaltungsziele**  
 Erhaltung der Populationen und ihrer Lebensstätten in ihrem derzeitigen Zustand bzw. Aufwertung der verschlechterten Populationen und ihrer Lebensstätten

- 1016 Bauchige Windschnecke (*Vertigo moulinsiana*)
- 1083 Hirschkäfer (*Lucanus cervus*)
- 1134 Bitterling (*Rhodeus sericeus amarus*)
- 1149 Steinbeißer (*Cobitis taenia*)
- 1166 Kammolch (*Triturus cristatus*)
- 1193 Gelbbauchunke (*Bombina variegata*)

**Arten: Entwicklungsziele**  
 Aufwertung bestehender Populationen und ihrer Lebensstätten

- 1166 Kammolch: Schaffung geeigneter, besonderer und fischfreier Laichgewässer mit reich strukturierter Unterwasser- und/oder Ufervegetation

**Legende:**

- FFH-Gebietsgrenze
- FFH-Gebietsgrenze "Kaiserstuhl" (innerhalb Vogelschutzgebiet 7911-401)
- Vogelschutzgebietgrenze
- Naturschutzgebietgrenze
- Flurstücksgrenze
- Gemarkungsgrenze
- Landkreisgrenze

**Piktogramme stellen Artfundpunkte dar.**  
**\* prioritärer Lebensraumtyp**

**Beschreibung der FFH-Lebensraumtypen und Lebensstätten**

1-275-011-75-0 Beispiel: Erhaltungsbestand und Nummer der Erhaltungseinheit des Lebensraumtyps/Lebensstätten  
 1 Bestandsziel: 1 = Offenland, 2 = Wald  
 373 Nummer der Erhaltungseinheit Lebensraumtyp (siehe 3 Ziffern)  
 73 Nummer der Erhaltungseinheit Lebensstätten (siehe 2 Ziffern, siehe 3 Ziffern)  
 C Erhaltungszustand: A = hervorragend, B = gut, C = durchschnittlich/bescheiden

\* prioritärer Lebensraumtyp  
 Piktogramme stellen Artfundpunkte dar:

**Managementplan:**  
 Datum: Entwurfsdatum: 1.09.2019 (DOP)  
 Topographische Karte: (TK250)  
 Amtliche Kartographie: Landesvermessungsamt (LVA)

© Landesamt für Geo- und Umweltinformation und Landesvermessungsamt Baden-Württemberg (LVA)  
 (www.lgu.bw.de) A.Nr.: 2019-5-119

**Karte B**  
**Libellen- und Fledermaus-Arten: Bestand (Lebensstätten / Artfundpunkte) und Erhaltungsziele**  
 Erhaltung der Populationen und ihrer Lebensstätten in ihrem derzeitigen Zustand bzw. Aufwertung der verschlechterten Populationen und ihrer Lebensstätten

- 1042 Große Moosjungfer (*Leucorrhinia pectoralis*)
- 1044 Helm-Azurjungfer (*Caesognathus mercuriale*)
- 1321 Wimperlendermaus (*Myotis emarginatus*)
- 1323 Bechsteinfledermaus (*Myotis bechsteinii*)
- 1324 Großes Mausohr (*Myotis myotis*) im gesamten FFH-Gebiet

**Arten: Entwicklungsziele**  
 Aufwertung bestehender Populationen und ihrer Lebensstätten

- 1044 Helm-Azurjungfer: Verbesserung von Habitatqualität und somit Lebensstättenpotenzial vorhandener Gewässer

**Karte C**  
**Vogel-Arten: Bestand (Lebensstätten / Artfundpunkte) und Erhaltungsziele**  
 Erhaltung der Populationen und ihrer Lebensstätten in ihrem derzeitigen Zustand bzw. Aufwertung der verschlechterten Populationen und ihrer Lebensstätten

- A004 Zweergtaucher (*Tachypetus ruficollis*)
- A070 Gänseäger (*Mergus merganser*)
- A072 Wespenbussard (*Pernis ptilorhynchus*) im gesamten Vogelschutzgebiet
- A073 Schwarzlaim (*Milvus migrans*) im gesamten Vogelschutzgebiet
- A229 Eisvogel (*Alcedo atthis*)
- A230 Bienenfresser (*Merops apiaster*)
- A232 Wiedehopf (*Upupa epops*)
- A233 Wendehals (*Jynx torquilla*)
- A234 Grauspecht (*Picus canus*)
- A236 Schwarzspecht (*Dryocopus martius*)
- A238 Mittelspecht (*Dendrocoptes medius*)
- A276 Schwarzkehlchen (*Saviole rubicola*)
- A377 Zaunammer (*Emberiza ciris*)

Rastplätze: Korrosen (A017), Rotdornel (*A021*), Silberseher (*A027*), Schwärmlinge (*A051*), Kuckuck (*A062*), Sockel (*A063*), Taler (*A059*), Reihene (*A061*), Gänseäger (*A070*), Flussuferläufer (*A168*)

**Managementplan für das FFH-Gebiet 7911-542 "Rheinniederung von Breisach bis Sasbach mit Limberg" und das Vogelschutzgebiet 7911-401 "Rheinniederung von Breisach bis Sasbach mit Limberg"**

**Karte 2 Bestands- und Zielearten Lebensraumtypen und Arten**  
 Teilkarte Z. 1

**Bestand:** INLVA, Dr. H. Hanger & Dr. F.-J. Seifert  
**Geplant:** 30.08.2019  
**Geplant:** 10.03.2019  
**Maßstab:** 1 : 5.000

**Baden-Württemberg**  
 Landesvermessungsamt Baden-Württemberg

**Logo of Baden-Württemberg**