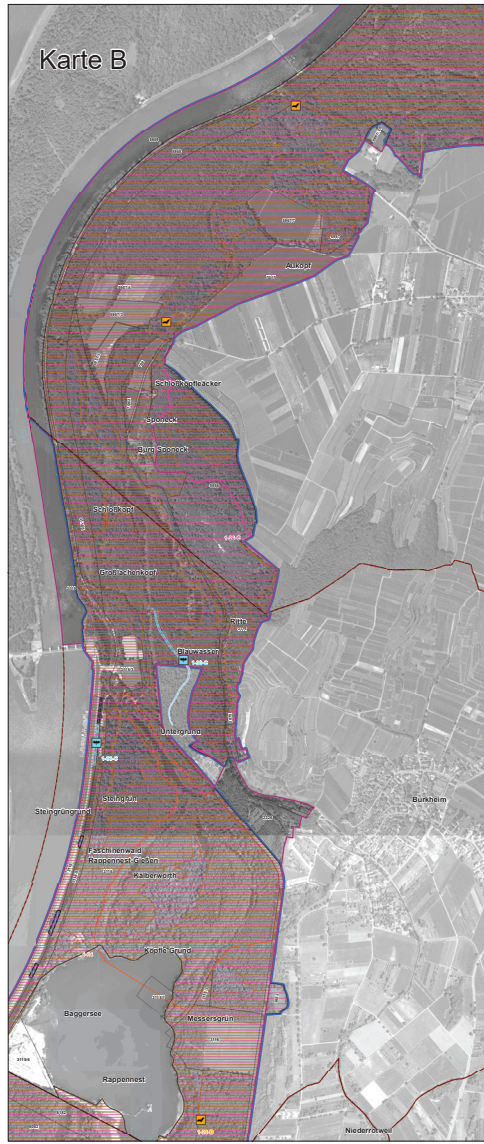
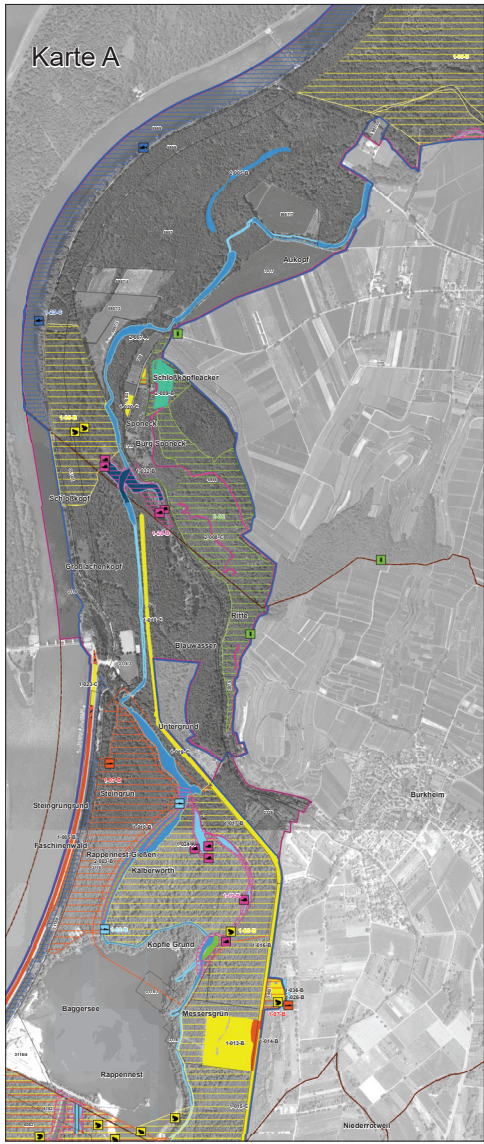


Natura 2000-Managementplan "Rheinniederung von Breisach bis Sasbach mit Limberg"



Karte A

Lebensraumtypen: Bestand und Erhaltungsziele
 Erhaltung der FFH-Lebensraumtypen in ihrem derzeitigen Zustand bzw. Aufwertung der verschlechterten Bestände

- 3140 Kalkreiche, nährstoffarme Stillgewässer mit Armeleuchteralgen
- 3150 Natürliche nährstoffreiche Seen
- 3260 Fließgewässer mit flutender Wasservegetation
- 6210 Kalk-Magerrasen
- *0210 Kalk-Magerrasen mit bedeutenden Orchideenvorkommen
- 6510 Magere Flachland-Mähwiesen
- 6210 Kalkfelsen mit Felspflanzenvvegetation
- 9170 Labkraut-Eichen-Hainbuchenwälder
- *91E0 Auwälder mit Erle, Esche, Weide

Verlustflächen FFH-Mähwiesen - Ziel: Wiederherstellung (0,84 ha)

- 6510 Magere Flachland-Mähwiesen

Lebensraumtypen: Entwicklungsziele
 Aufwertung bestehender FFH-Lebensraumtypen / Neuschaffung von Flächen mit FFH-Lebensraumtypen

- 3140 Kalkreiche nährstoffarme Stillgewässer mit Armeleuchteralgen
- 6210 Kalk-Magerrasen
- 6510 Magere Flachland-Mähwiesen

Wirbellosen-, Fisch- und Amphibien-Arten: Bestand (Lebensstätten / Artfundpunkte) und Erhaltungsziele
 Erhaltung der Populationen und ihrer Lebensstätten in ihrem derzeitigen Zustand bzw. Aufwertung der verschlechterten Populationen und ihrer Lebensstätten

- 1016 Bauchige Windschnecke (*Vertigo moulinsiana*)
- 1083 Hirschkäfer (*Lucanus cervus*)
- 1134 Bitterling (*Rhodeus sericeus amarus*)
- 1149 Steinbeißer (*Cobitis taenia*)
- 1166 Kammköhler (*Triturus cristatus*)
- 1193 Gelbbauchunke (*Bombina variegata*)

Arten: Entwicklungsziele
 Aufwertung bestehender Populationen und ihrer Lebensstätten

- 1166 Kammköhler: Schaffung geeigneter, besonderer und fischfreier Laichgewässer mit reich strukturierter Unterwasser- und/oder Uferlandvegetation.

Legende:

- FFH-Gebietsgrenze
- FFH-Gebietsgrenze "Kaiserstuhl" (innerhalb Vogelschutzgebiet 7911-401)
- Vogelschutzgebietgrenze
- Naturschutzgebietgrenze
- Flurstücksgrenze
- Gemarkungsgrenze
- Landkreisgrenze

Piktogramme stellen Artfundpunkte dar.

*** prioritärer Lebensraumtyp**

Beschriftung der FFH-Lebensraumtypen und Lebensstätten

1-275-01-75-0 Beispiel: Erhaltungsziel und Nummer der Erhaltungseinheit des Lebensraumtypers
 Lebensstätte: 1 = Offenland, 2 = Wald

373 Nummer der Erhaltungseinheit Lebensraumtyp (siehe 3 Ziffern)

73 Nummer der Erhaltungseinheit Lebensstätte (siehe 2 Ziffern, siehe 2. Schritt)

C Erhaltungseinheit: A = herangezogen, B = gut, C = durchschnittlich besetzt

* prioritärer Lebensraumtyp
 Piktogramme stellen Artfundpunkte dar:

Managementplan:
 Datum: 07.05.2015
 Topographische Karte (TK250)
 Antiquarische Länge-Schichtmaßstab (ALK)

© Landesamt für Geo-Information und
 Landesanstalt für Umwelt- und
 Klimaschutz (LUBW) (www.lubw.bw.de) | 0151 919-119

Karte B

Libellen- und Fledermaus-Arten: Bestand (Lebensstätten / Artfundpunkte) und Erhaltungsziele
 Erhaltung der Populationen und ihrer Lebensstätten in ihrem derzeitigen Zustand bzw. Aufwertung der verschlechterten Populationen und ihrer Lebensstätten

- 1042 Große Moosjungfer (*Leucorrhinia pectoralis*)
- 1044 Helm-Azurjungfer (*Cosagrion mercuriale*)
- 1321 Wimperlendermaus (*Myotis emarginatus*)
- 1323 Bechsteinfledermaus (*Myotis bechsteinii*)
- 1324 Großes Mausohr (*Myotis myotis*) im gesamten FFH-Gebiet

Arten: Entwicklungsziele
 Aufwertung bestehender Populationen und ihrer Lebensstätten

- 1044 Helm-Azurjungfer: Verbesserung von Habitatqualität und somit Lebensstättenpotenzial vorhandener Gewässer

Karte C

Vogel-Arten: Bestand (Lebensstätten / Artfundpunkte) und Erhaltungsziele
 Erhaltung der Populationen und ihrer Lebensstätten in ihrem derzeitigen Zustand bzw. Aufwertung der verschlechterten Populationen und ihrer Lebensstätten

- A004 Zwergtaucher (*Tachypterus ruficollis*)
- A070 Gänsesäger (*Mergus merganser*)
- A072 Wesperbussard (*Pernis apivorus*) im gesamten Vogelschutzgebiet
- A073 Schwarzmilan (*Milvus migrans*) im gesamten Vogelschutzgebiet
- A229 Eisvogel (*Alcedo atthis*)
- A230 Bienenfresser (*Merops apus*)
- A232 Wiedehopf (*Upupa epops*)
- A233 Wendehals (*Jynx torquilla*)
- A234 Grauspecht (*Picus canus*)
- A236 Schwarzspecht (*Dryocopus martius*)
- A238 Mittelspecht (*Dendrocoptes medius*)
- A276 Schwarzkehlerchen (*Saviole rubicola*)
- A377 Zaunammer (*Emberiza ciris*)

Rastplätze: Korrosion (A017), Rotdörmel (A021), Sibirischer (A027), Schwärmling (A031), Kuckuck (A032), Sumpfschnecke (A033), Tollerke (A059), Reihentiere (A061), Gänsesäger (A070), Flussuferläufer (A168)

Karte 2
Bestands- und Zielearte
Lebensraumtypen und Arten
Teilkarte Z.2

Managementplan
 für das FFH-Gebiet 7911-042
 "Rheinniederung von Breisach bis Sasbach"
 und das Vogelschutzgebiet 7911-041
 "Rheinniederung von Breisach bis Sasbach mit Limberg"

Bearbeiter: INALA, Dr. H. Hanger & Dr. F.-J. Seifert
Geodaten: RALUBW
Geläufig: 30.08.2015
Stand der Kartierung: 18.03.2015
Maßstab: 1:6.000

Landesamt für Geo-Information und Landesanstalt für Umwelt- und Klimaschutz (LUBW)
 70572 Stuttgart | www.lubw.bw.de

Baden-Württemberg
 18 00 00000000 00 0 0 0