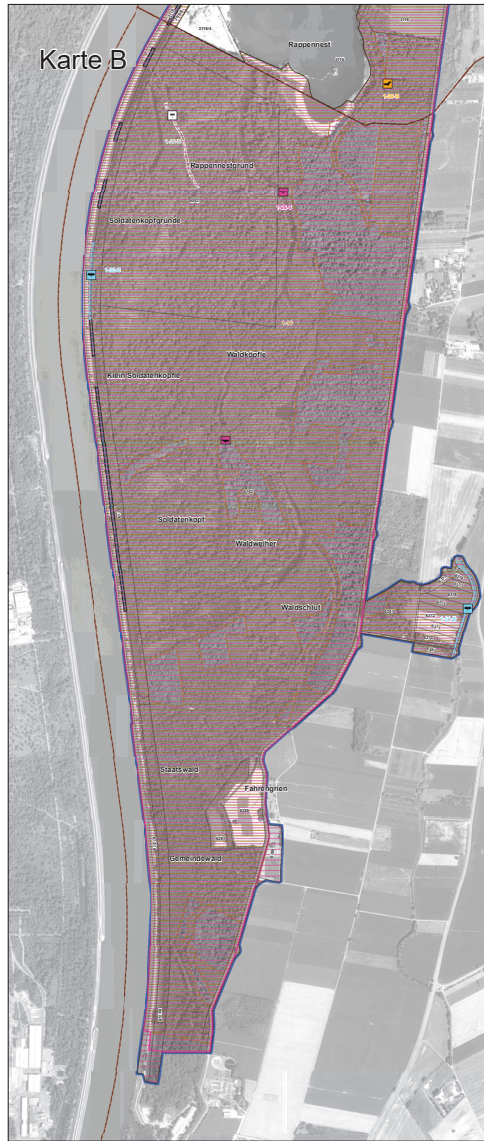


Natura 2000-Managementplan "Rheinniederung von Breisach bis Sasbach mit Limberg"



Karte A
Lebensraumtypen: Bestand und Erhaltungsziele
 Erhaltung der FFH-Lebensraumtypen in ihrem derzeitigen Zustand bzw. Aufwertung der verschlechterten Bestände

- 3140 Kalkreiche, nährstoffarme Stillgewässer mit Arnieleuchteralgen
- 3150 Natürliche nährstoffreiche Seen
- 3260 Fließgewässer mit flutender Wasservegetation
- 6210 Kalk-Magerrasen
- *6210 Kalk-Magerrasen mit bedeutenden Orchideenvorkommen
- 6510 Magere Flachland-Mähwiesen
- 6210 Kalkfelsen mit Felspflanzvegetation
- 9170 Labkraut-Eichen-Hainbuchenwälder
- *91E0 Auwälder mit Erle, Esche, Weide

Verlustflächen FFH-Mähwiesen - Ziel: Wiederherstellung (0,84 ha)

- 6510 Magere Flachland-Mähwiesen

Lebensraumtypen: Entwicklungsziele
 Aufwertung bestehender FFH-Lebensraumtypen / Neuschaffung von Flächen mit FFH-Lebensraumtypen

- 3140 Kalkreiche nährstoffarme Stillgewässer mit Arnieleuchteralgen
- 6210 Kalk-Magerrasen
- 6510 Magere Flachland-Mähwiesen

Wirbellosen-, Fisch- und Amphibien-Arten: Bestand (Lebensstätten / Artfundpunkte) und Erhaltungsziele
 Erhaltung der Populationen und ihrer Lebensstätten in ihrem derzeitigen Zustand bzw. Aufwertung der verschlechterten Populationen und ihrer Lebensstätten

- 1016 Bauchige Windschnecke (*Vertigo moulinsiana*)
- 1083 Hirschkäfer (*Lucanus cervus*)
- 1134 Bitterling (*Rhodeus sericeus amarus*)
- 1149 Steinbeißer (*Cobitis taenia*)
- 1166 Kammmolch (*Triturus cristatus*)
- 1193 Gelbbauchunke (*Bombina variegata*)

Arten: Entwicklungsziele
 Aufwertung bestehender Populationen und ihrer Lebensstätten

- 1166 Kammmolch: Schaffung geeigneter, besonderer und fischfreier Laichgewässer mit reich strukturierter Unterwasser- und/oder Ufervegetation.

Legende:

- FFH-Gebietsgrenze
- FFH-Gebietsgrenze "Kaisersühl" (innerhalb Vogelschutzgebiet 7911-401)
- Vogelschutzgebietgrenze
- Naturschutzgebietgrenze
- Flurstücksgrenze
- Gemarkungsgrenze
- Landesgrenze

Piktogramme stellen Artfundpunkte dar.
 * prioritärer Lebensraumtyp

Beschreibung der FFH-Lebensraumtypen und Lebensstätten

1-275-011-75-0	Beispiel: Erhaltungsbestand und Nummer der Erhaltungseinheit des Lebensraumtyps/Lebensstätten
1	Beispiel: 1 = Offenland, 2 = Wald
373	Nummer der Erhaltungseinheit Lebensraumtyp (siehe 3 Ziffern)
73	Nummer der Erhaltungseinheit Lebensstätten (siehe 2 Ziffern, siehe Spalte C)
C	Erhaltungskategorie: A = hervorragend, B = gut, C = durchschnittlich/bescheiden

* prioritärer Lebensraumtyp
 Piktogramme stellen Artfundpunkte dar:

Managementplan:
 Digitaler Erhaltungskarte 1:2000 (DOP)
 Topographische Karte (TK250)
 Amtsinformationssystem (AIS)

© Landesamt für Geo- und Umweltinformation Baden-Württemberg (LUG)
 www.lug.bwl.de; A.Nr. 2815-9-119

Skala: 0 125 250 500 Meter

Karte B
Libellen- und Fledermaus-Arten: Bestand (Lebensstätten / Artfundpunkte) und Erhaltungsziele
 Erhaltung der Populationen und ihrer Lebensstätten in ihrem derzeitigen Zustand bzw. Aufwertung der verschlechterten Populationen und ihrer Lebensstätten

- 1042 Große Moosjungfer (*Leucorrhinia pectoralis*)
- 1044 Helm-Azurjungfer (*Caesognathus mercuriale*)
- 1321 Wimperlfliegen (*Myotis emarginatus*)
- 1323 Bechsteinfledermaus (*Myotis bechsteinii*)
- 1324 Großes Mausohr (*Myotis myotis*) im gesamten FFH-Gebiet

Arten: Entwicklungsziele
 Aufwertung bestehender Populationen und ihrer Lebensstätten

- 1044 Helm-Azurjungfer: Verbesserung von Habitatqualität und somit Lebensstättenpotenzial vorhandener Gewässer

Karte C
Vogel-Arten: Bestand (Lebensstätten / Artfundpunkte) und Erhaltungsziele
 Erhaltung der Populationen und ihrer Lebensstätten in ihrem derzeitigen Zustand bzw. Aufwertung der verschlechterten Populationen und ihrer Lebensstätten

- A004 Zwergtaucher (*Tachypterus ruficollis*)
- A070 Gänseäger (*Mergus merganser*)
- A072 Wespenbussard (*Pernis apivorus*) im gesamten Vogelschutzgebiet
- A073 Schwarzmilan (*Milvus migrans*) im gesamten Vogelschutzgebiet
- A229 Eisvogel (*Alcedo atthis*)
- A230 Bienenfresser (*Merops apiaster*)
- A232 Wiedehopf (*Upupa epops*)
- A233 Wendehals (*Jynx torquilla*)
- A234 Grauspecht (*Picus canus*)
- A236 Schwarzstorch (*Dryocopus martius*)
- A238 Mittelspecht (*Dendrocoptes medius*)
- A276 Schwarzkehlerchen (*Saviole rubicola*)
- A377 Zaunammer (*Emberiza cirius*)

Rastplätze: Kormoran (A017), Rohrdommel (A021), Sibierräher (A027), Schwärmlinge (A051), Kuckuck (A062), Sockelotter (A063), Tollerke (A059), Reihentiere (A061), Gänseäger (A070), Flussuferläufer (A168)

Managementplan für die FFH-Gebiete 7911-342 "Rheinniederung von Breisach bis Sasbach" und das Vogelschutzgebiet 7911-401 "Rheinniederung von Breisach bis Sasbach mit Limberg"

Karte 2 Bestands- und Zielarten Lebensraumtypen und Arten Teilkarte 2.3

Standort: INLA, Dr. H. Hanger & Dr. F.-J. Seiler
Geschäft: Röhrlach Platz
Gelände: 30.08.2019
Stand der Kartierung: 18.03.2019
Maßstab: 1:5.000

Baden-Württemberg
 Baden-Württemberg
 www.baden-wuerttemberg.de

Logo der Europäischen Union
 Programm zur Förderung der Entwicklung