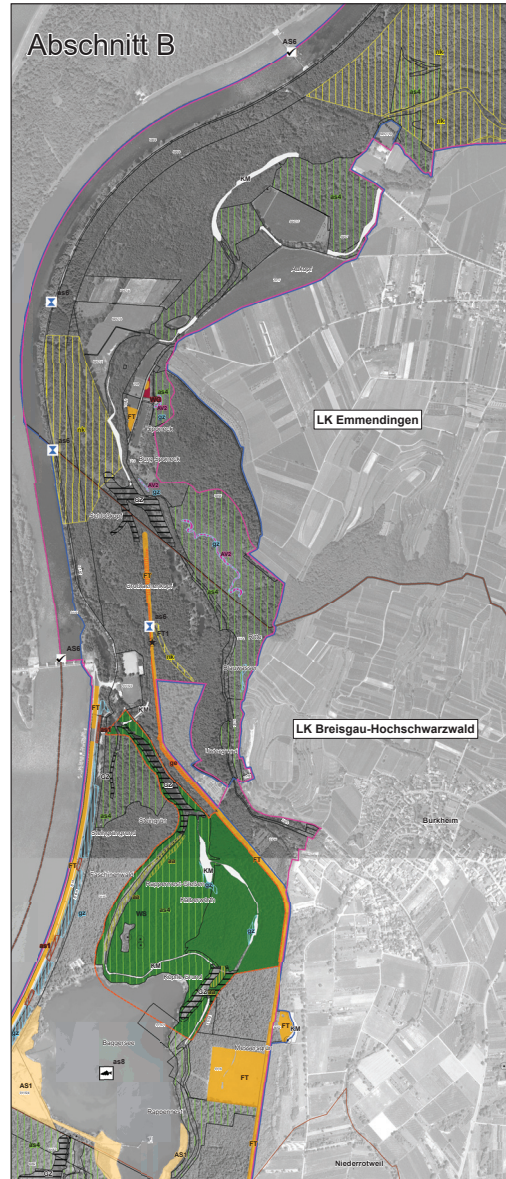
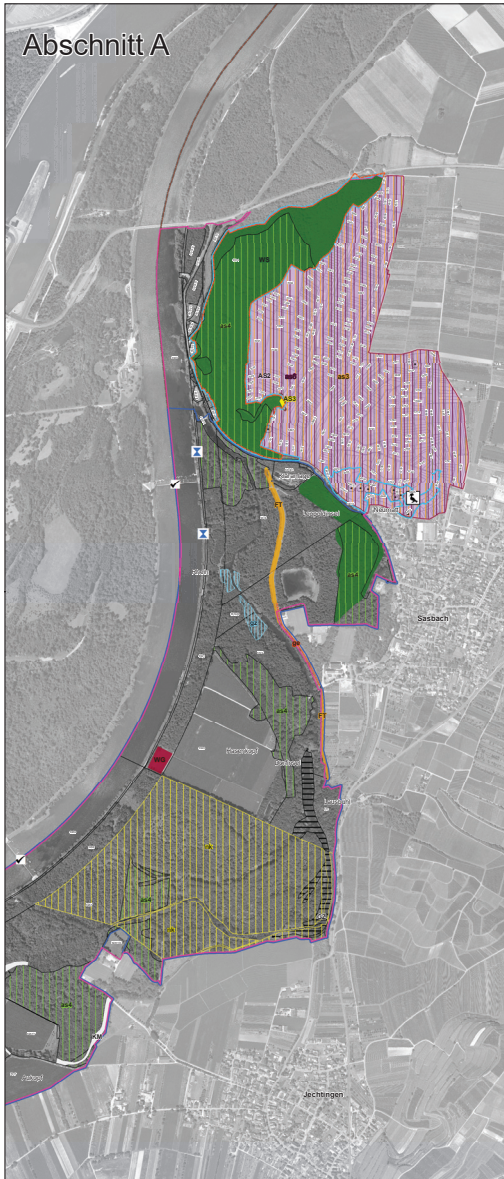


Natura 2000-Managementplan "Rheinniederung von Breisach bis Sasbach mit Limberg"



Empfehlung für Erhaltungsmaßnahmen

Maßnahme	Art	Artcode	Code	Maßnahme	Artcode	Code
101	101	101	101	101	101	101

Maßnahmen in Offland

Maßnahme	Artcode	Code
101	101	101

Maßnahmen an Stillegewässern und Übersichten

Maßnahme	Artcode	Code
101	101	101

Maßnahmen im Wald

Maßnahme	Artcode	Code
101	101	101

Spezifische Artenschutzmaßnahmen

Maßnahme	Artcode	Code
101	101	101

Erhaltungsforderungen außerhalb des FFH-Gebietes

Maßnahme	Artcode	Code
101	101	101

Entwicklungsmaßnahmen außerhalb des FFH-Gebietes

Maßnahme	Artcode	Code
101	101	101

AGP-Faunaarten

- AGP-Faunaarten
- FFH-Gebietesgrenze
- FFH-Gebietesgrenze
- Naturschutzgebietesgrenze
- Vogelschutzgebietesgrenze
- Naturschutzgebietesgrenze
- Landesgrenze
- Gemeindegrenze

Legende

- 1) 101: Naturschutzgebietesgrenze
- 102: Naturschutzgebietesgrenze
- 103: Naturschutzgebietesgrenze
- 104: Naturschutzgebietesgrenze
- 105: Naturschutzgebietesgrenze
- 106: Naturschutzgebietesgrenze
- 107: Naturschutzgebietesgrenze
- 108: Naturschutzgebietesgrenze
- 109: Naturschutzgebietesgrenze
- 110: Naturschutzgebietesgrenze
- 111: Naturschutzgebietesgrenze
- 112: Naturschutzgebietesgrenze
- 113: Naturschutzgebietesgrenze
- 114: Naturschutzgebietesgrenze
- 115: Naturschutzgebietesgrenze
- 116: Naturschutzgebietesgrenze
- 117: Naturschutzgebietesgrenze
- 118: Naturschutzgebietesgrenze
- 119: Naturschutzgebietesgrenze
- 120: Naturschutzgebietesgrenze

Empfehlung für Entwicklungsmaßnahmen

Maßnahme	Artcode	Code
101	101	101

Maßnahmen an Stillegewässern und Übersichten

Maßnahme	Artcode	Code
101	101	101

Maßnahmen im Wald

Maßnahme	Artcode	Code
101	101	101

Spezifische Artenschutzmaßnahmen

Maßnahme	Artcode	Code
101	101	101

Managementplan für das FFH-Gebiet 7911-342 "Rheinniederung von Breisach bis Sasbach" und das Vogelschutzgebiet 7911-401 "Rheinniederung von Breisach bis Sasbach mit Limberg"

Erhaltung- und Entwicklungsmaßnahmen

Bearbeiter	RSWA, Dr. H. Humpel & Dr. F.-J. Schmid
Gesamtheit	Breisach Film
Geleitet	20.09.2016
Stand der Kartierung	11.09.2014
Maststab	1:8.500

Karte 3

Baden-Württemberg