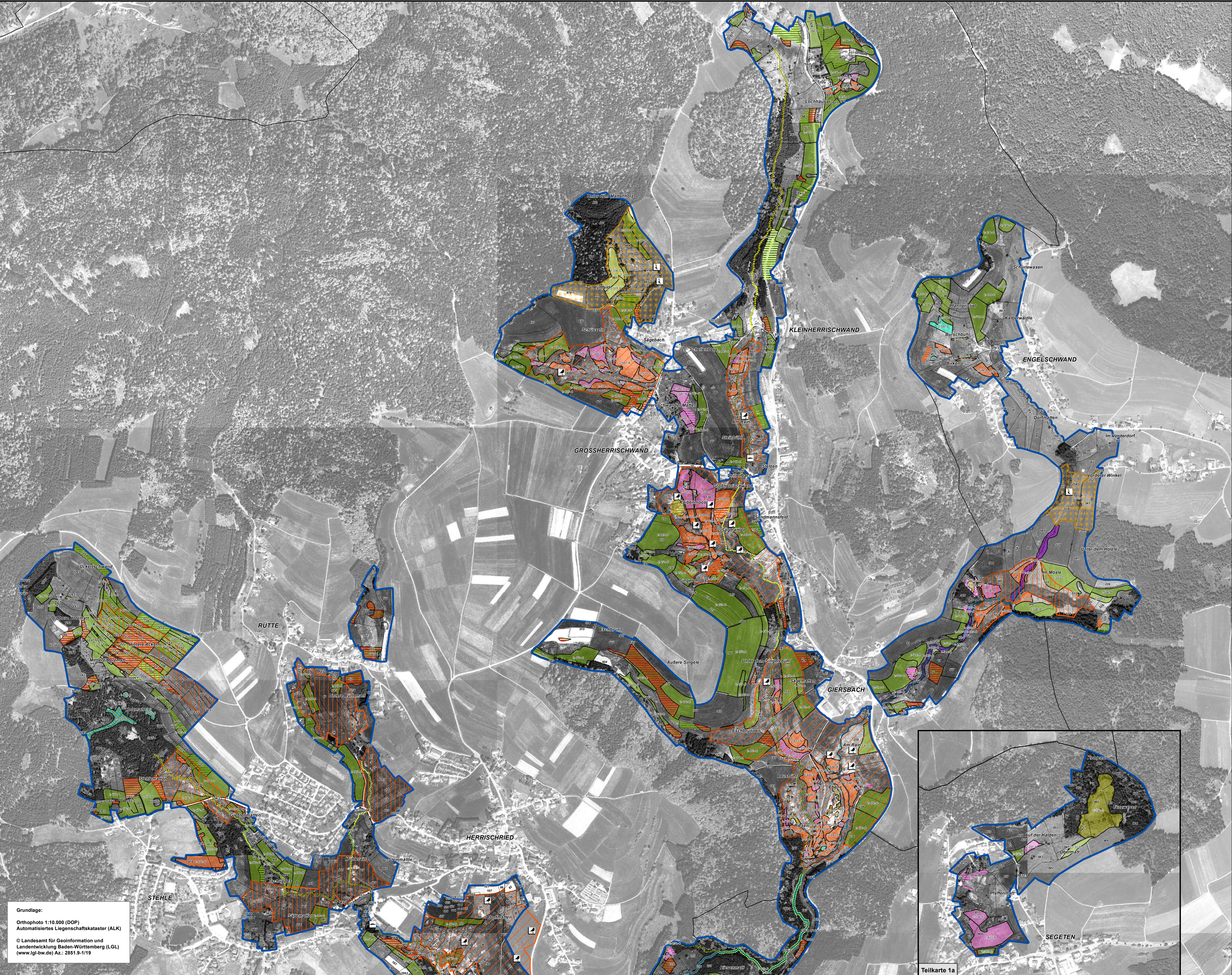


Natura 2000-Managementplan "Murg zum Hochrhein"



Legende

Lebensraumtypen: Bestand und Erhaltungsziele (= prioritäre Lebensraumtypen)

- Fließgewässer mit flutender Wasservegetation: Erhaltung des derzeitigen Erhaltungszustands (A/B/C) 3260
- Artreiche Borstgrasrasen: Erhaltung der regionaltypischen Ausbildung des Lebensraumtyps im derzeitigen Erhaltungszustand (A/B/C) *6230
- Pfeifengraswiesen: Erhaltung der regionaltypischen Ausbildung des Lebensraumtyps im derzeitigen Erhaltungszustand (A/B/C) 6412
- Feuchte Hochstaudenfluren: Erhaltung des derzeitigen Erhaltungszustands (A/B/C) 6431
- Magere Flachland-Mähwiesen: Erhaltung des derzeitigen Erhaltungszustands (A/B/C) 6510
- Berg-Mähwiesen: Erhaltung des derzeitigen Erhaltungszustands (A/B/C) 6520
- Ehemalige Magere Flachland-Mähwiesen: Wiederherstellung des Lebensraumtyps (6510)
- Ehemalige Berg-Mähwiesen: Wiederherstellung des Lebensraumtyps (6520)
- Übergangs- und Schwingrasenmoore: Erhaltung des derzeitigen Erhaltungszustands (B/C) 7140
- Kalkreiche Niedermoore: Erhaltung des derzeitigen Erhaltungszustands (B/C) 7230
- Silikatschutthalden: Erhaltung des derzeitigen Erhaltungszustands (A) 8150
- Silikatfeisen: Erhaltung des derzeitigen Erhaltungszustands (A/B) 8220
- Hainsimsen-Buchenwälder: Erhaltung des derzeitigen Erhaltungszustands (B) 9110
- Waldmeister-Buchenwälder: Erhaltung des derzeitigen Erhaltungszustands (B) 9130
- Schlucht- und Hangmischwälder: Erhaltung des derzeitigen Erhaltungszustands (A/B) *9180
- Moorwälder: Erhaltung des derzeitigen Erhaltungszustands (C) *9190
- Auenwälder mit Erle, Esche, Weide: Erhaltung des derzeitigen Erhaltungszustands (A/B/C) *91E0

Lebensraumtypen: Entwicklungsziele (= prioritäre Lebensraumtypen)

- Artreiche Borstgrasrasen: Entwicklung des Lebensraumtyps auf geeigneten Standorten (*6230)
- Pfeifengraswiesen: Entwicklung des Lebensraumtyps auf geeigneten Standorten (6412)
- Magere Flachland-Mähwiesen: Entwicklung des Lebensraumtyps auf geeigneten Standorten (6510)
- Berg-Mähwiesen: Entwicklung des Lebensraumtyps auf geeigneten Standorten (6520)
- Übergangs- und Schwingrasenmoore: Entwicklung des Lebensraumtyps auf geeigneten Standorten (7140)
- Auenwälder mit Erle, Esche, Weide: Entwicklung des Lebensraumtyps auf geeigneten Standorten (*91E0)

Lebensstätten: Bestand und Erhaltungsziele (Fundpunkte der Arten sind mit den abgebildeten Piktogrammen dargestellt)

- Gruppe: Erhaltung des derzeitigen Erhaltungszustands der Art und ihrer Lebensstätten (A/B/C) 1163
- Gelbbauchunke: Erhaltung des derzeitigen Erhaltungszustands der Art und ihrer Lebensstätten (C) 1193
- Mops-, Wimper- und Bechtelinfledermaus: Erhaltung der derzeitigen Erhaltungszustände der Arten und ihrer Lebensstätten im Wald (C, B, B) und im Offenland (C, A, A). Mit dem abgebildeten Piktogramm sind ausschließlich Fundpunkte der Mopsfledermaus dargestellt. 1308
- Bechtelinfledermaus: Erhaltung des bekannten Quartiers der Art in Waldbach (außerhalb des FFH-Gebiets, dargestellt auf Teilkarte 4a) 1323
- Großes Mausohr: Erhaltung der Populationen der Art und ihrer Lebensstätten (nicht bewertet). Keine kartographische Darstellung (das gesamte FFH-Gebiet ist Lebensstätte der Art). 1324
- Großes Mausohr: Erhaltung der bekannten Quartiere der Art in Ötlingen (außerhalb des FFH-Gebiets, dargestellt auf Teilkarte 4c) 1324
- Grünes Besenmoos: Erhaltung des derzeitigen Erhaltungszustands der Art und ihrer Lebensstätten (B) 1381
- Rogers Goldhaarmos: Erhaltung des derzeitigen Erhaltungszustands der Art und ihrer Lebensstätten (B) 1387
- Braunkelcheln: Erhaltung des derzeitigen Erhaltungszustands der Art und ihrer Lebensstätten (A/B/C) A275

Lebensstätten: Entwicklungsziele (Fundpunkte der Arten sind mit den abgebildeten Piktogrammen dargestellt)

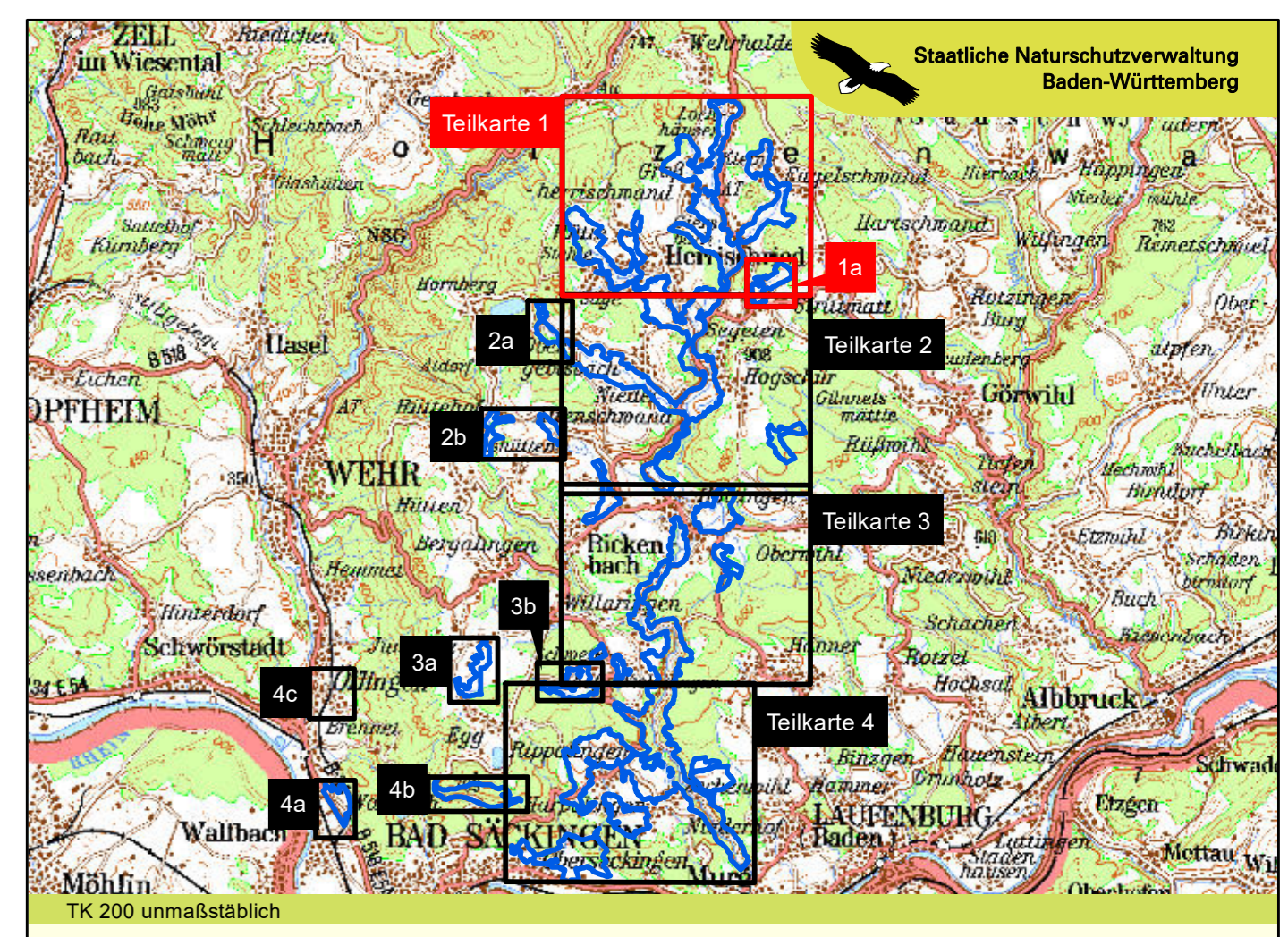
- Gruppe: Verbesserung des derzeitigen Erhaltungszustands durch Entwicklung des Hochsaler Wuhns als Lebensstätte. 1163
- Gelbbauchunke: Verbesserung des derzeitigen Erhaltungszustands durch Entwicklung weiterer Lebensstätten 1193
- Braunkelcheln: Verbesserung des derzeitigen Erhaltungszustands durch Entwicklung weiterer Lebensstätten in Bereichen mit ehemaligen Brutvorkommen (teils außerhalb des FFH-Gebiets) A275

★ Vorkommen von Pflanzenarten des Artenschutzprogramms
 FFH-Gebietsgrenze
 Naturschutzgebietgrenze
 Gemarkungsgrenze
 Flurstücksgrenze und -nummer

Beschreibung der FFH-Lebensraumtypen und Lebensstätten

1-373-B1-73-B Beispiel: Erhaltungszustand und Nummer der Erfassungseinheit des Lebensraumtyps bzw. der Lebensstätte
 Beispiel: 1 = Wald, 2 = Offenland
 Nummer der Erfassungseinheit des Lebensraumtyps (letzte 3 Ziffern) bzw. der Lebensstätte (letzte 2 Ziffern)
 Erhaltungszustand: A = hervorragend, B = gut, C = durchschnittlich

0 250 500 Meter



Grundlage:
 Orthophoto 1:10.000 (DOP)
 Automatisiertes Liegenschaftskataster (ALK)
 © Landesamt für Geoinformation und
 Landentwicklung Baden-Württemberg (LGL)
 (www.lgl-bw.de) Az.: 2851.9-1/19

Managementplan
 für das FFH-Gebiet 8413-341
 "Murg zum Hochrhein"

**Bestands- und Zielekarte
 Lebensraumtypen und Lebensstätten**
 Teilkarte 1

Bearbeiter: INULA, Dr. H. Hunger & Dr. F.-J. Schiel
 Gezeichnet: Steffen Wolf
 Gefertigt: 16.09.2016
 Stand der Kartierung: 28.05.2014
 Maßstab: 1 : 5.000

gefördert mit Mitteln der EU

Baden-Württemberg
 REGIERUNGSPRÄSIDIUM FREIBURG