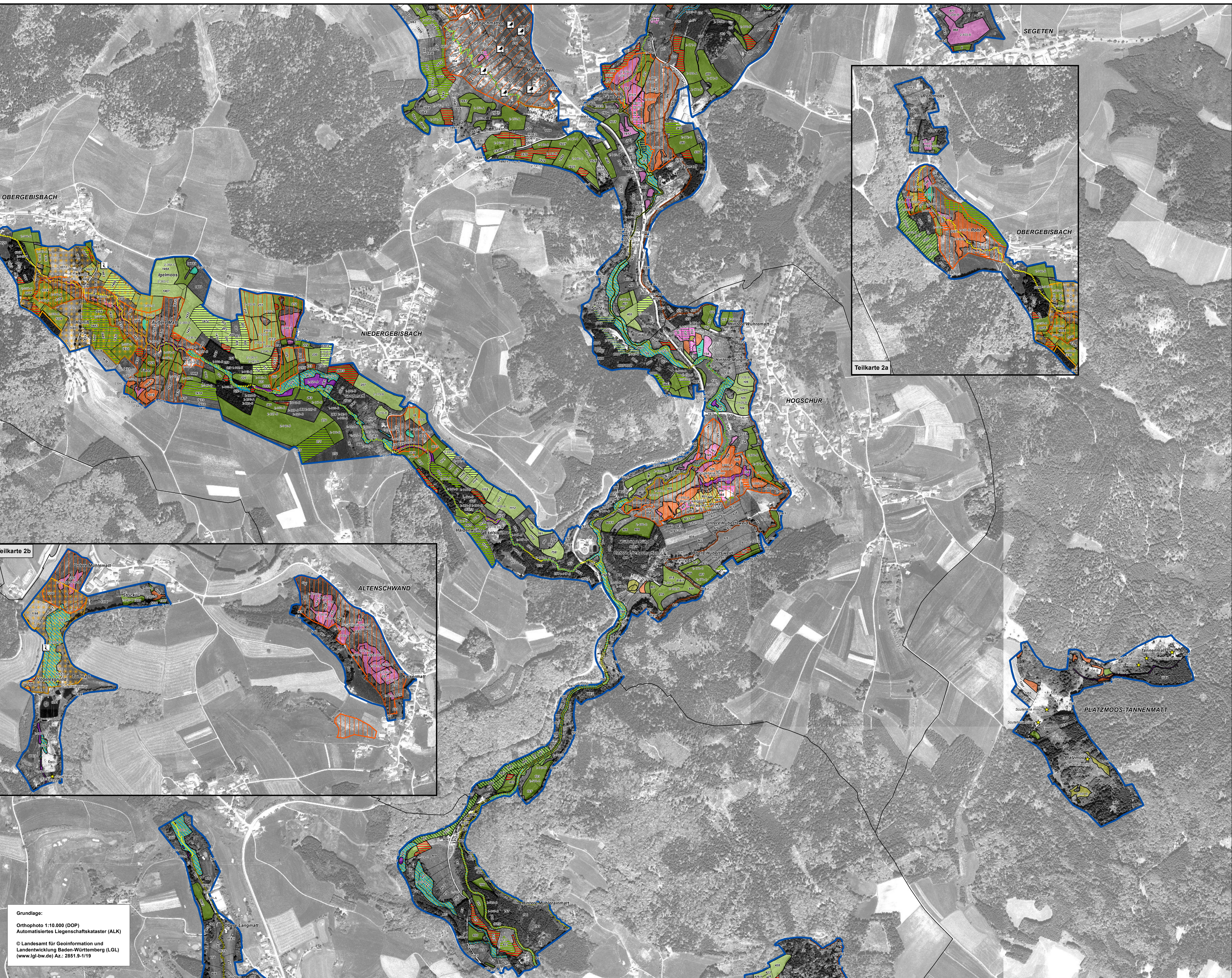


# Natura 2000-Managementplan "Murg zum Hoahrhein"



**Legende**

**Lebensraumtypen: Bestand und Erhaltungsziele (= prioritäre Lebensraumtypen)**

- Fließgewässer mit flutender Wasservegetation: Erhaltung des derzeitigen Erhaltungszustands (A/B/C) 3260
- Artreiche Borstgrasrasen: Erhaltung der regionaltypischen Ausbildung des Lebensraumtyps im derzeitigen Erhaltungszustand (A/B/C) \*6230
- Pfeifengraswiesen: Erhaltung der regionaltypischen Ausbildung des Lebensraumtyps im derzeitigen Erhaltungszustand (A/B/C) 6412
- Feuchte Hochstaudenfluren: Erhaltung des derzeitigen Erhaltungszustands (A/B/C) 6431
- Magere Flachland-Mähwiesen: Erhaltung des derzeitigen Erhaltungszustands (A/B/C) 6510
- Berg-Mähwiesen: Erhaltung des derzeitigen Erhaltungszustands (A/B/C) 6520
- Ehemalige Magere Flachland-Mähwiesen: Wiederherstellung des Lebensraumtyps (6510)
- Ehemalige Berg-Mähwiesen: Wiederherstellung des Lebensraumtyps (6520)
- Übergangs- und Schwingrasenmoore: Erhaltung des derzeitigen Erhaltungszustands (B/C) 7140
- Kalkreiche Niedermoore: Erhaltung des derzeitigen Erhaltungszustands (B/C) 7230
- Silikatsehthalden: Erhaltung des derzeitigen Erhaltungszustands (A) 8150
- Silikatleiten: Erhaltung des derzeitigen Erhaltungszustands (A/B) 8220
- Hainbuchen-Buchenwälder: Erhaltung des derzeitigen Erhaltungszustands (B) 9110
- Waldmeister-Buchenwälder: Erhaltung des derzeitigen Erhaltungszustands (B) 9130
- Schlucht- und Hangmischwälder: Erhaltung des derzeitigen Erhaltungszustands (A/B) \*9180
- Moorwälder: Erhaltung des derzeitigen Erhaltungszustands (C) \*9190
- Auenwälder mit Erle, Esche, Weide: Erhaltung des derzeitigen Erhaltungszustands (A/B/C) \*91E0

**Lebensraumtypen: Entwicklungsziele (= prioritäre Lebensraumtypen)**

- Artreiche Borstgrasrasen: Entwicklung des Lebensraumtyps auf geeigneten Standorten (\*6230)
- Pfeifengraswiesen: Entwicklung des Lebensraumtyps auf geeigneten Standorten (6412)
- Magere Flachland-Mähwiesen: Entwicklung des Lebensraumtyps auf geeigneten Standorten (6510)
- Berg-Mähwiesen: Entwicklung des Lebensraumtyps auf geeigneten Standorten (6520)
- Übergangs- und Schwingrasenmoore: Entwicklung des Lebensraumtyps auf geeigneten Standorten (7140)
- Auenwälder mit Erle, Esche, Weide: Entwicklung des Lebensraumtyps auf geeigneten Standorten (\*91E0)

**Lebensstätten: Bestand und Erhaltungsziele (Fundpunkte der Arten sind mit den abgebildeten Piktogrammen dargestellt)**

- Gruppe: Erhaltung des derzeitigen Erhaltungszustands der Art und ihrer Lebensstätten (A/B/C) 1163
- Gelbbauchunke: Erhaltung des derzeitigen Erhaltungszustands der Art und ihrer Lebensstätte (C) 1193
- Mops-, Wimper- und Bechtelinfledermaus: Erhaltung der derzeitigen Erhaltungszustände der Art und ihrer Lebensstätten im Wald (C, B) und im Offenland (C, A, A). Mit dem abgebildeten Piktogramm sind ausschließlich Fundpunkte der Mopsfledermaus dargestellt. 1308
- Bechtelinfledermaus: Erhaltung des bekannten Quartiers der Art in Waldbach (außerhalb des FFH-Gebiets, dargestellt auf Teilkarte 4a) 1323
- Großes Mausohr: Erhaltung der Populationen der Art und ihrer Lebensstätten (nicht bewertet). Keine kartographische Darstellung (das gesamte FFH-Gebiet ist Lebensstätte der Art). 1324
- Großes Mausohr: Erhaltung der bekannten Quartiere der Art in Öfingen (außerhalb des FFH-Gebiets, dargestellt auf Teilkarte 4c) 1324
- Grünes Besenmoos: Erhaltung des derzeitigen Erhaltungszustands der Art und ihrer Lebensstätten (B) 1381
- Rogers Goldhaarmos: Erhaltung des derzeitigen Erhaltungszustands der Art und ihrer Lebensstätten (B) 1387
- Braunkehliken: Erhaltung des derzeitigen Erhaltungszustands der Art und ihrer Lebensstätten (A/B/C) A275

**Lebensstätten: Entwicklungsziele (Fundpunkte der Arten sind mit den abgebildeten Piktogrammen dargestellt)**

- Gruppe: Verbesserung des derzeitigen Erhaltungszustands durch Entwicklung des Hochsaler Vuhrs als Lebensstätte. 1163
- Gelbbauchunke: Verbesserung des derzeitigen Erhaltungszustands durch Entwicklung weiterer Lebensstätten. 1193
- Braunkehliken: Verbesserung des derzeitigen Erhaltungszustands durch Entwicklung weiterer Lebensstätten in Bereichen mit ehemaligem Brutvorkommen (teils außerhalb des FFH-Gebiets). A275

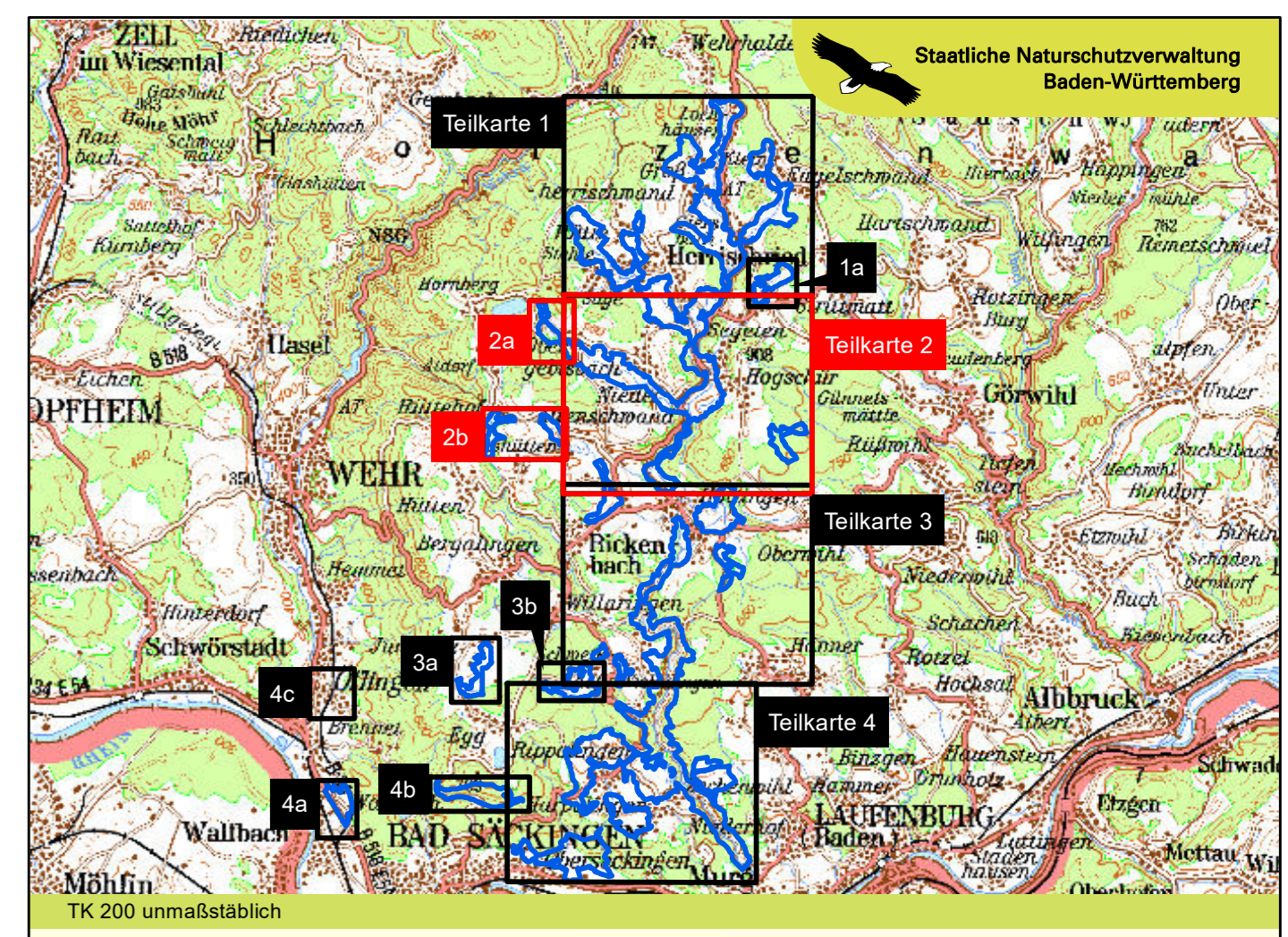
**Verbreitung von Pflanzenarten des Artenschutzprogramms**

- FFH-Gebietsgrenze
- Naturschutzgebietsgrenze
- Gemarkungsgrenze
- Nr. Flurstücksgrenze und -nummer

**Beschreibung der FFH-Lebensraumtypen und Lebensstätten**

1373-B1-73-B Beispiel: Erhaltungszustand und Nummer der Erfassungseinheit des Lebensraumtyps bzw. der Lebensstätte.  
 37373 B Nummer der Erfassungseinheit des Lebensraumtyps (letzte 3 Ziffern) bzw. der Lebensstätte (letzte 2 Ziffern).  
 Erhaltungszustand: A = hervorragend, B = gut, C = durchschnittlich

0 250 500 Meter



Grundlage:  
 Orthophoto 1:10.000 (DOP)  
 Automatisiertes Liegenschaftskataster (ALK)  
 © Landesamt für Geoinformation und  
 Landentwicklung Baden-Württemberg (LGL)  
 (www.lgl-bw.de) Az.: 2851.9-1/19

Managementplan  
 für das FFH-Gebiet 8413-341  
 "Murg zum Hoahrhein"

**Bestands- und Zielekarte  
 Lebensraumtypen und Lebensstätten  
 Teilkarte 2**

Bearbeiter INULA, Dr. H. Hunger & Dr. F.-J. Schiel  
 Gezeichnet Steffen Wolf  
 Gefertigt 18.09.2016  
 Stand der Kartierung 28.05.2014  
 Maßstab 1 : 5.000

gefördert mit Mitteln der EU

Baden-Württemberg  
 REGIERUNGSPRÄSIDIUM FREIBURG