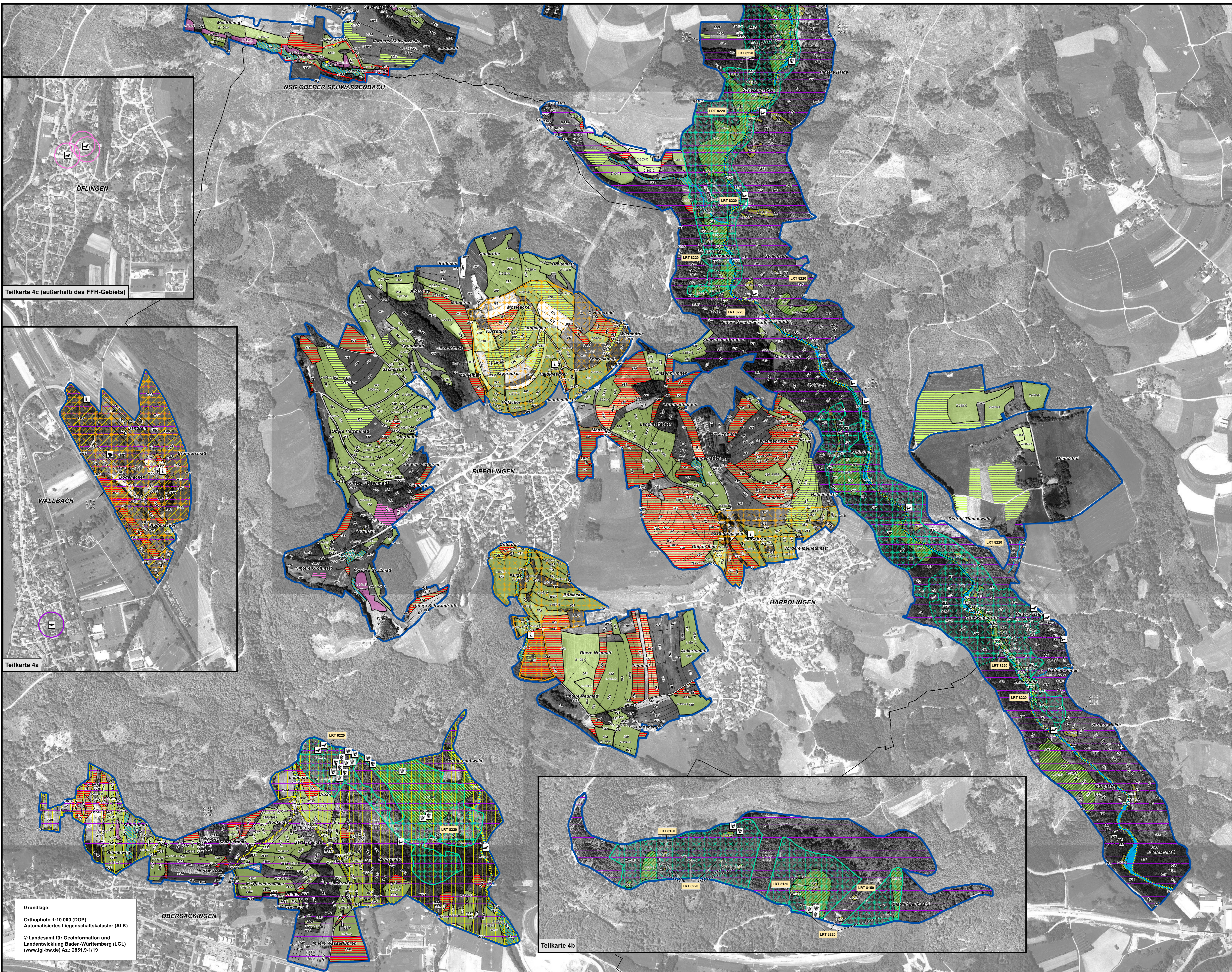


Natura 2000-Managementplan "Murg zum Hochrhein"



Legende

Lebensraumtypen: Bestand und Erhaltungsziele (* = prioritäre Lebensraumtypen)

Fließgewässer mit flutender Wasservegetation: Erhaltung des derzeitigen Erhaltungszustands (A/B/C)	3260
Artenreiche Borstgrasrasen: Erhaltung der regionaltypischen Ausbildung des Lebensraumtyps im derzeitigen Erhaltungszustand (A/B/C)	*6230
Pfeifengraswiesen: Erhaltung der regionaltypischen Ausbildung des Lebensraumtyps im derzeitigen Erhaltungszustand (A/B/C)	6412
Feuchte Hochstaudenfluren: Erhaltung des derzeitigen Erhaltungszustands (A/B/C)	6431
Magere Flachland-Mähwiesen: Erhaltung des derzeitigen Erhaltungszustands (A/B/C)	6510
Berg-Mähwiesen: Erhaltung des derzeitigen Erhaltungszustands (A/B/C)	6520
Ehemalige Magere Flachland-Mähwiesen: Wiederherstellung des Lebensraumtyps	(6510)
Ehemalige Berg-Mähwiesen: Wiederherstellung des Lebensraumtyps	(6520)
Übergangs- und Schwingrasenmoore: Erhaltung des derzeitigen Erhaltungszustands (B/C)	7140
Kalkreiche Niedermoore: Erhaltung des derzeitigen Erhaltungszustands (B/C)	7230
Silikatschutthalden: Erhaltung des derzeitigen Erhaltungszustands (A)	8150
Silikatleiten: Erhaltung des derzeitigen Erhaltungszustands (A/B)	8220
Hainsimsen-Buchenwälder: Erhaltung des derzeitigen Erhaltungszustands (B)	9110
Waldmeister-Buchenwälder: Erhaltung des derzeitigen Erhaltungszustands (B)	9130
Schlucht- und Hangmischwälder: Erhaltung des derzeitigen Erhaltungszustands (A/B)	*9180
Moorwälder: Erhaltung des derzeitigen Erhaltungszustands (C)	*91D0
Auenwälder mit Erle, Esche, Weide: Erhaltung des derzeitigen Erhaltungszustands (A/B/C)	*91E0

Lebensraumtypen: Entwicklungsziele (* = prioritäre Lebensraumtypen)

Artenreiche Borstgrasrasen: Entwicklung des Lebensraumtyps auf geeigneten Standorten	(*6230)
Pfeifengraswiesen: Entwicklung des Lebensraumtyps auf geeigneten Standorten	(6412)
Magere Flachland-Mähwiesen: Entwicklung des Lebensraumtyps auf geeigneten Standorten	(6510)
Berg-Mähwiesen: Entwicklung des Lebensraumtyps auf geeigneten Standorten	(6520)
Übergangs- und Schwingrasenmoore: Entwicklung des Lebensraumtyps auf geeigneten Standorten	(7140)
Auenwälder mit Erle, Esche, Weide: Entwicklung des Lebensraumtyps auf geeigneten Standorten	(*91E0)

Lebensstätten: Bestand und Erhaltungsziele (Fundpunkte der Arten sind mit den abgebildeten Piktogrammen dargestellt)

Gruppe: Erhaltung des derzeitigen Erhaltungszustands der Art und ihrer Lebensstätten (C)	1163
Gelbbauchunke: Erhaltung des derzeitigen Erhaltungszustands der Art und ihrer Lebensstätten (C)	1193
Mops-, Wimper- und Bechtelinfledermaus: Erhaltung der derzeitigen Erhaltungszustände der Arten und ihrer Lebensstätten im Wald (C, B) und im Offenland (C, A, A). Mit dem abgebildeten Piktogramm sind ausschließlich Fundpunkte der Mopsfledermaus dargestellt.	1308
Bechtelinfledermaus: Erhaltung des bekannten Quartiers der Art in Waldbach (außerhalb des FFH-Gebiets, dargestellt auf Teilkarte 4a)	1321
Großes Mausohr: Erhaltung der Populationen der Art und ihrer Lebensstätten (nicht bewertet, außerhalb des FFH-Gebiets, dargestellt auf Teilkarte 4c)	1323
Großes Mausohr: Erhaltung der bekannten Quartiere der Art in Öflingen (außerhalb des FFH-Gebiets, dargestellt auf Teilkarte 4c)	1324
Grünes Besenmoos: Erhaltung des derzeitigen Erhaltungszustands der Art und ihrer Lebensstätten (B)	1381
Rogers Goldhaarmos: Erhaltung des derzeitigen Erhaltungszustands der Art und ihrer Lebensstätten (B)	1387
Braunkiehlchen: Erhaltung des derzeitigen Erhaltungszustands der Art und ihrer Lebensstätten (A/B/C)	A275

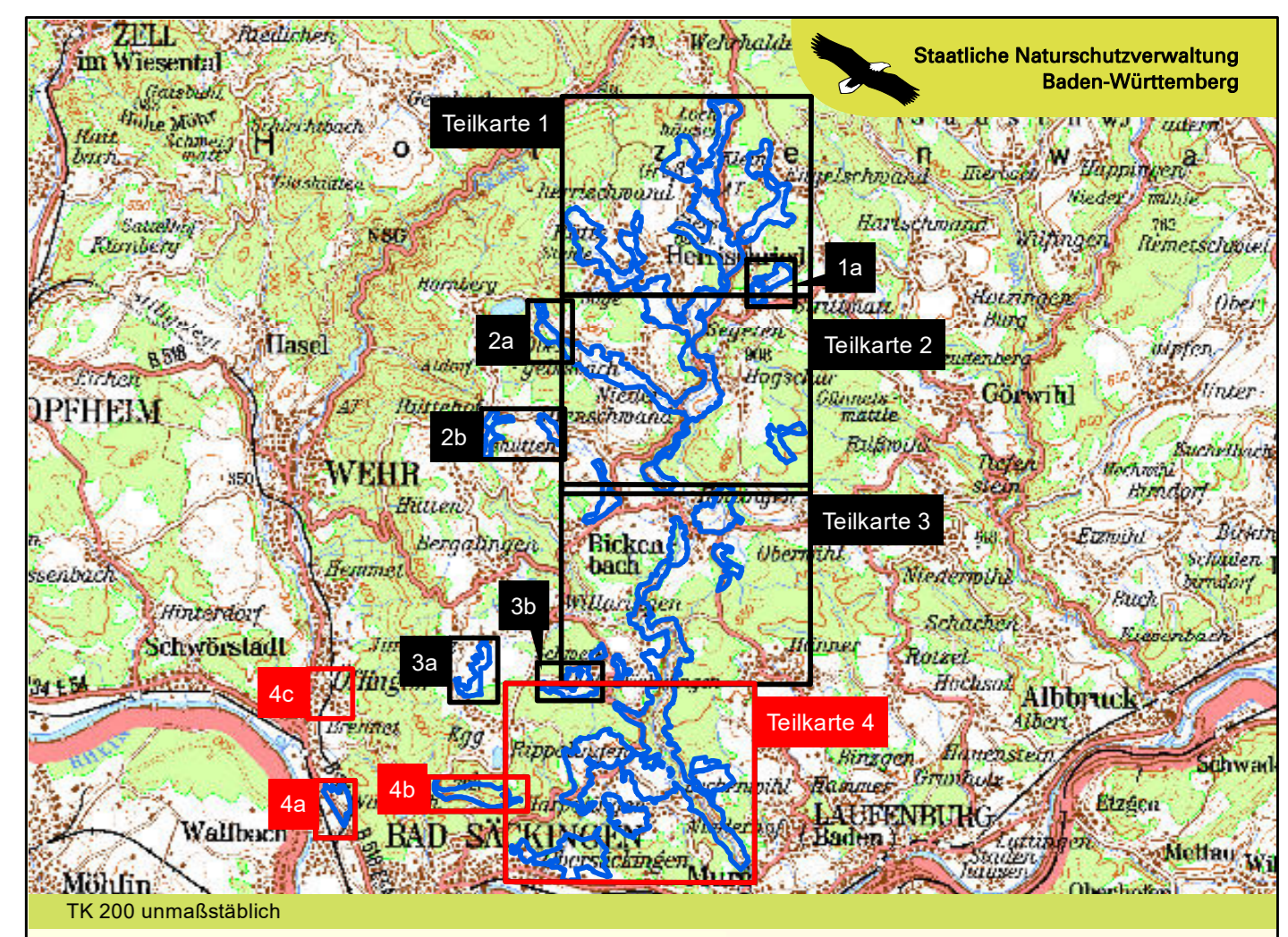
Lebensstätten: Entwicklungsziele (Fundpunkte der Arten sind mit den abgebildeten Piktogrammen dargestellt)

Gruppe: Verbesserung des derzeitigen Erhaltungszustands durch Entwicklung des Hochsaler Wuhns als Lebensstätte	1163
Gelbbauchunke: Verbesserung des derzeitigen Erhaltungszustands durch Entwicklung weiterer Lebensstätten	1193
Braunkiehlchen: Verbesserung des derzeitigen Erhaltungszustands durch Entwicklung weiterer Lebensstätten in Bereichen mit eigenem Brutvorkommen (teils außerhalb des FFH-Gebiets)	A275

Beschriftung der FFH-Lebensraumtypen und Lebensstätten

1-373-B1-73-B Beispiel: Erhaltungszustand und Nummer der Erfassungseinheit des Lebensraumtyps bzw. der Lebensstätte
 Beispiel: 1 = Wald, 2 = Offenland
 Nummer der Erfassungseinheit des Lebensraumtyps (siehe 3 Ziffern) bzw. der Lebensstätte (siehe 2 Ziffern)
 Erhaltungszustand: A = hervorragend, B = gut, C = durchschnittlich

0 250 500 Meter



Grundlage:
 Orthophoto 1:10.000 (DOP)
 Automatisiertes Liegenschaftskataster (ALK)
 © Landesamt für Geoinformation und
 Landentwicklung Baden-Württemberg (LGL)
 (www.lgi-bw.de) Az.: 2851.9-1/19

Managementplan
 für das FFH-Gebiet 8413-341
 "Murg zum Hochrhein"

**Bestands- und Zielekarte
 Lebensraumtypen und Lebensstätten
 Teilkarte 4**

Bearbeiter: INULA Dr. H. Hunger & Dr. F.-J. Schiel
 Gezeichnet: Steffen Wolf
 Gefertigt: 16.09.2016
 Stand der Kartierung: 28.05.2014
 Maßstab: 1 : 5.000

gefördert mit Mitteln der EU

Baden-Württemberg
 REGIERUNGSPRÄSIDIUM TüBINGEN