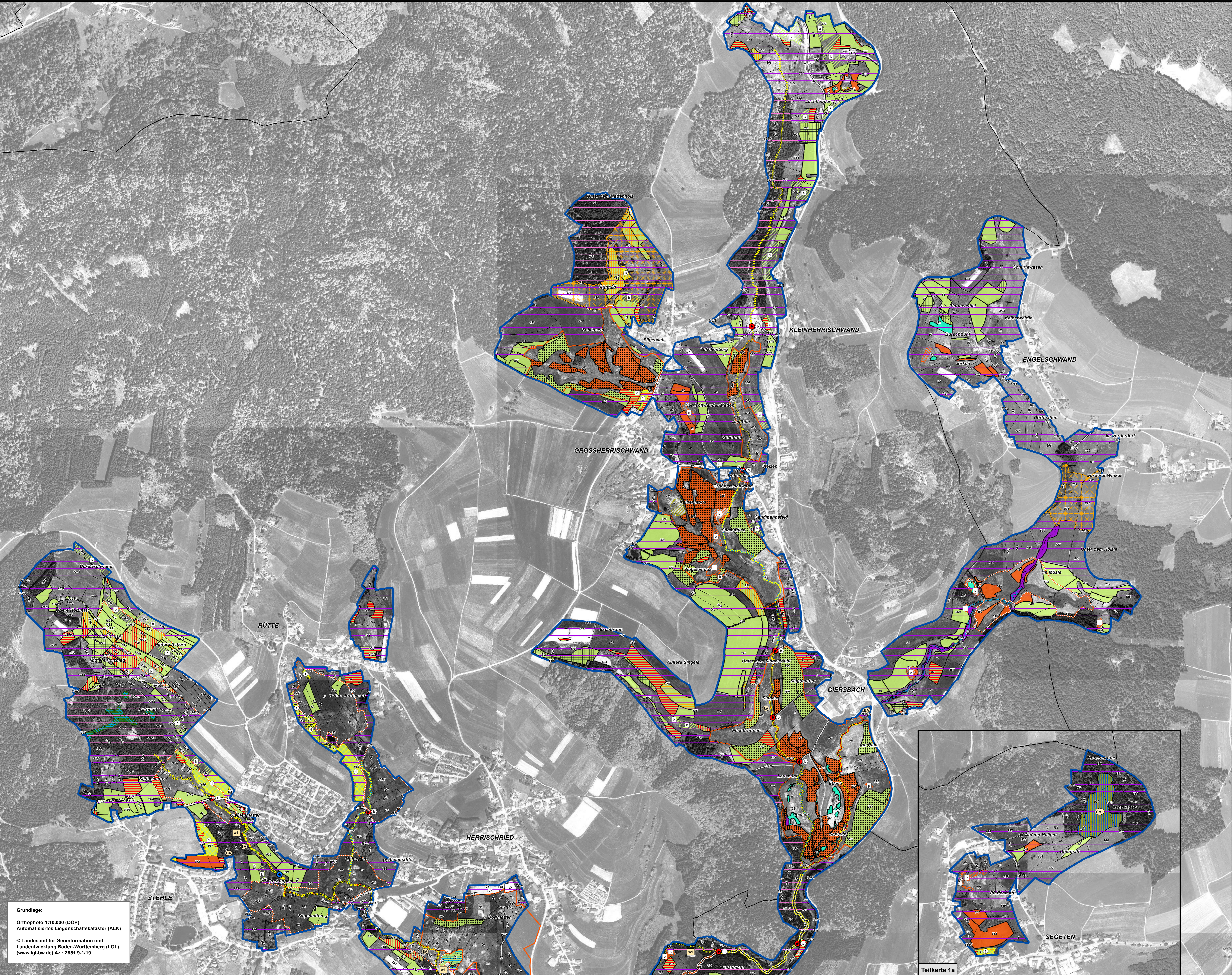


Natura 2000-Managementplan "Murg zum Hochrhein"



Legende

Lebensraumtypen: Erhaltungsmaßnahmen (= prioritäre Lebensraumtypen)

- 1-4: Erhaltungsmaßnahmen für Lebensraumtypen 1-4
- 5-10: Erhaltungsmaßnahmen für Lebensraumtypen 5-10
- 11-16: Erhaltungsmaßnahmen für Lebensraumtypen 11-16
- 17-22: Erhaltungsmaßnahmen für Lebensraumtypen 17-22
- 23-28: Erhaltungsmaßnahmen für Lebensraumtypen 23-28
- 29-34: Erhaltungsmaßnahmen für Lebensraumtypen 29-34
- 35-40: Erhaltungsmaßnahmen für Lebensraumtypen 35-40
- 41-46: Erhaltungsmaßnahmen für Lebensraumtypen 41-46
- 47-52: Erhaltungsmaßnahmen für Lebensraumtypen 47-52
- 53-58: Erhaltungsmaßnahmen für Lebensraumtypen 53-58
- 59-64: Erhaltungsmaßnahmen für Lebensraumtypen 59-64
- 65-70: Erhaltungsmaßnahmen für Lebensraumtypen 65-70
- 71-76: Erhaltungsmaßnahmen für Lebensraumtypen 71-76
- 77-82: Erhaltungsmaßnahmen für Lebensraumtypen 77-82
- 83-88: Erhaltungsmaßnahmen für Lebensraumtypen 83-88
- 89-94: Erhaltungsmaßnahmen für Lebensraumtypen 89-94
- 95-100: Erhaltungsmaßnahmen für Lebensraumtypen 95-100

Lebensraumtypen: Entwicklungsmaßnahmen (= prioritäre Lebensraumtypen)

- 101-104: Entwicklungsmaßnahmen für Lebensraumtypen 101-104
- 105-108: Entwicklungsmaßnahmen für Lebensraumtypen 105-108
- 109-112: Entwicklungsmaßnahmen für Lebensraumtypen 109-112
- 113-116: Entwicklungsmaßnahmen für Lebensraumtypen 113-116
- 117-120: Entwicklungsmaßnahmen für Lebensraumtypen 117-120
- 121-124: Entwicklungsmaßnahmen für Lebensraumtypen 121-124
- 125-128: Entwicklungsmaßnahmen für Lebensraumtypen 125-128
- 129-132: Entwicklungsmaßnahmen für Lebensraumtypen 129-132
- 133-136: Entwicklungsmaßnahmen für Lebensraumtypen 133-136
- 137-140: Entwicklungsmaßnahmen für Lebensraumtypen 137-140
- 141-144: Entwicklungsmaßnahmen für Lebensraumtypen 141-144
- 145-148: Entwicklungsmaßnahmen für Lebensraumtypen 145-148
- 149-152: Entwicklungsmaßnahmen für Lebensraumtypen 149-152
- 153-156: Entwicklungsmaßnahmen für Lebensraumtypen 153-156
- 157-160: Entwicklungsmaßnahmen für Lebensraumtypen 157-160
- 161-164: Entwicklungsmaßnahmen für Lebensraumtypen 161-164
- 165-168: Entwicklungsmaßnahmen für Lebensraumtypen 165-168
- 169-172: Entwicklungsmaßnahmen für Lebensraumtypen 169-172
- 173-176: Entwicklungsmaßnahmen für Lebensraumtypen 173-176
- 177-180: Entwicklungsmaßnahmen für Lebensraumtypen 177-180
- 181-184: Entwicklungsmaßnahmen für Lebensraumtypen 181-184
- 185-188: Entwicklungsmaßnahmen für Lebensraumtypen 185-188
- 189-192: Entwicklungsmaßnahmen für Lebensraumtypen 189-192
- 193-196: Entwicklungsmaßnahmen für Lebensraumtypen 193-196
- 197-200: Entwicklungsmaßnahmen für Lebensraumtypen 197-200

Lebensstätten: Erhaltungsmaßnahmen

- 201-204: Erhaltungsmaßnahmen für Lebensstätten 201-204
- 205-208: Erhaltungsmaßnahmen für Lebensstätten 205-208
- 209-212: Erhaltungsmaßnahmen für Lebensstätten 209-212
- 213-216: Erhaltungsmaßnahmen für Lebensstätten 213-216
- 217-220: Erhaltungsmaßnahmen für Lebensstätten 217-220
- 221-224: Erhaltungsmaßnahmen für Lebensstätten 221-224
- 225-228: Erhaltungsmaßnahmen für Lebensstätten 225-228
- 229-232: Erhaltungsmaßnahmen für Lebensstätten 229-232
- 233-236: Erhaltungsmaßnahmen für Lebensstätten 233-236
- 237-240: Erhaltungsmaßnahmen für Lebensstätten 237-240
- 241-244: Erhaltungsmaßnahmen für Lebensstätten 241-244
- 245-248: Erhaltungsmaßnahmen für Lebensstätten 245-248
- 249-252: Erhaltungsmaßnahmen für Lebensstätten 249-252
- 253-256: Erhaltungsmaßnahmen für Lebensstätten 253-256
- 257-260: Erhaltungsmaßnahmen für Lebensstätten 257-260
- 261-264: Erhaltungsmaßnahmen für Lebensstätten 261-264
- 265-268: Erhaltungsmaßnahmen für Lebensstätten 265-268
- 269-272: Erhaltungsmaßnahmen für Lebensstätten 269-272
- 273-276: Erhaltungsmaßnahmen für Lebensstätten 273-276
- 277-280: Erhaltungsmaßnahmen für Lebensstätten 277-280
- 281-284: Erhaltungsmaßnahmen für Lebensstätten 281-284
- 285-288: Erhaltungsmaßnahmen für Lebensstätten 285-288
- 289-292: Erhaltungsmaßnahmen für Lebensstätten 289-292
- 293-296: Erhaltungsmaßnahmen für Lebensstätten 293-296
- 297-300: Erhaltungsmaßnahmen für Lebensstätten 297-300

Lebensstätten: Entwicklungsmaßnahmen

- 301-304: Entwicklungsmaßnahmen für Lebensstätten 301-304
- 305-308: Entwicklungsmaßnahmen für Lebensstätten 305-308
- 309-312: Entwicklungsmaßnahmen für Lebensstätten 309-312
- 313-316: Entwicklungsmaßnahmen für Lebensstätten 313-316
- 317-320: Entwicklungsmaßnahmen für Lebensstätten 317-320
- 321-324: Entwicklungsmaßnahmen für Lebensstätten 321-324
- 325-328: Entwicklungsmaßnahmen für Lebensstätten 325-328
- 329-332: Entwicklungsmaßnahmen für Lebensstätten 329-332
- 333-336: Entwicklungsmaßnahmen für Lebensstätten 333-336
- 337-340: Entwicklungsmaßnahmen für Lebensstätten 337-340
- 341-344: Entwicklungsmaßnahmen für Lebensstätten 341-344
- 345-348: Entwicklungsmaßnahmen für Lebensstätten 345-348
- 349-352: Entwicklungsmaßnahmen für Lebensstätten 349-352
- 353-356: Entwicklungsmaßnahmen für Lebensstätten 353-356
- 357-360: Entwicklungsmaßnahmen für Lebensstätten 357-360
- 361-364: Entwicklungsmaßnahmen für Lebensstätten 361-364
- 365-368: Entwicklungsmaßnahmen für Lebensstätten 365-368
- 369-372: Entwicklungsmaßnahmen für Lebensstätten 369-372
- 373-376: Entwicklungsmaßnahmen für Lebensstätten 373-376
- 377-380: Entwicklungsmaßnahmen für Lebensstätten 377-380
- 381-384: Entwicklungsmaßnahmen für Lebensstätten 381-384
- 385-388: Entwicklungsmaßnahmen für Lebensstätten 385-388
- 389-392: Entwicklungsmaßnahmen für Lebensstätten 389-392
- 393-396: Entwicklungsmaßnahmen für Lebensstätten 393-396
- 397-400: Entwicklungsmaßnahmen für Lebensstätten 397-400

Verfahren von Planungen des Artenhaltungsplans (AHP)

- 401: AHP
- 402: AHP
- 403: AHP
- 404: AHP
- 405: AHP
- 406: AHP
- 407: AHP
- 408: AHP
- 409: AHP
- 410: AHP
- 411: AHP
- 412: AHP
- 413: AHP
- 414: AHP
- 415: AHP
- 416: AHP
- 417: AHP
- 418: AHP
- 419: AHP
- 420: AHP

Die Legende gibt die Maßnahmen nur in verkürzter, schematischer Form wieder. Nähere Informationen zu allen Maßnahmen sind im Kapitel "Einhaltungs- und Entwicklungsmaßnahmen" des Besondereils enthalten.

0 250 500 Meter

Managementplan für das FFH-Gebiet 8413-341 "Murg zum Hochrhein"

Karte der Maßnahmenempfehlungen Lebensraumtypen und Lebensstätten Teilkarte 1

Bearbeiter: INULA, Dr. H. Hunger & Dr. F.-J. Schiel
Gezeichnet: Steffen Wolf
Gefertigt: 16.09.2016
Stand der Kartierung: 28.05.2014
Maßstab: 1 : 5.000

gefördert mit Mitteln der EU

Baden-Württemberg

Grundlage:
Orthophoto 1:10.000 (DOP)
Automatisiertes Liegenschaftskataster (ALK)
© Landesamt für Geoinformation und
Landsentwicklung Baden-Württemberg (LGL)
(www.lgi-bw.de) Az.: 2851.9-1/19

Teilkarte 1a