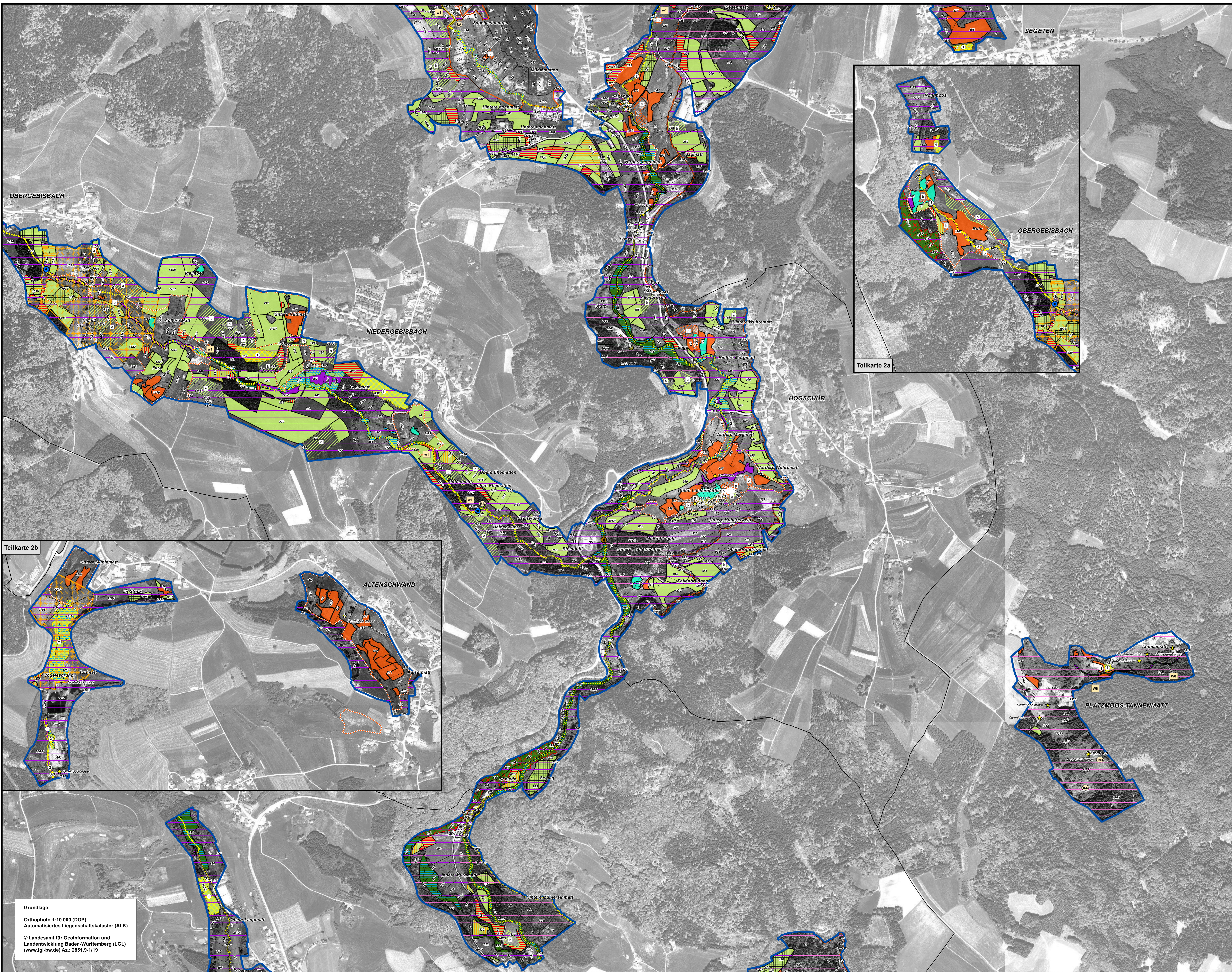


Natura 2000-Managementplan "Murg zum Hochrhein"



Legende

Lebensraumtypen: Erhaltungsmaßnahmen (= prioritäre Lebensraumtypen)

- 1. Erhaltungsmaßnahme (FFH 1020) im Übergangsbereich (FFH 1020) im Übergangsbereich (FFH 1020)
- 2. Erhaltungsmaßnahme (FFH 1020) im Übergangsbereich (FFH 1020) im Übergangsbereich (FFH 1020)
- 3. Erhaltungsmaßnahme (FFH 1020) im Übergangsbereich (FFH 1020) im Übergangsbereich (FFH 1020)
- 4. Erhaltungsmaßnahme (FFH 1020) im Übergangsbereich (FFH 1020) im Übergangsbereich (FFH 1020)
- 5. Erhaltungsmaßnahme (FFH 1020) im Übergangsbereich (FFH 1020) im Übergangsbereich (FFH 1020)
- 6. Erhaltungsmaßnahme (FFH 1020) im Übergangsbereich (FFH 1020) im Übergangsbereich (FFH 1020)
- 7. Erhaltungsmaßnahme (FFH 1020) im Übergangsbereich (FFH 1020) im Übergangsbereich (FFH 1020)
- 8. Erhaltungsmaßnahme (FFH 1020) im Übergangsbereich (FFH 1020) im Übergangsbereich (FFH 1020)
- 9. Erhaltungsmaßnahme (FFH 1020) im Übergangsbereich (FFH 1020) im Übergangsbereich (FFH 1020)
- 10. Erhaltungsmaßnahme (FFH 1020) im Übergangsbereich (FFH 1020) im Übergangsbereich (FFH 1020)

Lebensraumtypen: Entwicklungsmaßnahmen (= prioritäre Lebensraumtypen)

- 1. Entwicklungsmaßnahme (FFH 1020) im Übergangsbereich (FFH 1020) im Übergangsbereich (FFH 1020)
- 2. Entwicklungsmaßnahme (FFH 1020) im Übergangsbereich (FFH 1020) im Übergangsbereich (FFH 1020)
- 3. Entwicklungsmaßnahme (FFH 1020) im Übergangsbereich (FFH 1020) im Übergangsbereich (FFH 1020)
- 4. Entwicklungsmaßnahme (FFH 1020) im Übergangsbereich (FFH 1020) im Übergangsbereich (FFH 1020)
- 5. Entwicklungsmaßnahme (FFH 1020) im Übergangsbereich (FFH 1020) im Übergangsbereich (FFH 1020)
- 6. Entwicklungsmaßnahme (FFH 1020) im Übergangsbereich (FFH 1020) im Übergangsbereich (FFH 1020)
- 7. Entwicklungsmaßnahme (FFH 1020) im Übergangsbereich (FFH 1020) im Übergangsbereich (FFH 1020)
- 8. Entwicklungsmaßnahme (FFH 1020) im Übergangsbereich (FFH 1020) im Übergangsbereich (FFH 1020)
- 9. Entwicklungsmaßnahme (FFH 1020) im Übergangsbereich (FFH 1020) im Übergangsbereich (FFH 1020)
- 10. Entwicklungsmaßnahme (FFH 1020) im Übergangsbereich (FFH 1020) im Übergangsbereich (FFH 1020)

Lebensstätten: Erhaltungsmaßnahmen

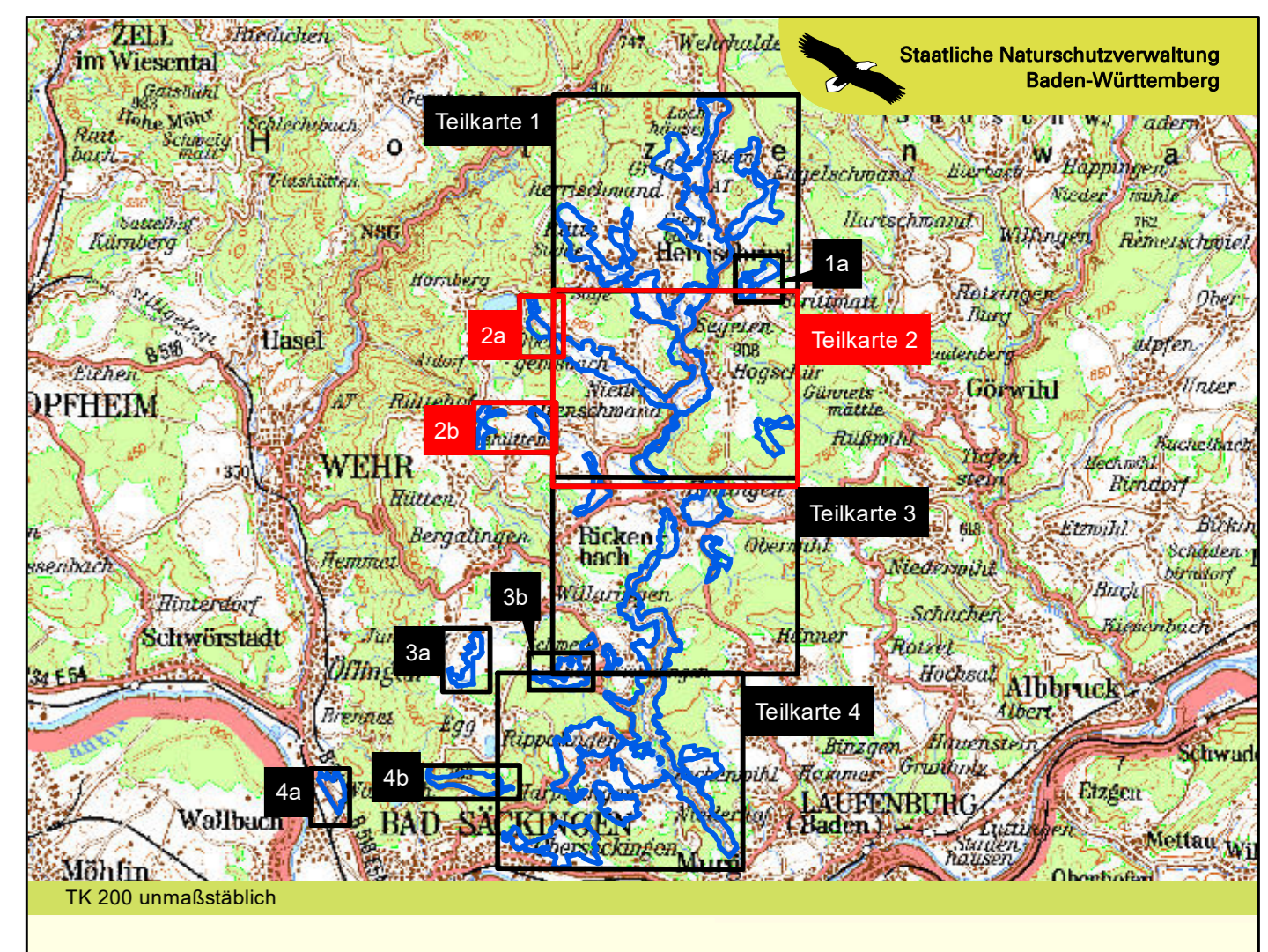
- 1. Erhaltungsmaßnahme (FFH 1020) im Übergangsbereich (FFH 1020) im Übergangsbereich (FFH 1020)
- 2. Erhaltungsmaßnahme (FFH 1020) im Übergangsbereich (FFH 1020) im Übergangsbereich (FFH 1020)
- 3. Erhaltungsmaßnahme (FFH 1020) im Übergangsbereich (FFH 1020) im Übergangsbereich (FFH 1020)
- 4. Erhaltungsmaßnahme (FFH 1020) im Übergangsbereich (FFH 1020) im Übergangsbereich (FFH 1020)
- 5. Erhaltungsmaßnahme (FFH 1020) im Übergangsbereich (FFH 1020) im Übergangsbereich (FFH 1020)
- 6. Erhaltungsmaßnahme (FFH 1020) im Übergangsbereich (FFH 1020) im Übergangsbereich (FFH 1020)
- 7. Erhaltungsmaßnahme (FFH 1020) im Übergangsbereich (FFH 1020) im Übergangsbereich (FFH 1020)
- 8. Erhaltungsmaßnahme (FFH 1020) im Übergangsbereich (FFH 1020) im Übergangsbereich (FFH 1020)
- 9. Erhaltungsmaßnahme (FFH 1020) im Übergangsbereich (FFH 1020) im Übergangsbereich (FFH 1020)
- 10. Erhaltungsmaßnahme (FFH 1020) im Übergangsbereich (FFH 1020) im Übergangsbereich (FFH 1020)

Lebensstätten: Entwicklungsmaßnahmen

- 1. Entwicklungsmaßnahme (FFH 1020) im Übergangsbereich (FFH 1020) im Übergangsbereich (FFH 1020)
- 2. Entwicklungsmaßnahme (FFH 1020) im Übergangsbereich (FFH 1020) im Übergangsbereich (FFH 1020)
- 3. Entwicklungsmaßnahme (FFH 1020) im Übergangsbereich (FFH 1020) im Übergangsbereich (FFH 1020)
- 4. Entwicklungsmaßnahme (FFH 1020) im Übergangsbereich (FFH 1020) im Übergangsbereich (FFH 1020)
- 5. Entwicklungsmaßnahme (FFH 1020) im Übergangsbereich (FFH 1020) im Übergangsbereich (FFH 1020)
- 6. Entwicklungsmaßnahme (FFH 1020) im Übergangsbereich (FFH 1020) im Übergangsbereich (FFH 1020)
- 7. Entwicklungsmaßnahme (FFH 1020) im Übergangsbereich (FFH 1020) im Übergangsbereich (FFH 1020)
- 8. Entwicklungsmaßnahme (FFH 1020) im Übergangsbereich (FFH 1020) im Übergangsbereich (FFH 1020)
- 9. Entwicklungsmaßnahme (FFH 1020) im Übergangsbereich (FFH 1020) im Übergangsbereich (FFH 1020)
- 10. Entwicklungsmaßnahme (FFH 1020) im Übergangsbereich (FFH 1020) im Übergangsbereich (FFH 1020)

Die Legende gibt die Maßnahmen nur in verkürzter, schematischer Form wieder. Nähere Informationen zu allen Maßnahmen sind im Kapitel "Einhaltungs- und Entwicklungsmaßnahmen" des Berichtsteils enthalten.

0 250 500 Meter



Grundlage:
 Orthophoto 1:10.000 (DOP)
 Automatisiertes Liegenschaftskataster (ALK)
 © Landesamt für Geoinformation und
 Landentwicklung Baden-Württemberg (LGL)
 (www.lgi-bw.de) Az.: 2851-9-1/19

Managementplan
 für das FFH-Gebiet 8413-341
 "Murg zum Hochrhein"

**Karte der Maßnahmenempfehlungen
 Lebensraumtypen und Lebensstätten**
 Teilkarte 2

Bearbeiter: INULA, Dr. H. Hunger & Dr. F.-J. Schiel
 Gezeichnet: Steffen Wolf
 Gefertigt: 16.09.2016
 Stand der Kartierung: 28.05.2014
 Maßstab: 1 : 5.000

gefördert mit Mitteln der EU

Baden-Württemberg
 REGIERUNGSPRÄSIDIUM FREIBURG