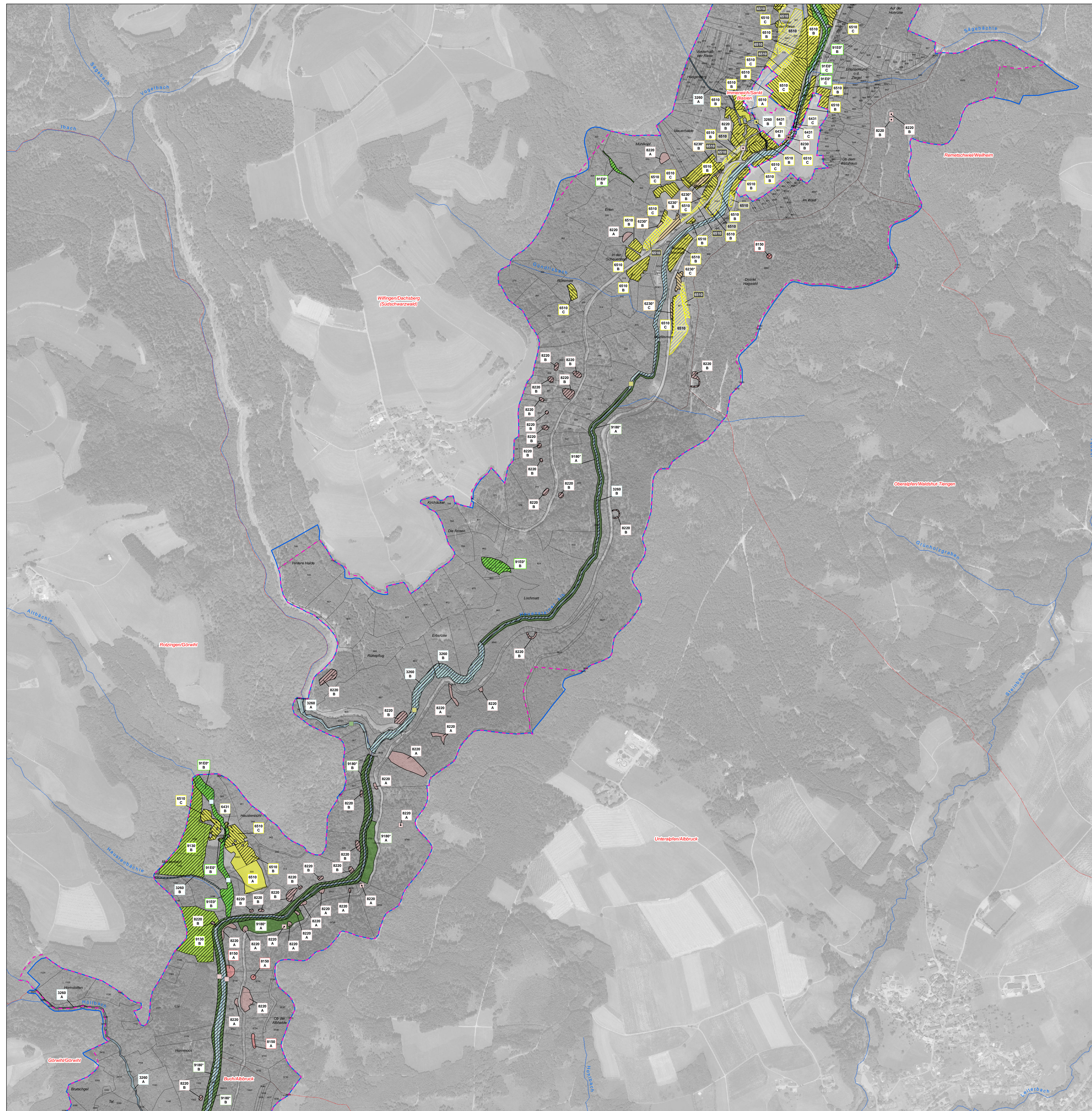


# Natura 2000-Managementplan



## Lebensraumtypen – Bestand, Erhaltungs- und Entwicklungsziele

Lebensraumtypen	FFH-Code
Natürliche nährstoffreiche Seen	3150
Fließgewässer mit flutender Wasservegetation (Darstellung teilweise gemeinsam mit dem LRT 91E0*)	3260
Artenreiche Borstgrasrasen	6230
Feuchte Hochstaudenfluren	6431
Magere Flachland-Mähwiesen	6510
Naturnahe Hochmoore	7110*
Übergangs- und Schwingrasenmoore	7140
Torfmoor-Schlenken	7150
Kalkreiche Niedermoore	7230
Silikatfelsen mit Felsspaltenvegetation	8220
Pionierrasen auf Silikatfelskuppen	8230
Hainsimsen-Buchenwald	9110
Waldmeister-Buchenwald	9130
Schlucht- und Hangmischwälder	9180*
Moorwälder	91D0*
Auenwälder mit Erle, Esche, Weide	91E0*

## Kleinflächige Lebensraumtypen innerhalb anderer Lebensraumtypen

(Darstellung generalisiert, nicht lagegenau)

Lebensraumtypen	FFH-Code
Fließgewässer mit flutender Wasservegetation	3260
Trockene Heiden	4030
Artenreiche Borstgrasrasen	6230*
Feuchte Hochstaudenfluren	6431
Silikatfelsen mit Felsspaltenvegetation	8220
Pionierrasen auf Silikatfelskuppen	8230
Schlucht- und Hangmischwälder	9180*
Auenwälder mit Erle, Esche, Weide	91E0*

## Kleinflächige Lebensraumtypen in isolierter Lage

(Darstellung generalisiert, nicht lagegenau)

Lebensraumtypen	FFH-Code
Fließgewässer mit flutender Wasservegetation	3260
Feuchte Hochstaudenfluren	6431
Silikatfelsen mit Felsspaltenvegetation	8220
Pionierrasen auf Silikatfelskuppen	8230
Auenwälder mit Erle, Esche, Weide	91E0*

## Erhaltungsziele von Lebensraumtypen

Erhaltungsziel	FFH-Code
Erhaltung des bestehenden Lebensraumtyps in hervorragendem Zustand (A)	
Erhaltung des bestehenden Lebensraumtyps in gutem Zustand (B)	
Erhaltung des bestehenden Lebensraumtyps in durchschnittlichem Zustand (C)	
Wiederherstellung des Lebensraumtyps Magere Flachland-Mähwiesen	6510

## Entwicklungsziele von Lebensraumtypen

Entwicklungsziel	FFH-Code
Neuschaffung des Lebensraumtyps Artenreiche Borstgrasrasen	6230*
Neuschaffung des Lebensraumtyps Magere Flachland-Mähwiesen	6510
Neuschaffung des Lebensraumtyps Auenwälder mit Erle, Esche, Weide	91E0*

Entwicklungsziele zur Optimierung des derzeitigen Zustands werden kartografisch nicht dargestellt. Diese sind im Textteil formuliert.

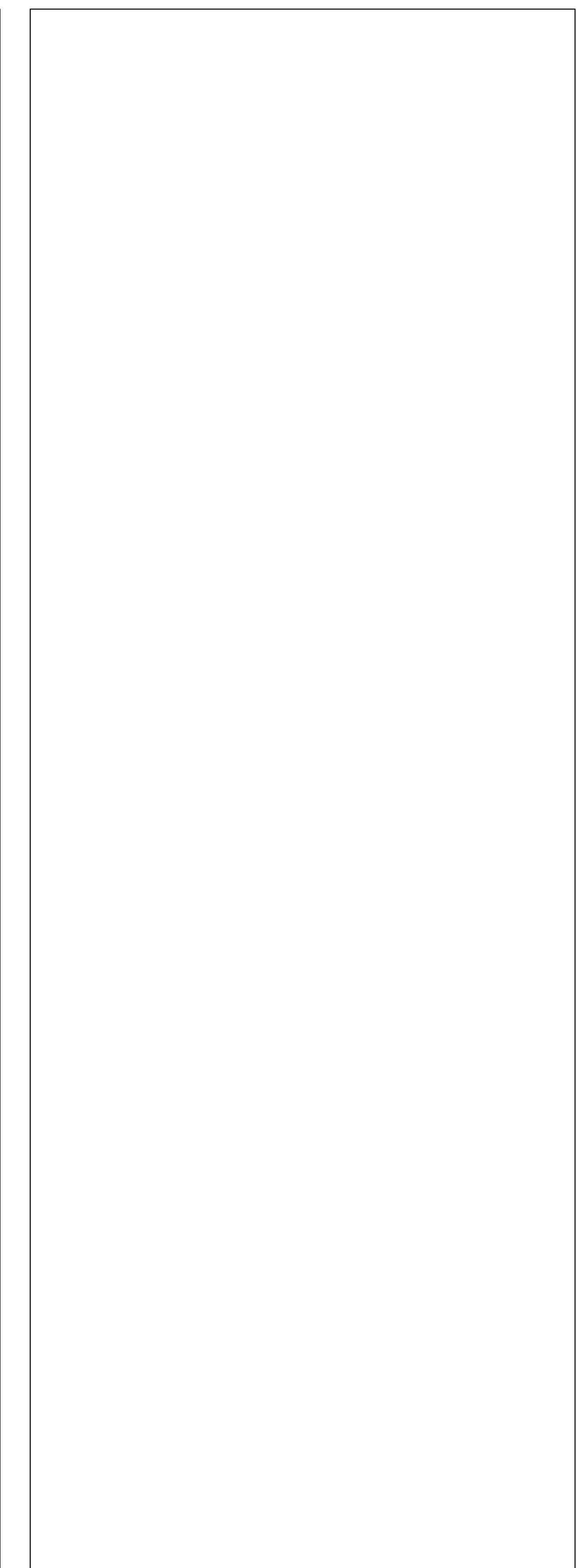
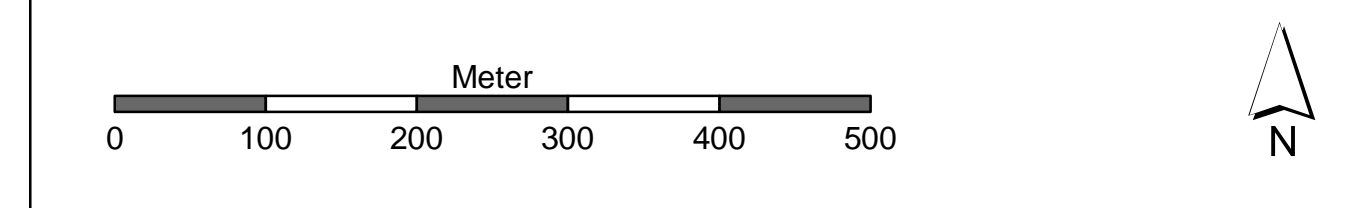
## Erläuterung der Beschriftung

	FFH-Code und Erhaltungszustand (A/B/C)
	FFH-Code der Entwicklungsflächen
	FFH-Code der Wiederherstellungsflächen

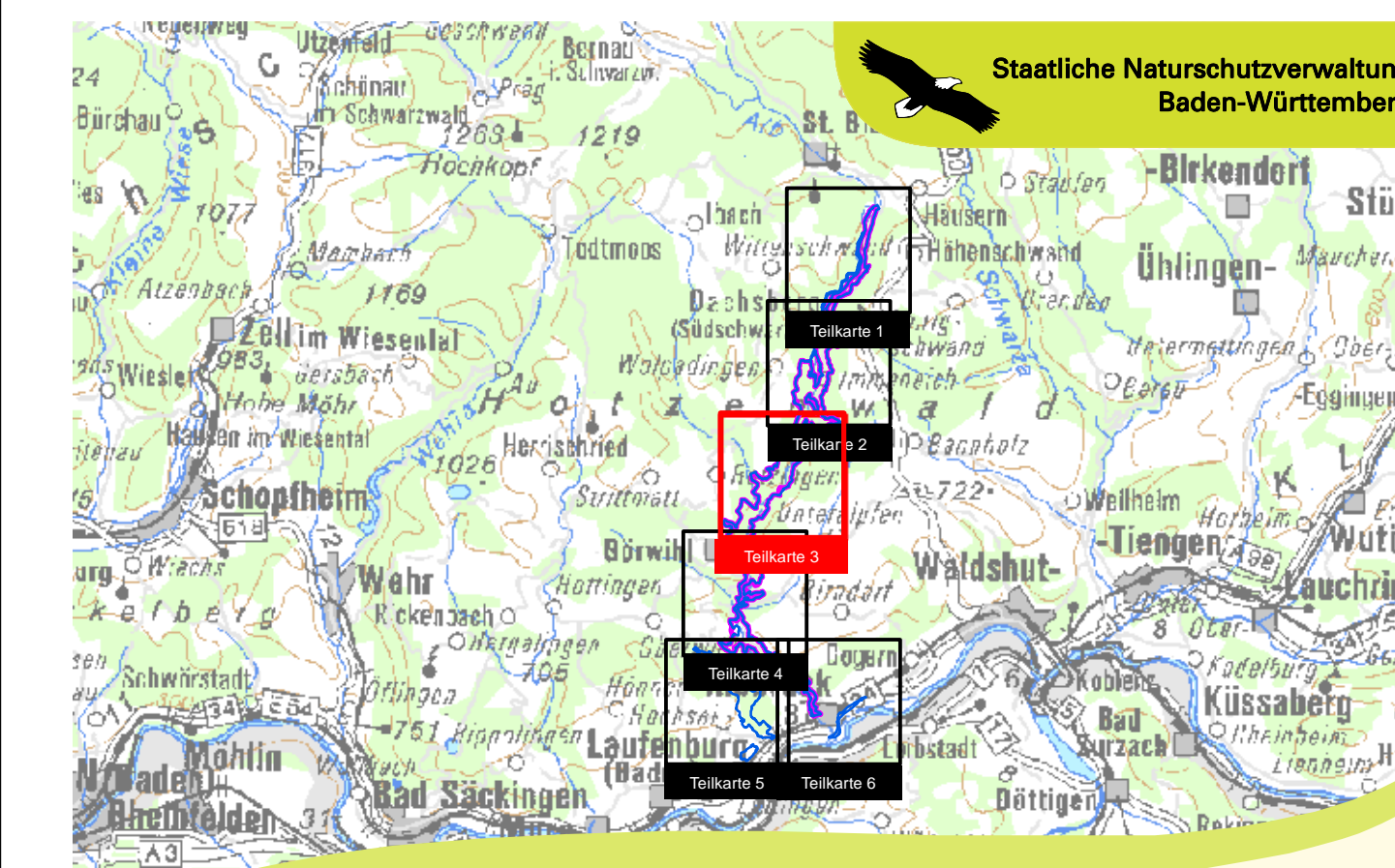
## Sonstiges

	Grenze des FFH-Gebietes
	Grenze des Vogelschutzgebietes
	Flurstücksgrenze
	Gemarkung
	Fließgewässer
	Staatsgrenze Deutschland / Schweiz

\* = prioritäre Lebensraumtypen  
LRT = Lebensraumtypen



Kartengrundlage:  
Topographische Karte (TK500), Orthophoto (DOP), Automatisiertes Liegenschaftskataster (ALK)  
© Landesamt für Geoinformation und Landentwicklung Baden-Württemberg (LGL)  
(www.lgl.bw.de) Az.: 2851.9-1/19



Managementplan für das FFH-Gebiet  
8314-341 „Alb zum Hochrhein“  
und Teile des Vogelschutzgebietes  
8114-441 „Südschwarzwald“  
(Teilgebiet „Alb zum Hochrhein“)

**Bestands- und Zielekarte  
Lebensraumtypen der FFH-Richtlinie**

Teilkarte 3

Bearbeiter: ARGE FFH-Management  
Tier- und Landschaftsökologie Dr. J. Deuschle  
BUP (Institut für Umweltpolitik) Prof. Dr. K. Reidl  
M. Sc. Marcus Mannfeld

Gezeichnet: 25.07.2016  
Geprüft: 2013  
Stand der Kartierung: 1:5.000