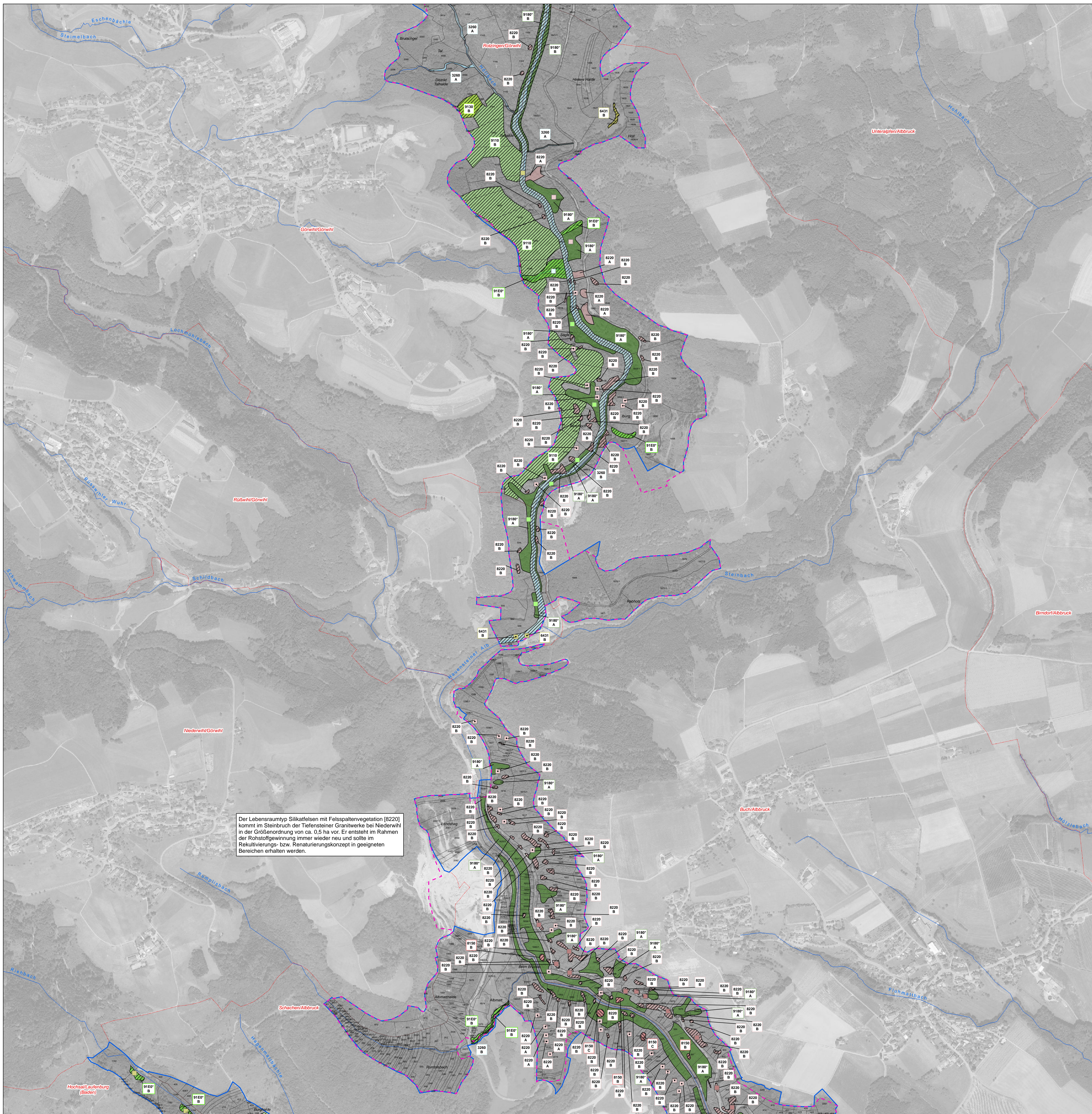


Natura 2000-Managementplan



Der Lebensraumtyp Silikatfelsen mit Felsspaltvegetation [8220] kommt im Steinbruch der Tiefensteiner Granitwerke bei Niederrühl in der Größenordnung von ca. 0,5 ha vor. Er entsteht im Rahmen der Rohstoffgewinnung immer wieder neu und sollte im Rekultivierungs- bzw. Renaturierungskonzept in geeigneten Bereichen erhalten werden.

Lebensraumtypen – Bestand, Erhaltungs- und Entwicklungsziele

Lebensraumtypen	FFH-Code
Natürliche nährstoffreiche Seen	3150
Fließgewässer mit flutender Wasservegetation (Darstellung teilweise gemeinsam mit dem LRT 91E0*)	3260
Artenreiche Borstgrasrasen	6230
Feuchte Hochstaudenfluren	6431
Magere Flachland-Mähwiesen	6510
Naturnahe Hochmoore	7110*
Übergangs- und Schwingrasenmoore	7140
Torfmoor-Schlenken	7150
Kalkreiche Niedermoore	7230
Silikatfelsen mit Felsspaltvegetation	8220
Pioniergras auf Silikatfelskuppen	8230
Hainsimsen-Buchenwald	9110
Waldmeister-Buchenwald	9130
Schlucht- und Hangmischwälder	9180*
Moorwälder	91D0*
Auenwälder mit Erle, Esche, Weide	91E0*

Kleinflächige Lebensraumtypen innerhalb anderer Lebensraumtypen
(Darstellung generalisiert, nicht lagegenau)

Fließgewässer mit flutender Wasservegetation	3260
Trockene Heiden	4030
Artenreiche Borstgrasrasen	6230*
Feuchte Hochstaudenfluren	6431
Silikatfelsen mit Felsspaltvegetation	8220
Pioniergras auf Silikatfelskuppen	8230
Schlucht- und Hangmischwälder	9180*
Auenwälder mit Erle, Esche, Weide	91E0*

Kleinflächige Lebensraumtypen in isolierter Lage
(Darstellung generalisiert, nicht lagegenau)

Fließgewässer mit flutender Wasservegetation	3260
Feuchte Hochstaudenfluren	6431
Silikatfelsen mit Felsspaltvegetation	8220
Pioniergras auf Silikatfelskuppen	8230
Auenwälder mit Erle, Esche, Weide	91E0*

Erhaltungsziele von Lebensraumtypen

Erhaltungsziel	FFH-Code
Erhaltung des bestehenden Lebensraumtyps in hervorragendem Zustand (A)	
Erhaltung des bestehenden Lebensraumtyps in gutem Zustand (B)	
Erhaltung des bestehenden Lebensraumtyps in durchschnittlichem Zustand (C)	
Wiederherstellung des Lebensraumtyps Magere Flachland-Mähwiesen	6510

Entwicklungsziele von Lebensraumtypen

Neuschaffung des Lebensraumtyps Artenreiche Borstgrasrasen	6230*
Neuschaffung des Lebensraumtyps Magere Flachland-Mähwiesen	6510
Neuschaffung des Lebensraumtyps Auenwälder mit Erle, Esche, Weide	91E0*

Entwicklungsziele zur Optimierung des derzeitigen Zustands werden kartografisch nicht dargestellt. Diese sind im Textteil formuliert.

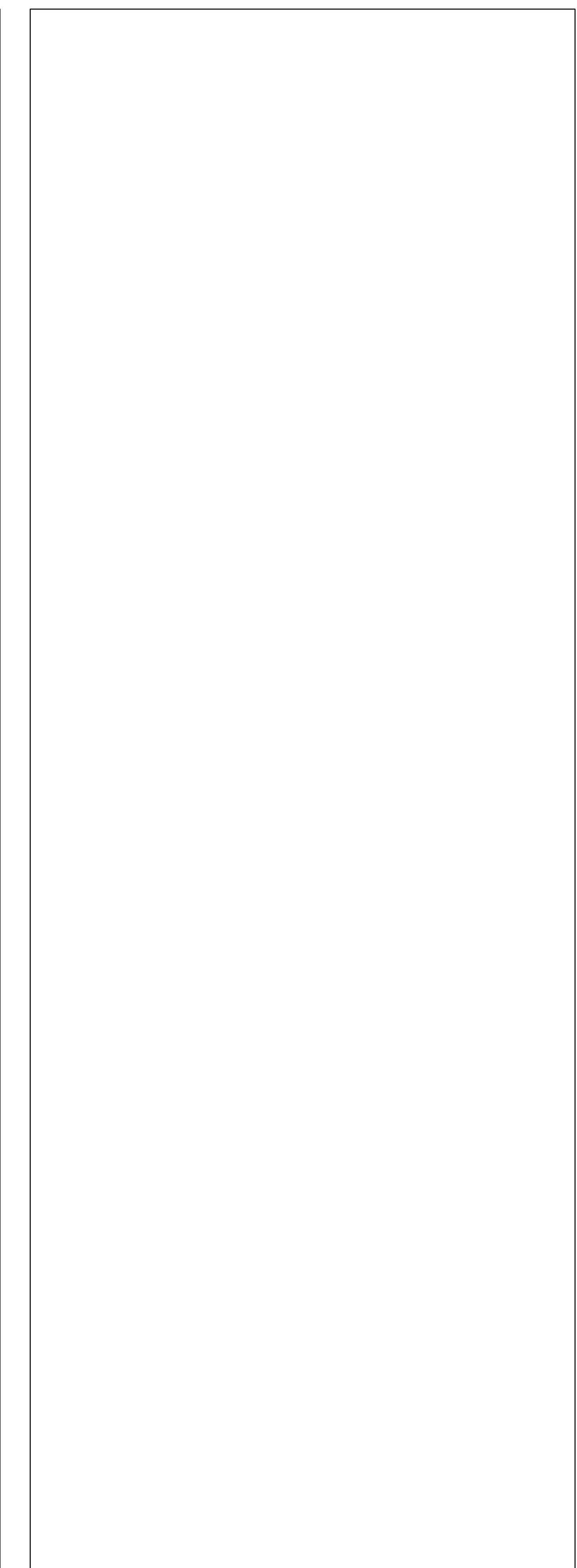
Erläuterung der Beschriftung

[8220 B]	FFH-Code und Erhaltungszustand (A/B/C)
[6510]	FFH-Code der Entwicklungsflächen
[6510]	FFH-Code der Wiederherstellungsflächen

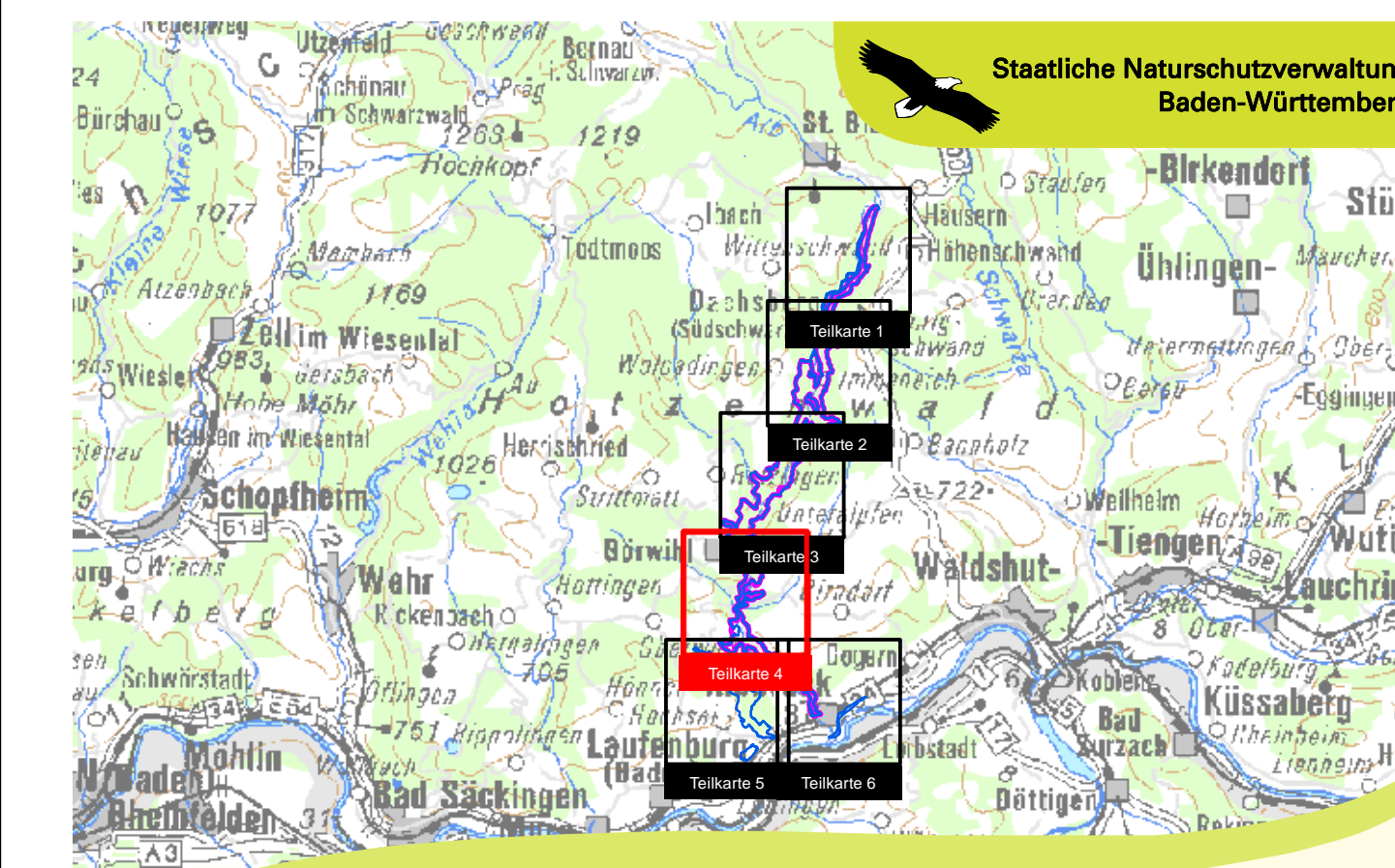
Sonstiges

- Grenze des FFH-Gebietes
- Grenze des Vogelschutzgebietes
- Flurstücksgrenze
- Gemarkung
- Fließgewässer
- Staatsgrenze Deutschland / Schweiz

* = prioritäre Lebensraumtypen
LRT = Lebensraumtypen



Kartengrundlage:
Topographische Karte (TK500), Orthophoto (DOP), Automatisiertes Liegenschaftskataster (ALK)
© Landesamt für Geoinformation und Landentwicklung Baden-Württemberg (LGL)
(www.lgl.bw.de) Az.: 2851.9-1/19



Managementplan für das FFH-Gebiet
8314-341 „Alb zum Hochrhein“
und Teile des Vogelschutzgebietes
8114-411 „Südschwarzwald“
(Teilgebiet „Alb zum Hochrhein“)

**Bestands- und Zielekarte
Lebensraumtypen der FFH-Richtlinie**

Teilkarte 4

Bearbeiter: ARGE FFH-Management
Tier- und Landschaftsökologie Dr. J. Deuschle
BUP (Institut für Umweltpolitik) Prof. Dr. K. Redl
M. Sc. Marcus Mannfeld
Gezeichnet: 25.07.2016
Stand der Kartierung: 2013
Maßstab: 1:5.000