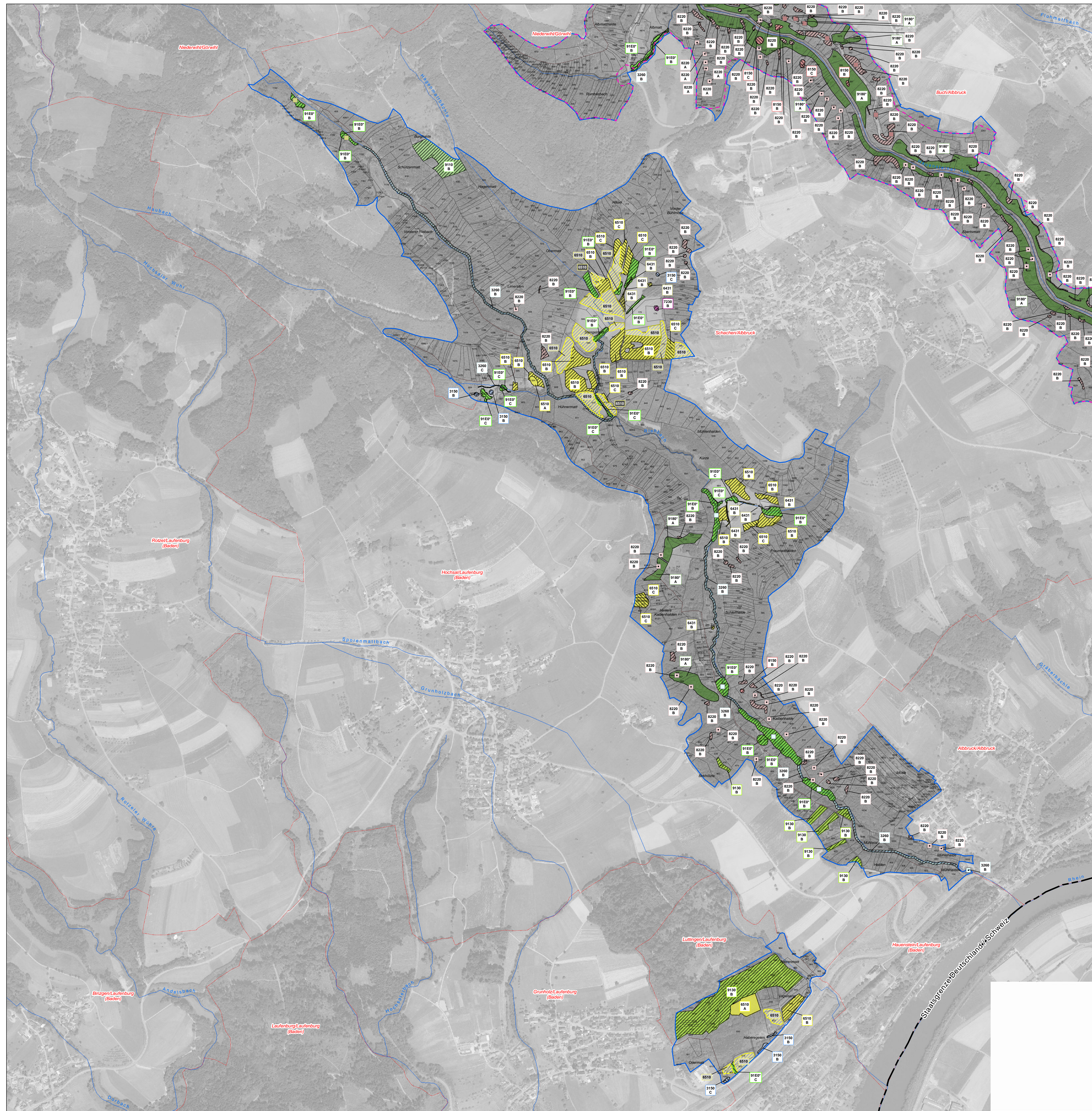


Natura 2000-Managementplan



Lebensraumtypen – Bestand, Erhaltungs- und Entwicklungsziele

| Lebensraumtypen | FFH-Code |
|---|----------|
| Natürliche nährstoffreiche Seen | 3150 |
| Fließgewässer mit flutender Wasservegetation (Darstellung teilweise gemeinsam mit dem LRT 91E0*) | 3260 |
| Artenreiche Borstgrasrasen | 6230 |
| Feuchte Hochstaudenfluren | 6431 |
| Magere Flachland-Mähwiesen | 6510 |
| Naturnahe Hochmoore | 7110* |
| Übergangs- und Schwingrasenmoore | 7140 |
| Torfmoor-Schlenken | 7150 |
| Kalkreiche Niedermoore | 7230 |
| Silikatfelsen mit Felspaltvegetation | 8220 |
| Pionierrasen auf Silikatfelskuppen | 8230 |
| Hainsimsen-Buchenwald | 9110 |
| Waldmeister-Buchenwald | 9130 |
| Schlucht- und Hangmischwälder | 9180* |
| Moorwälder | 91D0* |
| Auenwälder mit Erle, Esche, Weide | 91E0* |

Kleinflächige Lebensraumtypen innerhalb anderer Lebensraumtypen
(Darstellung generalisiert, nicht lagegenau)

| | |
|--|-------|
| Fließgewässer mit flutender Wasservegetation | 3260 |
| Trockene Heiden | 4030 |
| Artenreiche Borstgrasrasen | 6230* |
| Feuchte Hochstaudenfluren | 6431 |
| Silikatfelsen mit Felspaltvegetation | 8220 |
| Pionierrasen auf Silikatfelskuppen | 8230 |
| Schlucht- und Hangmischwälder | 9180* |
| Auenwälder mit Erle, Esche, Weide | 91E0* |

Kleinflächige Lebensraumtypen in isolierter Lage
(Darstellung generalisiert, nicht lagegenau)

| | |
|--|-------|
| Fließgewässer mit flutender Wasservegetation | 3260 |
| Feuchte Hochstaudenfluren | 6431 |
| Silikatfelsen mit Felspaltvegetation | 8220 |
| Pionierrasen auf Silikatfelskuppen | 8230 |
| Auenwälder mit Erle, Esche, Weide | 91E0* |

Erhaltungsziele von Lebensraumtypen

| | FFH-Code |
|--|----------|
| Erhaltung des bestehenden Lebensraumtyps in hervorragendem Zustand (A) | |
| Erhaltung des bestehenden Lebensraumtyps in gutem Zustand (B) | |
| Erhaltung des bestehenden Lebensraumtyps in durchschnittlichem Zustand (C) | |
| Wiederherstellung des Lebensraumtyps Magere Flachland-Mähwiesen | 6510 |

Entwicklungsziele von Lebensraumtypen

| | FFH-Code |
|--|----------|
| Neuschaffung des Lebensraumtyps Artenreiche Borstgrasrasen | 6230* |
| Neuschaffung des Lebensraumtyps Magere Flachland-Mähwiesen | 6510 |
| Neuschaffung des Lebensraumtyps Auenwälder mit Erle, Esche, Weide | 91E0* |

Entwicklungsziele zur Optimierung des derzeitigen Zustands werden kartografisch nicht dargestellt. Diese sind im Textteil formuliert.

Erläuterung der Beschriftung

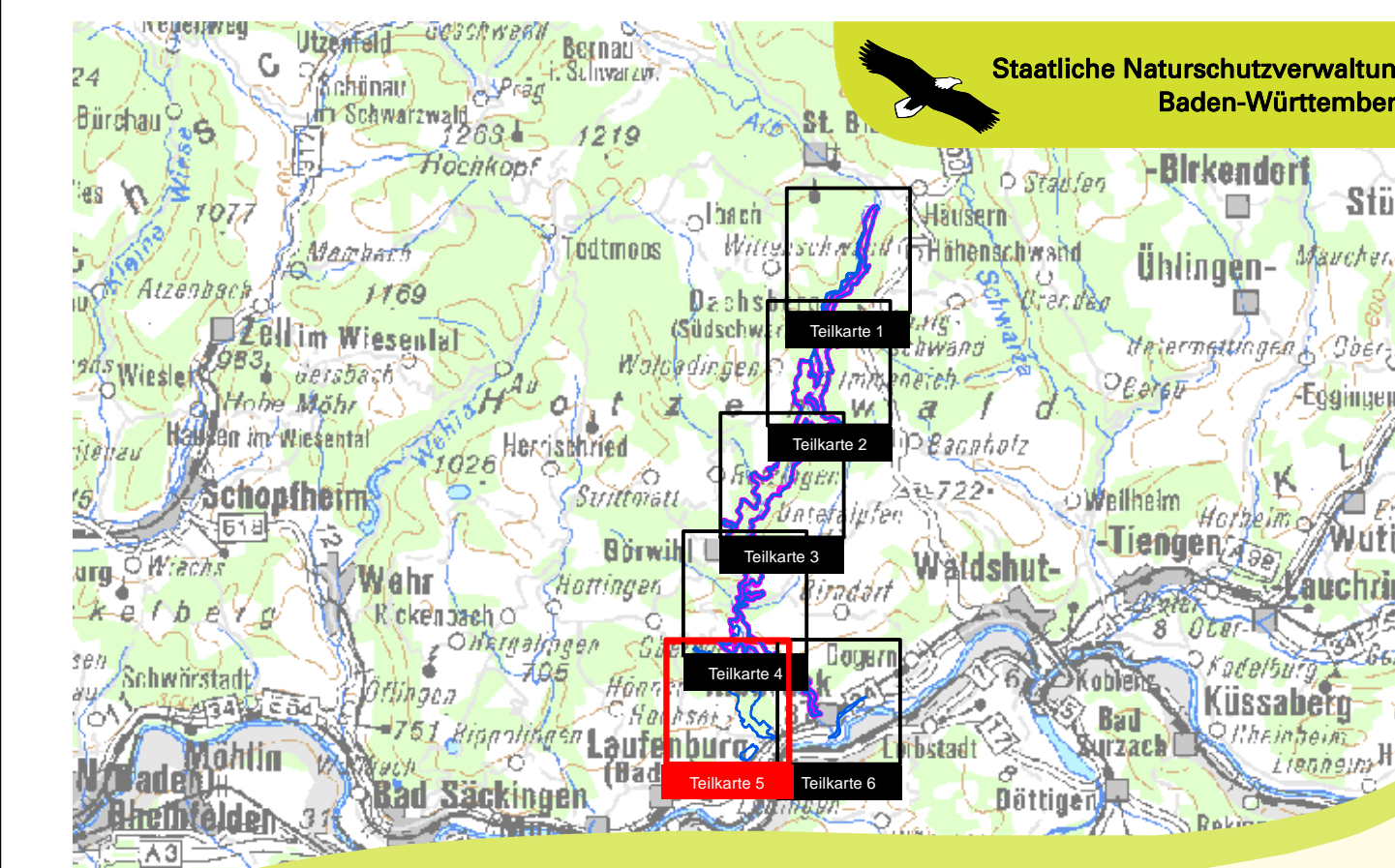
| | |
|--|--|
| | FFH-Code und Erhaltungszustand (A/B/C) |
| | FFH-Code der Entwicklungsflächen |
| | FFH-Code der Wiederherstellungsflächen |

Sonstiges

- Grenze des FFH-Gebietes
- Grenze des Vogelschutzgebietes
- Flurstücksgrenze
- Gemarkung
- Fließgewässer
- Staatsgrenze Deutschland / Schweiz

* = prioritäre Lebensraumtypen
LRT = Lebensraumtypen

Kartengrundlage:
Topographische Karte (TK500), Orthophoto (DOP), Automatisiertes Liegenschaftskataster (ALK)
© Landesamt für Geoinformation und Landentwicklung Baden-Württemberg (LGL)
(www.lgl.bw.de) Az.: 2851.9-1/19



Managementplan für das FFH-Gebiet
8314-341 „Alb zum Hochrhein“
und Teile des Vogelschutzgebietes
8114-441 „Südschwarzwald“
(Teilgebiet „Alb zum Hochrhein“)

**Bestands- und Zielekarte
Lebensraumtypen der FFH-Richtlinie**

Teilkarte 5

Bearbeiter ARGE FFH-Management
Tier- und Landschaftsökologie Dr. J. Deuschle
BUP (Institut für Umweltpolitik) Prof. Dr. K. Redl
M. Sc. Marcus Mannfeld

Gezeichnet 25.07.2016

Gefertigt 2013

Stand der Kartierung 1:5.000

Maßstab 1:5.000