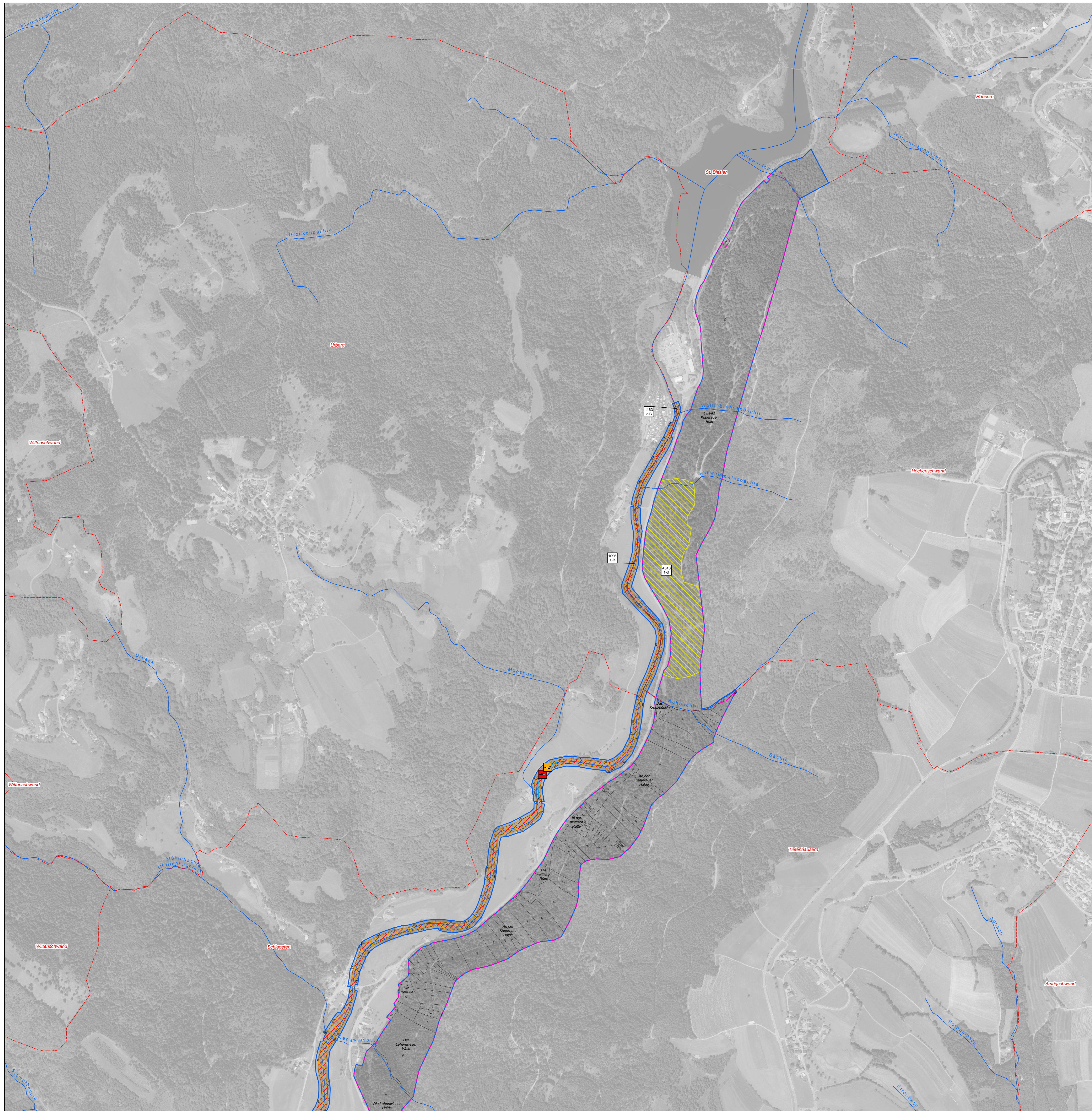


Natura 2000-Managementplan



Arten – Bestand, Erhaltungs- und Entwicklungsziele

Erhaltung der Populationen und ihrer einzelnen Lebensstätten in ihrem derzeitigen Erhaltungszustand.

Lebensstätten von Arten		EU-Code
	Grüne Flussjungfer (<i>Ophiogomphus cecilia</i>)	1037
	Steinkrebs (<i>Austropotamobius torrentium</i>)	1093*
	Bachneunauge (<i>Lampetra planeri</i>)	1096
	Groppe (<i>Cottus gobio</i>)	1163
	Gelbbauchunke (<i>Bombina variegata</i>)	1193
	Biber (<i>Castor fiber</i>)	1337
	Grünes Besenmoos (<i>Dicranum viride</i>)	1381
	Grünes Koboldmoos (<i>Buxbaumia viridis</i>)	1386
	Rogers Goldhaarmoos (<i>Orthotrichum rogeri</i>)	1387
	Wanderfalke (<i>Falco peregrinus</i>)	A103
	Berglaubsänger (<i>Phylloscopus bonelli</i>)	A313
	Befischungstrecke von Bachneunauge (<i>Lampetra planeri</i>) und Groppe (<i>Cottus gobio</i>)	

Einzelnachweise von Arten		EU-Code
	Grüne Flussjungfer (<i>Ophiogomphus cecilia</i>)	1037
	Steinkrebs (<i>Austropotamobius torrentium</i>)	1093*
	Bachneunauge (<i>Lampetra planeri</i>)	1096
	Groppe (<i>Cottus gobio</i>)	1163
	Gelbbauchunke (<i>Bombina variegata</i>)	1193
	Biber (<i>Castor fiber</i>)	1337
	Grünes Besenmoos (<i>Dicranum viride</i>)	1381
	Grünes Koboldmoos (<i>Buxbaumia viridis</i>)	1386
	Rogers Goldhaarmoos (<i>Orthotrichum rogeri</i>)	1387
	Wanderfalke (<i>Falco peregrinus</i>)	A103
	Berglaubsänger (<i>Phylloscopus bonelli</i>)	A313

Entwicklungsziele für Arten		EU-Code
	Fließwässerdurchgängigkeit (Bachneunauge <i>Lampetra planeri</i> und Groppe <i>Cottus gobio</i>)	1096, 1163
	Kammolch (<i>Triturus cristatus</i>)	1166
	Gelbbauchunke (<i>Bombina variegata</i>)	1193

Erläuterung der Beschriftung

EU-Code, Erfassungseinheit und Erhaltungszustand (A/B/C; k = keine Bewertung)

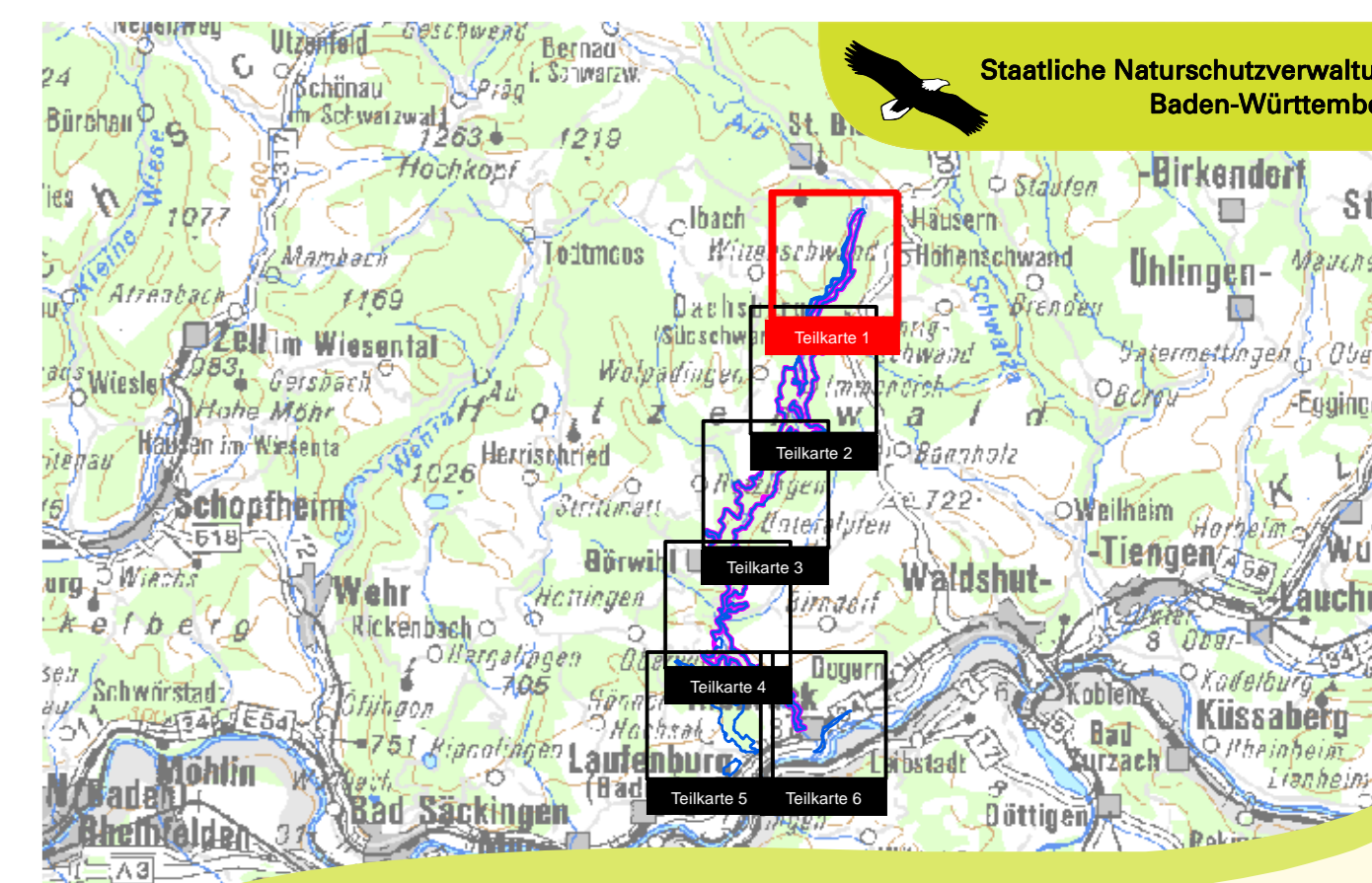
Sonstiges

- Grenze des FFH-Gebietes
- Grenze des Vogelschutzgebietes
- Flurstücksgrenze
- Gemarkung
- Fließgewässer
- Staatsgrenze Deutschland / Schweiz

* = prioritäre Arten

Meter
0 100 200 300 400 500

Kartengrundlage:
Topographische Karte (UK500), Orthophoto (DOP), Automatisiertes Liegenschaftskataster (ALK)
© Landesamt für Geoinformation und Landentwicklung Baden-Württemberg (LGL)
(www.lgl-bw.de) Az.: 2851.9-1/19



Managementplan für das FFH-Gebiet 8514-341 „Alb zum Hochrhein“ sowie für Teile des Vogelschutzgebietes 8114-441 „Südschwarzwald“ (Teilgebiet „Alb zum Hochrhein“)

Bestands- und Zielekarten
Arten
Teilkarte 1

Bearbeiter ARGE FFH-Management
Tier- und Landschaftsökologie Dr. J. Deuschle
IUP (Institut f. Umweltpolitik) Prof. Dr. K. Redl

Gezeichnet M. Sc. Marcus Mannfeld
25.07.2016

Geliefert 2013

Stand der Kartierung 2013

Maßstab 1:5.000