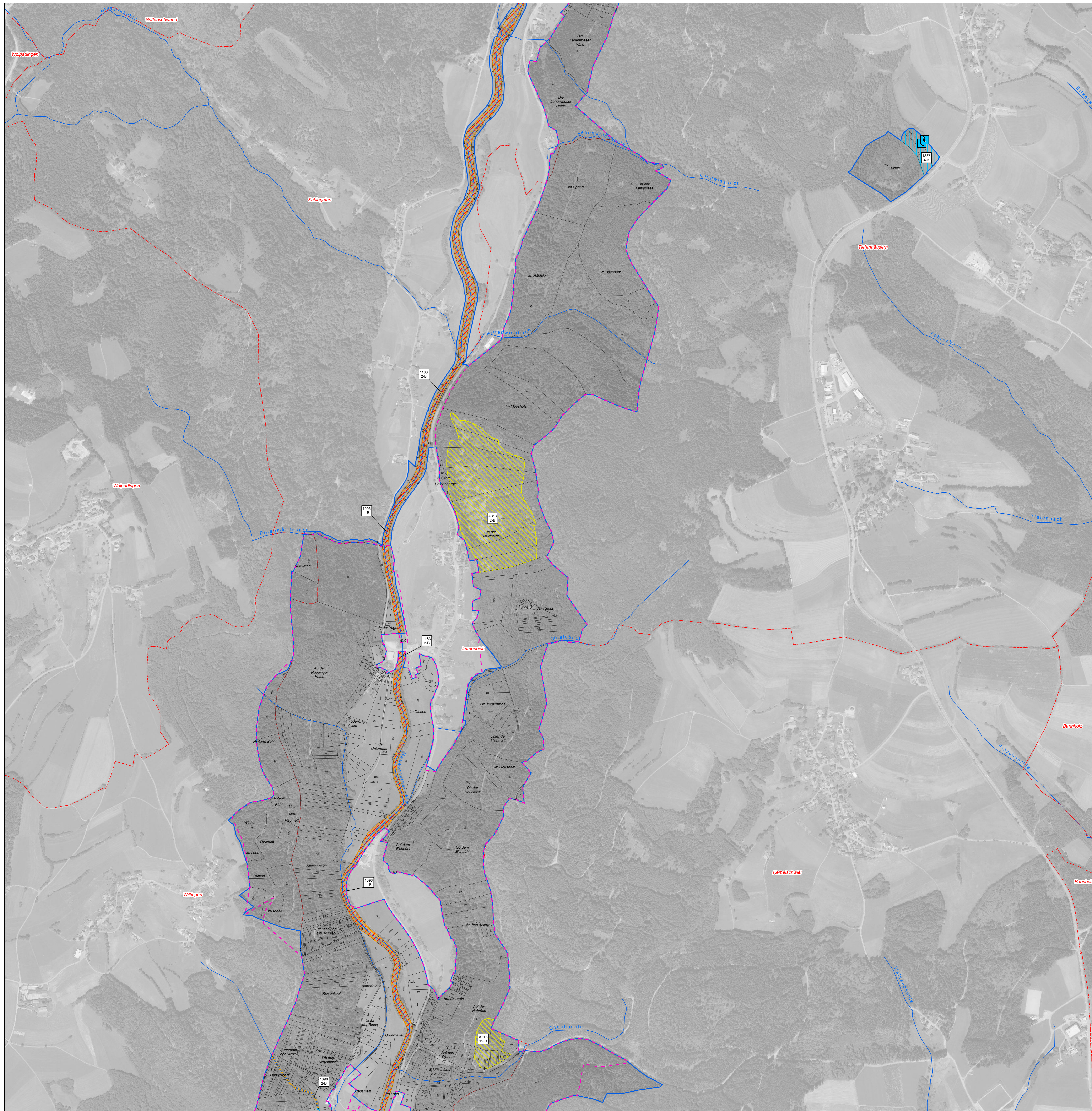


# Natura 2000-Managementplan



### Arten – Bestand, Erhaltungs- und Entwicklungsziele

Erhaltung der Populationen und ihrer einzelnen Lebensstätten in ihrem derzeitigen Erhaltungszustand.

Lebensstätten von Arten		EU-Code
	Grüne Flussjungfer ( <i>Ophiogomphus cecilia</i> )	1037
	Steinkrebs ( <i>Austropotamobius torrentium</i> )	1093*
	Bachneunauge ( <i>Lampetra planeri</i> )	1096
	Groppe ( <i>Cottus gobio</i> )	1163
	Gelbbauchunke ( <i>Bombina variegata</i> )	1193
	Biber ( <i>Castor fiber</i> )	1337
	Grünes Besenmoos ( <i>Dicranum viride</i> )	1381
	Grünes Koboldmoos ( <i>Buxbaumia viridis</i> )	1386
	Rogers Goldhaarmos ( <i>Orthotrichum rogeri</i> )	1387
	Wanderfalke ( <i>Falco peregrinus</i> )	A103
	Berglaubsänger ( <i>Phylloscopus bonelli</i> )	A313
	Befischungstrecke von Bachneunauge ( <i>Lampetra planeri</i> ) und Groppe ( <i>Cottus gobio</i> )	

Einzelnachweise von Arten		EU-Code
	Grüne Flussjungfer ( <i>Ophiogomphus cecilia</i> )	1037
	Steinkrebs ( <i>Austropotamobius torrentium</i> )	1093*
	Bachneunauge ( <i>Lampetra planeri</i> )	1096
	Groppe ( <i>Cottus gobio</i> )	1163
	Gelbbauchunke ( <i>Bombina variegata</i> )	1193
	Biber ( <i>Castor fiber</i> )	1337
	Grünes Besenmoos ( <i>Dicranum viride</i> )	1381
	Grünes Koboldmoos ( <i>Buxbaumia viridis</i> )	1386
	Rogers Goldhaarmos ( <i>Orthotrichum rogeri</i> )	1387
	Wanderfalke ( <i>Falco peregrinus</i> )	A103
	Berglaubsänger ( <i>Phylloscopus bonelli</i> )	A313

Entwicklungsziele für Arten		EU-Code
	Fließwässerdurchgängigkeit (Bachneunauge <i>Lampetra planeri</i> und Groppe <i>Cottus gobio</i> )	1096, 1163
	Kammolch ( <i>Triturus cristatus</i> )	1166
	Gelbbauchunke ( <i>Bombina variegata</i> )	1193

### Erläuterung der Beschriftung

EU-Code, Erfassungseinheit und Erhaltungszustand (A/B/C; k = keine Bewertung)

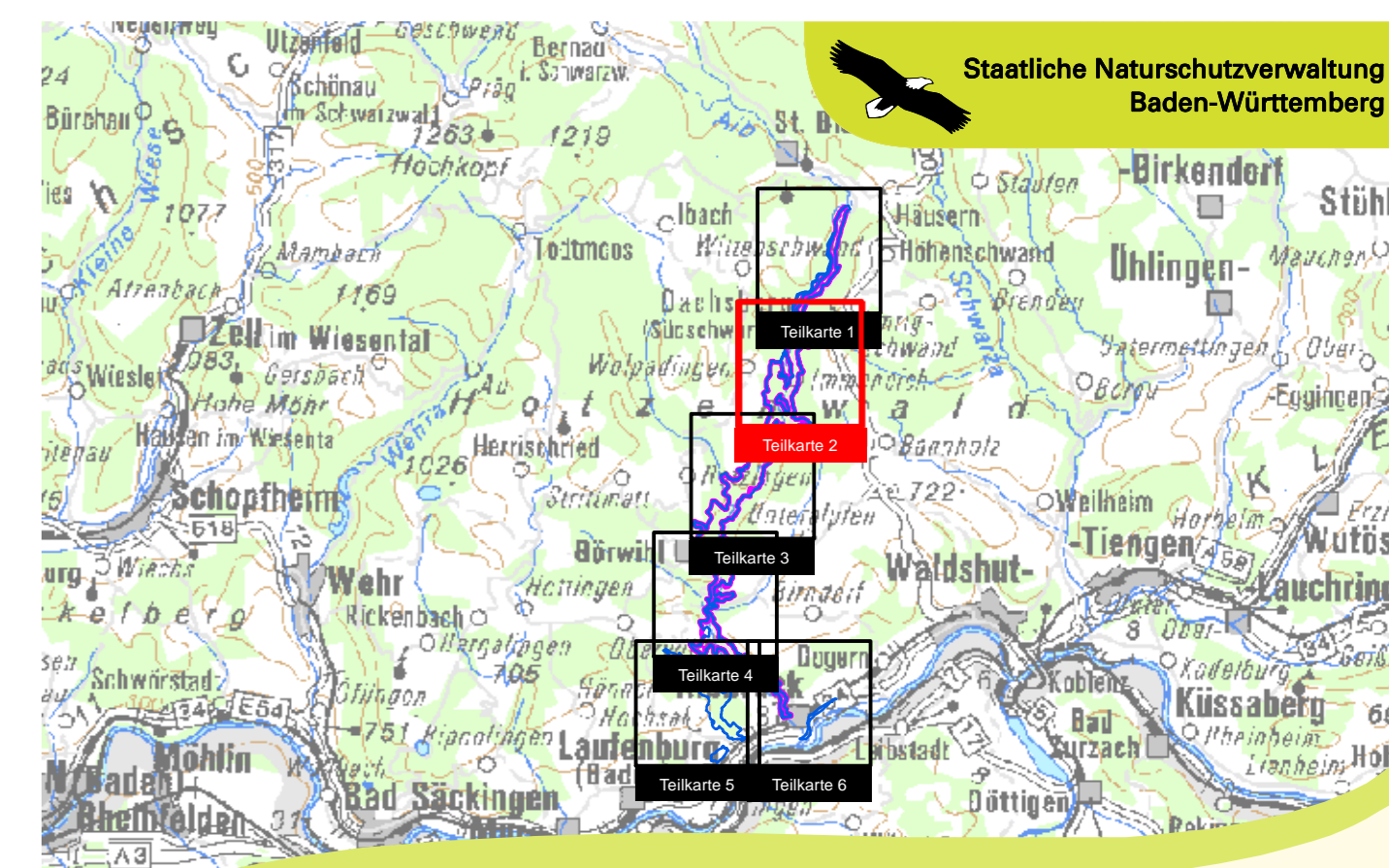
### Sonstiges

- Grenze des FFH-Gebietes
- Grenze des Vogelschutzgebietes
- Flurstücksgrenze
- Gemarkung
- Fließgewässer
- Staatsgrenze Deutschland / Schweiz

\* = prioritäre Arten

0 100 200 300 400 500 Meter

Kartengrundlage: Topographische Karte (UK500), Orthophoto (DOP), Automatisiertes Liegenschaftskataster (ALK)  
 © Landesamt für Geoinformation und Landentwicklung Baden-Württemberg (LGL)  
 (www.lgl-bw.de) Az.: 2851.9-1/19



Managementplan für das FFH-Gebiet 8514-344 „Alb zum Hochrhein“ sowie für Teile des Vogelschutzgebietes 8114-441 „Südschwarzwald“ (Teilgebiet „Alb zum Hochrhein“)

**Bestands- und Zielekarten Arten**  
 Teilkarte 2

Bearbeiter: ARGE FFH-Management  
 Tier- und Landschaftsökologie Dr. J. Deuschle  
 IUP (Institut f. Umweltplanung) Prof. Dr. K. Reidl  
 Gezeichnet: M. Sc. Marcus Mannfeld  
 Gelerfertigt: 23.07.2016  
 Stand der Kartierung: 2013  
 Maßstab: 1:5.000