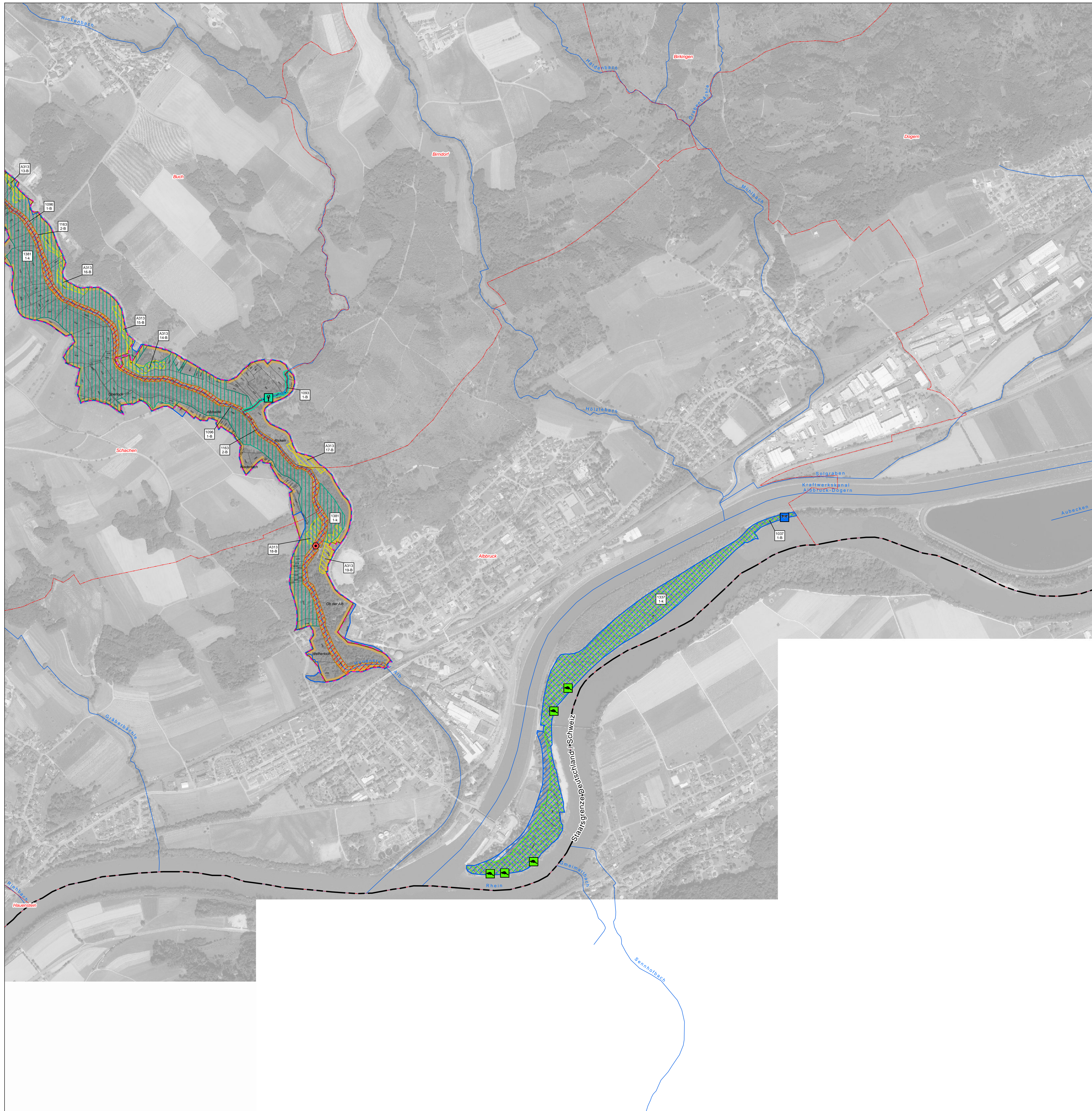


Natura 2000-Managementplan



Arten – Bestand, Erhaltungs- und Entwicklungsziele

Erhaltung der Populationen und ihrer einzelnen Lebensstätten in ihrem derzeitigen Erhaltungszustand.

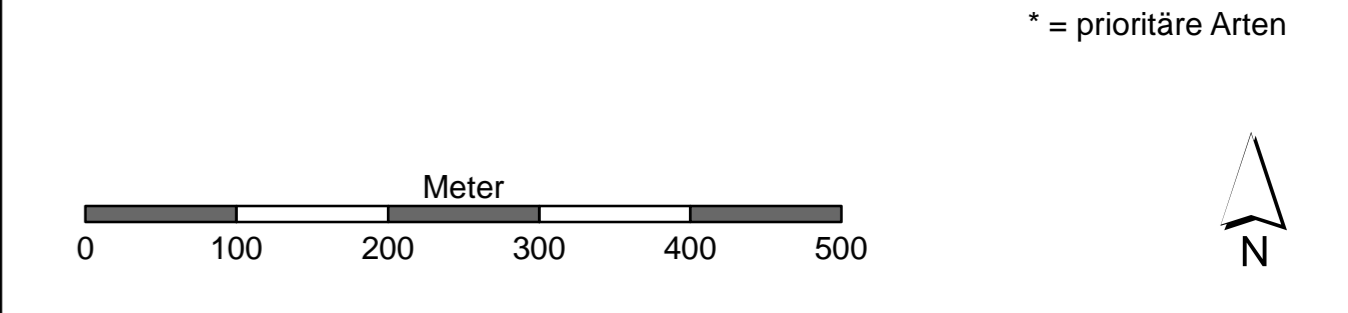
Lebensstätten von Arten	EU-Code
Grüne Flussjungfer (<i>Ophiogomphus cecilia</i>)	1037
Steinkrebs (<i>Austropotamobius torrentium</i>)	1093*
Bachneunauge (<i>Lampetra planeri</i>)	1096
Gropppe (<i>Cottus gobio</i>)	1163
Gelbbauchunke (<i>Bombina variegata</i>)	1193
Biber (<i>Castor fiber</i>)	1337
Grünes Besenmoos (<i>Dicranum viride</i>)	1381
Grünes Koboldmoos (<i>Buxbaumia viridis</i>)	1386
Rogers Goldhaarmoos (<i>Orthotrichum rogeri</i>)	1387
Wanderfalke (<i>Falco peregrinus</i>)	A103
Berglaubsänger (<i>Phylloscopus bonelli</i>)	A313
Befischungstrecke von Bachneunauge (<i>Lampetra planeri</i>) und Gropppe (<i>Cottus gobio</i>)	

Einzelnachweise von Arten	EU-Code
Grüne Flussjungfer (<i>Ophiogomphus cecilia</i>)	1037
Steinkrebs (<i>Austropotamobius torrentium</i>)	1093*
Bachneunauge (<i>Lampetra planeri</i>)	1096
Gropppe (<i>Cottus gobio</i>)	1163
Gelbbauchunke (<i>Bombina variegata</i>)	1193
Biber (<i>Castor fiber</i>)	1337
Grünes Besenmoos (<i>Dicranum viride</i>)	1381
Grünes Koboldmoos (<i>Buxbaumia viridis</i>)	1386
Rogers Goldhaarmoos (<i>Orthotrichum rogeri</i>)	1387
Berglaubsänger (<i>Phylloscopus bonelli</i>)	A313

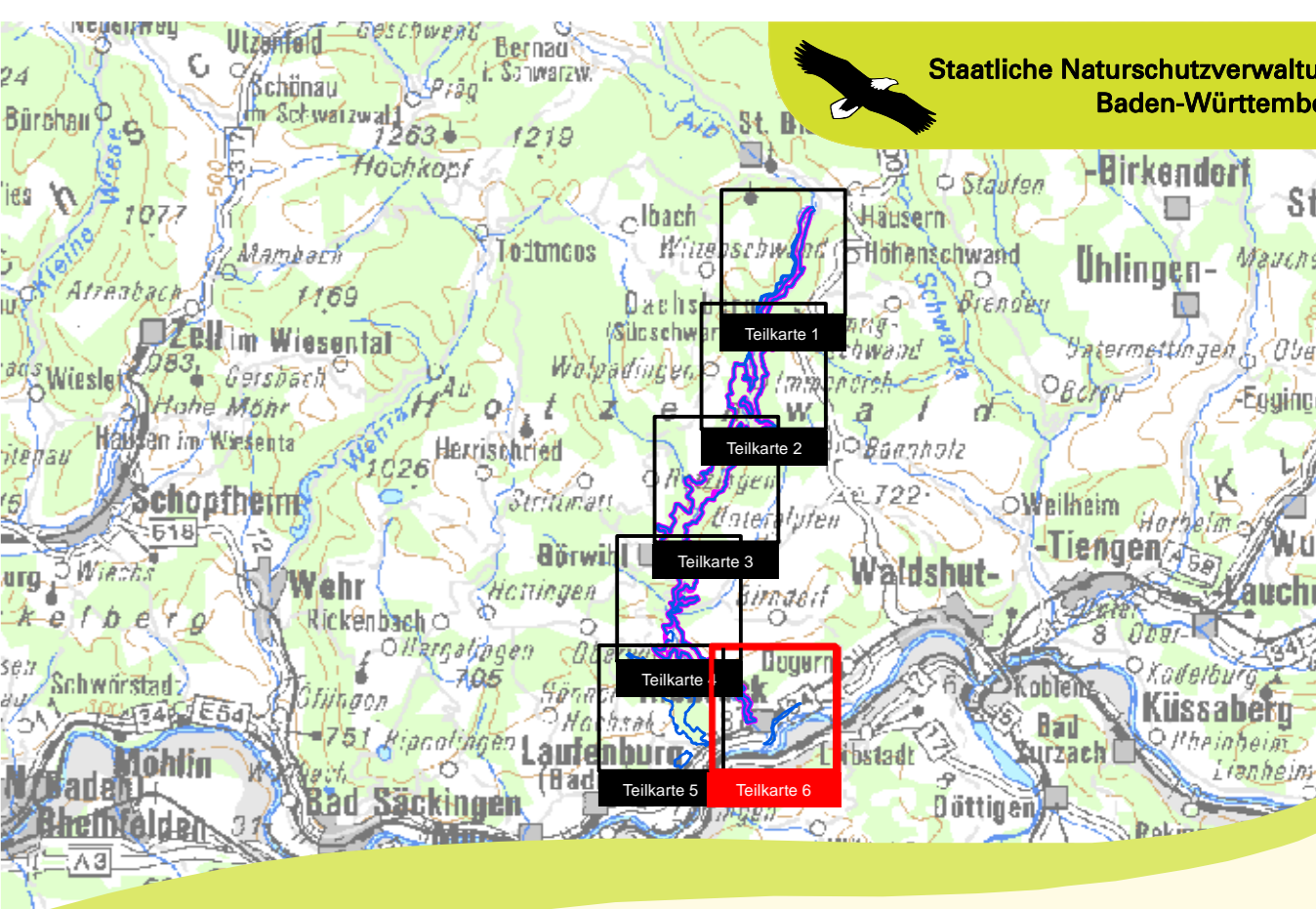
Entwicklungsziele für Arten	EU-Code
Fließgewässerdurchgängigkeit (Bachneunauge <i>Lampetra planeri</i> und Gropppe <i>Cottus gobio</i>)	1096, 1163
Kammmilch (<i>Triturus cristatus</i>)	1166
Gelbbauchunke (<i>Bombina variegata</i>)	1193

Erläuterung der Beschriftung
 EU-Code, Erfassungseinheit und Erhaltungszustand (A/B/C; k = keine Bewertung)

Sonstiges
 Grenze des FFH-Gebietes
 Grenze des Vogelschutzgebietes
 Flurstücksgrenze
 Gemarkung
 Fließgewässer
 Staatsgrenze Deutschland / Schweiz



Kartengrundlage:
 Topographische Karte (UK500), Orthophoto (DOP), Automatisiertes Liegenschaftskataster (ALK)
 © Landesamt für Geoinformation und Landentwicklung Baden-Württemberg (LGL)
 (www.lgl-bw.de) Az.: 2851.9-1/19



Managementplan für das FFH-Gebiet
 8514-341 „Alb zum Hochrhein“
 sowie für Teile des Vogelschutzgebietes
 8114-441 „Südschwarzwald“
 (Teilgebiet „Alb zum Hochrhein“)

Bestands- und Zielekarten
Arten
 Teilkarte 6

Bearbeiter: ARGE FFH-Management
 Tier- und Landschaftsökologie Dr. J. Deuschle
 IUP (Institut f. Umweltplanung) Prof. Dr. K. Reidl
 Gezeichnet: M. Sc. Marcus Mannfeld
 Gelerfertigt: 25.07.2016
 Stand der Kartierung: 2013
 Maßstab: 1:5.000