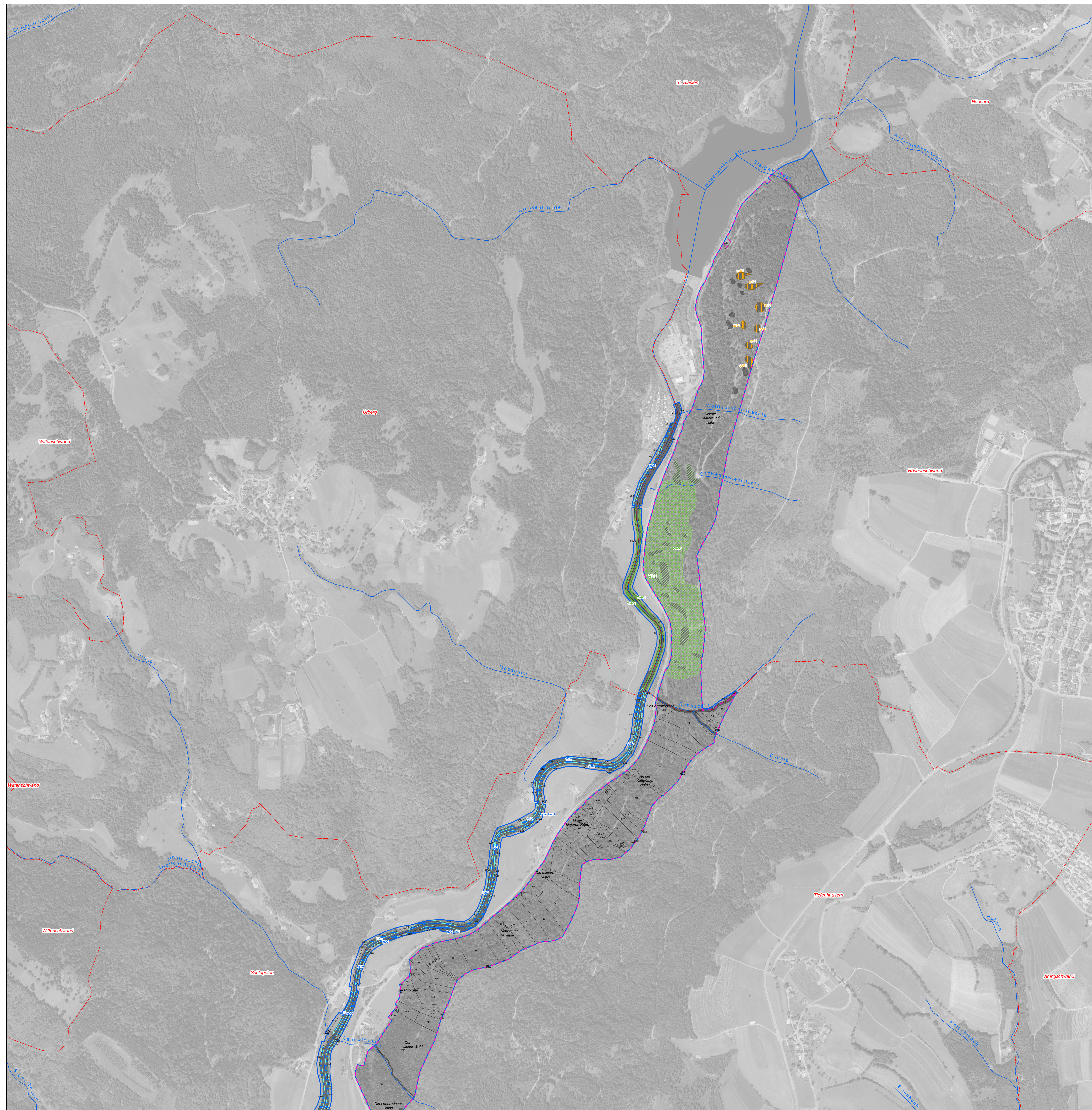


Natura 2000-Managementplan



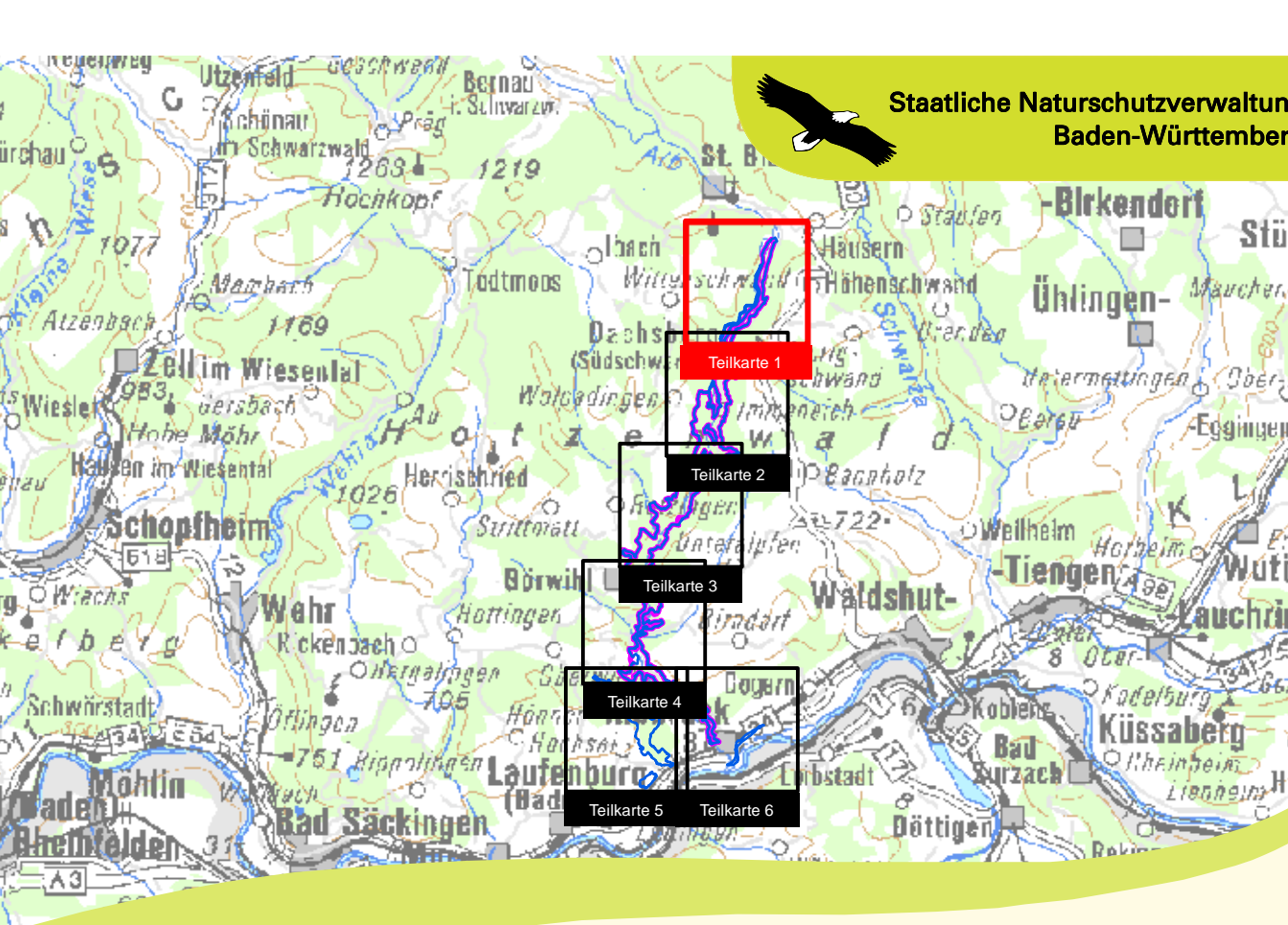
Empfehlungen für Erhaltungsmaßnahmen

Kürzel und Erläuterung der Maßnahmen Allgemeine Maßnahmen ohne konkreten Flächenbezug in Kursivschrift	Betroffene Lebensraumtypen	Betroffene Tier- und Pflanzenarten
Keine Maßnahmen		
KM: Keine Maßnahme, Entwicklung beobachten	3150, 3260, 4030 (nur NB), 6431, 8150, 8200, 91E0*	1037, 1096, 1193, 1196, A103, A313
Maßnahmen an Begleitstrukturen von Fließgewässern (Feuchte Hochstaudenfluren)		
MA01: Mahd mit Abräumen alle 3 - 5 Jahre, keine Düngung	6431	
Maßnahmen in moorgebundenen Lebensraumtypen (Naturnahe Hochmoore*, Übergangs- und Schwingrasenmoore, Torfmoorschlenken, Moorwälder*)		
MO01: Nutzungsverzicht und beobachten	91D0*	
MO02: Stabilisierung des Wasserhaushalts im Tiefenhusum Moos	7110*, 7140, 7150	
Maßnahmen für Artenreiche Borstgrasrasen*, Magere Flachland-Mähwiesen und Kalkreiche Niedermoore Maßnahmen zur Wiederherstellung von Mageren Flachland-Mähwiesen rot umrandet		
MA02: Mahd mit Abräumen in 2-jährigem Turnus, keine Düngung	7230	
MA03: Einmal jährliche Mahd, ohne Düngung	6230*, 6510	
MA04: Ein- bis zweimal jährliche Mahd, angepasste Düngung	6510	
MA05: Ein- bis zweimal jährliche Mahd, vorerst keine Düngung	6510	
MA06: Zwei- bis dreimal jährliche Mahd, vorerst keine Düngung	6510	
WM01: Wiederherstellungsmaßnahme: Ein- bis zweimal jährliche Mahd, angepasste Düngung	6510	
WM02: Wiederherstellungsmaßnahme: Ein bis zweimal jährliche Mahd, vorerst keine Düngung	6510	
WM03: Wiederherstellungsmaßnahme: Zwei- bis dreimal jährliche Mahd, vorerst keine Düngung	6510	
BW01: Mähweide	6230*, 6510	
EX01: Nutzung extensivieren	6510	
GE01: Zurückdrängen von Gehölzsukzession – Verbuchung randlich zurückdrängen (tlw. als Erstpflege erforderlich)	6230*, 6510	
GE02: Gehölzflug beseitigen	6510	
Maßnahmen im Waldverband		
WA01: Beibehaltung Naturnahe Waldwirtschaft	9110, 9130, 9180*, 91E0*	1381
WA04: Ausweisung als Waldrefugium	91E0*	1337
WA06: Reduzierung der Wildschnecke – Bejagungsschwerpunkte bilden	4030, 8200, 8230, 9110, 9130, 9180*	1386, A313
RF01: Regelung von Freizeitaktivitäten – Klettergelegenheiten im Albtal beschränken	8220	A103
Spezielle Artenschutzmaßnahmen		
Spezielle Artenschutzmaßnahmen an Stillgewässern für Gelbbauchunke		
SG01: Schaffung wärmebegünstigter offener Temporalgewässer		1193
SG02: Pflege von Gehölzbeständen an Amphibienleuchtgewässern – Stark auslichten		1193
Spezielle Artenschutzmaßnahmen an Fließgewässern für Steinkrebs		
FG01: Prüfung/Ausbau der natürlichen Krebsperre (nicht lagegenau)		1093*
Spezielle Artenschutzmaßnahmen in Wäldern für Grünes Koboldmoos, Rogers Goldhaarmos und Berglaubsänger		
WA02: Totholzanteile belassen	91E0*	1386
WA03: Habitatbäume belassen		1387
WA05: Maßnahmenpaket: Lichte Waldstrukturen erhalten		A313
SO01: Sonstiges – Erhaltung der Trägerbaumnachhaltigkeit		1387
Empfehlungen für Entwicklungsmaßnahmen		
Maßnahmen an Stillgewässern		
EG01: Pflege von Gewässern – Entschlammern	3150	1166
Maßnahmen an Fließgewässern und deren Begleitstrukturen (Feuchte Hochstaudenfluren, Auenwälder mit Esche, Erle, Weide*) sowie für wassergebundene Arten		
fg01: Neophytenbekämpfung, ggf. ergänzend Anlage von Ufergehölzen außerhalb des LRTs (6431)	3260, 6431, 91E0*	1337
fg02: Waldbau entlang der Bergbäche und Quellbereiche – Entnahme standortfremder Baumarten	3260, 91E0*	1337
fg03: Gewässersanierung – Extensivierung von Gewässersandtriften	3260, 6431, 91E0*	1337
fg05: Sicherung eines ökologisch angemessenen Mindestabflusses in der Alb	3260	
fg06: Verbesserung der Wasserqualität	3260	1037, 1093*, 1096, 1193
fl01: Regelung von Freizeinutzungen	91E0*	1037
ba01: Beseitigung von Ablagerungen	91E0*	
Maßnahmen in Moorwäldern*		
mo01: Stabilisierung des Wasserhaushalts	91D0*	
Maßnahmen in Kalkreichen Niedermooren, Artenreichen Borstgrasrasen* und zur Neuschaffung von Mageren Flachland-Mähwiesen		
ma01: Ein- bis zweimal jährliche Mahd, angepasste Düngung	6510	
ma02: Ein- bis zweimal jährliche Mahd, vorerst keine Düngung	6510	
ma03: Zwei- bis dreimal jährliche Mahd, vorerst keine Düngung	6510	
ma04: Einmal jährliche Mahd mit Abräumen, ohne Düngung	6230*	
bw01: Mähweide	6510	
pu01: Ausweisung von Pufferflächen	7230	
so01: Beseitigung von Fahrspuren	6510	
ba01: Beseitigung von Ablagerungen	6510	
gg02: Zurückdrängen von Gehölzsukzession – Verbuchung randlich zurückdrängen	6230	
Maßnahmen für Silikatfelsen mit Felspaltvegetation		
fg01: Zurückdrängen bestimmter Gehölzarten – Naturnahe Waldbestockung um Felsbereiche weiterentwickeln	8220	
ba01: Beseitigung von Ablagerungen	6510, 8220, 91E0*	

Empfehlungen für Entwicklungsmaßnahmen (Fortsetzung)

Kürzel und Erläuterung der Maßnahmen Allgemeine Maßnahmen ohne konkreten Flächenbezug in Kursivschrift	Betroffene Lebensraumtypen	Betroffene Tier- und Pflanzenarten
Maßnahmen für Schlucht- und Hangmischwälder*		
fg02: Waldbau entlang der Bergbäche und Quellbereiche – Entnahme standortfremder Baumarten	3260, 9180*, 91E0*	1337
Spezielle Artenschutzmaßnahmen		
Spezielle Artenschutzmaßnahmen an Stillgewässern für Kammmolch und Gelbbauchunke		
sg02: Neuanlage von Amphibienleuchtgewässern – Anlage von Tümpeln und Kleingewässern		1193
sg03: Pflege von Gehölzbeständen an Amphibienleuchtgewässern – Stark auslichten		1166, 1193
sg04: Berücksichtigung der Habitatsprüche beim Ausbau von Forstwegen/Maschinenwegen		1193
Spezielle Artenschutzmaßnahmen an Fließgewässern für Bachneunauge und Grogpe		
fg04: Wiederherstellung der Durchgängigkeit		1096, 1163
Spezielle Artenschutzmaßnahmen in Wäldern für Grünes Besenmoos und Grünes Koboldmoos		
wa01: Maßnahmenpaket: Überführung in Dauerwald		1386
wa02: Altholzanteile erhöhen		1381
FFH-Codes der Lebensraumtypen		
3150	Natürliche nährstoffreiche Seen	
3260	Fließgewässer mit flutender Wasservegetation	
4030	Trockene Heiden	
6230*	Artenreiche Borstgrasrasen	
6431	Feuchte Hochstaudenfluren	
6510	Magere Flachland-Mähwiesen	
7110*	Naturnahe Hochmoore	
7140	Übergangs- und Schwingrasenmoore	
7150	Torfmoor-Schlenken	
7230	Kalkreiche Niedermoore	
8150	Silikatfelsenwälder	
8220	Silikatfelsen mit Felspaltvegetation	
8230	Pionierasen auf Silikatfelskuppen	
9110	Häusersien-Buchenwald	
9130	Waldmeister-Buchenwald	
9180*	Schlucht- und Hangmischwälder	
91D0*	Moorwälder	
91E0*	Auenwälder mit Erle, Esche, Weide	
EU-Codes der Tier- und Pflanzenarten		
1037	Grüne Flussjungfer (<i>Ophiogomphus cecilia</i>)	
1093*	Steinkrebs (<i>Austropotamobius torrentium</i>)	
1096	Bachneunauge (<i>Lampetra planeri</i>)	
1163	Grogpe (<i>Cottus gobio</i>)	
1166	Kammolch (<i>Triturus cristatus</i>)	
1193	Gelbbauchunke (<i>Bombina variegata</i>)	
1337	Biber (<i>Castor fiber</i>)	
1381	Grünes Besenmoos (<i>Dicranum viride</i>)	
1386	Grünes Koboldmoos (<i>Buxbaumia viridis</i>)	
1387	Rogers Goldhaarmos (<i>Orthotrichum rogeri</i>)	
A103	Wanderfalte (<i>Falco peregrinus</i>)	
A313	Berglaubsänger (<i>Phylloscopus bonelli</i>)	
* = prioritäre Lebensraumtypen oder Arten		
Sonstiges		
	Grenze des FFH-Gebiets	
	Grenze des Vogelschutzgebietes	
	Flurstücksgrenze	
	Gemarkungsgrenze	
	Fließgewässer	
	Staatsgrenze Deutschland / Schweiz	
 0 100 200 300 400 500 Meter		

Kartengrundlage: Topographische Karte (UK500), Orthophoto (DOP), Automatisiertes Liegenschaftskataster (ALK)
 © Landesamt für GeoInformation und Landentwicklung Baden-Württemberg (LGL)
 (www.lgl.bw.de) Az.: 2851.9-119



Managementplan für das FFH-Gebiet 8314-341 „Alb zum Hochrhein“ und Teile des Vogelschutzgebietes 8114-441 „Südschwarzwald“ (Teilgebiet „Alb zum Hochrhein“)

Maßnahmenkarte	
Teilkarte 1	
Bearbeiter	ARGE FFH-Management Tier- und Landschaftsökologie Dr. J. Deuschle IUP (Institut f. Umweltpolitik) Prof. Dr. K. Reidl
Gezeichnet	M. Sc. Marcus Mannfeld
Gefertigt	25.07.2016
Stand der Kartierung	2013
Maßstab	1:5.000