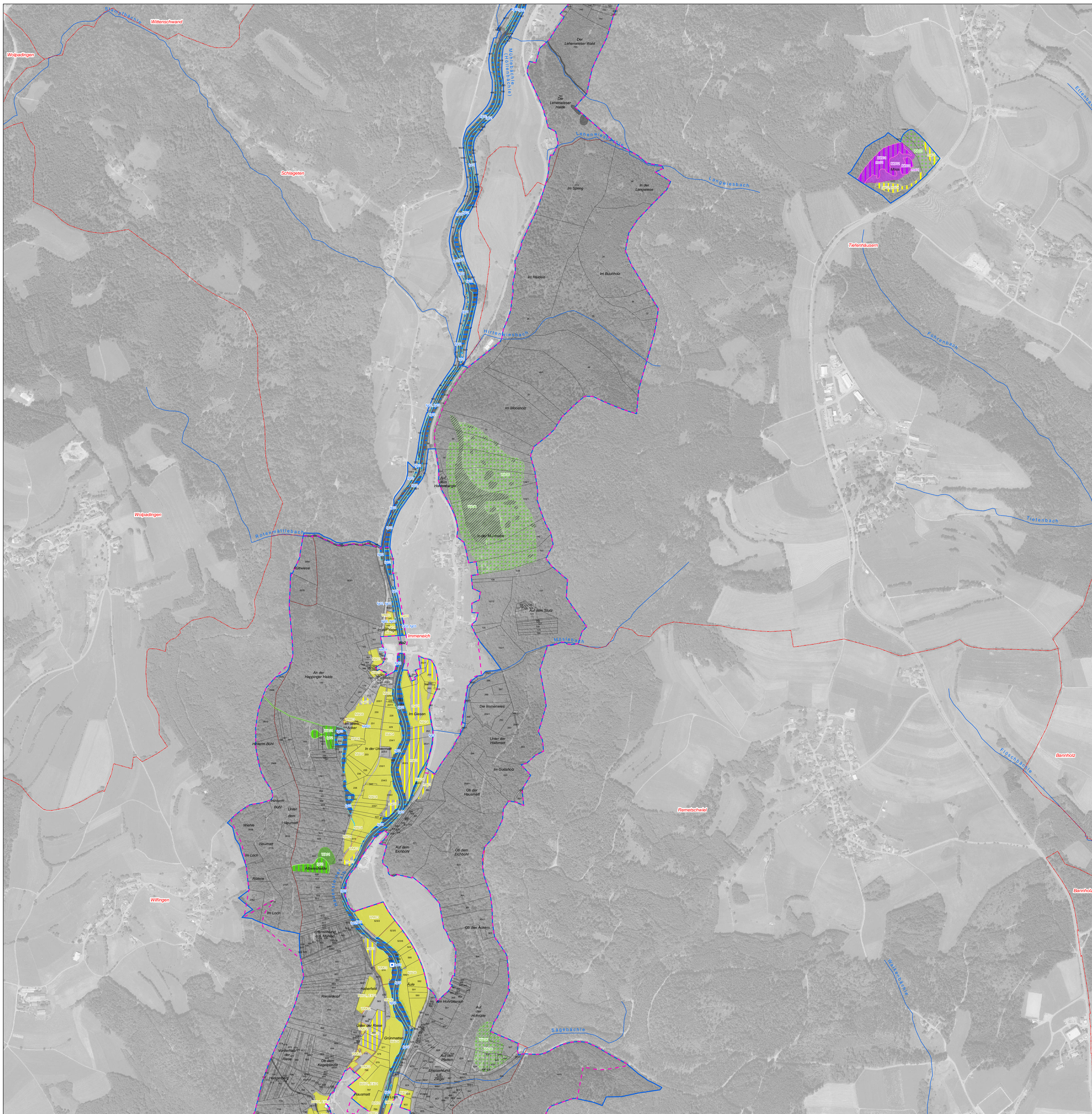


Natura 2000-Managementplan



Empfehlungen für Erhaltungsmaßnahmen

Kürzel und Erläuterung der Maßnahmen
Allgemeine Maßnahmen ohne konkreten Flächenbezug in Kursivschrift

Maßnahmen	Betroffene Lebensraumtypen	Betroffene Tier- und Pflanzenarten
Keine Maßnahmen		
KM: Keine Maßnahme, Entwicklung beobachten	3150, 3260, 4030 (nur NB), 6431, 8150, 8220, 91E0*	1037, 1096, 1193, 1196, A103, A313
Maßnahmen an Begleitstrukturen von Fließgewässern (Feuchte Hochstaudenfluren)		
MA01: Mahd mit Abräumen alle 3 - 5 Jahre, keine Düngung	6431	
Maßnahmen in moorgebundenen Lebensraumtypen (Naturnahe Hochmoore*, Übergangs- und Schwingrasenmoore, Torfmoorschlenken, Moorwälder*)		
MO01: Nutzungsverzicht und beobachten	91D0*	
MO02: Stabilisierung des Wasserhaushalts im Tiefenhäuser Moos	7110*, 7140, 7150	
Maßnahmen für Artenreiche Borstgrasrasen*, Magere Flachland-Mähwiesen und Kalkreiche Niedermoore Maßnahmen zur Wiederherstellung von Mageren Flachland-Mähwiesen rot umrandet		
MA02: Mahd mit Abräumen in 2-jährigem Turnus, keine Düngung	7230	
MA03: Einmal jährliche Mahd, angepasste Düngung	6230*, 6510	
MA04: Ein- bis zweimal jährliche Mahd, angepasste Düngung	6510	
MA05: Ein- bis zweimal jährliche Mahd, vorerst keine Düngung	6510	
MA06: Zwei- bis dreimal jährliche Mahd, vorerst keine Düngung	6510	
WM01: Wiederherstellungsmaßnahme: Ein- bis zweimal jährliche Mahd, angepasste Düngung	6510	
WM02: Wiederherstellungsmaßnahme: Ein bis zweimal jährliche Mahd, vorerst keine Düngung	6510	
WM03: Wiederherstellungsmaßnahme: Zwei- bis dreimal jährliche Mahd, vorerst keine Düngung	6510	
BW01: Mähweide	6230*, 6510	
EX01: Nutzung extensiveren	6510	
GE01: Zurückdrängen von Gehölzsukzession – Verbuchung randlich zurückdrängen (tlw. als Entflechte erforderlich)	6230*, 6510	
GE02: Gehölzranflug beseitigen	6510	
Maßnahmen im Waldverband		
WA01: Bepflanzung Naturnahe Waldwirtschaft	9110, 9130, 9180*, 91E0*	1381
WA04: Ausweisung als Waldrefugium	91E0*	1337
WA06: Reduzierung der Wildschilde – Bejagungsschwerpunkte bilden	4030, 8220, 8230, 9110, 9130, 9180*	1386, A313
RF01: Regelung von Freizeitaktivitäten – Klettergelegen im Altal beachten	8220	A103
Spezielle Artenschutzmaßnahmen		
Spezielle Artenschutzmaßnahmen an Stillgewässern für Gelbbauchunke		
SG01: Schaffung wärmebegünstigter offener Temporärgewässer		1193
SG02: Pflege von Gehölzbeständen an Amphibienleuchtgewässern – Stark auslichten		1193
Spezielle Artenschutzmaßnahmen an Fließgewässern für Steinkrebs		
FG01: Prüfung/Ausbau der natürlichen Kretzsperrn (nicht lagegenau)		1093*
Spezielle Artenschutzmaßnahmen in Wäldern für Grünes Koboldmoos, Rogers Goldhaarmos und Berglaubsänger		
WA02: Totholzanteile belassen	91E0*	1386
WA03: Habitatbäume belassen	8230, 9110, 9130, 9180*	1387
WA05: Maßnahmenpaket: Lichte Waldstrukturen erhalten	9130, 9180*	A313
SO01: Sonstiges – Erhaltung der Trägerbaumachtigkeit		1387
Empfehlungen für Entwicklungsmaßnahmen		
Kürzel und Erläuterung der Maßnahmen Allgemeine Maßnahmen ohne konkreten Flächenbezug in Kursivschrift	Betroffene Lebensraumtypen	Betroffene Tier- und Pflanzenarten
Maßnahmen an Stillgewässern		
EG01: Pflege von Gewässern – Entschlammn	3150	1166
Maßnahmen an Fließgewässern und deren Begleitstrukturen (Feuchte Hochstaudenfluren, Auenwälder mit Esche, Erle, Weide) sowie für wassergebundene Arten		
IG01: Neophytenbekämpfung, ggf. ergänzend Anlage von Ufergehölzen außerhalb des LRFS (6431)	3260, 6431, 91E0*	1337
IG02: Waldbau entlang der Bergbäche und Quellbereiche – Entnahme standortfremder Baumarten	3260, 91E0*	1337
IG03: Gewässernaturisierung – Extensivierung von Gewässersandtriften	3260, 6431, 91E0*	1337
IG05: Sicherung eines ökologisch angemessenen Mindestabflusses in der Alb	3260	
IG06: Verbesserung der Wasserqualität	3260	1037, 1093*, 1096, 1193
IF01: Regelung von Freizeitnutzungen	91E0*	1037
IA01: Beseitigung von Ablagerungen	91E0*	
Maßnahmen in Moorwäldern*		
MO01: Stabilisierung des Wasserhaushalts	91D0*	
Maßnahmen in Kalkreichen Niedermooren, Artenreichen Borstgrasrasen* und zur Neuschaffung von Mageren Flachland-Mähwiesen		
MA01: Ein- bis zweimal jährliche Mahd, angepasste Düngung	6510	
MA02: Ein- bis zweimal jährliche Mahd, vorerst keine Düngung	6510	
MA03: Zwei- bis dreimal jährliche Mahd, vorerst keine Düngung	6510	
MA04: Einmal jährliche Mahd mit Abräumen, ohne Düngung	6230*	
BW01: Mähweide	6510	
PU01: Ausweisung von Pufferflächen	7230	
SO01: Beseitigung von Fahrspuren	6510	
BA01: Beseitigung von Ablagerungen	6510	
GE02: Zurückdrängen von Gehölzsukzession – Verbuchung randlich zurückdrängen	6230	
Maßnahmen für Silikatfelsen mit Felspflanzvegetation		
FG01: Zurückdrängen bestimmter Gehölzarten – Naturnahe Waldbestockung um Felsbereiche weiterentwickeln	8220	
BA01: Beseitigung von Ablagerungen	6510, 8220, 91E0*	

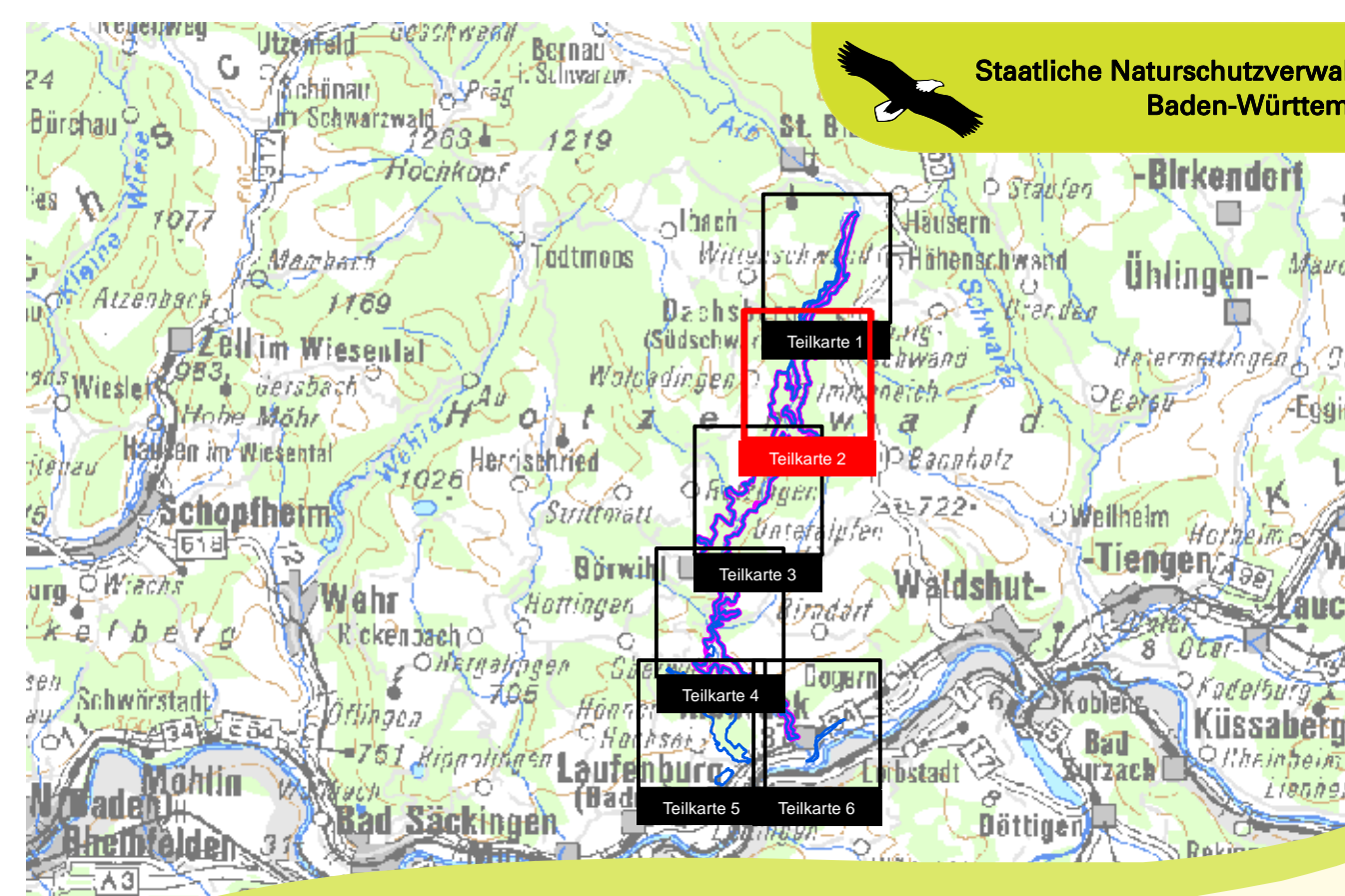
Empfehlungen für Entwicklungsmaßnahmen (Fortsetzung)

Kürzel und Erläuterung der Maßnahmen
Allgemeine Maßnahmen ohne konkreten Flächenbezug in Kursivschrift

Maßnahmen	Betroffene Lebensraumtypen	Betroffene Tier- und Pflanzenarten
Maßnahmen für Schlucht- und Hangmischwälder*		
IG02: Waldbau entlang der Bergbäche und Quellbereiche – Entnahme standortfremder Baumarten	3260, 9180*, 91E0*	1337
Spezielle Artenschutzmaßnahmen		
Spezielle Artenschutzmaßnahmen an Stillgewässern für Kammmolch und Gelbbauchunke		
SG02: Neuanlage von Amphibienleuchtgewässern – Anlage von Tümpeln und Kleingewässern		1193
SG03: Pflege von Gehölzbeständen an Amphibienleuchtgewässern – Stark auslichten		1166, 1193
SG04: Berücksichtigung der Habitatsprüche beim Ausbau von Forstwegen/Maschinenwegen		1193
Spezielle Artenschutzmaßnahmen an Fließgewässern für Bachneunauge und Groppe		
IG04: Wiederherstellung der Durchgängigkeit	1096, 1163	
Spezielle Artenschutzmaßnahmen in Wäldern für Grünes Besenmoos und Grünes Koboldmoos		
WA01: Maßnahmenpaket: Überführung in Dauerwald	1386	
WA02: Altholzanteile erhöhen	1381	
FFH-Codes der Lebensraumtypen		
3150	Natürliche nährstoffreiche Seen	
3260	Fließgewässer mit flutender Wasservegetation	
4030	Trockene Heiden	
6230*	Artenreiche Borstgrasrasen	
6431	Feuchte Hochstaudenfluren	
6510	Magere Flachland-Mähwiesen	
7110*	Naturnahe Hochmoore	
7140	Übergangs- und Schwingrasenmoore	
7150	Torfmoor-Schlenken	
7230	Kalkreiche Niedermoore	
8150	Silikatfelsenwälder	
8220	Kalkfelsen mit Felspflanzvegetation	
8230	Pionierwälder auf Silikatfelsen	
9110	Häuslein-Buchenwald	
9130	Waldmeister-Buchenwald	
9180*	Schlucht- und Hangmischwälder	
91D0*	Moorwälder	
91E0*	Auenwälder mit Erle, Esche, Weide	
EU-Codes der Tier- und Pflanzenarten		
1037	Grüne Flussjungfer (<i>Ophiogomphus cecilia</i>)	
1093*	Steinkrebs (<i>Austropotamobius torrentium</i>)	
1096	Bachneunauge (<i>Lampetra planeri</i>)	
1163	Groppe (<i>Cottus gobio</i>)	
1166	Kammolch (<i>Triturus cristatus</i>)	
1193	Gelbbauchunke (<i>Bombina variegata</i>)	
1337	Biber (<i>Castor fiber</i>)	
1381	Grünes Besenmoos (<i>Dicranum viride</i>)	
1386	Grünes Koboldmoos (<i>Buxbaumia viridis</i>)	
1387	Rogers Goldhaarmos (<i>Orthotrichum rogeri</i>)	
A103	Wanderfalte (<i>Falco peregrinus</i>)	
A313	Berglaubsänger (<i>Phylloscopus bonelli</i>)	

* = prioritäre Lebensraumtypen oder Arten

Kartengrundlage: Topographische Karte (UK500), Orthophoto (DOP), Automatisiertes Liegenschaftskataster (ALK)
© Landesamt für Geoinformation und Landentwicklung Baden-Württemberg (LGL)
(www.lgl.bw.de) Az.: 2851.9-119



Managementplan für das FFH-Gebiet 8314-341 „Alb zum Hochrhein“ und Teile des Vogelschutzgebietes 8114-441 „Südschwarzwald“ (Teilgebiet „Alb zum Hochrhein“)

Maßnahmenkarte
Teilkarte 2

Bearbeiter: ARGE FFH-Management Tier- und Landschaftsökologie Dr. J. Deuschle IUP (Institut f. Umweltpflege) Prof. Dr. K. Reidl
Gezeichnet/Gefertigt: M. Sc. Marcus Mannfeld 25.07.2016
Stand der Kartierung: 2013
Maßstab: 1:5.000

Baden-Württemberg
REGIERUNGSPRESIDIUM FREIBURG

Baden-Württemberg
Dieses Projekt wird von der Europäischen Union (EFRR) gefördert