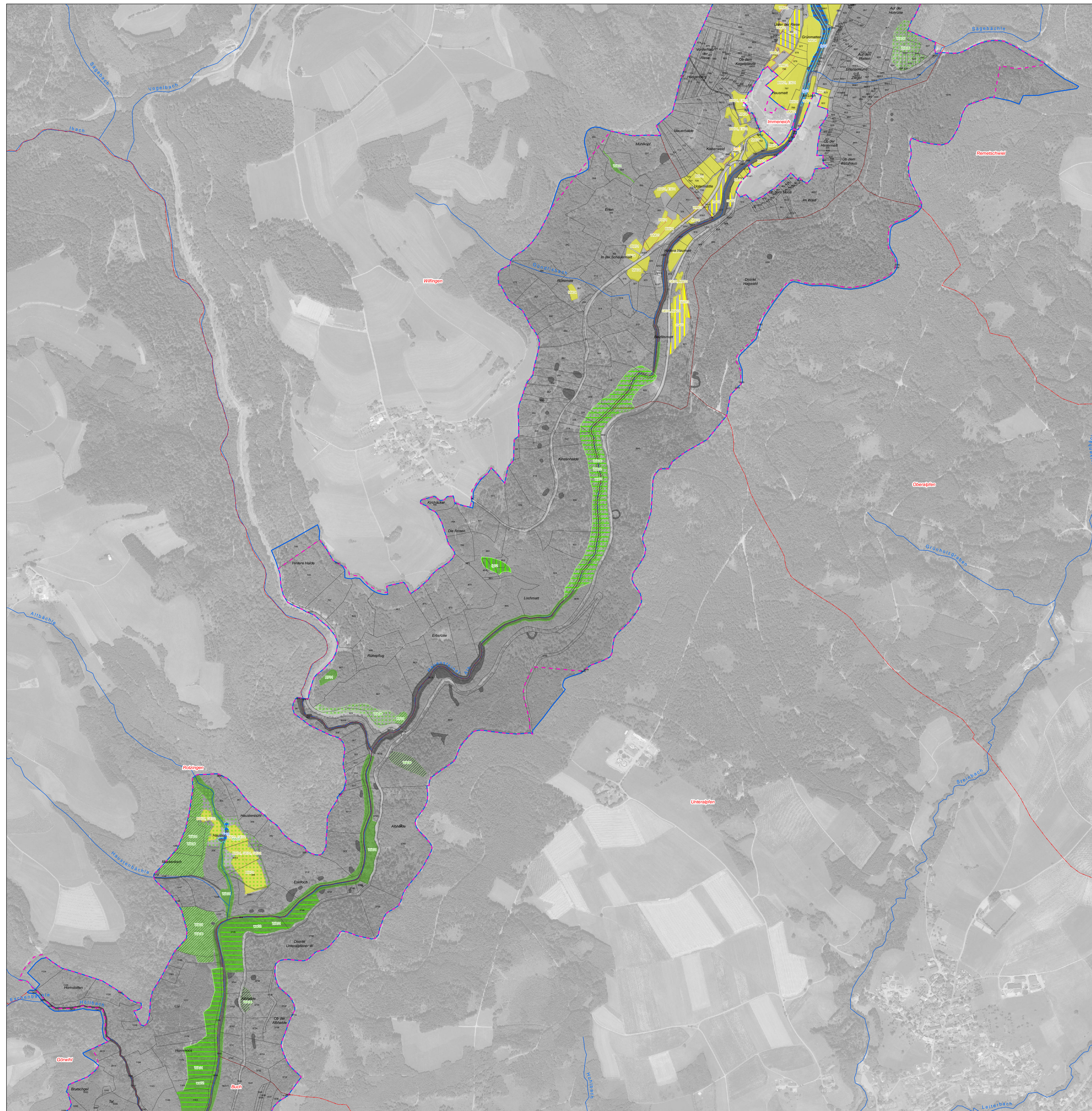


Natura 2000-Managementplan



Empfehlungen für Erhaltungsmaßnahmen

Kürzel und Erläuterung der Maßnahmen Allgemeine Maßnahmen ohne konkreten Flächenbezug in Kursivschrift	Betroffene Lebensraumtypen	Betroffene Tier- und Pflanzenarten
Keine Maßnahmen		
KM: Keine Maßnahme, Entwicklung beobachten	3150, 3260, 4030 (nur NB), 6431, 8150, 8220, 91E0*	1037, 1096, 1193, 1196, A103, A313

Maßnahmen an Begleitstrukturen von Fließgewässern (Feuchte Hochstaudenfluren)	Betroffene Lebensraumtypen	Betroffene Tier- und Pflanzenarten
MA01: Mahd mit Abräumen alle 3-5 Jahre, keine Düngung	6431	

Maßnahmen in moorgebundenen Lebensraumtypen (Naturnahe Hochmoore*, Übergangs- und Schwingrasenmoore, Torfmoorschlenken, Moorwälder*)	Betroffene Lebensraumtypen	Betroffene Tier- und Pflanzenarten
MO01: Nutzungsverzicht und beobachten	91D0*	
MO02: Stabilisierung des Wasserhaushalts im Tiefenhäuser Moos	7110*, 7140, 7150	

Maßnahmen für Artenreiche Borstgrasrasen*, Magere Flachland-Mähwiesen und Kalkreiche Niedermoore	Betroffene Lebensraumtypen	Betroffene Tier- und Pflanzenarten
Maßnahmen zur Wiederherstellung von Mageren Flachland-Mähwiesen rot umrandet		
MA02: Mahd mit Abräumen in 2-jährigem Turnus, keine Düngung	7230	
MA03: Einmal jährliche Mahd, ohne Düngung	6230*, 6510	
MA04: Ein- bis zweimal jährliche Mahd, angepasste Düngung	6510	
MA05: Ein- bis zweimal jährliche Mahd, vorerst keine Düngung	6510	
MA06: Zwei- bis dreimal jährliche Mahd, vorerst keine Düngung	6510	
WM01: Wiederherstellungsmaßnahme: Ein- bis zweimal jährliche Mahd, angepasste Düngung	6510	
WM02: Wiederherstellungsmaßnahme: Ein bis zweimal jährliche Mahd, vorerst keine Düngung	6510	
WM03: Wiederherstellungsmaßnahme: Zwei- bis dreimal jährliche Mahd, vorerst keine Düngung	6510	
BW01: Mähweide	6230*, 6510	
EX01: Nutzung extensiveren	6510	
GE01: Zurückdrängen von Gehölzsukzession – Verbuchung randlich zurückdrängen (tlw. als Entflechtung erforderlich)	6230*, 6510	
GE02: Gehölzflug beseitigen	6510	

Maßnahmen im Waldverband	Betroffene Lebensraumtypen	Betroffene Tier- und Pflanzenarten
WA01: Bepflanzung Naturnahe Waldwirtschaft	9110, 9130, 9180*, 91E0*	1381
WA04: Ausweisung als Waldrefugium	91E0*	1337
WA06: Reduzierung der Wildkirsche – Begattungsschwerpunkte bilden	4030, 8220, 8230, 9110, 9130, 9180*	1386, A313
RF01: Regelung von Freizeitaktivitäten – Klettergeräten im Altal beschränken	8220	A103

Spezielle Artenschutzmaßnahmen	Betroffene Lebensraumtypen	Betroffene Tier- und Pflanzenarten
Spezielle Artenschutzmaßnahmen an Stillgewässern für Gelbbauchunke		
SG01: Schaffung wärmebegünstigter offener Temporärgewässer		1193
SG02: Pflege von Gehölzbeständen an Amphibienlebensräumen – Stark auslichten		1193

Spezielle Artenschutzmaßnahmen an Fließgewässern für Steinkrebs	Betroffene Lebensraumtypen	Betroffene Tier- und Pflanzenarten
FG01: Prüfung/Ausbau der natürlichen Krebsperre (nicht lagegenau)		1093*

Spezielle Artenschutzmaßnahmen in Wäldern für Grünes Koboldmoos, Rogers Goldhaarmos und Berglaubsänger	Betroffene Lebensraumtypen	Betroffene Tier- und Pflanzenarten
WA02: Totholzanteile belassen	91E0*	1386
WA03: Habitatbäume belassen		1387
WA05: Maßnahmenpaket: Lichte Waldstrukturen erhalten		A313
SO01: Sonstiges – Erhaltung der Trägerbaumnachhaltigkeit		1387

Empfehlungen für Entwicklungsmaßnahmen

Kürzel und Erläuterung der Maßnahmen Allgemeine Maßnahmen ohne konkreten Flächenbezug in Kursivschrift	Betroffene Lebensraumtypen	Betroffene Tier- und Pflanzenarten
Maßnahmen an Stillgewässern		
EG01: Pflege von Gewässern – Entschlammern	3150	1166

Maßnahmen an Fließgewässern und deren Begleitstrukturen (Feuchte Hochstaudenfluren, Auenwälder mit Esche, Erle, Weide*) sowie für wassergebundene Arten	Betroffene Lebensraumtypen	Betroffene Tier- und Pflanzenarten
FG01: Neophytenbekämpfung, ggf. ergänzend Anlage von Ufergehölzen außerhalb des LRTs (6431)	3260, 6431, 91E0*	1337
FG02: Waldbau entlang der Bergbäche und Quellbereiche – Entnahme standortfremder Baumarten	3260, 91E0*	1337
FG03: Gewässernaturisierung – Extensivierung von Gewässersandstrahlen	3260, 6431, 91E0*	1337
FG05: Sicherung eines ökologisch angemessenen Mindestabflusses in der Alb	3260	
FG06: Verbesserung der Wasserqualität	3260	1037, 1093*, 1096, 1193
IF01: Regelung von Freizeitnutzungen	91E0*	1037
ba01: Beseitigung von Ablagerungen	91E0*	

Maßnahmen in Moorwäldern*	Betroffene Lebensraumtypen	Betroffene Tier- und Pflanzenarten
mo01: Stabilisierung des Wasserhaushalts	91D0*	

Maßnahmen in Kalkreichen Niedermooren, Artenreichen Borstgrasrasen* und zur Neuschaffung von Mageren Flachland-Mähwiesen	Betroffene Lebensraumtypen	Betroffene Tier- und Pflanzenarten
ma01: Ein- bis zweimal jährliche Mahd, angepasste Düngung	6510	
ma02: Ein- bis zweimal jährliche Mahd, vorerst keine Düngung	6510	
ma03: Zwei- bis dreimal jährliche Mahd, vorerst keine Düngung	6510	
ma04: Einmal jährliche Mahd mit Abräumen, ohne Düngung	6230*	
bw01: Mähweide	6510	
pu01: Ausweisung von Pufferflächen	7230	
so01: Beseitigung von Fahrschienen	6510	
ba01: Beseitigung von Ablagerungen	6510	
ge02: Zurückdrängen von Gehölzsukzession – Verbuchung randlich zurückdrängen	6230	

Maßnahmen für Silikatfelsen mit Felsspaltenvegetation	Betroffene Lebensraumtypen	Betroffene Tier- und Pflanzenarten
ge01: Zurückdrängen bestimmter Gehölzarten – Naturnahe Waldbestockung um Felsspalte weiterentwickeln	8220	
ba01: Beseitigung von Ablagerungen	6510, 8220, 91E0*	

Empfehlungen für Entwicklungsmaßnahmen (Fortsetzung)

Kürzel und Erläuterung der Maßnahmen Allgemeine Maßnahmen ohne konkreten Flächenbezug in Kursivschrift	Betroffene Lebensraumtypen	Betroffene Tier- und Pflanzenarten
Maßnahmen für Schlucht- und Hangmischwälder*		
FG02: Waldbau entlang der Bergbäche und Quellbereiche – Entnahme standortfremder Baumarten	3260, 9180*, 91E0*	1337

Spezielle Artenschutzmaßnahmen	Betroffene Lebensraumtypen	Betroffene Tier- und Pflanzenarten
Spezielle Artenschutzmaßnahmen an Stillgewässern für Kammmolch und Gelbbauchunke		
sg02: Neuanlage von Amphibienlebensräumen – Anlage von Tümpeln und Kleingewässern		1193
sg03: Pflege von Gehölzbeständen an Amphibienlebensräumen – Stark auslichten		1166, 1193
sg04: Berücksichtigung der Habitatsprüche beim Ausbau von Forstwegen/Maschinenwegen		1193

Spezielle Artenschutzmaßnahmen an Fließgewässern für Bachneunauge und Gropppe	Betroffene Lebensraumtypen	Betroffene Tier- und Pflanzenarten
fg04: Wiederherstellung der Durchgängigkeit		1096, 1163

Spezielle Artenschutzmaßnahmen in Wäldern für Grünes Besenmoos und Grünes Koboldmoos	Betroffene Lebensraumtypen	Betroffene Tier- und Pflanzenarten
wa01: Maßnahmenpaket: Erhaltung in Dauerwald		1386
wa02: Altholzanteile erhöhen		1381

FFH-Codes der Lebensraumtypen	Betroffene Lebensraumtypen	Betroffene Tier- und Pflanzenarten
3150	Natürliche nährstoffreiche Seen	
3260	Fließgewässer mit flutender Wasservegetation	
4030	Trockene Heiden	
6230*	Artenreiche Borstgrasrasen	
6431	Feuchte Hochstaudenfluren	
6510	Magere Flachland-Mähwiesen	
7110*	Naturnahe Hochmoore	
7140	Übergangs- und Schwingrasenmoore	
7150	Torfmoor-Schlenken	
7230	Kalkreiche Niedermoore	
8150	Silikatfelsenwälder	
8220	Kalkfelsen mit Felsspaltenvegetation	
8230	Pionierfelsen auf Silikatfelskuppen	
9110	Häuselschein-Buchenwald	
9130	Waldmeister-Buchenwald	
9180*	Schlucht- und Hangmischwälder	
91D0*	Moorwälder	
91E0*	Auenwälder mit Erle, Esche, Weide	

EU-Codes der Tier- und Pflanzenarten	Betroffene Tier- und Pflanzenarten
1037	Grüne Flussjungfer (<i>Ophiogomphus cecilia</i>)
1093*	Steinkrebs (<i>Austropotamobius torrentium</i>)
1096	Bachneunauge (<i>Lampetra planeri</i>)
1163	Gropppe (<i>Cottus gobio</i>)
1166	Kammolch (<i>Triturus cristatus</i>)
1193	Gelbbauchunke (<i>Bombina variegata</i>)
1337	Biber (<i>Castor fiber</i>)
1381	Grünes Besenmoos (<i>Dicranum viride</i>)
1386	Grünes Koboldmoos (<i>Buxbaumia viridis</i>)
1387	Rogers Goldhaarmos (<i>Orthotrichum rogeri</i>)
A103	Wanderratze (<i>Falco tinnunculus</i>)
A313	Berglaubsänger (<i>Phylloscopus bonelli</i>)

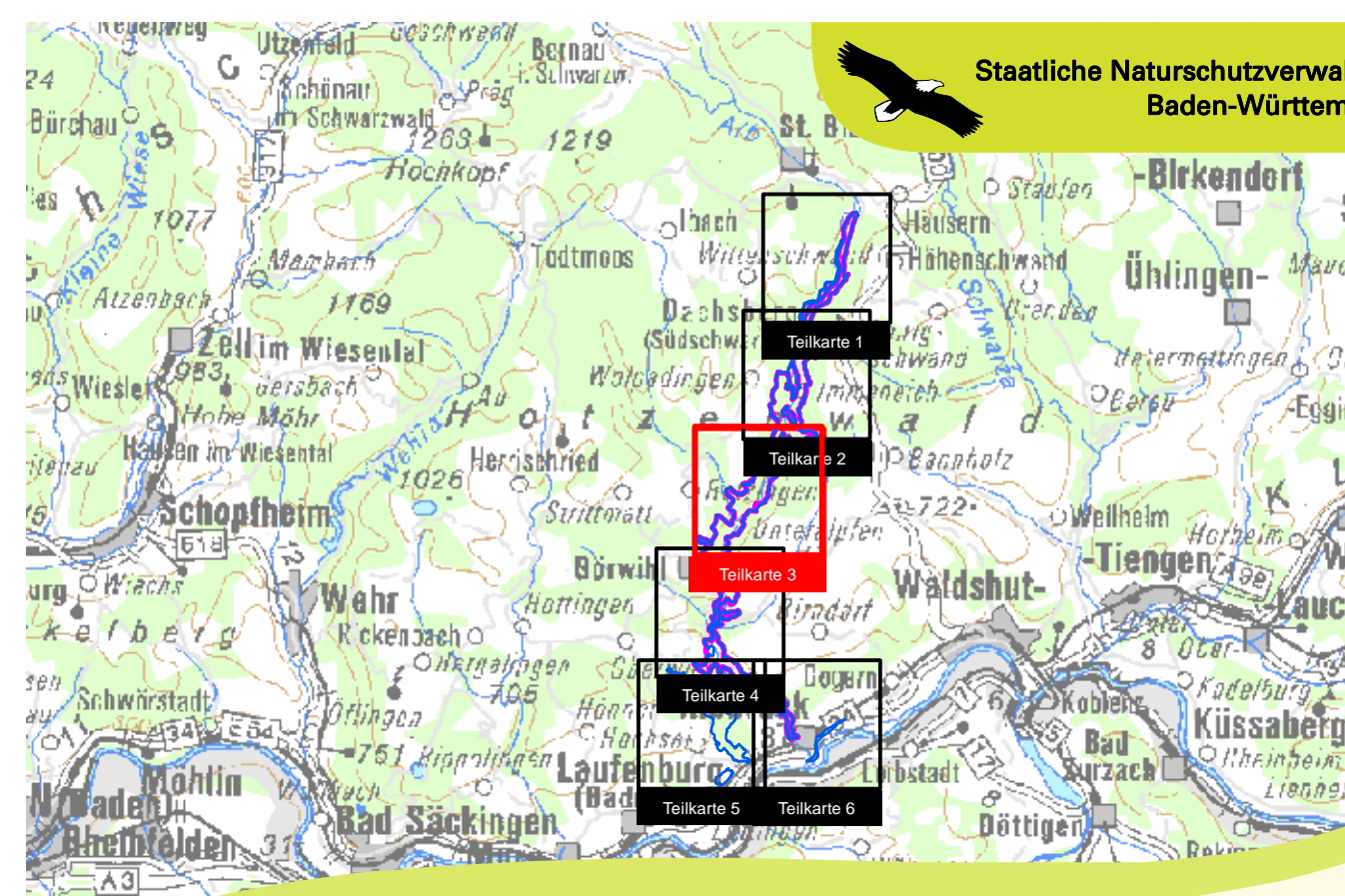
* = prioritäre Lebensraumtypen oder Arten

Sonstiges

- Grenze des FFH-Gebiets
- - - Grenze des Vogelschutzgebietes
- Flurstücksgrenze
- Gemarkungsgrenze
- Fließgewässer
- Staatsgrenze Deutschland / Schweiz

Meter
0 100 200 300 400 500

Kartengrundlage:
Topographische Karte (UK500), Orthophoto (DOP), Automatisiertes Liegenschaftskataster (ALK)
© Landesamt für Geoinformation und Landentwicklung Baden-Württemberg (LGL)
(www.lgl.bw.de) Az.: 2851.9-1/19



Managementplan für das FFH-Gebiet 8314-341 „Alb zum Hochrhein“ und Teile des Vogelschutzgebietes 8114-441 „Südschwarzwald“ (Teilgebiet „Alb zum Hochrhein“)

Bearbeiter	ARGE FFH-Management Tier- und Landschaftsökologie Dr. J. Deuschle IUP (Institut f. Umweltpflege) Prof. Dr. K. Reidl
Gezeichnet	M. Sc. Marcus Mannfeld 25.07.2016
Gefertigt	2013
Stand der Kartierung	2013
Maßstab	1:5.000