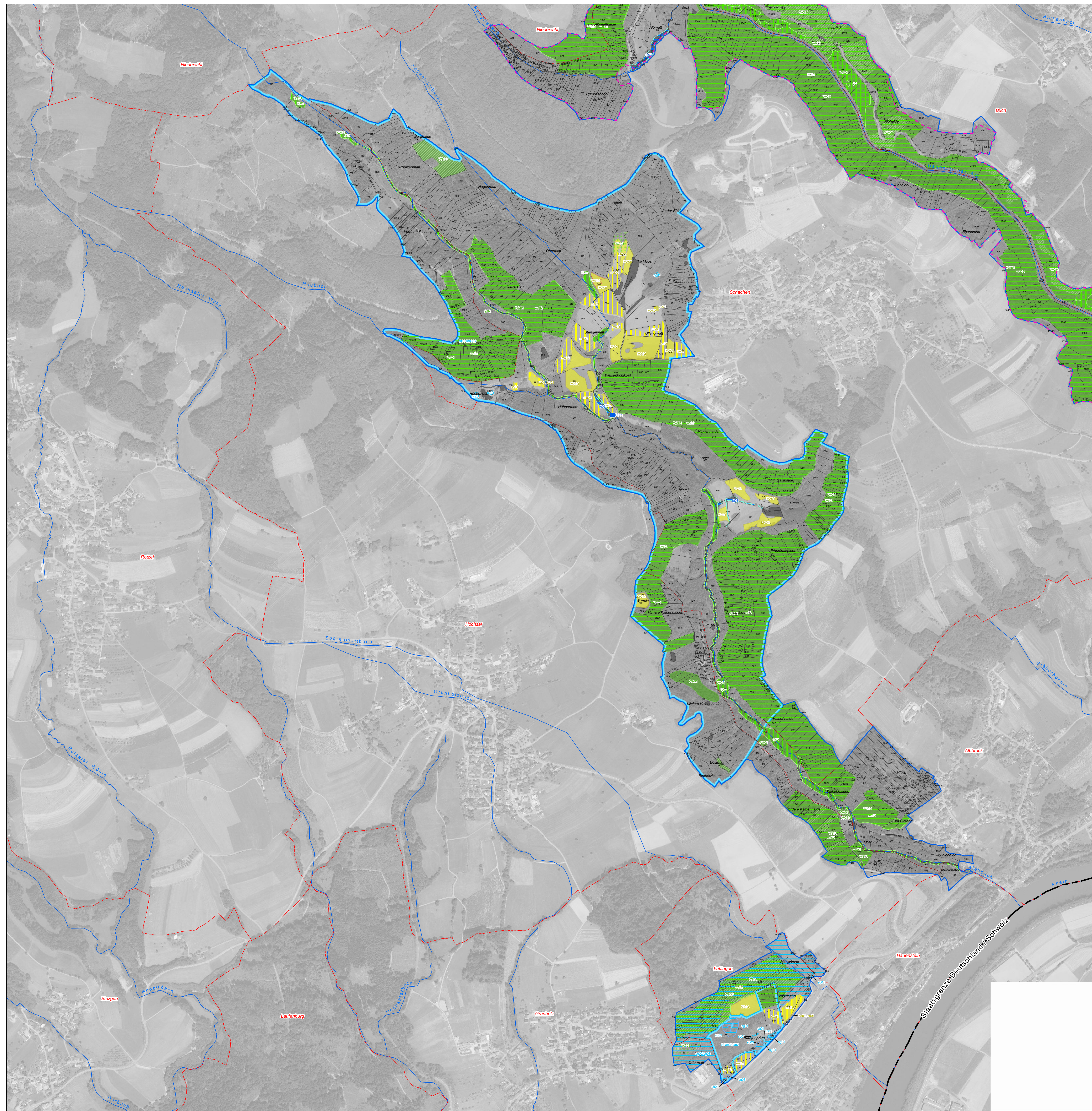


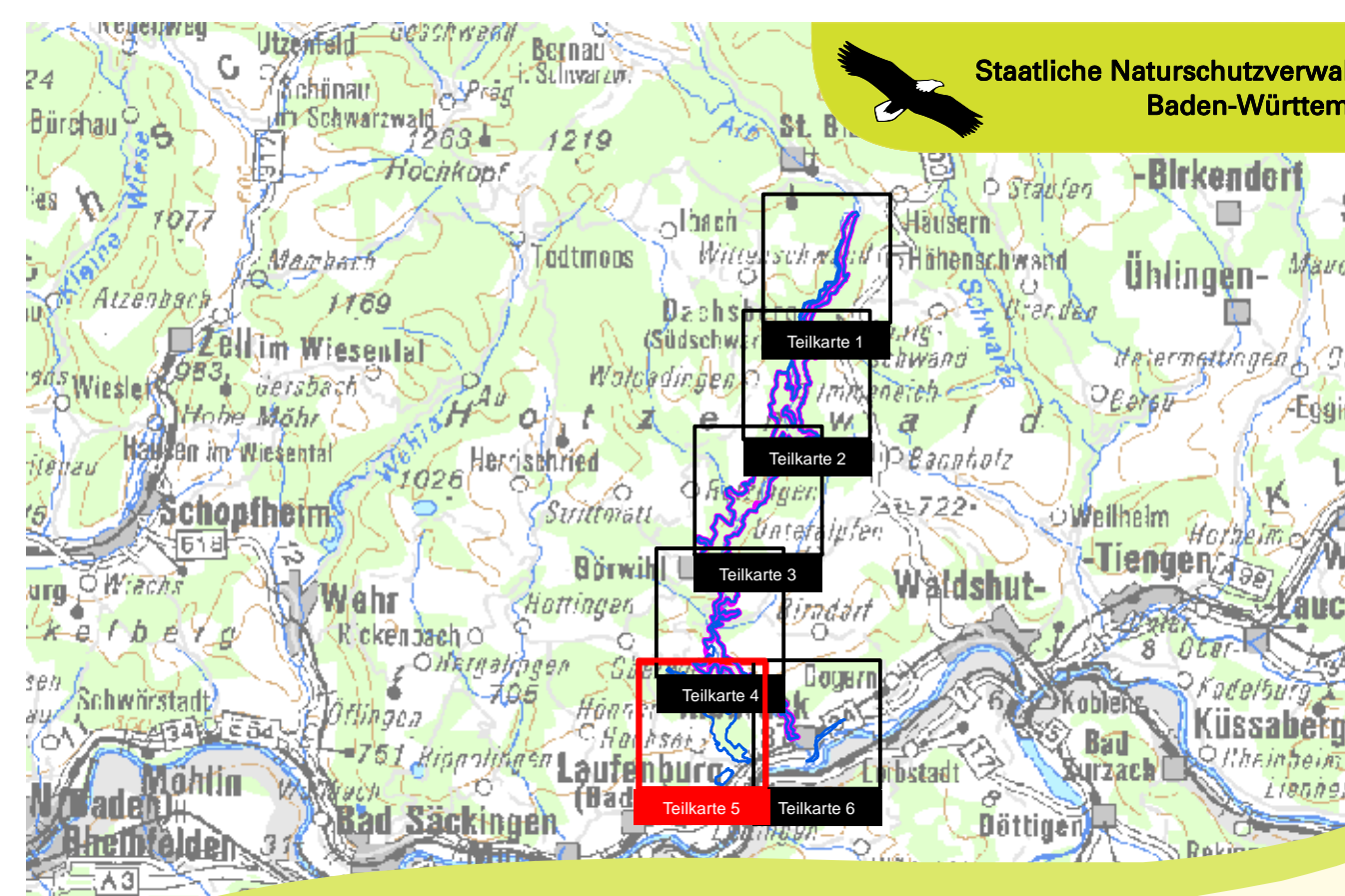
Natura 2000-Managementplan



Empfehlungen für Erhaltungsmaßnahmen			
Kürzel und Erläuterung der Maßnahmen Allgemeine Maßnahmen ohne konkreten Flächenbezug in Kursivschrift	Betroffene Lebensraum- typen	Betroffene Tier- und Pflanzenarten	
Keine Maßnahmen			
KM: Keine Maßnahme, Entwicklung beobachten	3150, 3260, 4030 (nur NB), 6431, 8150, 8220, 91E0*	1037, 1096, 1193, 1196, A103, A313	
Maßnahmen an Begleitstrukturen von Fließgewässern (Feuchte Hochstaudenfluren)			
MA01: Mahd mit Abräumen alle 3 - 5 Jahre, keine Düngung	6431		
Maßnahmen in moorgebundenen Lebensraumtypen (Naturnahe Hochmoore*, Übergangs- und Schwingrasenmoore, Torfmoorschlenken, Moorwälder*)			
MO01: Nutzungsverzicht und beobachten	91D0*		
MO02: Stabilisierung des Wasserhaushalts im Tieferhäuser Moos	7110*, 7140, 7150		
Maßnahmen für Artenreiche Borstgrasrasen*, Magere Flachland-Mähwiesen und Kalkreiche Niedermoore Maßnahmen zur Wiederherstellung von Mageren Flachland-Mähwiesen rot umrandet			
MA02: Mahd mit Abräumen in 2-jährigem Turnus, keine Düngung	7230		
MA03: Einmal jährliche Mahd, angepasste Düngung	6230*, 6510		
MA04: Ein- bis zweimal jährliche Mahd, angepasste Düngung	6510		
MA05: Ein- bis zweimal jährliche Mahd, vorerst keine Düngung	6510		
MA06: Zwei- bis dreimal jährliche Mahd, vorerst keine Düngung	6510		
WM01: Wiederherstellungsmaßnahme: Ein- bis zweimal jährliche Mahd, angepasste Düngung	6510		
WM02: Wiederherstellungsmaßnahme: Ein bis zweimal jährliche Mahd, vorerst keine Düngung	6510		
WM03: Wiederherstellungsmaßnahme: Zwei- bis dreimal jährliche Mahd, vorerst keine Düngung	6230*, 6510		
BW01: Mähweide	6230*, 6510		
EX01: Nutzung extensivieren	6510		
GE01: Zurückdrängen von Gehölz Sukzession – Verbuchung randlich zurückdrängen (tlw. als Einstieflage erforderlich)	6230*, 6510		
GE02: Gehölzauflage beseitigen	6510		
Maßnahmen im Waldverband			
WA01: Bepflanzung Naturnahe Waldwirtschaft	9110, 9130, 9180*, 91E0*	1381	
WA04: Ausweisung als Waldrefugium	91E0*	1337	
WA06: Reduzierung der Wildschäden – Begattungsschwerpunkte bilden	4030, 8220, 8230, 9110, 9130, 9180*	1386, A313	
RF01: Regelung von Freizeitaktivitäten – Klettergelegenheiten im Altal beachten	8220	A103	
Spezielle Artenschutzmaßnahmen			
Spezielle Artenschutzmaßnahmen an Stillgewässern für Gelbbauchunke			
SG01: Schaffung wärmebegünstigter offener Temporärgewässer		1193	
SG02: Pflege von Gehölzbeständen an Amphibienschwämmen – Stark auslichten		1193	
Spezielle Artenschutzmaßnahmen an Fließgewässern für Steinkrebs			
FG01: Prüfung/Ausbau der natürlichen Krebsperre (nicht lagegenau)		1093*	
Spezielle Artenschutzmaßnahmen in Wäldern für Grünes Koboldmoos, Rogers Goldhaarmos und Berglaubsänger			
WA02: Totholzanteile belassen	91E0*	1386	
WA03: Habitatbäume belassen		1387	
WA05: Maßnahmenpaket: Lichte Waldstrukturen erhalten		A313	
SO01: Sonstiges – Erhaltung der Trägerbaumnachhaltigkeit		1387	
Empfehlungen für Entwicklungsmaßnahmen			
Kürzel und Erläuterung der Maßnahmen Allgemeine Maßnahmen ohne konkreten Flächenbezug in Kursivschrift	Betroffene Lebensraum- typen	Betroffene Tier- und Pflanzenarten	
Maßnahmen an Stillgewässern			
EG01: Pflege von Gewässern – Entschlammern	3150	1166	
Maßnahmen an Fließgewässern und deren Begleitstrukturen (Feuchte Hochstaudenfluren, Auenwälder mit Esche, Erle, Weide*) sowie für wassergebundene Arten			
fg01: Neophytenbekämpfung, ggf. ergänzend Anlage von Ufergehölzen außerhalb des LRTS (6431)	3260, 6431, 91E0*	1337	
fg02: Waldbau entlang der Bergbäche und Quellbereiche – Entnahme standortfremder Baumarten	3260, 91E0*	1337	
fg03: Gewässersanierung – Extensivierung von Gewässersandbänken	3260, 6431, 91E0*	1337	
fg05: Sicherung eines ökologisch angemessenen Mindestabflusses in der Alb	3260		
fg06: Verbesserung der Wasserqualität	3260	1037, 1093*, 1096, 1193	
ff01: Regelung von Freizeinutzungen	91E0*	1037	
ba01: Beseitigung von Ablagerungen	91E0*		
Maßnahmen in Moorwäldern*			
mo01: Stabilisierung des Wasserhaushalts	91D0*		
Maßnahmen in Kalkreichen Niedermooren, Artenreichen Borstgrasrasen* und zur Neuschaffung von Mageren Flachland-Mähwiesen			
ma01: Ein- bis zweimal jährliche Mahd, angepasste Düngung	6510		
ma02: Ein- bis zweimal jährliche Mahd, vorerst keine Düngung	6510		
ma03: Zwei- bis dreimal jährliche Mahd, vorerst keine Düngung	6510		
ma04: Einmal jährliche Mahd mit Abräumen, ohne Düngung	6230*		
bw01: Mähweide	6510		
pu01: Ausweisung von Pufferflächen	7230		
so01: Beseitigung von Fahrspuren	6510		
ba01: Beseitigung von Ablagerungen	6510		
gg02: Zurückdrängen von Gehölz Sukzession – Verbuchung randlich zurückdrängen	6230		
Maßnahmen für Silikatfelsen mit Felspflanzvegetation			
fg01: Zurückdrängen bestimmter Gehölzarten – Naturnahe Waldbestockung um Felsbereiche weiterentwickeln	8220		
ba01: Beseitigung von Ablagerungen	6510, 8220, 91E0*		

Empfehlungen für Entwicklungsmaßnahmen (Fortsetzung)			
Kürzel und Erläuterung der Maßnahmen Allgemeine Maßnahmen ohne konkreten Flächenbezug in Kursivschrift	Betroffene Lebensraum- typen	Betroffene Tier- und Pflanzenarten	
Maßnahmen für Schlucht- und Hangmischwälder*			
fg02: Waldbau entlang der Bergbäche und Quellbereiche – Entnahme standortfremder Baumarten	3260, 9180*, 91E0*	1337	
Spezielle Artenschutzmaßnahmen			
Spezielle Artenschutzmaßnahmen an Stillgewässern für Kammmolch und Gelbbauchunke			
sg02: Neuanlage von Amphibienschwämmen – Anlage von Tümpeln und Kleingewässern		1193	
sg03: Pflege von Gehölzbeständen an Amphibienschwämmen – Stark auslichten		1166, 1193	
sg04: Berücksichtigung der Habitatsgröße beim Ausbau von Forstwegen/Maschinenwegen		1193	
Spezielle Artenschutzmaßnahmen an Fließgewässern für Bachneunauge und Gropppe			
fg04: Wiederherstellung der Durchgängigkeit		1096, 1163	
Spezielle Artenschutzmaßnahmen in Wäldern für Grünes Besenmoos und Grünes Koboldmoos			
wa01: Maßnahmenpaket: Erhöhung in Dauerwald		1386	
wa02: Altholzanteile erhöhen		1381	
FFH-Codes der Lebensraumtypen			
3150	Natürliche nährstoffreiche Seen		
3260	Fließgewässer mit flutender Wasservegetation		
4030	Trockene Heiden		
6230*	Artenreiche Borstgrasrasen		
6431	Feuchte Hochstaudenfluren		
6510	Magere Flachland-Mähwiesen		
7110	Naturnahe Hochmoore		
7140	Übergangs- und Schwingrasenmoore		
7150	Torfmoor-Schlenken		
7230	Kalkreiche Niedermoore		
8150	Silikatfelsenwälder		
8220	Silikatfelsen mit Felspflanzvegetation		
8230	Pionierasen auf Silikatfelsen		
9110	Häuslein-Buchenwald		
9130	Waldmeister-Buchenwald		
9180*	Schlucht- und Hangmischwälder		
91D0*	Moorwälder		
91E0*	Auenwälder mit Erle, Esche, Weide		
EU-Codes der Tier- und Pflanzenarten			
1037	Grüne Flussjungfer (<i>Ophiogomphus cecilia</i>)		
1093*	Steinkrebs (<i>Austropotamobius torrentium</i>)		
1096	Bachneunauge (<i>Lampetra planera</i>)		
1163	Gropppe (<i>Cottus gobio</i>)		
1166	Kammolch (<i>Triturus cristatus</i>)		
1193	Gelbbauchunke (<i>Bombina variegata</i>)		
1337	Biber (<i>Castor fiber</i>)		
1381	Grünes Besenmoos (<i>Dicranum viride</i>)		
1386	Grünes Koboldmoos (<i>Buxbaumia viridis</i>)		
1387	Rogers Goldhaarmos (<i>Orthotrichum rogeri</i>)		
A103	Wanderratze (<i>Falco peregrinus</i>)		
A313	Berglaubsänger (<i>Phylloscopus bonelli</i>)		
* = prioritäre Lebensraumtypen oder Arten			
Sonstiges			
	Grenze des FFH-Gebiets		
	Grenze des Vogelschutzgebietes		
	Flurstücksgrenze		
	Gemarkungsgrenze		
	Fließgewässer		
	Staatsgrenze Deutschland / Schweiz		

Kartengrundlage:
Topographische Karte (UK500), Orthophoto (DOP), Automatisiertes Liegenschaftskataster (ALK)
© Landesamt für GeoInformation und Landentwicklung Baden-Württemberg (LGL)
(www.lgl.bw.de) Az.: 2851.9-119



Managementplan für das FFH-Gebiet 8314-341 „Alb zum Hochrhein“ und Teile des Vogelschutzgebietes 8114-441 „Südschwarzwald“ (Teilgebiet „Alb zum Hochrhein“)

Maßnahmenkarte
Teilkarte 5

Bearbeiter ARGE FFH-Management
Tier- und Landschaftsökologie Dr. J. Deuschle
IUP (Institut f. Umweltpflege) Prof. Dr. K. Reidl

Gezeichnet M. Sc. Marcus Mannfeld
25.07.2016

Gefertigt 2013

Stand der Kartierung 2013

Maßstab 1:5.000

Baden-Württemberg
REGIERUNGSPRESIDIUM FREIBURG

Baden-Württemberg
Dieses Projekt wird von der Europäischen Union (EFRR) gefördert