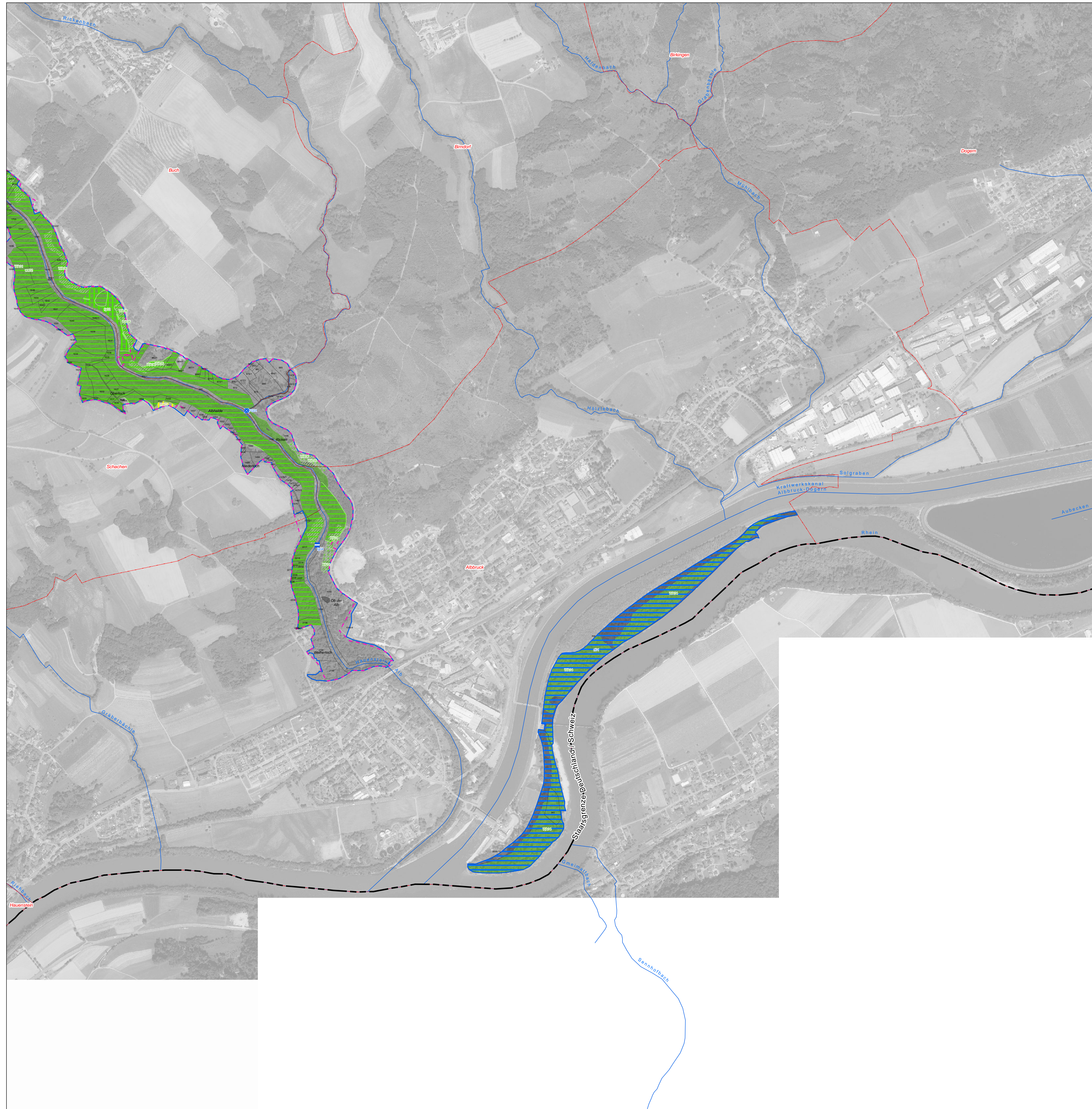


# Natura 2000-Managementplan



## Empfehlungen für Erhaltungsmaßnahmen

Kürzel und Erläuterung der Maßnahmen Allgemeine Maßnahmen ohne konkreten Flächenbezug in Kurzschrift	Betroffene Lebensraumtypen	Betroffene Tier- und Pflanzenarten
<b>Keine Maßnahmen</b>		
KM: Keine Maßnahme, Entwicklung beobachten	3150, 3260, 4030 (nur NB), 6431, 8150, 8220, 91E0*	1037, 1096, 1193, 1196, A103, A313

Maßnahmen an Begleitstrukturen von Fließgewässern (Feuchte Hochstaudenfluren)	Betroffene Lebensraumtypen	Betroffene Tier- und Pflanzenarten
MA01: Mahd mit Abräumen alle 3-5 Jahre, keine Düngung	6431	

Maßnahmen in moorgebundenen Lebensraumtypen (Naturnahe Hochmoore*, Übergangs- und Schwingrasenmoore, Torfmoorschlenken, Moorwälder*)	Betroffene Lebensraumtypen	Betroffene Tier- und Pflanzenarten
MO01: Nutzungsverzicht und beobachten	91D0*	
MO02: Stabilisierung des Wasserhaushalts im Tieferhäuser Moos	7110*, 7140, 7150	

Maßnahmen für Artenreiche Borstgrasrasen*, Magere Flachland-Mähwiesen und Kalkreiche Niedermoore Maßnahmen zur Wiederherstellung von Mageren Flachland-Mähwiesen rot umrandet	Betroffene Lebensraumtypen	Betroffene Tier- und Pflanzenarten
MA02: Mahd mit Abräumen in 2-jährigem Turnus, keine Düngung	7230	
MA03: Einmal jährliche Mahd, ohne Düngung	6230*, 6510	
MA04: Ein- bis zweimal jährliche Mahd, angepasste Düngung	6510	
MA05: Ein- bis zweimal jährliche Mahd, vorerst keine Düngung	6510	
MA06: Zwei- bis dreimal jährliche Mahd, vorerst keine Düngung	6510	
WM01: Wiederherstellungsmaßnahme: Ein- bis zweimal jährliche Mahd, angepasste Düngung	6510	
WM02: Wiederherstellungsmaßnahme: Ein bis zweimal jährliche Mahd, vorerst keine Düngung	6510	
WM03: Wiederherstellungsmaßnahme: Zwei- bis dreimal jährliche Mahd, vorerst keine Düngung	6510	
BW01: Mähweide	6230*, 6510	
EX01: Nutzung extensivieren	6510	
GE01: Zurückdrängen von Gehölz Sukzession – Verbuchung randlich zurückdrängen (tlw. als Einstpflanze erforderlich)	6230*, 6510	
GE02: Gehölzrand beseitigen	6510	

Maßnahmen im Waldverband	Betroffene Lebensraumtypen	Betroffene Tier- und Pflanzenarten
WA01: Bepflanzung Naturnahe Waldwirtschaft	9110, 9130, 9180*, 91E0*	1381
WA04: Ausweisung als Waldrefugium	91E0*	1337
WA06: Reduzierung der Wildschäden – Bejagungsschwerpunkte bilden	4030, 8220, 8230, 9110, 9130, 9180*	1386, A313
RF01: Regelung von Freizeitaktivitäten – Klettergelegenheiten im Albtal beschränken	8220	A103

Spezielle Artenschutzmaßnahmen	Betroffene Lebensraumtypen	Betroffene Tier- und Pflanzenarten
<b>Spezielle Artenschutzmaßnahmen an Stillgewässern für Gelbbauchunke</b>		
SG01: Schaffung wärmebegünstigter offener Temporärgewässer		1193
SG02: Pflege von Gehölzbeständen an Amphibienleibgewässern – Stark auslichten		1193

Spezielle Artenschutzmaßnahmen an Fließgewässern für Steinkrebs	Betroffene Lebensraumtypen	Betroffene Tier- und Pflanzenarten
FG01: Prüfung/Ausbau der natürlichen Krebsesperrn (nicht lageregen)		1093*

Spezielle Artenschutzmaßnahmen in Wäldern für Grünes Koboldmoos, Rogers Goldhaarmos und Berglaubsänger	Betroffene Lebensraumtypen	Betroffene Tier- und Pflanzenarten
WA02: Totholzanteile belassen	91E0*	1386
WA03: Habitatbäume belassen		1387
WA05: Maßnahmenpaket: Lichte Waldstrukturen erhalten		A313
SO01: Sonstiges – Erhaltung der Trägerbaumnachhaltigkeit		1387

## Empfehlungen für Entwicklungsmaßnahmen

Kürzel und Erläuterung der Maßnahmen Allgemeine Maßnahmen ohne konkreten Flächenbezug in Kurzschrift	Betroffene Lebensraumtypen	Betroffene Tier- und Pflanzenarten
<b>Maßnahmen an Stillgewässern</b>		
sg01: Pflege von Gewässern – Entschlammern	3150	1166

Maßnahmen an Fließgewässern und deren Begleitstrukturen (Feuchte Hochstaudenfluren, Auenwälder mit Esche, Erle, Weide*) sowie für wassergebundene Arten	Betroffene Lebensraumtypen	Betroffene Tier- und Pflanzenarten
fg01: Neophytenbekämpfung, ggf. ergänzend Anlage von Ufergehölzen außerhalb des LRTs (6431)	3260, 6431, 91E0*	1337
fg02: Waldumbau entlang der Bergbäche und Quellbereiche – Entnahme standortfremder Baumarten	3260, 91E0*	1337
fg03: Gewässersanierung – Extensivierung von Gewässersandstrahlen	3260, 6431, 91E0*	1337
fg05: Sicherung eines ökologisch angemessenen Mindestabflusses in der Alb	3260	
fg06: Verbesserung der Wasserqualität	3260	1037, 1093*, 1096, 1193
fd01: Regelung von Freizeitnutzungen	91E0*	1037
ba01: Beseitigung von Ablagerungen	91E0*	

Maßnahmen in Moorwäldern*	Betroffene Lebensraumtypen	Betroffene Tier- und Pflanzenarten
mo01: Stabilisierung des Wasserhaushalts	91D0*	

Maßnahmen in Kalkreichen Niedermooren, Artenreichen Borstgrasrasen* und zur Neuschaffung von Mageren Flachland-Mähwiesen	Betroffene Lebensraumtypen	Betroffene Tier- und Pflanzenarten
ma01: Ein- bis zweimal jährliche Mahd, angepasste Düngung	6510	
ma02: Ein- bis zweimal jährliche Mahd, vorerst keine Düngung	6510	
ma03: Zwei- bis dreimal jährliche Mahd, vorerst keine Düngung	6510	
ma04: Einmal jährliche Mahd mit Abräumen, ohne Düngung	6230*	
bw01: Mähweide	6510	
pu01: Ausweisung von Pufferflächen	7230	
so01: Beseitigung von Fahrspuren	6510	
ba01: Beseitigung von Ablagerungen	6510	
ge02: Zurückdrängen von Gehölz Sukzession – Verbuchung randlich zurückdrängen	6230	

Maßnahmen für Silikatfelsen mit Felspflanzvegetation	Betroffene Lebensraumtypen	Betroffene Tier- und Pflanzenarten
ge01: Zurückdrängen bestimmter Gehölzarten – Naturnahe Waldbestockung um Felsbereiche weiterentwickeln	8220	
ba01: Beseitigung von Ablagerungen	6510, 8220, 91E0*	

## Empfehlungen für Entwicklungsmaßnahmen (Fortsetzung)

Kürzel und Erläuterung der Maßnahmen Allgemeine Maßnahmen ohne konkreten Flächenbezug in Kurzschrift	Betroffene Lebensraumtypen	Betroffene Tier- und Pflanzenarten
<b>Maßnahmen für Schlucht- und Hangmischwälder*</b>		
fg02: Waldumbau entlang der Bergbäche und Quellbereiche – Entnahme standortfremder Baumarten	3260, 9180*, 91E0*	1337

Spezielle Artenschutzmaßnahmen	Betroffene Lebensraumtypen	Betroffene Tier- und Pflanzenarten
<b>Spezielle Artenschutzmaßnahmen an Stillgewässern für Kammmolch und Gelbbauchunke</b>		
sg02: Neuanlage von Amphibienleibgewässern – Anlage von Tümpeln und Kleingewässern		1193
sg03: Pflege von Gehölzbeständen an Amphibienleibgewässern – Stark auslichten		1166, 1193
sg04: Berücksichtigung der Habitatsprüche beim Ausbau von Forstwegen/Maschinenwegen		1193

Spezielle Artenschutzmaßnahmen an Fließgewässern für Bachneunauge und Gropppe	Betroffene Lebensraumtypen	Betroffene Tier- und Pflanzenarten
fg04: Wiederherstellung der Durchgängigkeit		1096, 1163

Spezielle Artenschutzmaßnahmen in Wäldern für Grünes Besenmoos und Grünes Koboldmoos	Betroffene Lebensraumtypen	Betroffene Tier- und Pflanzenarten
wa01: Maßnahmenpaket: Überführung in Dauerwald		1386
wa02: Altholzanteile erhöhen		1381

FFH-Codes der Lebensraumtypen	Betroffene Tier- und Pflanzenarten
3150	Natürliche nährstoffreiche Seen
3260	Fließgewässer mit flutender Wasservegetation
4030	Trockene Heiden
6230*	Artenreiche Borstgrasrasen
6431	Feuchte Hochstaudenfluren
6510	Magere Flachland-Mähwiesen
7110*	Naturnahe Hochmoore
7140	Übergangs- und Schwingrasenmoore
7150	Torfmoor-Schlenken
7230	Kalkreiche Niedermoore
8150	Silikatfelsenwälder
8220	Silikatfelsen mit Felspflanzvegetation
8230	Pionierasen auf Silikatfelskuppen
9110	Häusersien-Buchenwald
9130	Waldmeister-Buchenwald
9180*	Schlucht- und Hangmischwälder
91D0*	Moorwälder
91E0*	Auenwälder mit Erle, Esche, Weide

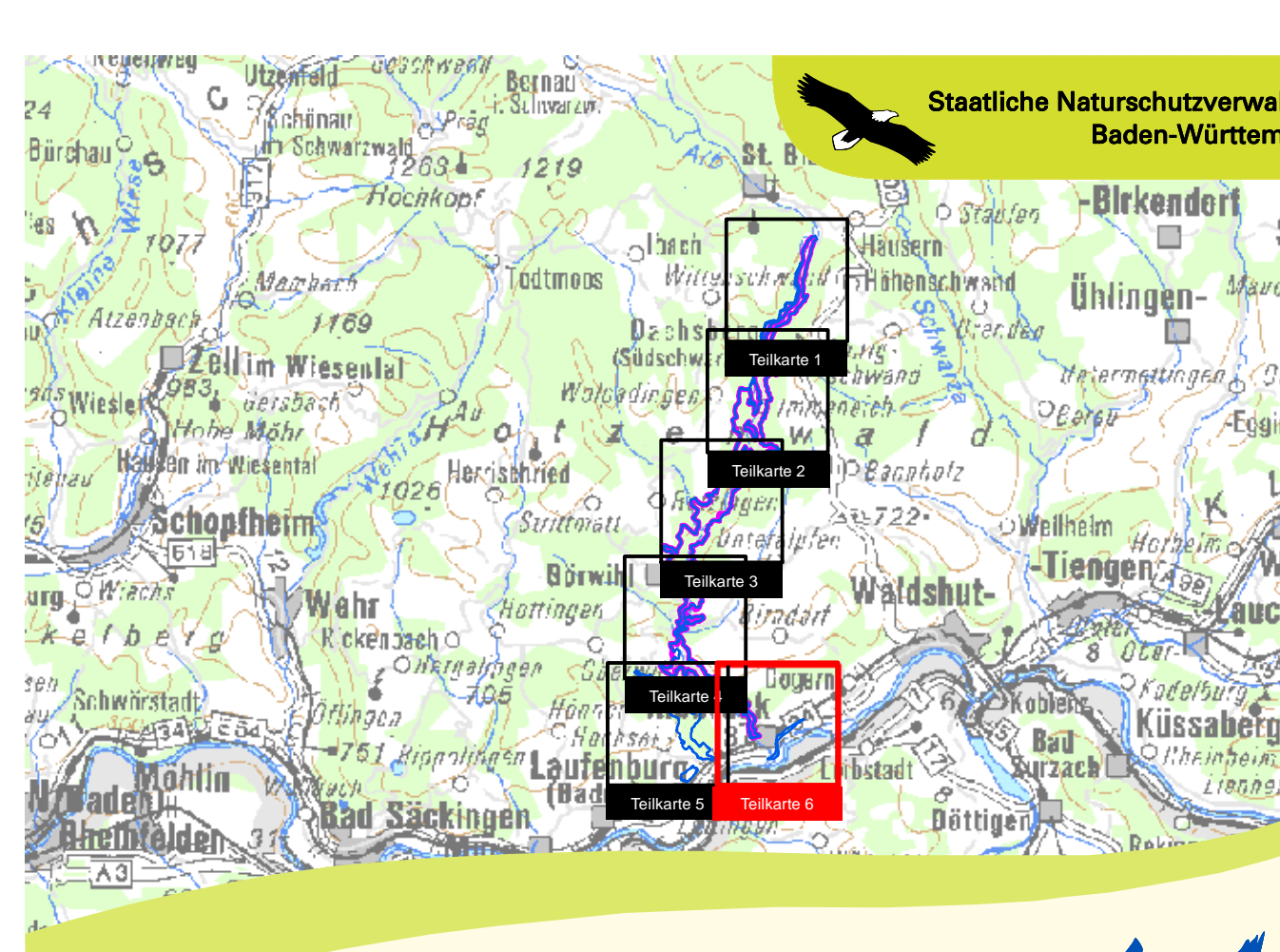
EU-Codes der Tier- und Pflanzenarten	Betroffene Tier- und Pflanzenarten
1037	Grüne Flussjungfer ( <i>Ophiogomphus cecilia</i> )
1093*	Steinkrebs ( <i>Austropotamobius torrentium</i> )
1096	Bachneunauge ( <i>Lampetra planeri</i> )
1163	Gropppe ( <i>Cottus gobio</i> )
1166	Kammolch ( <i>Triturus cristatus</i> )
1193	Gelbbauchunke ( <i>Bombina variegata</i> )
1337	Biber ( <i>Castor fiber</i> )
1381	Grünes Besenmoos ( <i>Dicranum viride</i> )
1386	Grünes Koboldmoos ( <i>Buxbaumia viridis</i> )
1387	Rogers Goldhaarmos ( <i>Orthotrichum rogeri</i> )
A103	Wanderfische ( <i>Felco peregrinus</i> )
A313	Berglaubsänger ( <i>Phylloscopus bonelli</i> )

**Sonstiges**

- Grenze des FFH-Gebiets
- Grenze des Vogelschutzgebietes
- Flurstücksgrenze
- Gemarkungsgrenze
- Fließgewässer
- Staatsgrenze Deutschland / Schweiz

Meter  
0 100 200 300 400 500

Kartengrundlage:  
Topographische Karte (UK500), Orthophoto (DOP), Automatisiertes Liegenschaftskataster (ALK)  
© Landesamt für Geoinformation und Landentwicklung Baden-Württemberg (LGL)  
(www.lgl.bw.de) Az.: 2851.9-119



Managementplan für das FFH-Gebiet  
8314-341 „Alb zum Hochrhein“  
und Teile des Vogelschutzgebietes  
8114-441 „Südschwarzwald“  
(Teilgebiet „Alb zum Hochrhein“)

**Maßnahmenkarte**  
Teilkarte 6

Bearbeiter: ARGE FFH-Management  
Tier- und Landschaftsökologie Dr. J. Deuschle  
IUP (Institut f. Umwelplanung) Prof. Dr. K. Reidl  
Gezeichnet: M. Sc. Marcus Mannfeld  
Geferligt: 25.07.2016  
Stand der Kartierung: 2013  
Maßstab: 1:5.000