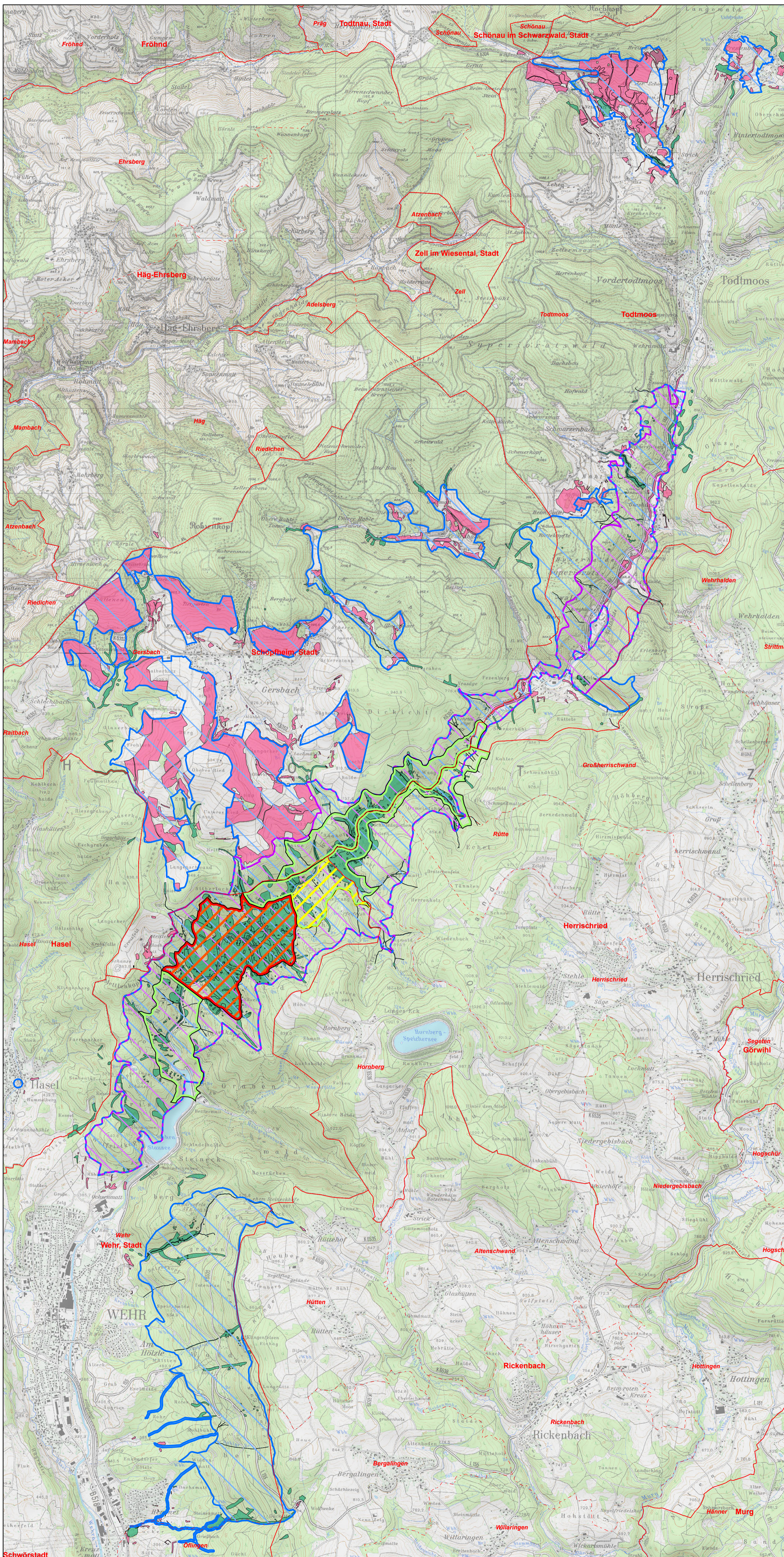


Natura 2000-Managementplan „Weidfelder bei Gersbach und an der Wehra“



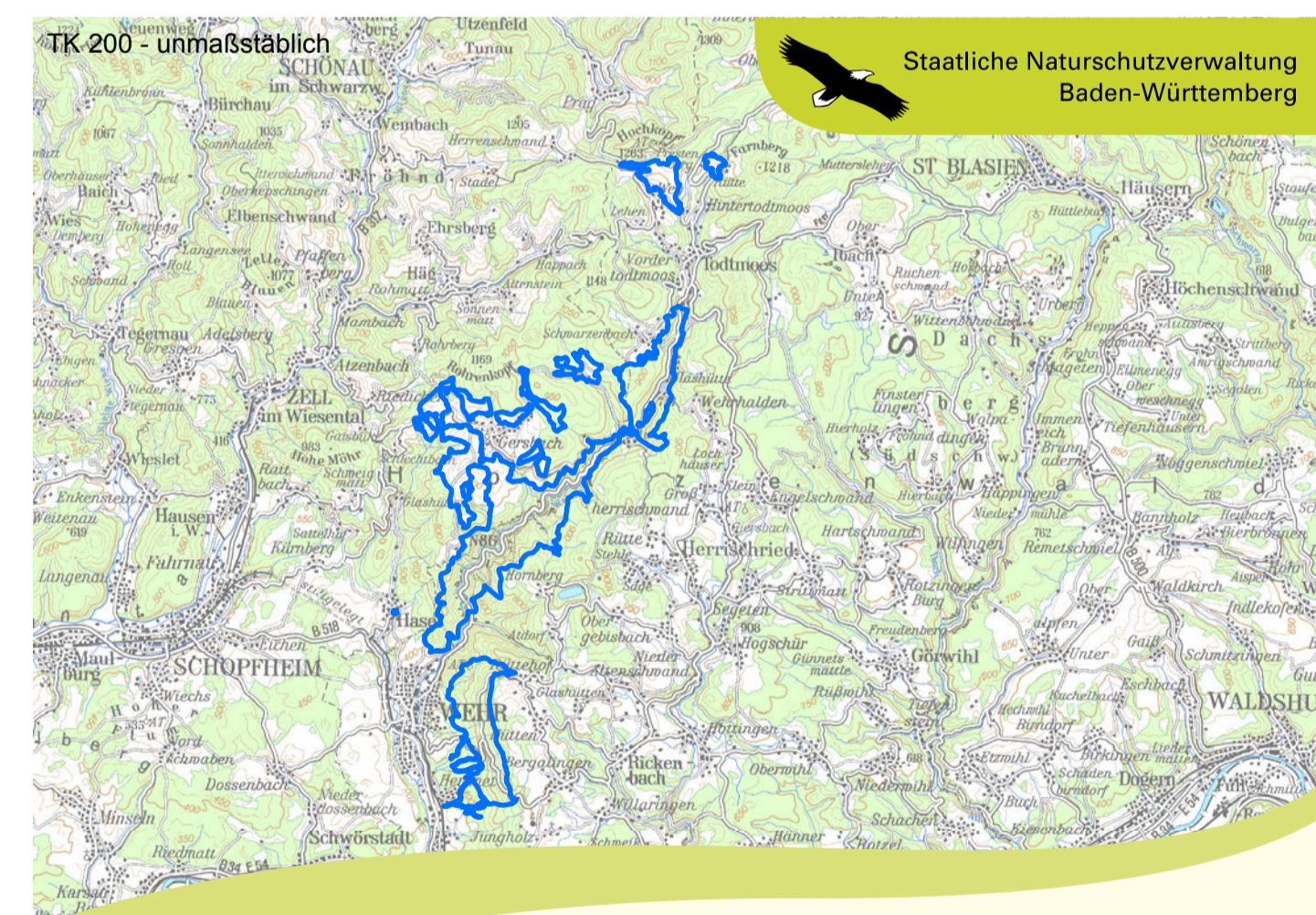
Übersichtskarte Schutzgebiete

- FFH-Gebiet 8313-341 "Weidfelder bei Gersbach und an der Wehra"
- Vogelschutzgebiet 8114-441 "Südschwarzwald" - Teilgebiet Wehratal
- Naturschutzgebiet "Bannwald Wehratal"
- Landschaftsschutzgebiet "Wehratal"
- Bannwald "Wehratal"
- Schonwald "Ob dem Hirschsprung"
- Gesetzlich geschützte Biotope im Offenland (§ 30 BNatSchG)
- Gesetzlich geschützte Biotope im Wald (§ 30 BNatSchG und/oder § 30a LWaldG)
- Gemeindegrenze
- Gemarkungsgrenze

Es sind nur Schutzgebiete und Biotope dargestellt, die im FFH-Gebiet/Vogelschutzgebiet liegen bzw. direkt daran angrenzen. Wasserschutzgebiete sind vorhanden aber aufgrund mangelnder Lesbarkeit nicht dargestellt. Naturdenkmale sind nicht ausgewiesen.

0 500 1.000 1.500 2.000 Meter

Grundlage:
Topographische Karte 1:25.000 (TK25) und 1:200.000 (TK 200) © Landesamt für
Geoinformation und Landentwicklung Baden-Württemberg
(www.lgl-bw.de) Az.: 2851.9-1/19



Managementplan für das
FFH-Gebiet 8313-341 „Weidfelder bei Gersbach und an der Wehra“ und
Vogelschutzgebiet 8114-441 „Südschwarzwald“ - Teilgebiet Wehratal



Übersichtskarte Schutzgebiete Karte 1

Bearbeiter	IFÖ & WWL, Bad Krozingen
Gezeichnet	Frank Armbruster
Gefertigt	30. Oktober 2015
Maßstab	1:25.000



Baden-Württemberg
REGIERUNGSPRÄSIDIUM FREIBURG



Dieses Projekt wird von
der Europäischen Union
kofinanziert (ELER).