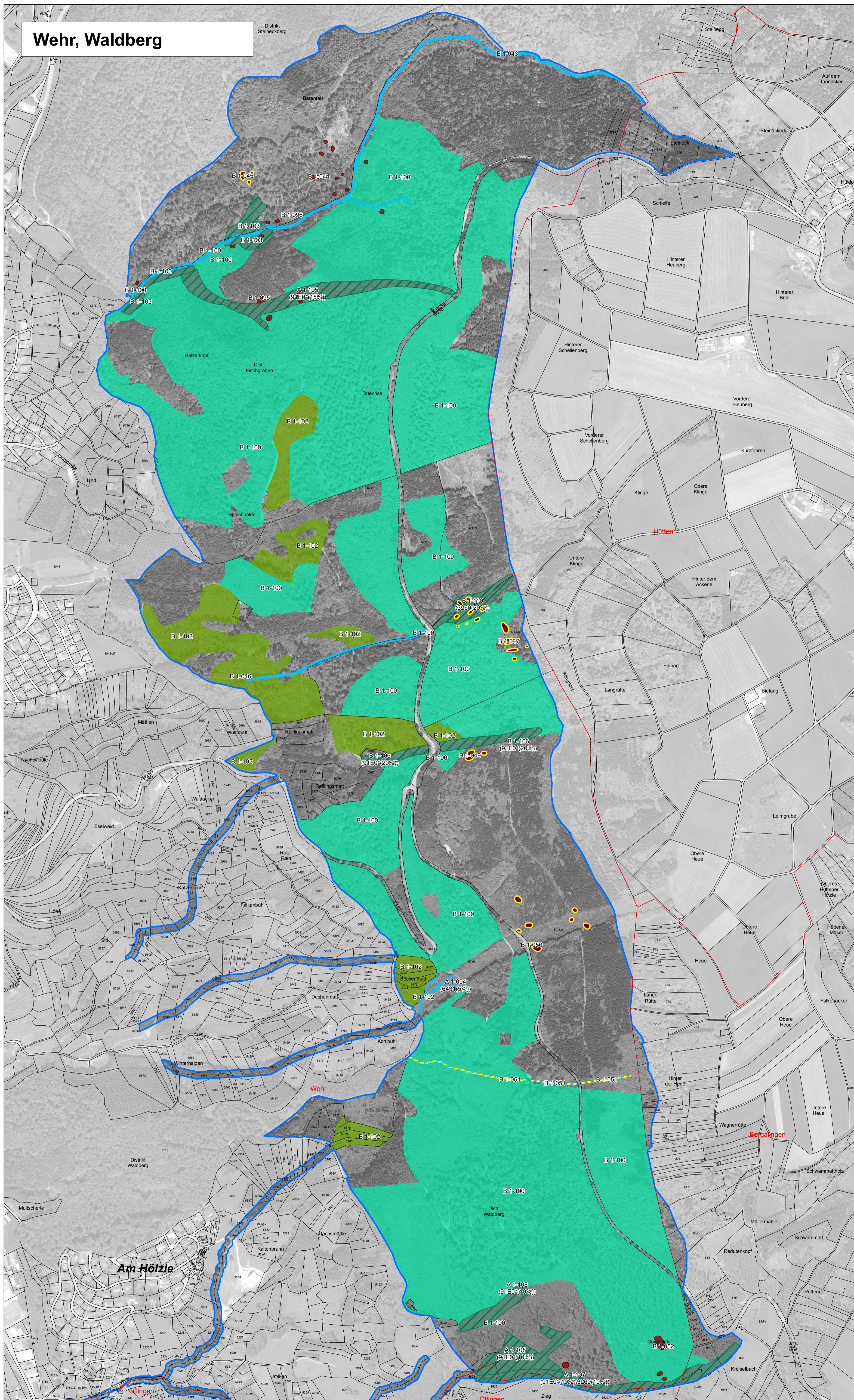


Natura 2000-Managementplan „Weidfelder bei Gersbach und an der Wehra“ Karte 2.4



Bestands- und Zielekarte Lebensraumtypen

1. Bestand und Erhaltungsziele

Erhaltung der FFH-Lebensraumtypen⁽¹⁾ in ihrem derzeitigen Zustand

- Fließgewässer mit flutender Wasservegetation [3260]
- Trockene Heiden [4030]
- Artenreiche Borstgrasrasen [*6230]
- Pfeifengraswiesen [6412]
- Feuchte Hochstaudenfluren, planar bis montan [6431]
- Magere Flachland-Mähwiesen [6510]
- Berg-Mähwiesen [6520]
- Geschädigte Hochmoore [7120]
- Silikatfelsen mit Felsspaltvegetation [8220]
- Silikatschutthalden [8150]
- Hainsimsen-Buchenwald [9110]
- Waldmeister-Buchenwald [9130]
- Schlucht- und Hangmischwälder [*9180]
- Auenwälder mit Erle, Esche, Weide [*91E0]
- Bodensaure Nadelwälder [9410]

Wiederherstellung ehemaliger FFH-Lebensraumtypen

- Trockene Heiden [4030]
- Artenreiche Borstgrasrasen [*6230]
- Magere Flachland-Mähwiesen [6510]
- Berg-Mähwiesen [6520]

2. Entwicklungsziele

Aufwertung bestehender FFH-Lebensraumtypen

- Fließgewässer mit flutender Wasservegetation [3260]
- Berg-Mähwiesen [6520]
- Geschädigte Hochmoore [7120]
- Silikatfelsen mit Felsspaltvegetation [8220]
- Silikatschutthalden [8150]
- Schlucht- und Hangmischwälder [*9180]
- Auenwälder mit Erle, Esche, Weide [*91E0]

Neuschaffung von FFH-Lebensraumtypen

- Artenreiche Borstgrasrasen [*6230]
- Magere Flachland-Mähwiesen [6510] / Berg-Mähwiesen [6520]

Natura 2000-Gebietsgrenzen

- FFH-Gebiet „Weidfelder bei Gersbach und an der Wehra“
- Vogelschutzgebiet „Südschwarzwald“

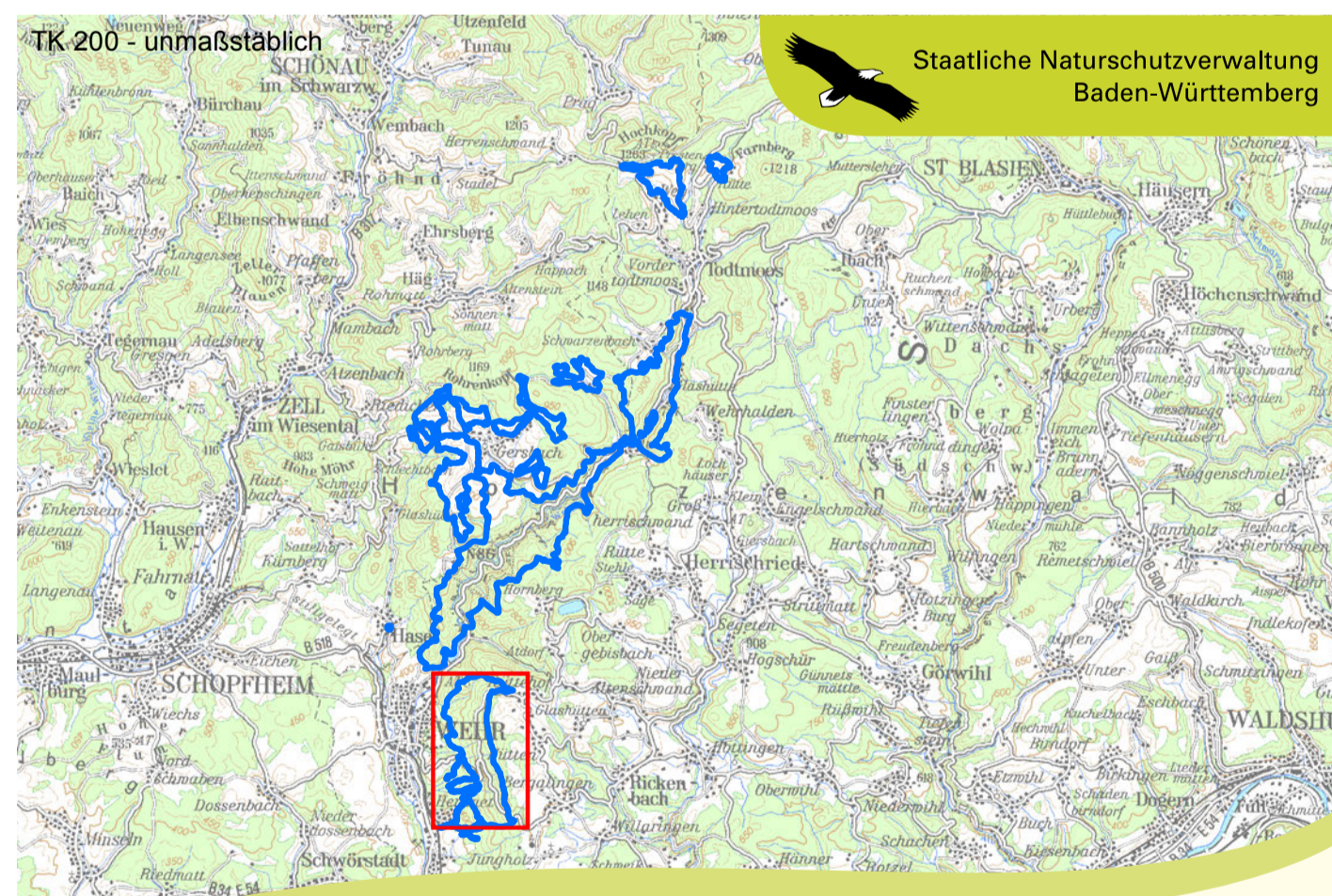
Sonstiges

- Flurstücke ALK
- Gemarkungsgrenze

⁽¹⁾ Beschriftung FFH-Lebensraumtypen:

B 1-034 (4030) Beispiel: Erhaltungszustand und Nummer der Erfassungseinheit Lebensraumtypen
 B: Erhaltungszustand: A = hervorragend, B = gut, C = durchschnittlich
 1: Bearbeiter: 1 = Wald, 2 = Offenland
 034: Nummer der Erfassungseinheit (letzte 3 Ziffern)
 (4030): Es sind noch andere, kleinflächige LRT (Trockene Heiden [4030]) in der Einheit vorhanden (Anteil in %).

Grundlage: Orthophoto 1:10.000 (DOP) und 1:200.000 (TK 200)
 Automatisierte Liegenschaftskarte (ALK)
 © Landesamt für Geoinformation und Landentwicklung Baden-Württemberg (www.lgl-bw.de) Az.: 2851.9-1/19



Managementplan für das
 FFH-Gebiet 8313-341 „Weidfelder bei Gersbach und an der Wehra“ und
 Vogelschutzgebiet 8114-441 „Südschwarzwald“ - Teilgebiet Wehratal



Bestands- und Zielekarte Lebensraumtypen Karte 2.4

Bearbeiter: IFÖ & WWL, Bad Krozingen
 Gezeichnet: Frank Armbruster
 Gefertigt: 30. Oktober 2015
 Maßstab: 1:5.000

Baden-Württemberg
 REGIERUNGSPRÄSIDIUM FREIBURG



Dieses Projekt wird von der Europäischen Union kofinanziert (ELER).