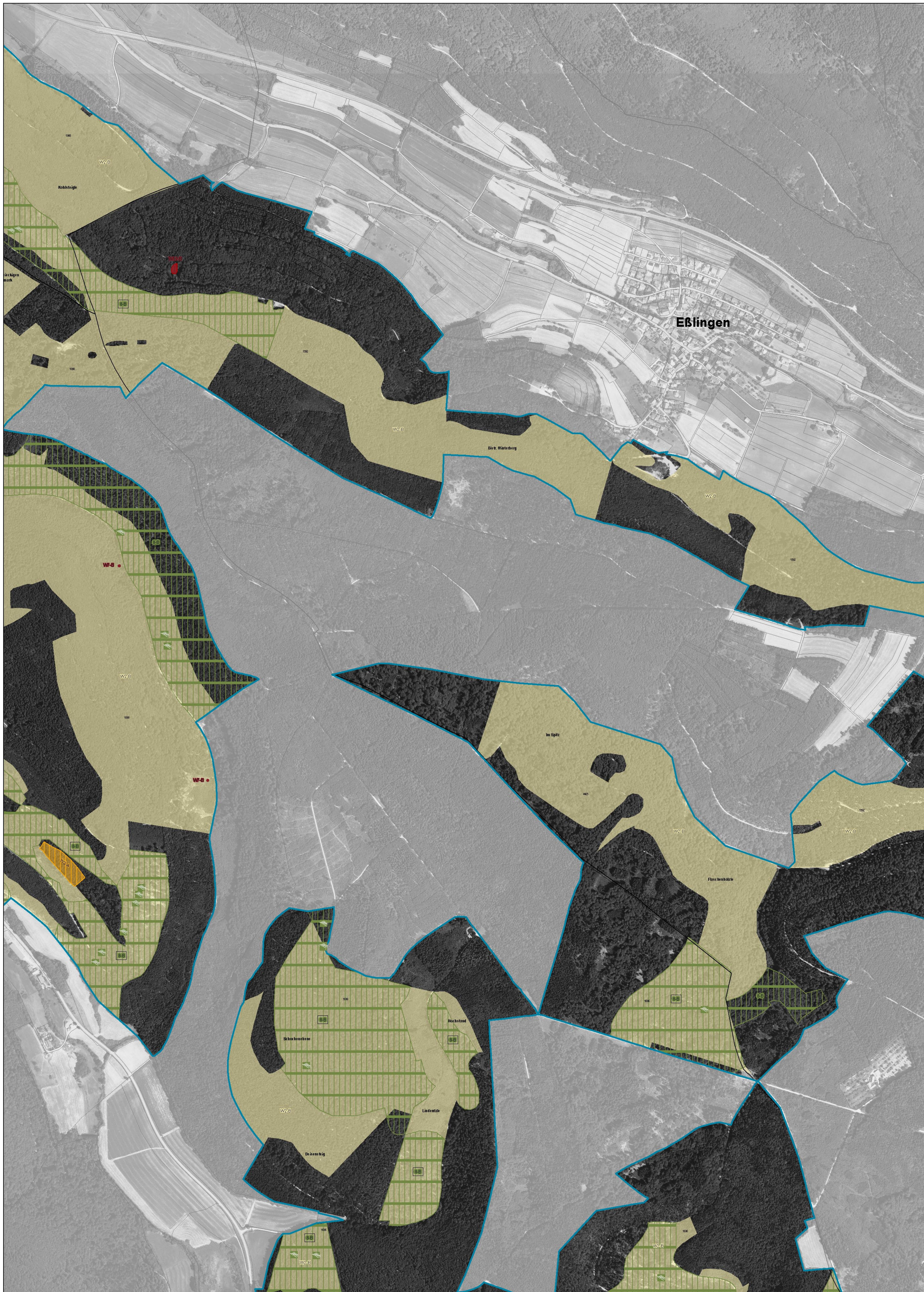


Natura 2000-Managementplan



Lebensraumtypen: Bestand und Erhaltungsziele

Erhaltung der Bestände in ihrer gegenwärtigen Ausprägung und Qualität bzw. Aufwertung der verschlechterten Bestände

Lebensraumtypen

- 3140 Kalkreiche, nährstoffarme Stillgewässer mit Armeleuchteralgen
- 3150 Natürliche nährstoffreiche Seen
- 3260 Fließgewässer mit flutender Wasservegetation
- 3270 Schlammige Flusssufer mit Pionierv egetation
- 5130 Wacholderheiden
- 6210 Kalk-Magerrasen
- 6431 Feuchte Hochstaudenflur der planaren bis montanen Höhenstufe
- 6510 Magere Flachland-Mähwiesen
- 6520 Berg-Mähwiesen
- 7220* Kalktuffquellen
- 7230 Kalkreiche Niedermoore
- 8160* Kalkschutthalden
- 9130 Waldmeister-Buchenhälder
- 9150 Orchideen-Buchenhälder
- 9180* Schlucht- und Hangmischwälder
- 91E0* Auenwälder mit Erle, Esche, Weide

* prioritärer Lebensraumtyp
Erhaltungszustand A = hervorragend, B = gut, C = durchschnittlich/beschränkt

Erläuterung zur Beschriftung der Lebensraumtypen in der Karte:
26-B Nummer der Erfassungseinheit des Lebensraumtyps (letzte 1 bis 3 Ziffern) und Erhaltungszustand

W2-B W = Wald, Nummer der Erfassungseinheit des Lebensraumtyps (letzte 1 bis 3 Ziffern) und Erhaltungszustand

Lebensraumtypen, die in Nebenbögen erfasst wurden

- 6110 Kalk-Pionierrasen
- 6431 Feuchte Hochstaudenflur der planaren bis montanen Höhenstufe
- 8160* Kalkschutthalden

Verlustflächen FFH-Mähwiesen - Ziel: Wiederherstellung (83 ha)

- 6510 Magere Flachland-Mähwiesen

Lebensraumtypen: Entwicklungsziele

Verbesserung des Erhaltungszustands bestehender Bestände und Neuschaffung von FFH-Lebensraumtypen. Zu den Einzelzielen siehe Textteil. Entwicklungsziel für Fließgewässer mit flutender Wasservegetation (LRT 3260) und Schlammige Flusssufer mit Pionierv egetation (LRT 3270) nicht darstellbar, entspricht der Fläche des Lebensraumtyps.

- 3150 Natürliche nährstoffreiche Seen
- 7220* Kalktuffquellen
- 5130 Wacholderheiden
- 8160* Kalkschutthalden
- 6210 Kalk-Magerrasen
- 9150 Orchideen-Buchenhälder
- 6510 Magere Flachland-Mähwiesen
- 91E0* Auenwälder mit Erle, Esche, Weide

Arten: Bestand (Lebensstätten / Artfundpunkte) und Erhaltungsziele

Erhaltung der Populationen und ihrer Lebensstätten in ihrem gegenwärtigen Zustand bzw. Aufwertung der verschlechterten Populationen und ihrer Lebensstätten

- | Lebensstätte | Fundpunkt | Nr. | Artenname |
|--|--|------|---|
| | ■ | 1134 | Bitterling (<i>Rhodeus sericeus amarus</i>) |
| | ■ | 1163 | Groppe (<i>Cottus gobio</i>) |
| | ■ | 1381 | Grünes Besenmoos (<i>Dicranum viride</i>) |
| | ■ | 1902 | Frauenschuh (<i>Cypripedium calceolus</i>) |
| | ■ | 1093 | Steinkrebs (<i>Austropotamobius torrentium</i>), Vorkommen außerhalb FFH-Gebiet |
| | ■ | 1337 | Biber (<i>Castor fiber</i>) ohne Darstellung Lebensstätte umfasst die Aue der Donau und des Krähenbachs |

Erläuterung zur Beschriftung der Lebensstätten in der Karte:
2-C Nummer der Erfassungseinheit der Lebensstätte (letzte Ziffer) und Erhaltungszustand

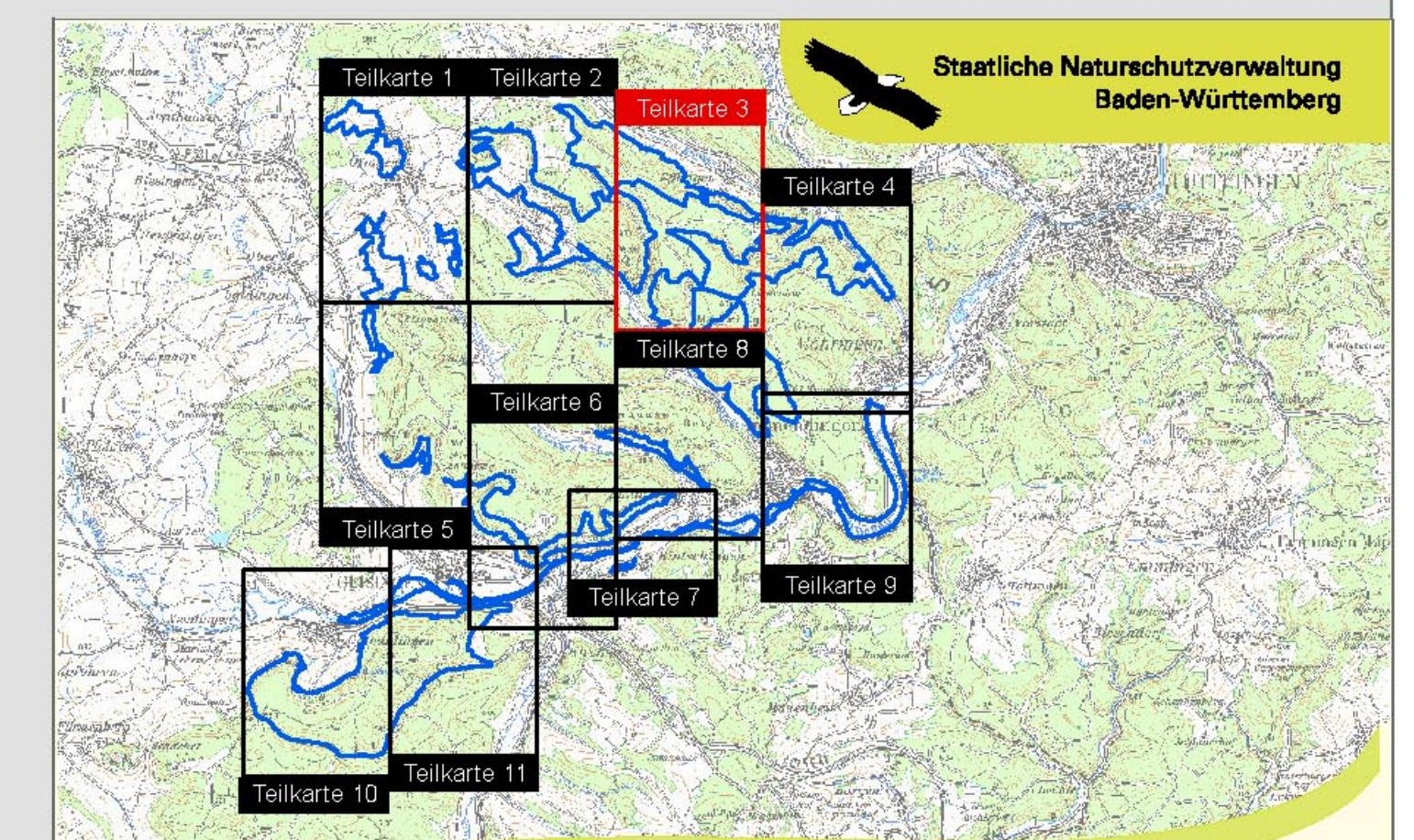
Arten: Entwicklungsziele

Übergeordnetes Entwicklungsziel ist die Verbesserung des Erhaltungszustands von Populationen und ihrer Lebensstätten. Zu den Einzelzielen siehe Textteil.

- 1134 Bitterling (*Rhodeus sericeus amarus*)
- 1163 Groppe (*Cottus gobio*)
- 1381 Grünes Besenmoos (*Dicranum viride*)
- 1902 Frauenschuh (*Cypripedium calceolus*)

Grenzen

- FFH-Gebiet
- Naturschutzgebiet
- Gemeinde
- Flurstück



Managementplan für das FFH-Gebiet 8017-341

Nördliche Baaral und Donau bei Immendingen

Lebensraumtypen und Lebensstätten Bestand und Ziele

Teilkarte 3

Bearbeiter	Siegfried Demuth
Gezeichnet	Karola Wiest
Gefertigt	20.11.2015
Stand der Kartierung	23.05.2013
Maßstab	1 : 5.000



Grundlage:
Topographische Karte 1:25.000 (TK25)
7917, 7918, 8017, 8018, 8117, 8118
Orthophoto 1:10.000 (DOP)
Automatisiertes Liegenschaftskataster (ALK)
© Landesamt für Geoinformation und
Landerwicklung Baden-Württemberg (LGL)
(www.lgi-bw.de) A2: 2851 9-119