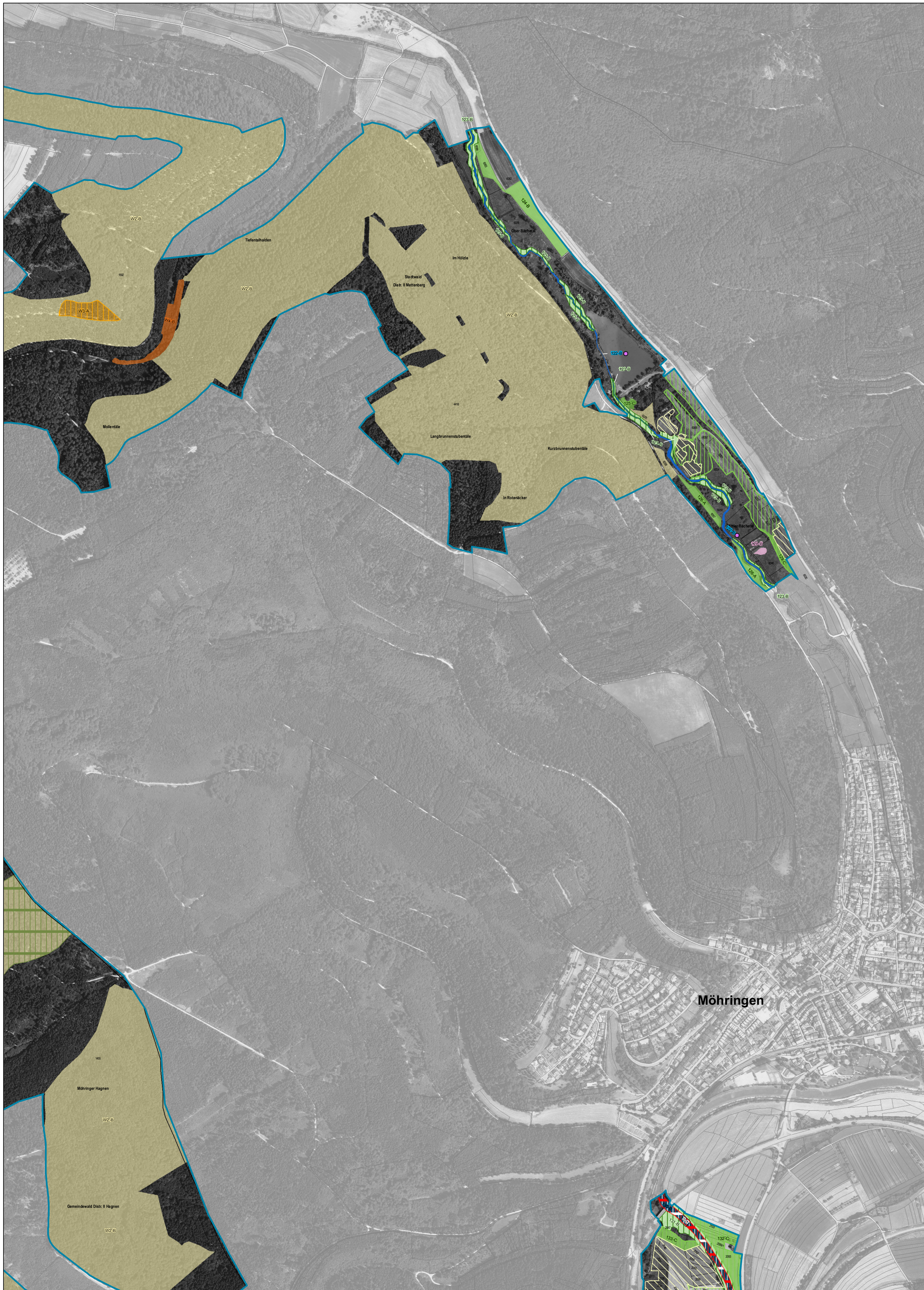


Natura 2000-Managementplan



Lebensraumtypen: Bestand und Erhaltungsziele

Erhaltung der Bestände in ihrer gegenwärtigen Ausprägung und Qualität bzw. Aufwertung der verschlechterten Bestände

Lebensraumtypen

3140	Kalkreiche, nährstoffarme Stillgewässer mit Armleuchteralgen
3150	Natürliche nährstoffreiche Seen
3260	Fließgewässer mit flutender Wasservegetation
3270	Schlammige Flusssufer mit Pionervegetation
5130	Wacholderheiden
6210	Kalk-Magerrasen
6431	Feuchte Hochstaudenflur der planaren bis montanen Höhenstufe
6510	Magere Flachland-Mähwiesen
6520	Berg-Mähwiesen
7220*	Kalktuffquellen
7230	Kalkreiche Niedermoore
8160*	Kalkschutthalde
9130	Waldmeister-Buchenwälder
9150	Orchideen-Buchenwälder
9180*	Schlucht- und Hangmischwälder
91E0*	Auenwälder mit Erle, Esche, Weide

* prioritärer Lebensraumtyp
Erhaltungszustand A = hervorragend, B = gut, C = durchschnittlich/beschränkt

Erläuterung zur Beschriftung der Lebensraumtypen in der Karte:
26-B Nummer der Erfassungseinheit des Lebensraumtyps (letzte 1 bis 3 Ziffern) und Erhaltungszustand

W2-B W = Wald, Nummer der Erfassungseinheit des Lebensraumtyps (letzte 1 bis 3 Ziffern) und Erhaltungszustand

Lebensraumtypen, die in Nebenbögen erfasst wurden

6110	Kalk-Pionierrasen
6431	Feuchte Hochstaudenflur der planaren bis montanen Höhenstufe
8160*	Kalkschutthalde

Verlustflächen FFH-Mähwiesen - Ziel: Wiederherstellung (79 ha)

6510	Magere Flachland-Mähwiesen
------	----------------------------

Lebensraumtypen: Entwicklungsziele

Verbesserung des Erhaltungszustands bestehender Bestände und Neuschaffung von FFH-Lebensraumtypen. Zu den Einzelzielen siehe Textteil. Entwicklungsziel für Fließgewässer mit flutender Wasservegetation (LRT 3260) und Schlammige Flusssufer mit Pionervegetation (LRT 3270) nicht darstellbar, entspricht der Fläche des Lebensraumtyps.

3150	Natürliche nährstoffreiche Seen	7220*	Kalktuffquellen
5130	Wacholderheiden	8160*	Kalkschutthalde
6210	Kalk-Magerrasen	9150	Orchideen-Buchenwälder
6510	Magere Flachland-Mähwiesen	91E0*	Auenwälder mit Erle, Esche, Weide

Arten: Bestand (Lebensstätten / Artfundpunkte) und Erhaltungsziele

Erhaltung der Populationen und ihrer Lebensstätten in ihrem gegenwärtigen Zustand bzw. Aufwertung der verschlechterten Populationen und ihrer Lebensstätten

Lebensstätte	Fundpunkt	Arten
1134	Bitterling (<i>Rhodeus sericeus amarus</i>)	
1163	Groppe (<i>Cottus gobio</i>)	
1381	Grünes Besenmoos (<i>Dicranum viride</i>)	
1902	Frauenschuh (<i>Cypripedium calceolus</i>)	
1093	Steinkrebs (<i>Austropotamobius torrentium</i>), Vorkommen außerhalb FFH-Gebiet	
1337	Biber (<i>Castor fiber</i>) ohne Darstellung	
	Lebensstätte umfasst die Aue der Donau und des Krähenbachs	

Erläuterung zur Beschriftung der Lebensstätten in der Karte:
2-C Nummer der Erfassungseinheit der Lebensstätte (letzte Ziffer) und Erhaltungszustand

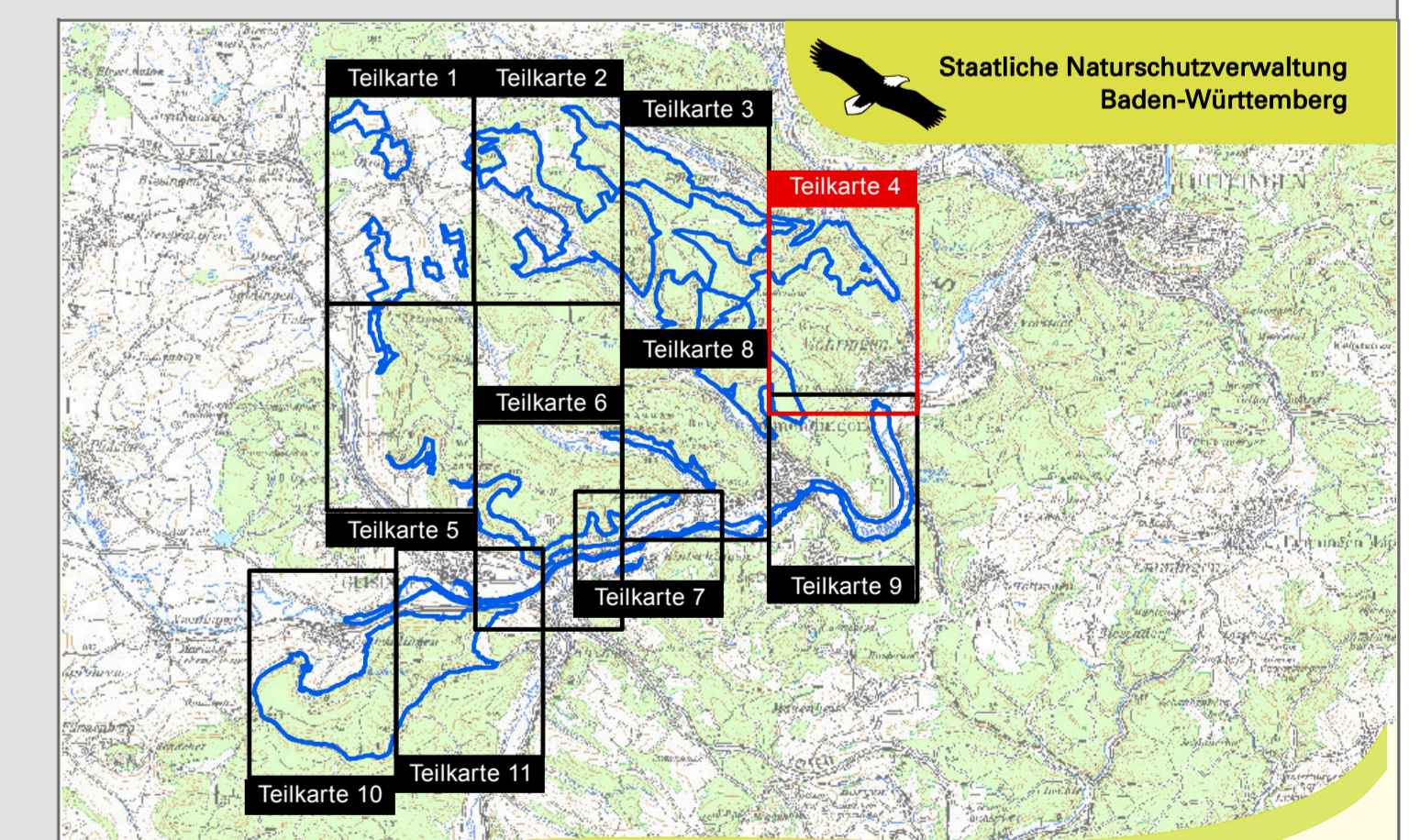
Arten: Entwicklungsziele

Übergeordnetes Entwicklungsziel ist die Verbesserung des Erhaltungszustands von Populationen und ihrer Lebensstätten. Zu den Einzelzielen siehe Textteil.

1134	Bitterling (<i>Rhodeus sericeus amarus</i>)
1163	Groppe (<i>Cottus gobio</i>)
1381	Grünes Besenmoos (<i>Dicranum viride</i>)
1902	Frauenschuh (<i>Cypripedium calceolus</i>)

Grenzen

FFH-Gebiet
Naturschutzgebiet
Gemeinde
Flurstück



Managementplan für das FFH-Gebiet 8017-341

Nördliche Baaral und Donau bei Immendingen

Lebensraumtypen und Lebensstätten Bestand und Ziele

Teilkarte 4

Bearbeiter	Siegfried Demuth
Gezeichnet	Karola Wiest
Gefertigt	16.11.2015
Stand der Kartierung	23.05.2013
Maßstab	1 : 5.000



Grundlage:
Topographische Karte 1:25.000 (TK25)
7917, 7918, 8017, 8018, 8117, 8118
Orthophoto 1:10.000 (DOP)
Automatisiertes Liegenschaftskataster (ALK)
© Landesamt für Geoinformation und
Landentwicklung Baden-Württemberg (LGL)
(www.lgi-bw.de) Az.: 2851 9-1/19