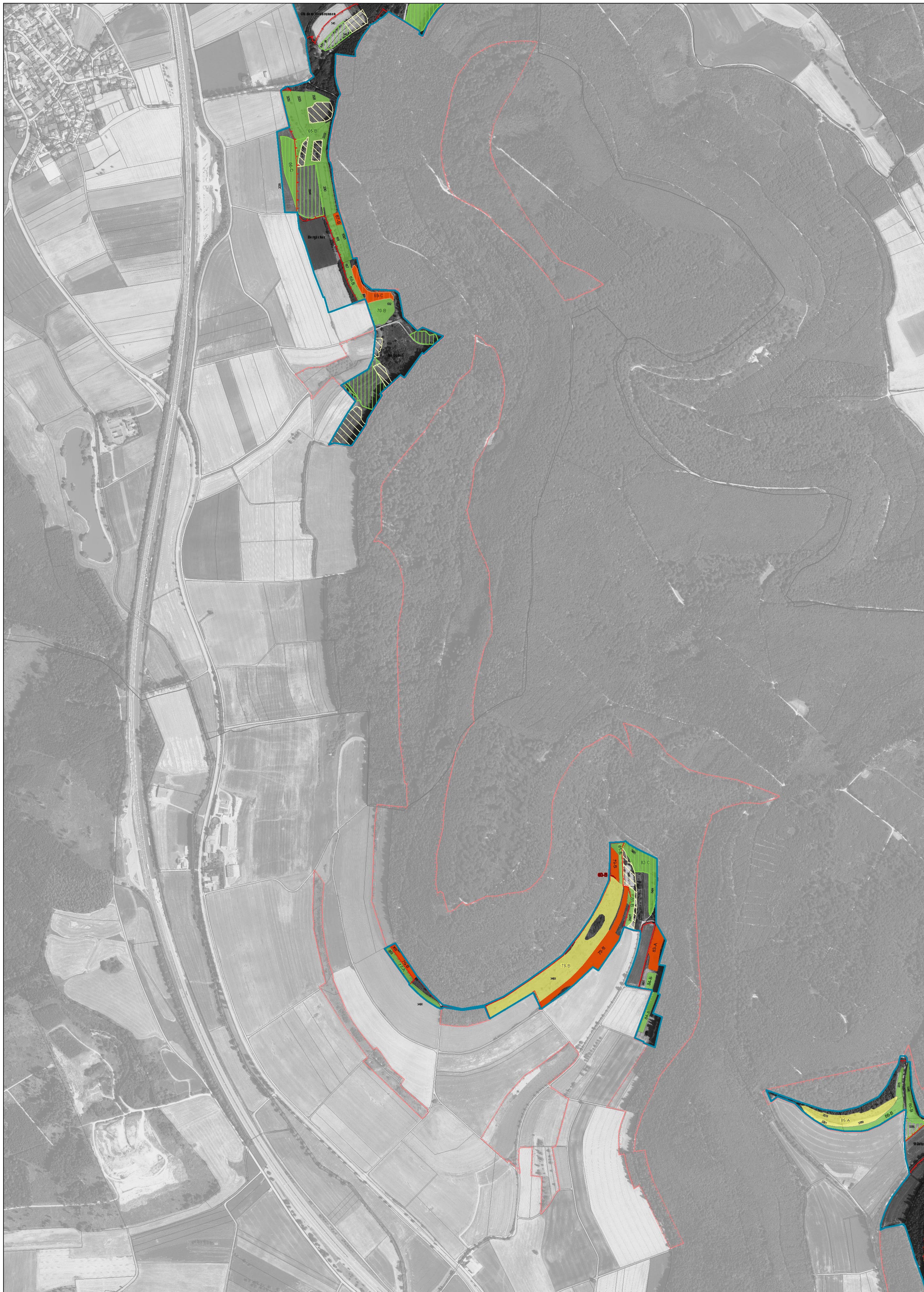


# Natura 2000-Managementplan



## Lebensraumtypen: Bestand und Erhaltungsziele

Erhaltung der Bestände in ihrer gegenwärtigen Ausprägung und Qualität bzw. Aufwertung der verschlechterten Bestände

### Lebensraumtypen

	3140	Kalkreiche, nährstoffarme Stillgewässer mit Armeleuchteralgen
	3150	Natürliche nährstoffreiche Seen
	3260	Fließgewässer mit flutender Wasservegetation
	3270	Schlammige Flusssufer mit Pioniervegetation
	5130	Wacholderheiden
	6210	Kalk-Magerrasen
	6431	Feuchte Hochstaudenflur der planaren bis montanen Höhenstufe
	6510	Magere Flachland-Mähwiesen
	6520	Berg-Mähwiesen
	7220*	Kalktuffquellen
	7230	Kalkreiche Niedermooere
	8160*	Kalkschutthalden
	9130	Waldmeister-Buchenhälder
	9150	Orchideen-Buchenhälder
	9180*	Schlucht- und Hangmischwälder
	91E0*	Auenwälder mit Erle, Esche, Weide

\* prioritärer Lebensraumtyp  
Erhaltungszustand A = hervorragend, B = gut, C = durchschnittlich/beschränkt

Erläuterung zur Beschriftung der Lebensraumtypen in der Karte:  
26-B Nummer der Erfassungseinheit des Lebensraumtyps (letzte 1 bis 3 Ziffern) und Erhaltungszustand

W2-B W = Wald, Nummer der Erfassungseinheit des Lebensraumtyps (letzte 1 bis 3 Ziffern) und Erhaltungszustand

### Lebensraumtypen, die in Nebenbögen erfasst wurden

	6110	Kalk-Pionierrasen
	6431	Feuchte Hochstaudenflur der planaren bis montanen Höhenstufe
	8160*	Kalkschutthalden

### Verlustflächen FFH-Mähwiesen - Ziel: Wiederherstellung (83 ha)

	6510	Magere Flachland-Mähwiesen
--	------	----------------------------

### Lebensraumtypen: Entwicklungsziele

Verbesserung des Erhaltungszustands bestehender Bestände und Neuschaffung von FFH-Lebensraumtypen. Zu den Einzelzielen siehe Textteil. Entwicklungsziel für Fließgewässer mit flutender Wasservegetation (LRT 3260) und Schlammige Flusssufer mit Pioniervegetation (LRT 3270) nicht darstellbar, entspricht der Fläche des Lebensraumtyps.

	3150	Natürliche nährstoffreiche Seen		7220*	Kalktuffquellen
	5130	Wacholderheiden		8160*	Kalkschutthalden
	6210	Kalk-Magerrasen		9150	Orchideen-Buchenhälder
	6510	Magere Flachland-Mähwiesen		91E0*	Auenwälder mit Erle, Esche, Weide

### Arten: Bestand (Lebensstätten / Artfundpunkte) und Erhaltungsziele

Erhaltung der Populationen und ihrer Lebensstätten in ihrem gegenwärtigen Zustand bzw. Aufwertung der verschlechterten Populationen und ihrer Lebensstätten

Lebensstätte	Fundpunkt	
		1134 Bitterling ( <i>Rhodeus sericeus amarus</i> )
		1163 Groppe ( <i>Cottus gobio</i> )
		1381 Grünes Besenmoos ( <i>Dicranum viride</i> )
		1902 Frauenschuh ( <i>Cypripedium calceolus</i> )
		1093 Steinkrebs ( <i>Austropotamobius torrentium</i> ), Vorkommen außerhalb FFH-Gebiet
		1337 Biber ( <i>Castor fiber</i> ) ohne Darstellung Lebensstätte umfasst die Aue der Donau und des Krähenbachs

Erläuterung zur Beschriftung der Lebensstätten in der Karte:  
2-C Nummer der Erfassungseinheit der Lebensstätte (letzte Ziffer) und Erhaltungszustand

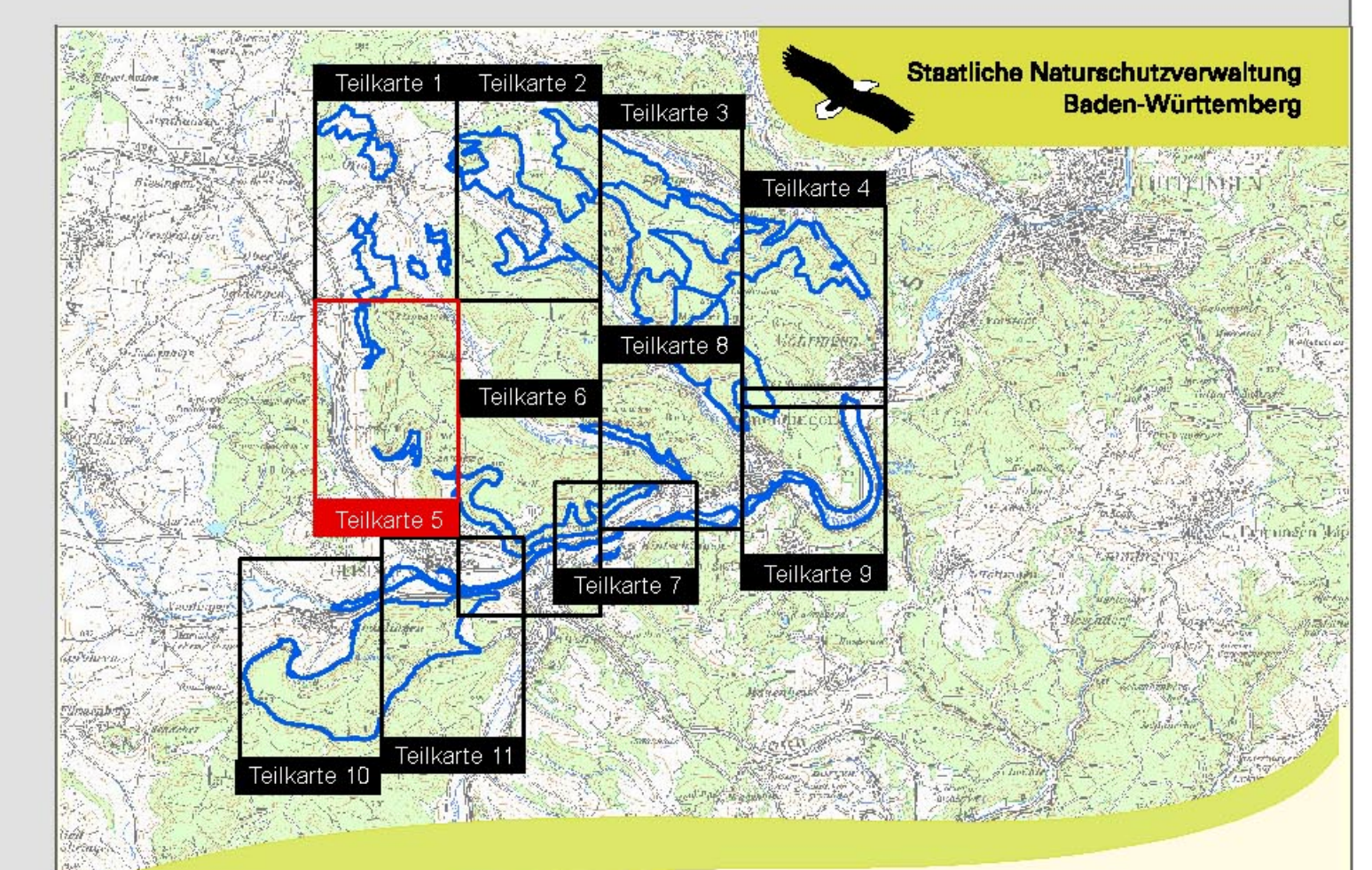
### Arten: Entwicklungsziele

Übergeordnetes Entwicklungsziel ist die Verbesserung des Erhaltungszustands von Populationen und ihrer Lebensstätten. Zu den Einzelzielen siehe Textteil.

	1134	Bitterling ( <i>Rhodeus sericeus amarus</i> )
	1163	Groppe ( <i>Cottus gobio</i> )
	1381	Grünes Besenmoos ( <i>Dicranum viride</i> )
	1902	Frauenschuh ( <i>Cypripedium calceolus</i> )

### Grenzen

	FFH-Gebiet
	Naturschutzgebiet
	Gemeinde
	Flurstück



## Managementplan für das FFH-Gebiet 8017-341

Nördliche Baaral und Donau bei Immendingen

### Lebensraumtypen und Lebensstätten Bestand und Ziele

Teilkarte 5

Bearbeiter	Siegfried Demuth
Gezeichnet	Karola Wiest
Gefertigt	20.11.2015
Stand der Kartierung	23.05.2013
Maßstab	1 : 5.000

Grundlage:  
Topographische Karte 1:25.000 (TK25)  
7917, 7918, 8017, 8018, 8117, 8118  
Orthophoto 1:10.000 (DOP)  
Automatisiertes Liegenschaftskataster (ALK)

© Landesamt für Geoinformation und  
Landsentwicklung Baden-Württemberg (LGL)  
(www.lgi-bw.de) A2: 2851 9-1119

