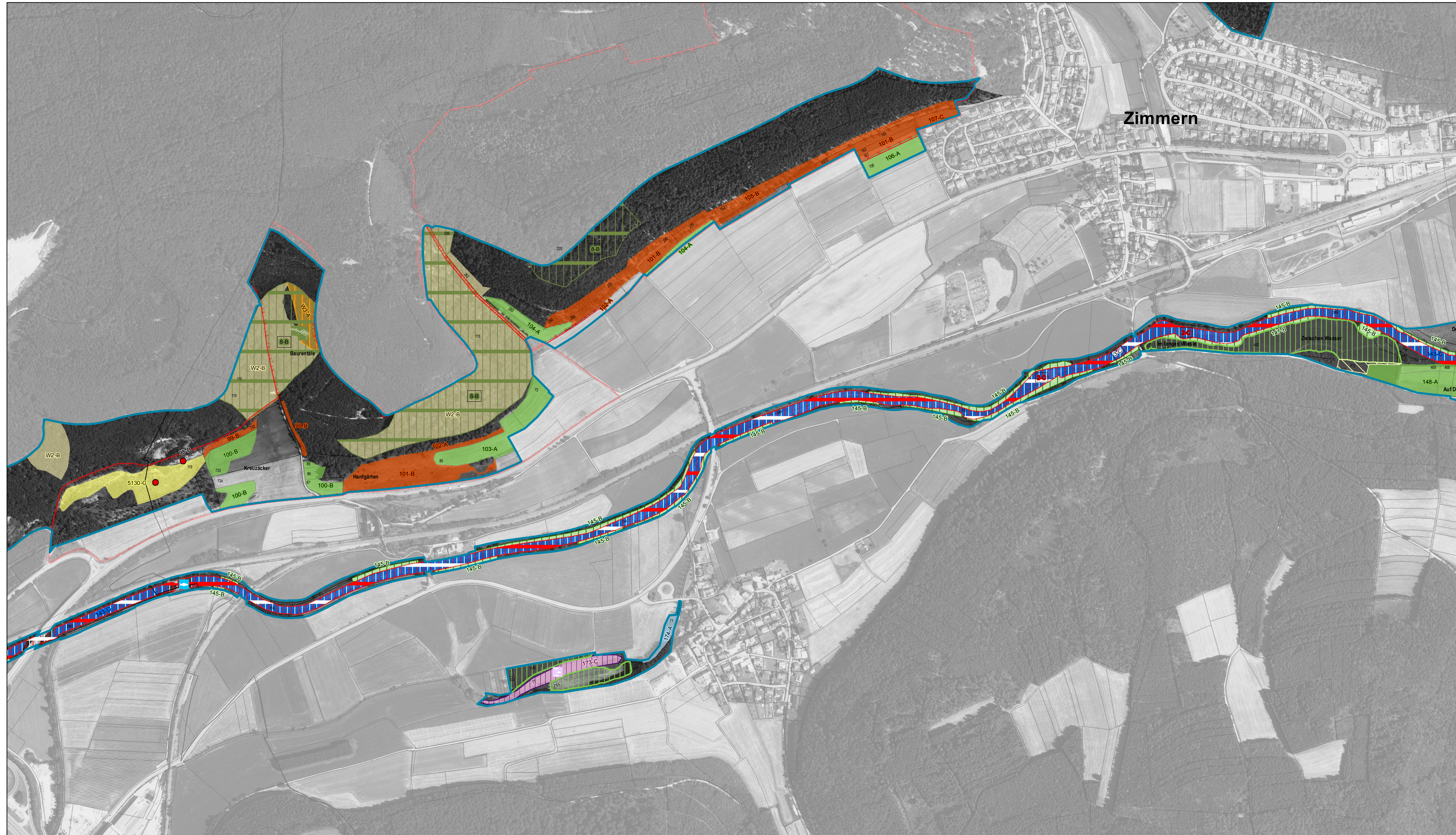


# Natura 2000-Managementplan

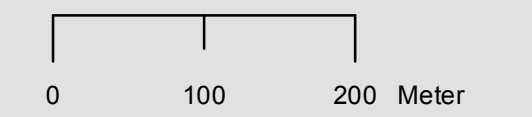


## Lebensraumtypen und Lebensstätten Bestand und Ziele

vollständige Legende siehe Karte "Lebensraumtypen und Lebensstätten"  
Teilkarte 1 bis 6 und Teilkarte 8 bis 11

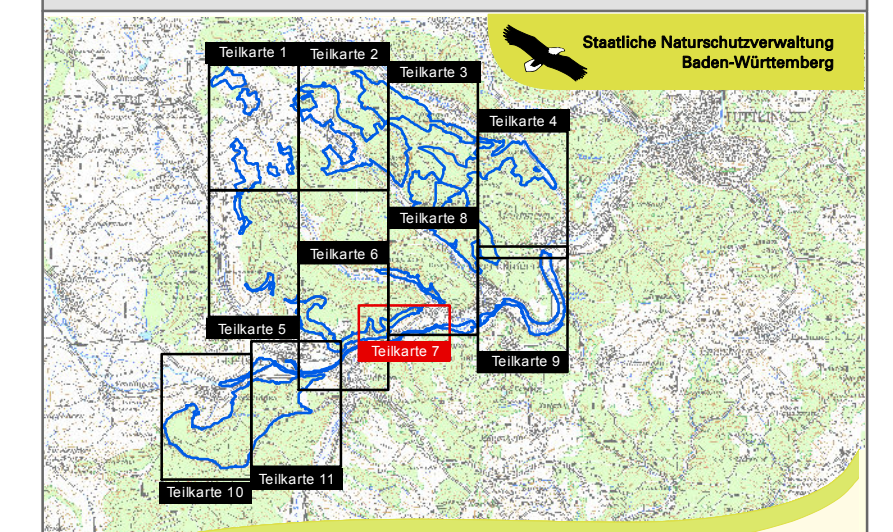
### Grenzen

- FFH-Gebiet
- Gemeinde
- Naturschutzgebiet
- Flurstück



Grundlage:  
Topographische Karte 1:25.000 (TK25)  
7917, 7918, 8017, 8018, 8117, 8118  
Orthophoto 1:10.000 (DOP)  
Automatisiertes Liegenschaftskataster (ALK)

© Landesamt für Geoinformation und  
Landentwicklung Baden-Württemberg (LGL)  
(www.lgl-bw.de) Az.: 2851.9-1/19



Managementplan  
für das FFH-Gebiet 8017-341  
Nördliche Baaralb und Donau bei Immendingen



## Lebensraumtypen und Lebensstätten Bestand und Ziele

Teilkarte 7

Bearbeiter	Siegfried Demuth
Gezeichnet	Karola Wiest
Gefertigt	16.11.2015
Stand der Kartierung	23.05.2013
Maßstab	1 : 5.000

