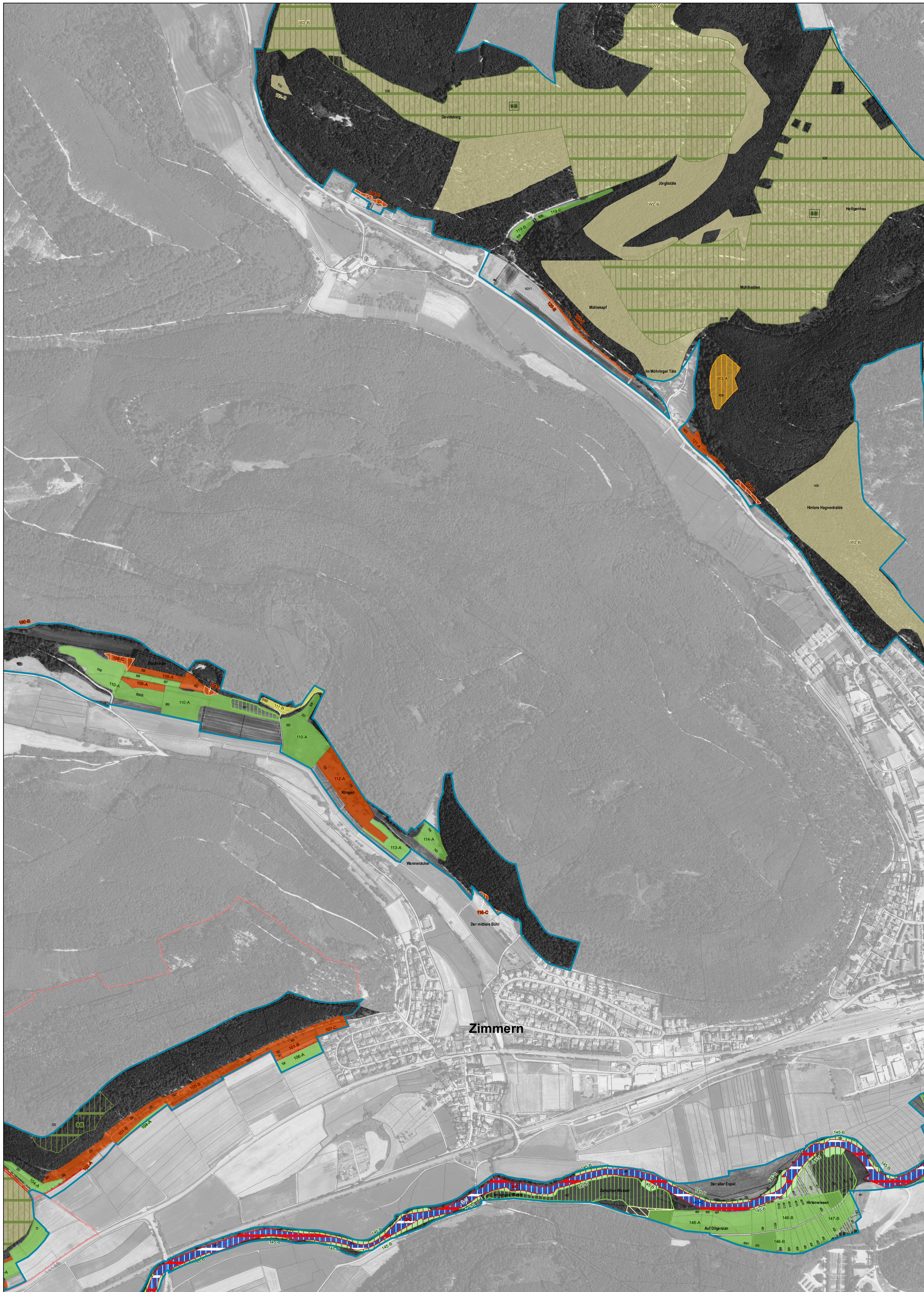


Natura 2000-Managementplan



Lebensraumtypen: Bestand und Erhaltungsziele

Erhaltung der Bestände in ihrer gegenwärtigen Ausprägung und Qualität bzw. Aufwertung der verschlechterten Bestände

Lebensraumtypen

- 3140 Kalkreiche, nährstoffarme Stillgewässer mit Armeleuchteralgen
- 3150 Natürliche nährstoffreiche Seen
- 3260 Fließgewässer mit flutender Wasservegetation
- 3270 Schlammige Flusssufer mit Pionervegetation
- 5130 Wacholderheiden
- 6210 Kalk-Magerrasen
- 6431 Feuchte Hochstaudenflur der planaren bis montanen Höhenstufe
- 6510 Magere Flachland-Mähwiesen
- 6520 Berg-Mähwiesen
- 7220* Kalktuffquellen
- 7230 Kalkreiche Niedermoore
- 8160* Kalkschutthalden
- 9130 Waldmeister-Buchenwälder
- 9150 Orchideen-Buchenwälder
- 9180* Schlucht- und Hangmischwälder
- 91E0* Auenwälder mit Erle, Esche, Weide

* prioritärer Lebensraumtyp
Erhaltungszustand A = hervorragend, B = gut, C = durchschnittlich/beschränkt

Erläuterung zur Beschriftung der Lebensraumtypen in der Karte:
26-B Nummer der Erfassungseinheit des Lebensraumtyps (letzte 1 bis 3 Ziffern) und Erhaltungszustand

W2-B W = Wald, Nummer der Erfassungseinheit des Lebensraumtyps (letzte 1 bis 3 Ziffern) und Erhaltungszustand

Lebensraumtypen, die in Nebenbögen erfasst wurden

- 6110 Kalk-Pionierrasen
- 6431 Feuchte Hochstaudenflur der planaren bis montanen Höhenstufe
- 8160* Kalkschutthalden

Verlustflächen FFH-Mähwiesen - Ziel: Wiederherstellung (79 ha)

- 6510 Magere Flachland-Mähwiesen

Lebensraumtypen: Entwicklungsziele

Verbesserung des Erhaltungszustands bestehender Bestände und Neuschaffung von FFH-Lebensraumtypen. Zu den Einzelzielen siehe Textteil. Entwicklungsziel für Fließgewässer mit flutender Wasservegetation (LRT 3260) und Schlammige Flusssufer mit Pionervegetation (LRT 3270) nicht darstellbar, entspricht der Fläche des Lebensraumtyps.

- | | |
|--------------------------------------|---|
| 3150 Natürliche nährstoffreiche Seen | 7220* Kalktuffquellen |
| 5130 Wacholderheiden | 8160* Kalkschutthalden |
| 6210 Kalk-Magerrasen | 9150 Orchideen-Buchenwälder |
| 6510 Magere Flachland-Mähwiesen | 91E0* Auenwälder mit Erle, Esche, Weide |

Arten: Bestand (Lebensstätten / Artfundpunkte) und Erhaltungsziele

Erhaltung der Populationen und ihrer Lebensstätten in ihrem gegenwärtigen Zustand bzw. Aufwertung der verschlechterten Populationen und ihrer Lebensstätten

Lebensstätte Fundpunkt

- | |
|--|
| 1134 Bitterling (<i>Rhodeus sericeus amarus</i>) |
| 1163 Groppe (<i>Cottus gobio</i>) |
| 1381 Grünes Besenmoos (<i>Dicranum viride</i>) |
| 1902 Frauenschuh (<i>Cypripedium calceolus</i>) |
| 1093 Steinkrebs (<i>Austropotamobius torrentium</i>), Vorkommen außerhalb FFH-Gebiet |
| 1337 Biber (<i>Castor fiber</i>) ohne Darstellung Lebensstätte umfasst die Aue der Donau und des Krähenbachs |

Erläuterung zur Beschriftung der Lebensstätten in der Karte:
2-C Nummer der Erfassungseinheit der Lebensstätte (letzte Ziffer) und Erhaltungszustand

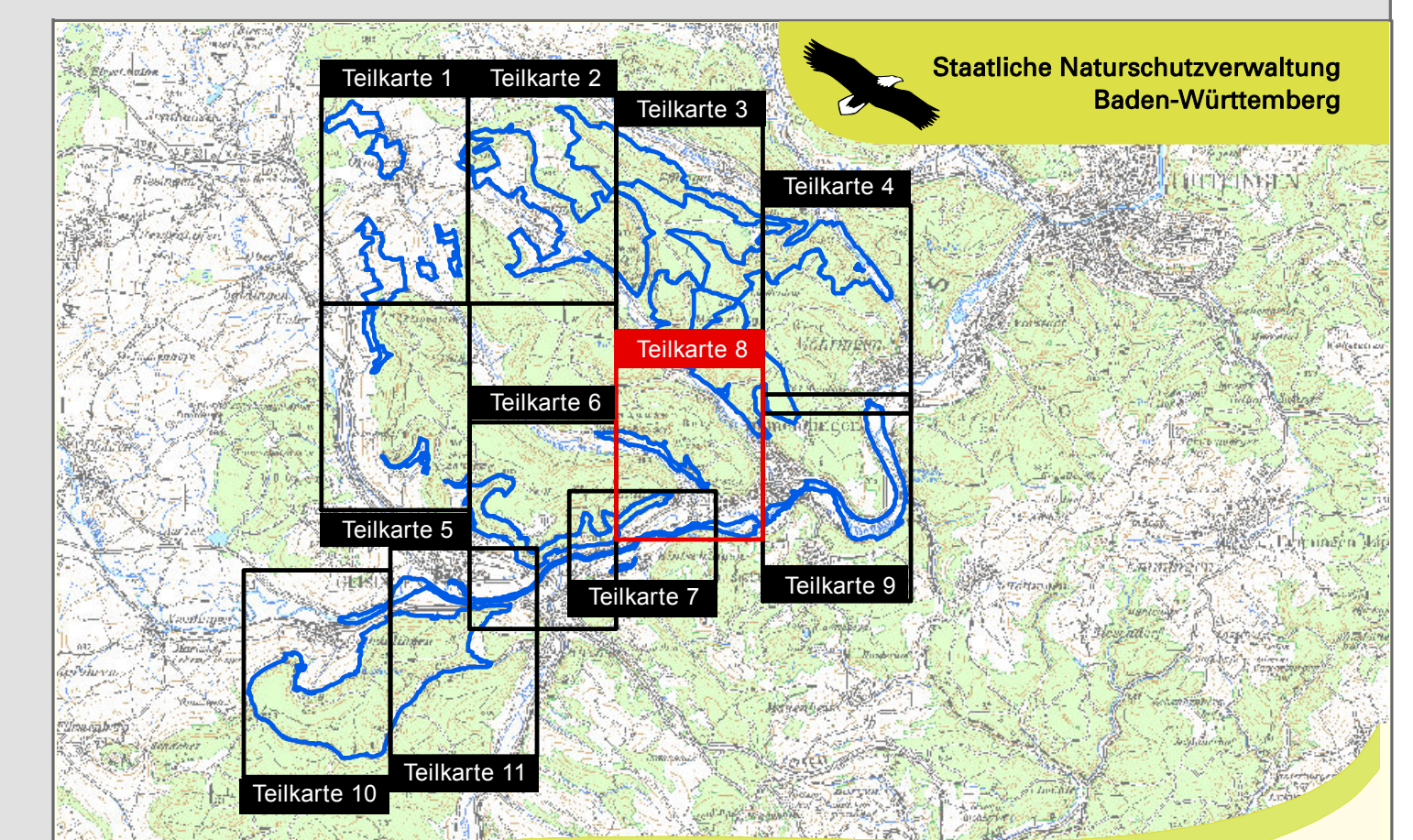
Arten: Entwicklungsziele

Übergeordnetes Entwicklungsziel ist die Verbesserung des Erhaltungszustands von Populationen und ihrer Lebensstätten. Zu den Einzelzielen siehe Textteil.

- | |
|--|
| 1134 Bitterling (<i>Rhodeus sericeus amarus</i>) |
| 1163 Groppe (<i>Cottus gobio</i>) |
| 1381 Grünes Besenmoos (<i>Dicranum viride</i>) |
| 1902 Frauenschuh (<i>Cypripedium calceolus</i>) |

Grenzen

- FFH-Gebiet
- Naturschutzgebiet
- Gemeinde
- Flurstück



Managementplan für das FFH-Gebiet 8017-341

Nördliche Baaralb und Donau bei Immendingen

Lebensraumtypen und Lebensstätten Bestand und Ziele

Teilkarte 8

Bearbeiter	Siegfried Demuth
Gezeichnet	Karola Wiest
Gefertigt	16.11.2015
Stand der Kartierung	23.05.2013
Maßstab	1 : 5.000

Grundlage:
Topographische Karte 1:25.000 (TK25)
7917, 7918, 8017, 8018, 8117, 8118
Orthophoto 1:10.000 (DOP)
Automatisiertes Liegenschaftskataster (ALK)

© Landesamt für Geoinformation und
Landentwicklung Baden-Württemberg (LGL)
(www.lgi-bw.de) Az.: 2851 9-1/19

