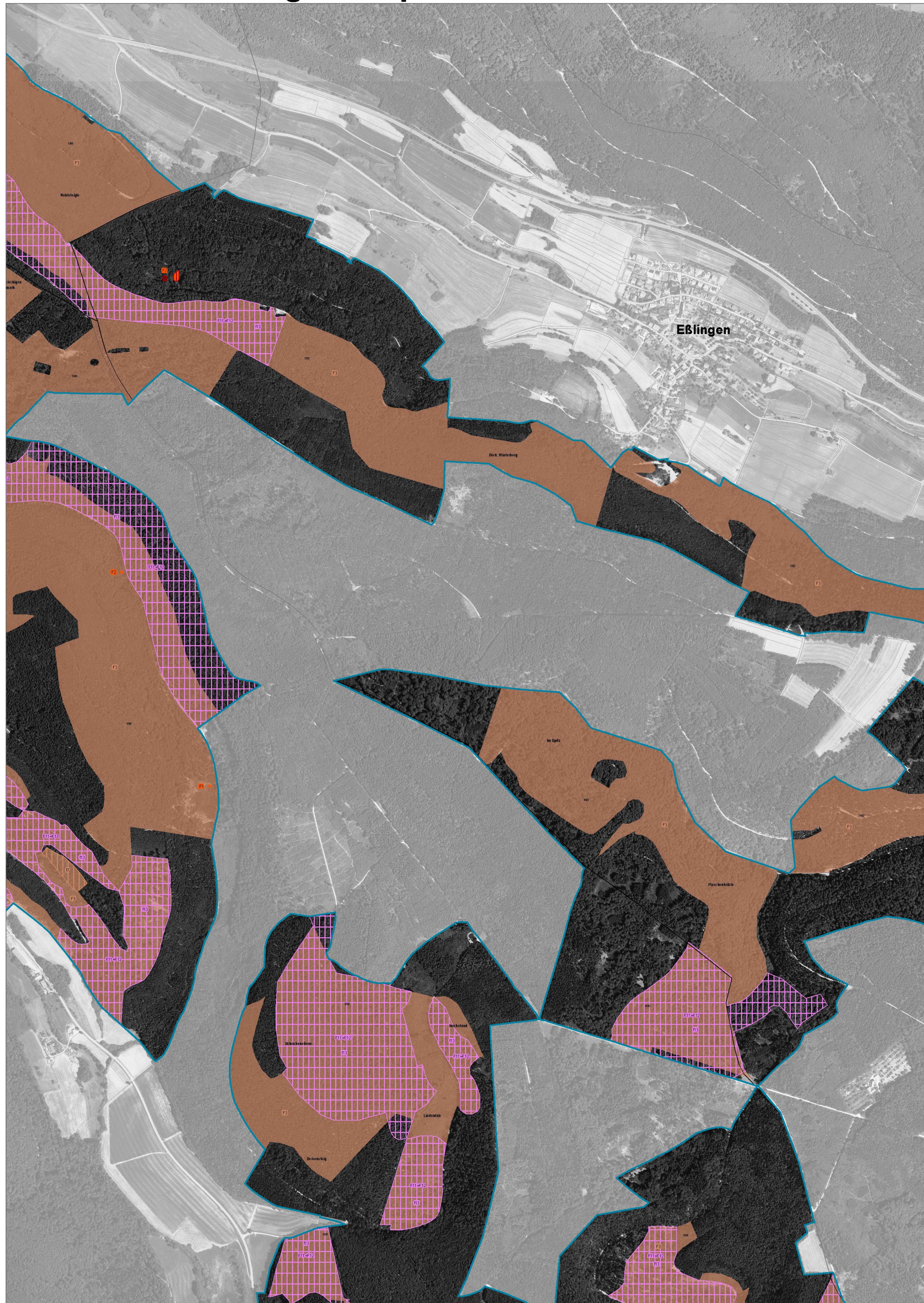


# Natura 2000-Managementplan



## Empfehlungen für Erhaltungsmaßnahmen

Kürzel und Erläuterung der Maßnahmen	Betroffene Lebensraumtypen <sup>1</sup>	Betroffene Tier- und Pflanzenarten <sup>2</sup>
<b>Maßnahmen für Gewässer und Begleitstrukturen</b>		
F6 Gehölzpflege entlang von Fließgewässern	LRT 91E0*	
G2 regelmäßige Gehölzentrfernung	LRT 6431	
KM Zur Zeit keine Maßnahmen, Entwicklung beobachten (Tumpel)	LRT 3150 LRT 3260	
M11 Mahd im drei- bis vierjährigem Turnus mit Abräumen	LRT 6431	
W1 Belassen der Steine, Kiese und Sande auf der Gewässersohle	LRT 3260 LRT 3270	1163
W2 Ökologisch orientierter Mindestwasserabfluss	LRT 3260 LRT 3270	1163
W3 Extensivierung von Gewässerandräufen	LRT 3140 LRT 3270 LRT 6431 LRT 91E0*	1163, 1337
W4 Erhaltung der naturnahen Wasservegetation	LRT 3140 LRT 3150 LRT 3260 LRT 3270	1032, 1134

## Empfehlungen für Entwicklungsmaßnahmen

Kürzel und Erläuterung der Maßnahmen	Betroffene Lebensraumtypen <sup>1</sup>	Betroffene Tier- und Pflanzenarten <sup>2</sup>
<b>Maßnahmen für Gewässer und Begleitstrukturen</b>		
g4 Pflege von Auwaldbeständen	LRT 91E0*	
f7 Seltene naturnahe Waldgesellschaften aufwerten	LRT 91E0*	
km Zur Zeit keine Maßnahmen, Entwicklung beobachten	LRT 3150 LRT 6431	
w6 Verbesserung der Wasserqualität	LRT 3150 LRT 3260 LRT 3270	1032, 1096, 1134, 1163
w7 Strukturierung der Gewässersohle	LRT 3260	1032, 1096, 1163
w8 Entfernung von funktionlosen Uferbefestigungen	LRT 3260	1096, 1134, 1163, 1337
w10 Belassen oder Einbringen von Totholz	LRT 3150 LRT 3260	1134
w11 Schaffung von Rückzugsflächen im Bereich der Donauversickerungsstrecke	LRT 3270	1096, 1134, 1163

## Maßnahmen für Wiesen, Heiden, Kalk-Pionierasen und Magerrasen

M1 Einmal jährliche Mahd mit Abräumen ohne Düngung	LRT 6210	
M2 Einmal jährliche Mahd mit Abräumen, Düngung mit Festmist möglich	LRT 6510	
M3 Ein- bis zweimal jährliche Mahd mit Abräumen ohne Düngung	LRT 6210 LRT 6510 LRT 6520	
M4 Ein- bis zweimal jährliche Mahd mit Abräumen, Erhaltungsdüngung möglich	LRT 6510	
M5 Zweimal jährliche Mahd mit Abräumen ohne Düngung	LRT 6510	
M6 Zweimal jährliche Mahd mit Abräumen, Erhaltungsdüngung möglich	LRT 6510	
M7 Mulchen	LRT 6510	
M8 Mindestens zweimal jährliche Mahd mit Abräumen ohne Düngung	LRT 6510	
M9 Nachmahd alle ein bis zwei Jahre (Pflegemahd), bei Beweidung	LRT 5130 LRT 6210 LRT 6510	
M10 Einmal jährliche Mahd mit Abräumen ohne Düngung bei Schonung seltener Gehölzarten	LRT 5130	
B1 Nachbeweidung bei Mahd	LRT 6210	
B2 Extensive Beweidung mit Schafen oder Ziegen	LRT 5130 LRT 6210 LRT 6510	
G1 Beseitigung von Gehölzen als Erstpflege	LRT 5130 LRT 6210	
G2 regelmäßige Gehölzentrfernung	LRT 6110*	
G3 Reduzierung des Gehölzanteils	LRT 5130 LRT 6210	
S1 Feuerstelle verlegen	LRT 6210	
S4 Beseitigung von Holzlagern	LRT 6510	
S8 Ausweisung von Pufferflächen	LRT 6210	

## Maßnahmen für Wiesen, Heiden, Kalk-Pionierasen und Magerrasen

g3 Reduzierung des Gehölzanteils	LRT 5130	
b2 Extensive Beweidung mit Schafen oder Ziegen	LRT 5130	
m9 Nachmahd alle ein bis zwei Jahre (Pflegemahd), bei Beweidung	LRT 5130	
m12 Ein- bis zweimal jährliche Mahd mit Abräumen ohne Düngung	LRT 6210 LRT 6510	
m13 Zwei- bis dreimal jährliche Mahd mit Abräumen ohne Düngung	LRT 6510	
m15 Entwicklung einer Magerrasen	LRT 6510	
s6 Einstellen der Entwässerung	LRT 6510	

## Maßnahmen für Kalktuffquellen

M11 Mahd im drei- bis vierjährigem Turnus mit Abräumen	LRT 7220*	
F1 Schlagsäume beseitigen	LRT 7220*	
F2 Quellbereiche schonen	LRT 7220*	

## Maßnahmen für Kalktuffquellen

R8 Waldbau im Quellbereich bei Eßlingen	LRT 7220*	
R9 Gehölzsukzession zurückdrängen	LRT 7220*	

## Maßnahmen für kalkreiche Niedermoore

M1 Einmal jährliche Mahd mit Abräumen ohne Düngung	LRT 7230	
G1 Beseitigung von Gehölzen als Erstpflege	LRT 7230	
S7 Überprüfung der chemischen Zusammensetzung des Wassers	LRT 7230	

## Maßnahmen für Kalkschutthalden

R9 Gehölzsukzession zurückdrängen	LRT 8160*	
-----------------------------------	-----------	--

## Maßnahmen für Kalkschutthalden

G2 regelmäßige Gehölzentrfernung	LRT 8160*	
----------------------------------	-----------	--

## Maßnahmen für Buchenwälder und Schluchtwälder

F3 Naturnahe Waldwirtschaft fortführen	LRT 9130 LRT 9150 LRT 9180	1381
F4 Besondere Waldpflege in Schutzgebieten	LRT 9130 LRT 9150	

## Maßnahmen für Buchenwälder und Schluchtwälder

F5 Waldpflege zur Sicherung des Frauenschuhvorkommens		1902
F11 + F12: Beibehaltung naturnaher Waldbewirtschaftung		1381

## Maßnahmen für Buchenwälder und Schluchtwälder

f7 Seltene naturnahe Waldgesellschaften aufwerten	LRT 9150	
---	----------	--

## Spezielle Artenschutzmaßnahmen

F5 Waldpflege zur Sicherung des Frauenschuhvorkommens		1902
F11 + F12: Beibehaltung naturnaher Waldbewirtschaftung		1381

## Spezielle Artenschutzmaßnahmen

f10 Monitoring innerhalb der Frauenschuh-Lebensstätte		1802
f13 Förderung geeigneter Habitatbäume		1381
w5 Einbau / Optimierung von Fischaufstiegs-/abstiegsanlagen		1032, 1096, 1134, 1163
w8 Anlage von Flachuferbereichen und Uferbuckeln		1134

## <sup>1</sup> Codes der FFH-Lebensraumtypen

- 3140 Kalkreiche, nährstoffarme Stillgewässer mit Armleuchteralgen /
- 3150 Nährliche nährstoffreiche Seen
- 3200 Fließgewässer mit flutender Wasservegetation
- 3270 Flüsse mit Schlammablagerungen mit Vegetation des Chenopodiaceae rubri s.p. und des Bidensium s.p.
- 5130 Wechsellagerungen
- 6100 Kalk-Pionierasen
- 6210 Feuchte Hochstaudenflur der planaren bis montanen Höhenstufe
- 6431 Magere Flachland-Mähwiesen
- 6510 Berg-Mähwiesen
- 6520 Berg-Mähwiesen
- 7220 Kalktuffquellen
- 7230 Kalkreiche Niedermoore
- 8180 Kalkschutthalden
- 9107 Auwälder mit Erle, Esche, Weide
- 9130 Waldmeister-Buchenwälder
- 9150 Grundens-Buchenwälder
- 9180 Schlucht- und Hangmischwälder

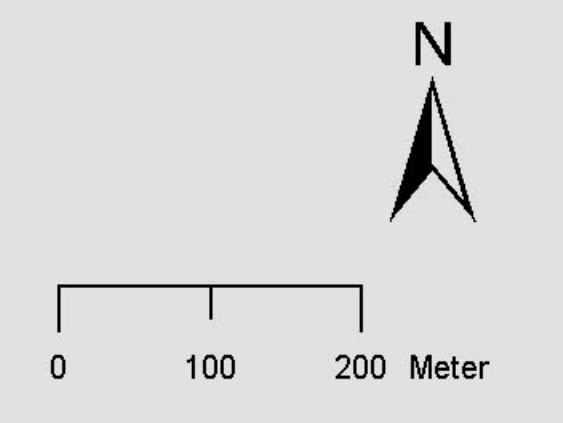
## <sup>2</sup> Codes der Tier- und Pflanzenarten

- 1032 Kleine Flussschnecke, Bachmuschel (*Unio crassus*)
- 1093 Steinkrebs (*Austropotamobius torrentium*)
- 1096 Bachneunauge (*Lampetra planeri*)
- 1134 Bitterling (*Rhinichthys scintillans*)
- 1163 Groppe (*Cottus gobio*)
- 1331 Biber (*Castor fiber*)
- 1381 Grünes Besenmoos (*Dicranum viride*)
- 1802 Frauenschuh (*Cypripedium calceolus*)

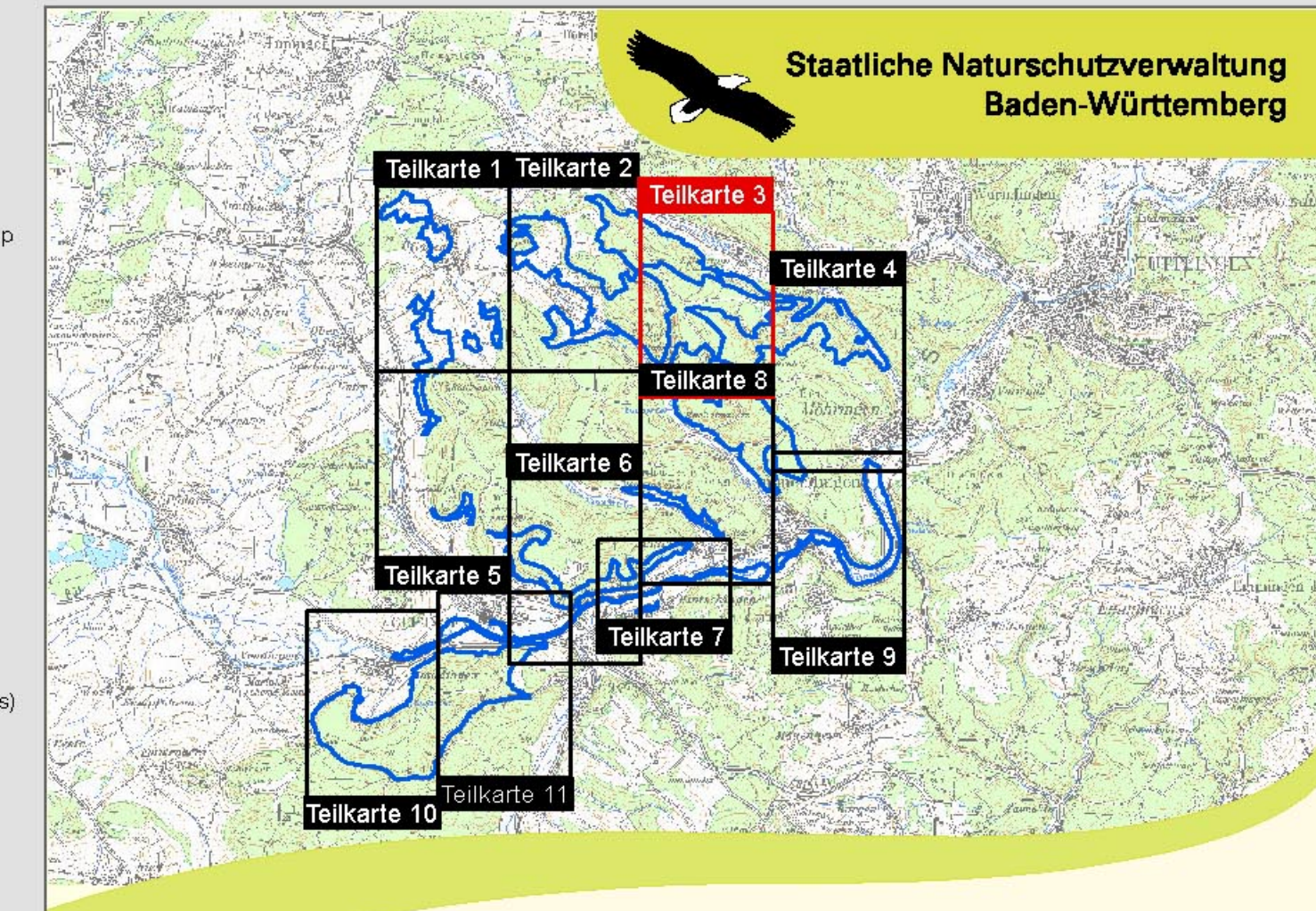
Maßnahmen zur Wiederherstellung von Flachland-Mähwiesen (Verhüllflächen)

## Grenzen

- FFH-Gebiet
- Naturschutzgebiet
- Gemeinde
- Flurstück



Grundlage: Topographische Karte 1:25.000 (TK25)  
7917, 7918, 8017, 8018, 8117, 8118  
Orthophoto 1:10.000 (DOF)  
Automatisiertes Liegenschaftskataster (ALK)  
© Landesamt für Geoinformation und Landentwicklung Baden-Württemberg (LGL)  
(www.lg-bw.de) Az.: 2851 9-1/19



Managementplan für das FFH-Gebiet 8017-341 Nördliche Baaral und Donau bei Immendingen

## Erhaltungs- und Entwicklungsmaßnahmen

Teilkarte 3

Bearbeiter	Siegfried Demuth
Gezeichnet	Karola Wiest
Gefertigt	20.11.2015
Stand der Kartierung	23.05.2013
Maßstab	1 : 5.000

