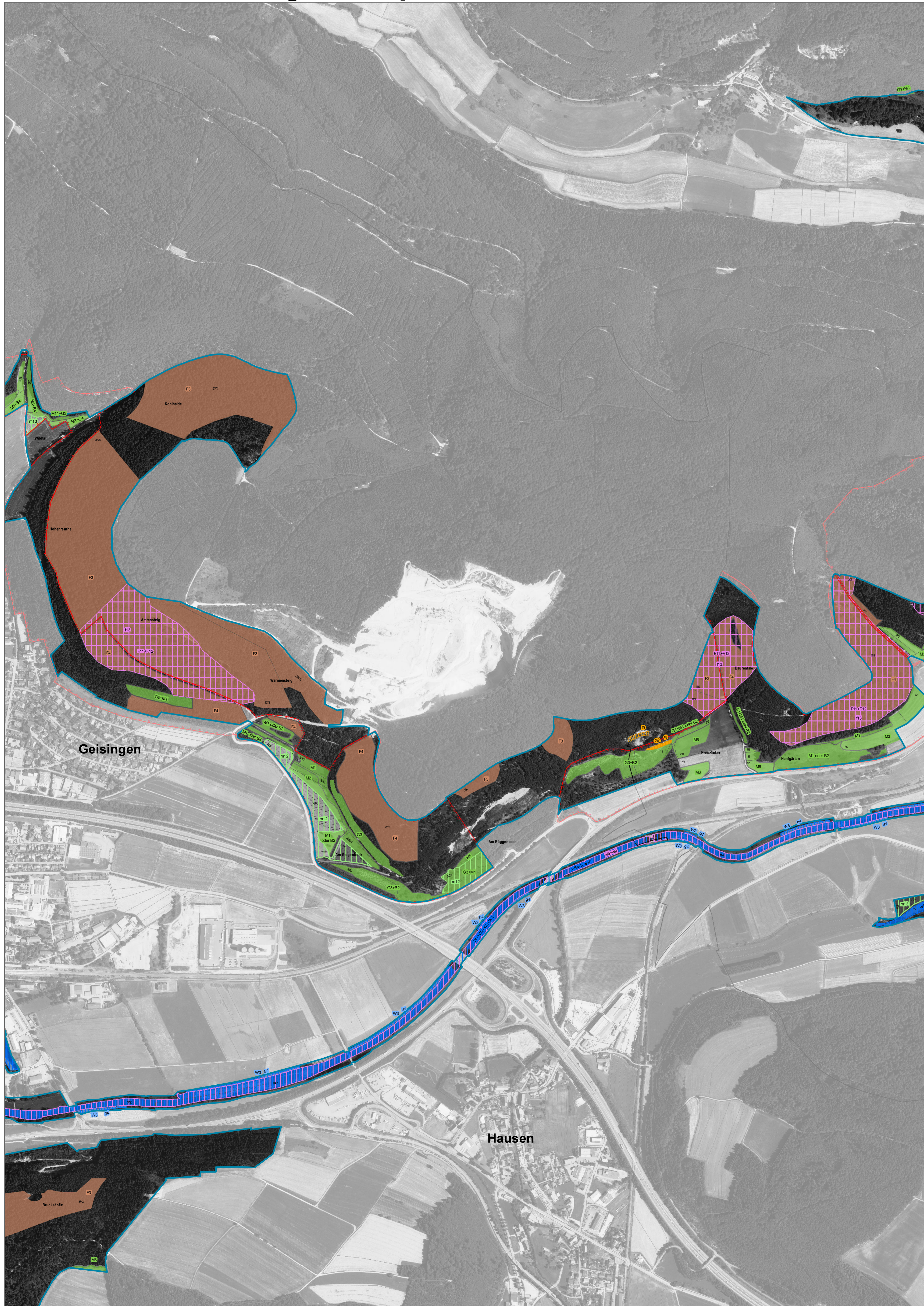


Natura 2000-Managementplan



Empfehlungen für Erhaltungsmaßnahmen

Kürzel und Erläuterung der Maßnahmen	Betroffene Lebensraumtypen ¹	Betroffene Tier- und Pflanzenarten ²
--------------------------------------	---	---

Maßnahmen für Gewässer und Begleitstrukturen	Betroffene Lebensraumtypen ¹	Betroffene Tier- und Pflanzenarten ²
F6: Gehölzpflege entlang von Fließgewässern	LRT 91E0*	
G2: regelmäßige Gehölzentfernung	LRT 6431	
KM: Zur Zeit keine Maßnahmen, Entwicklung beobachten (Tümpel)	LRT 3150 LRT 3260	
M11: Mahd in drei- bis vierjährigem Turnus mit Abräumen	LRT 6431	
W1: Belassen der Steine, Kiese und Sande auf der Gewässersohle	LRT 3260 LRT 3270	1163
W2: Ökologisch orientierter Mindestwasserabfluss	LRT 3260 LRT 3270	1163
W3: Extensivierung von Gewässerandräusen	LRT 3140 LRT 3150 LRT 3260 LRT 3270 LRT 6431 LRT 91E0*	1163, 1337
W4: Erhaltung der naturnahen Wasservegetation	LRT 3140 LRT 3150 LRT 3260 LRT 3270	1032, 1134

Empfehlungen für Entwicklungsmaßnahmen

Kürzel und Erläuterung der Maßnahmen	Betroffene Lebensraumtypen ¹	Betroffene Tier- und Pflanzenarten ²
--------------------------------------	---	---

Maßnahmen für Gewässer und Begleitstrukturen	Betroffene Lebensraumtypen ¹	Betroffene Tier- und Pflanzenarten ²
g4: Pflege von Auwaldbeständen	LRT 91E0*	
f7: Seltene naturnahe Waldgesellschaften aufwerten	LRT 91E0*	
km: Zur Zeit keine Maßnahmen, Entwicklung beobachten	LRT 3150 LRT 3260 LRT 3270	1032, 1096, 1134, 1163
w6: Verbesserung der Wasserqualität	LRT 3150 LRT 3260 LRT 3270	1032, 1096, 1163
w7: Strukturierung der Gewässersohle	LRT 3260	1032, 1096, 1163
w8: Entfernung von funktionstoten Uferbefestigungen	LRT 3260	1096, 1134, 1163, 1337
w10: Belassen oder Einbringen von Totholz	LRT 3150 LRT 3260	1134
w11: Schaffung von Rückzugsflächen im Bereich der Donauversickerungsstrecke	LRT 3270	1096, 1134, 1163

Maßnahmen für Wiesen, Heiden, Kalk-Pionierassen und Magerrasen

M1: Einmal jährliche Mahd mit Abräumen ohne Düngung	LRT 5130 LRT 6210	
M2: Einmal jährliche Mahd mit Abräumen, Düngung mit Festmist möglich	LRT 6510	
M3: Ein- bis zweimal jährliche Mahd mit Abräumen ohne Düngung	LRT 6210 LRT 6510 LRT 6520	
M4: Ein- bis zweimal jährliche Mahd mit Abräumen, Erhaltungsdüngung möglich	LRT 6510	
M5: Zweimal jährliche Mahd mit Abräumen ohne Düngung	LRT 6510	
M6: Zweimal jährliche Mahd mit Abräumen, Erhaltungsdüngung möglich	LRT 6510	
M7: Mulchen	LRT 6510	
M8: Mindestens zweimal jährliche Mahd mit Abräumen ohne Düngung	LRT 6510	
M9: Nachmahd alle ein bis zwei Jahre (Pflegemahd), bei Beweidung	LRT 5130 LRT 6210 LRT 6510	
M10: Einmal jährliche Mahd mit Abräumen ohne Düngung bei Schonung seltener Gehölzarten	LRT 5130	
M11: Mahd in drei- bis vierjährigem Turnus mit Abräumen	LRT 5130	
B1: Nachbeweidung bei Mahd	LRT 5130	
B2: Extensive Beweidung mit Schafen oder Ziegen	LRT 5130 LRT 6210 LRT 6510	
G1: Beseitigung von Gehölzen als Erstpflege	LRT 5130 LRT 6210	
G2: regelmäßige Gehölzentfernung	LRT 6110* LRT 6210	
G3: Reduzierung des Gehölzanteils	LRT 5130 LRT 6210	
S1: Feuerstelle verlegen	LRT 6210	
S4: Beseitigung von Holzlagern	LRT 6510	
S8: Ausweisung von Pufferflächen	LRT 6210	

Maßnahmen für Wiesen, Heiden, Kalk-Pionierassen und Magerrasen

g3: Reduzierung des Gehölzanteils	LRT 5130	
b2: Extensive Beweidung mit Schafen oder Ziegen	LRT 5130	
m9: Nachmahd alle ein bis zwei Jahre (Pflegemahd), bei Beweidung	LRT 5130	
m12: Ein- bis zweimal jährliche Mahd mit Abräumen ohne Düngung	LRT 6210 LRT 6510	
m13: Zwei- bis dreimal jährliche Mahd mit Abräumen ohne Düngung	LRT 6510	
m15: Entwicklung einer Magerwiese	LRT 6510	
s6: Einstellen der Entwässerung	LRT 6510	

Maßnahmen für Kalktuffquellen

M11: Mahd in drei- bis vierjährigem Turnus mit Abräumen	LRT 7220*	
F1: Schlagabraum beseitigen	LRT 7220*	
F2: Quellbereiche schonen	LRT 7220*	

Maßnahmen für Kalktuffquellen

B: Waldumbau im Quellbereich bei Esslingen	LRT 7220*	
F: Gehölzrezession zurückdrängen	LRT 7220*	

Maßnahmen für kalkreiche Niedermoore

M1: Einmal jährliche Mahd mit Abräumen ohne Düngung	LRT 7230	
G1: Beseitigung von Gehölzen als Erstpflege	LRT 7230	
S7: Überprüfung der chemischen Zusammensetzung des Wassers	LRT 7230	

Maßnahmen für Kalkschutthalden

G2: regelmäßige Gehölzentfernung	LRT 8160*	
----------------------------------	-----------	--

Maßnahmen für Kalkschutthalden

B: Gehölzrezession zurückdrängen	LRT 8160*	
----------------------------------	-----------	--

Maßnahmen für Buchenwälder und Schluchtwälder

F3: Naturnahe Waldwirtschaft fortführen	LRT 9130 LRT 9150 LRT 9180	1381
F4: Besondere Waldpflege in Schutzgebieten	LRT 9130 LRT 9150	

Maßnahmen für Buchenwälder und Schluchtwälder

f7: Seltene naturnahe Waldgesellschaften aufwerten	LRT 9150	
--	----------	--

Spezielle Artenschutzmaßnahmen

F5: Waldpflege zur Sicherung des Frauenschuhvorkommens	1902	
F11 + F12: Beibehaltung naturnaher Waldbewirtschaftung	1381	

Spezielle Artenschutzmaßnahmen

f10: Monitoring innerhalb der Frauenschuh-Lebensstätte	1902	
f13: Förderung geeigneter Habitatbäume	1381	
w5: Einbau / Optimierung von Fischeufstiegs-/abstiegsanlagen	1032, 1096, 1134, 1163	
w9: Anlage von Fischulberbereichen und Uferbüscheln	1134	

Codes der FFH-Lebensraumtypen

- 3140 Kalkreiche, nährstoffarme Stillgewässer mit Amieuschlergerlen /
- 3150 Natürliche nährstoffreiche Seen
- 3260 Fließgewässer mit flutender Wasservegetation des Charophyton rubri p.p. und des Bidionium p.p.
- 5130 Wälderdünen
- 6110* Kalk-Pionierassen
- 6210 Kalk-Magerrasen
- 6431 Feuchte Hochstaudenflur der planaren bis montanen Höhenstufe
- 6510 Mageren Flachland-Mähwiesen
- 6520 Berg-Mähwiesen
- 7220* Kalktuffquellen
- 7230 Kalkreiche Niedermoore
- 8160 Kalkschutthalden
- 9160* Auwälder mit Erle, Esche, Weide
- 9130 Waldmeister-Buchenwälder
- 9150 Orchideen-Buchenwälder
- 9160* Schilf- und Hergschwälder

Codes der Tier- und Pflanzenarten

- 1032 Kleine Flusmuschel, Bachmuschel (*Unio crassus*)
- 1093 Steinkrebs (*Austropotamobius torrentium*)
- 1098 Bachneunauge (*Lampetra planeri*)
- 1134 Blitterling (*Rhodesus sericeus amarus*)
- 1163 Groppe (*Cottus gobio*)
- 1337 Biber (*Castor fiber*)
- 1381 Grünes Besenmoos (*Dicranum viride*)
- 1902 Frauenschuh (*Cypripedium calceolus*)

Maßnahmen zur Wiederherstellung von Flachland-Mähwiesen (Verlustflächen)

Grenzen

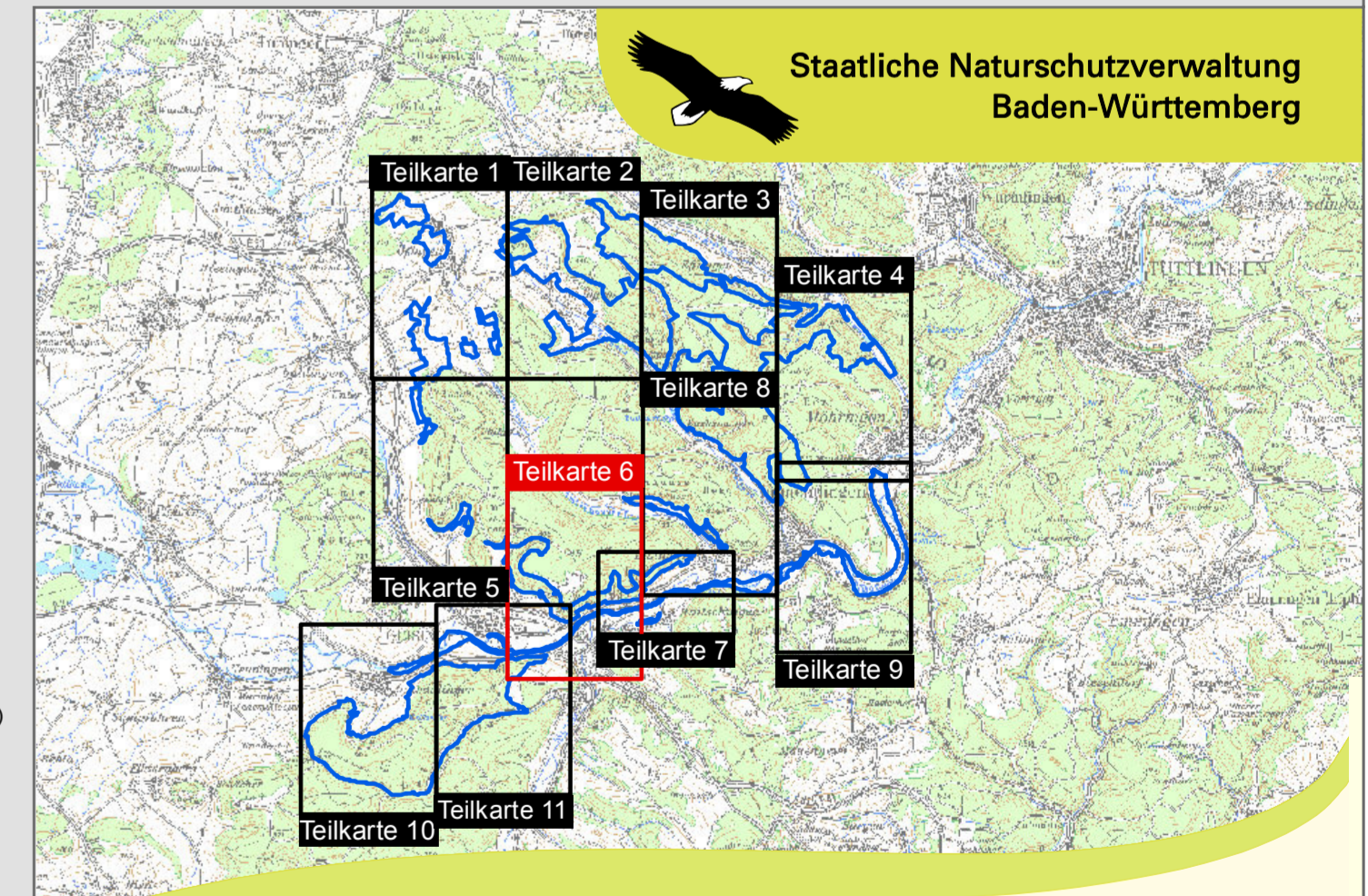
- FFH-Gebiet
- Naturschutzgebiet
- Gemeinde
- Flurstück

N

0 100 200 Meter

Grundlage: Topographische Karte 1:25.000 (TK25)
7917, 7918, 8017, 8018, 8117, 8118
Orthophoto: 1:10.000 (DOP)
Automatisierter Liegenschaftskataster (ALK)

© Landesamt für Geoinformation und Landentwicklung
Baden-Württemberg (LGL)
(www.lgl-bw.de) Az.: 2851.9-1/19



Managementplan
für das FFH-Gebiet 8017-341
Nördliche Baaralb und Donau bei Immendingen

Erhaltungs- und Entwicklungsmaßnahmen
Teilkarte 6

Bearbeiter	Siegfried Demuth
Gezeichnet	Karola Wiest
Gefertigt	16.11.2015
Stand der Kartierung	23.05.2013
Maßstab	1 : 5.000

