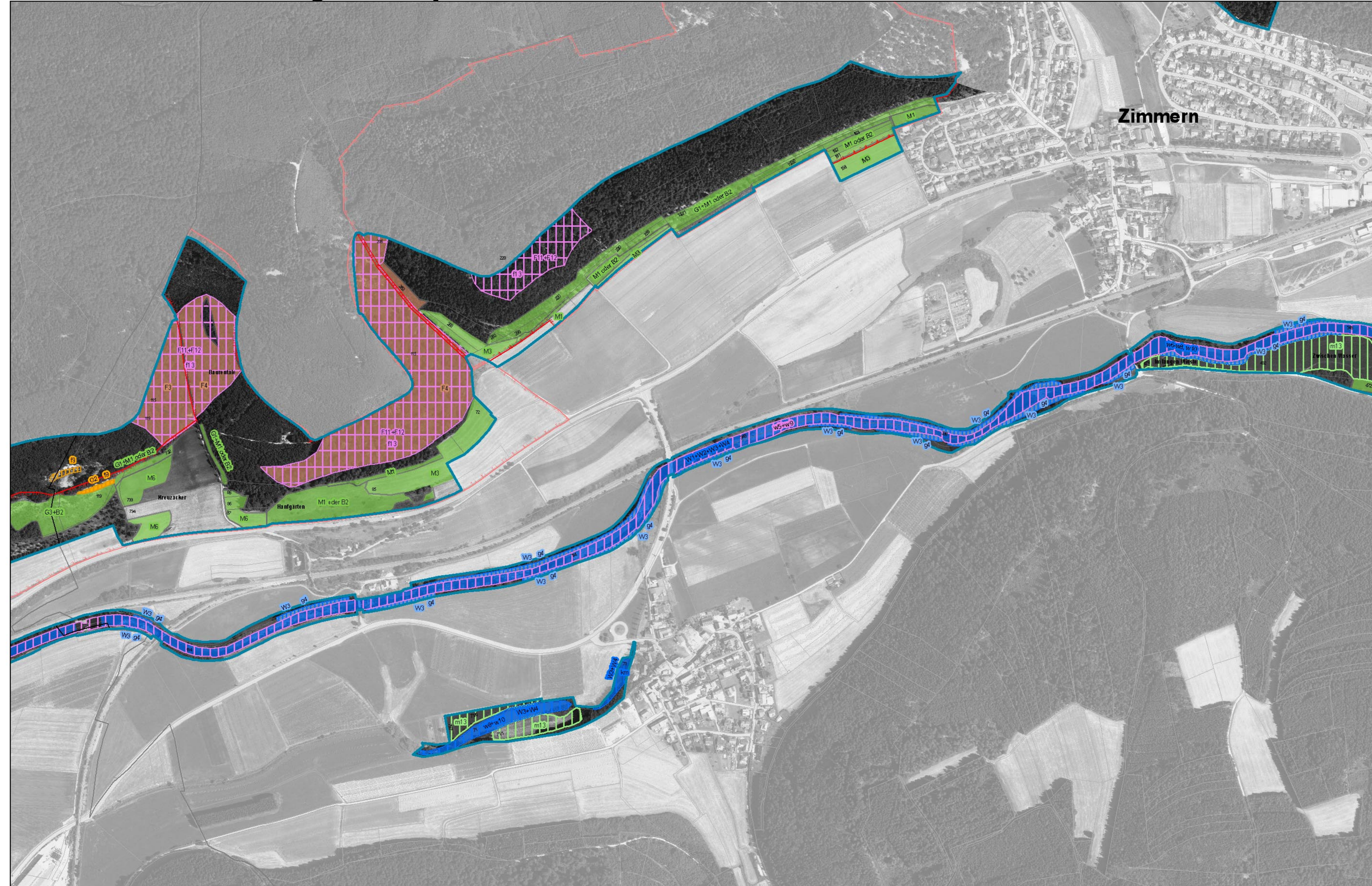


# Natura 2000-Managementplan



## Empfehlungen für Erhaltungsmaßnahmen

vollständige Legende siehe Karte "Erhaltungs- und Entwicklungsmaßnahmen" Teilkarte 1 bis 6 und Teilkarte 8 bis 11

### Maßnahmen für Gewässer und Begleitstrukturen

LRT 0431 LRT 0100\* LRT 3140 LRT 3150 LRT 3200 LRT 3270

### Maßnahmen für Wiesen, Heiden, Kalk-Pioniererrasen und Magerrasen

■

### Maßnahmen für Kalktuffquellen

■

### Maßnahmen für kalkreiche Niedermoore

■

### Maßnahmen für Kalkschutthalden

■

### Maßnahmen für Buchenwälder und Schluchtwälder

■

### Spezielle Artenschutzmaßnahmen

■

## Empfehlungen für Entwicklungsmaßnahmen

### Maßnahmen für Gewässer und Begleitstrukturen

■

### Maßnahmen für Wiesen, Heiden, Kalk-Pioniererrasen und Magerrasen

■

### Maßnahmen für Kalktuffquellen

■

### Maßnahmen für kalkreiche Niedermoore

■

### Maßnahmen für Kalkschutthalden

■

### Maßnahmen für Buchenwälder und Schluchtwälder

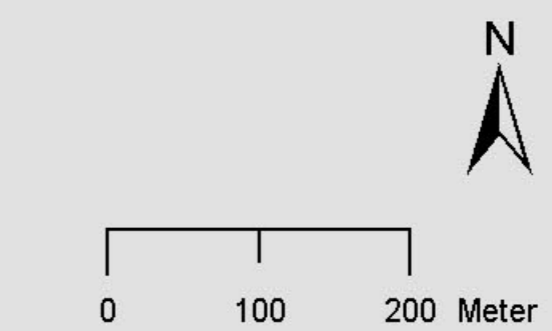
■

### Spezielle Artenschutzmaßnahmen

■

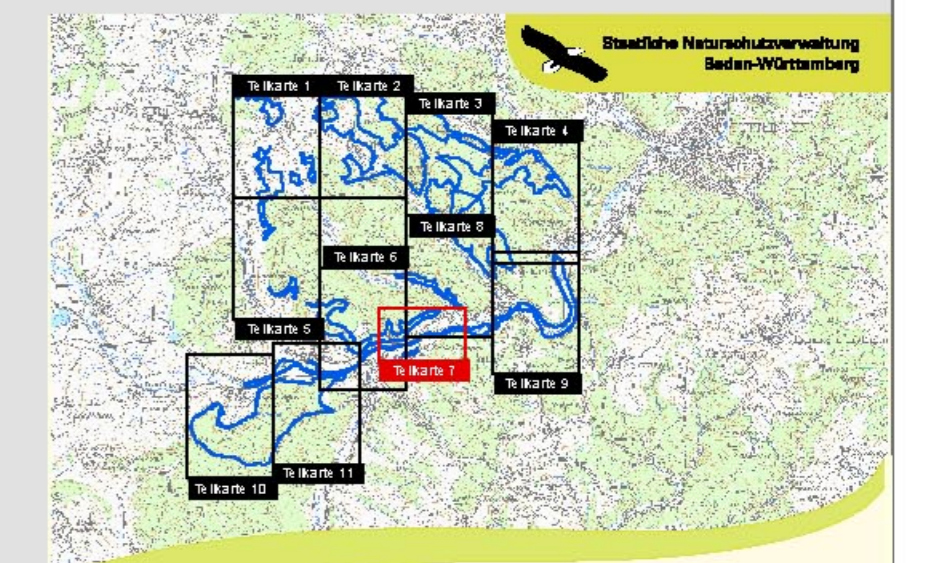
## Grenzen

- FFH-Gebiet
- Naturschutzgebiet
- Gemeinde
- Flurstück



Grundlage: Topographische Karte 1:25 000 (TK25)  
7917, 7918, 8017, 8018, 8117, 8118  
Orthophoto 1:10 000 (DOP)  
Automatisiertes Liegenschaftskataster (ALK)

© Landesamt für Geoinformation und Landentwicklung Baden-Württemberg (LGL)  
(www.lgl-bw.de) Az.: 2851.9-1/19



Managementplan für das FFH-Gebiet 8017-341 Nördliche Baaralb und Donau bei Immendingen

## Erhaltungs- und Entwicklungsmaßnahmen

Teilkarte 7

Bearbeiter	Siegfried Demuth
Gezeichnet	Karola Wiest
Gefertigt	20.11.2015
Stand der Kartierung	23.05.2013
Maßstab	1:5 000

