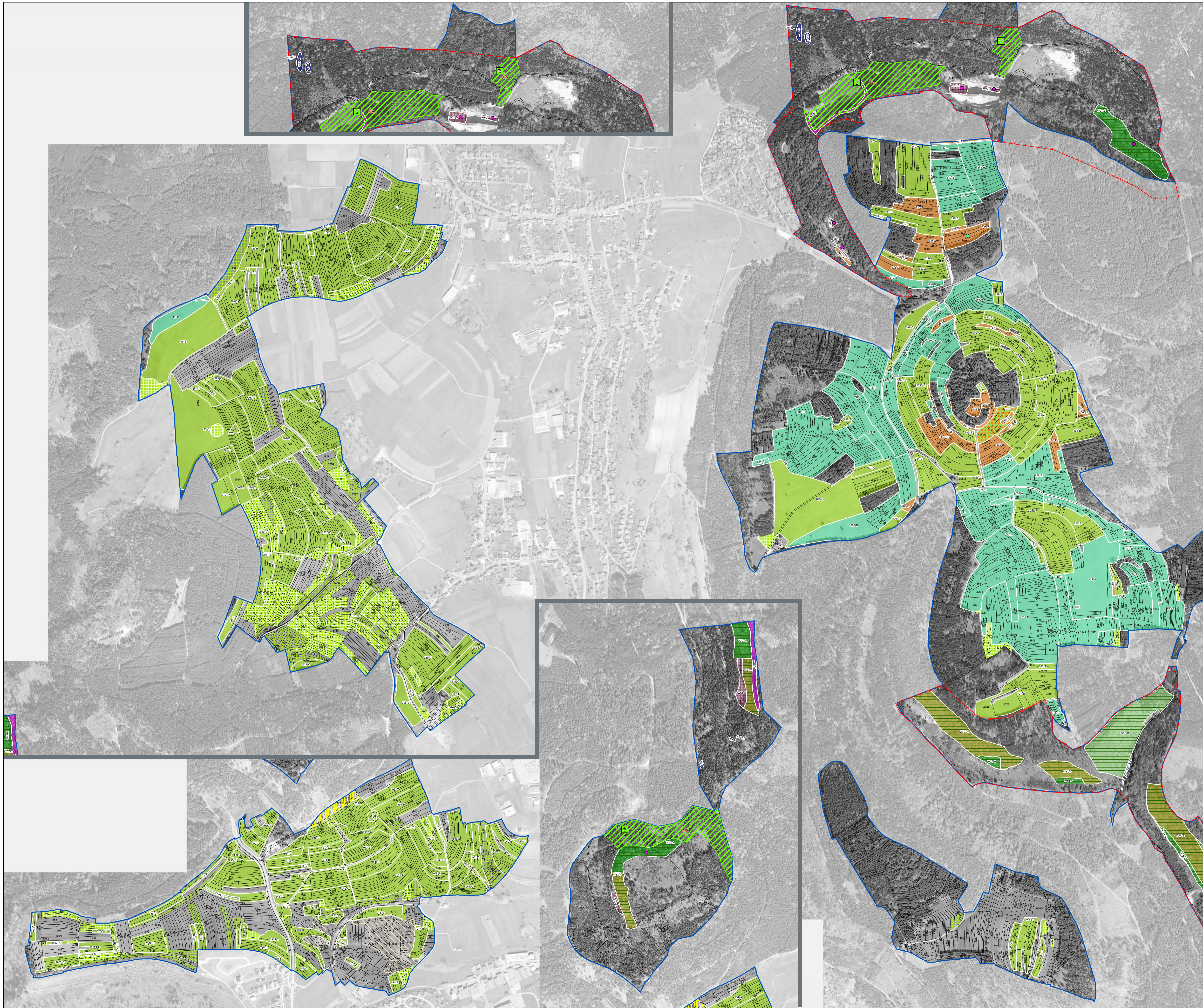


# Natura-2000-Managementplan 7919-311 „Großer Heuberg und Donautal“



## Lebensraumtypen: Bestand und Erhaltungsziele

229A Nummer der Erfassungseinheit (W... = Waldmodul) - Erhaltungszustand:  
A = hervorragend, B = gut, C = durchschnittlich  
wz:c

### Erhaltung der FFH-Lebensraumtypen in ihrem derzeitigen Zustand bzw. Aufwertung der verschlechterten Bestände

- 3150 Natürliche nährstoffreiche Seen
- 3260 Fließgewässer mit flutender Wasservegetation
- 4030 Trockene Heiden
- 5130 Wacholderheiden
- 6110\* Kalk-Pionierasen
- 6212 Kalk-Magerassen (submediterrane Halbtrockenrasen)
- 6212\* Kalk-Magerassen (submediterrane Halbtrockenrasen), orchideenreiche Bestände
- 6213 Kalk-Magerassen (Trockenrasen)
- 6230\* Artenreiche Borstgrasrasen
- 6431 Feuchte Hochstaudenfluren (der planaren bis montanen Höhenstufen)
- 6510 Magere Flachland-Mähwiesen
- 6510 Magere Flachland-Mähwiesen im Komplex mit submediterranen Halbtrockenrasen (6212)
- 6520 Berg-Mähwiesen
- 6520 Berg-Mähwiesen im Komplex mit submediterranen Halbtrockenrasen (6212)
- 6520 Berg-Mähwiesen im Komplex mit artenreichen Borstgrasrasen (6230\*)
- 7140 Übergangs- und Schwingrasenmoore
- 7220\* Kalktuffquellen
- 8160\* Kalkschutthalde
- 8210 Kalkfelsen mit Felsspaltenvegetation
- 8310 Höhlen
- 9130 Waldmeister-Buchwälder
- 9150 Orchideen-Buchwälder
- 9170 Labkraut-Eichen-Hainbuchwälder
- 9180\* Schlucht- und Hangmischwälder
- 91E0\* Auenwälder mit Erle, Esche, Weide
- 91U0 Kiefernwälder der sarmatischen Steppe

### Lebensraumtypen, die in Nebenbögen erfasst wurden

- 3260 Fließgewässer mit flutender Wasservegetation
- 6110\* Kalk-Pionierasen
- 6212 Kalk-Magerassen (submediterrane Halbtrockenrasen)
- 6213 Kalk-Magerassen (Trockenrasen)
- 6230\* Artenreiche Borstgrasrasen
- 6431 Feuchte Hochstaudenfluren (der planaren bis montanen Höhenstufen)
- 6510 Magere Flachland-Mähwiesen
- 6520 Berg-Mähwiesen
- 8160\* Kalkschutthalde
- 8210 Kalkfelsen mit Felsspaltenvegetation
- 8310 Höhlen
- 9180\* Schlucht- und Hangmischwälder
- 91E0\* Auenwälder mit Erle, Esche, Weide
- 91U0 Kiefernwälder der sarmatischen Steppe

### Verlustflächen FFH-Mähwiesen – Ziel: Wiederherstellung

- 6510 Magere Flachland-Mähwiesen und 6520 Berg-Mähwiesen, i. d. R. ehemals Wertstufe A/B, vorrangig wiederherzustellen
- 6510 Magere Flachland-Mähwiesen und 6520 Berg-Mähwiesen, überwiegend ehemals Wertstufe C

## Arten: Bestand (Lebensstätten/Artenfundpunkte) und Erhaltungsziele

33C Nummer der Erfassungseinheit - Erhaltungszustand:  
A = hervorragend, B = gut, C = durchschnittlich

### Erhaltung der Populationen und ihrer Lebensstätten in ihrem derzeitigen Zustand bzw. Aufwertung der verschlechterten Populationen und ihrer Lebensstätten

- | Lebensstätte | Fundpunkt | Arten   |
|--------------|-----------|---|
| 1014         | 1014      | Schmale Windschnecke ( <i>Vertigo angustior</i> ) |
| 1134         | 1134      | Bitterling ( <i>Rhodeus sericeus amarus</i> )     |
| 1163         | 1163      | Groppe ( <i>Cottus gobio</i> )                    |
| 1166         | 1166      | Kammolch ( <i>Triturus cristatus</i> )            |
| 1386         | 1386      | Grünes Koboldmoos ( <i>Buxbaumia viridis</i> )    |
| 1882         | 1882      | Dicke Trespe ( <i>Bromus grossus</i> )            |
| 1902         | 1902      | Frauenschuh ( <i>Cypripedium calceolus</i> )      |

Die Lebensstätten und Fundpunkte folgender Arten sind auf der Karte „Bestand und Ziele - Lebensstätten (II)“; Weitere Arten der FFH-Richtlinie“ abgebildet:  
1078\* Spanische Flagge (*Callimorpha quadripunctaria*)  
1087\* Alpenbock (*Rosalia alpina*)  
1304 Große Hufeisennase (*Rhinolophus ferrumequinum*)  
1323 Bechsteinfledermaus (*Myotis bechsteini*)  
1324 Großes Mausohr (*Myotis myotis*)  
1337 Biber (*Castor fiber*)  
1381 Grünes Besenmoos (*Dicranum viride*)

Die Lebensstätten und Fundpunkte von Vogelarten sind auf der Karte „Bestand und Ziele - Lebensstätten (III)“; Arten der Vogelschutzrichtlinie“ abgebildet.

## Lebensraumtypen: Entwicklungsziele

### Verbesserung des Erhaltungszustands von FFH-Lebensraumtypen

- 3260 Fließgewässer mit flutender Wasservegetation
- 7220\* Kalktuffquellen
- 8210 Kalkfelsen mit Felsspaltenvegetation
- 9150 Orchideen-Buchwälder
- 9180\* Schlucht- und Hangmischwälder
- 91U0 Kiefernwälder der sarmatischen Steppe

### Neuschaffung von Flächen mit FFH-Lebensraumtypen

- 3150 Natürliche nährstoffreiche Seen
- 5130 Wacholderheiden
- 6212 Kalk-Magerassen (submediterrane Halbtrockenrasen)
- 6510 Magere Flachland-Mähwiesen und 6520 Berg-Mähwiesen: Hohes Entwicklungspotenzial
- 6510 Magere Flachland-Mähwiesen und 6520 Berg-Mähwiesen: mittleres Entwicklungspotenzial

### Arten: Entwicklungsziele

#### Aufwertung bestehender Populationen und ihrer Lebensstätten Neuschaffung von Lebensstätten

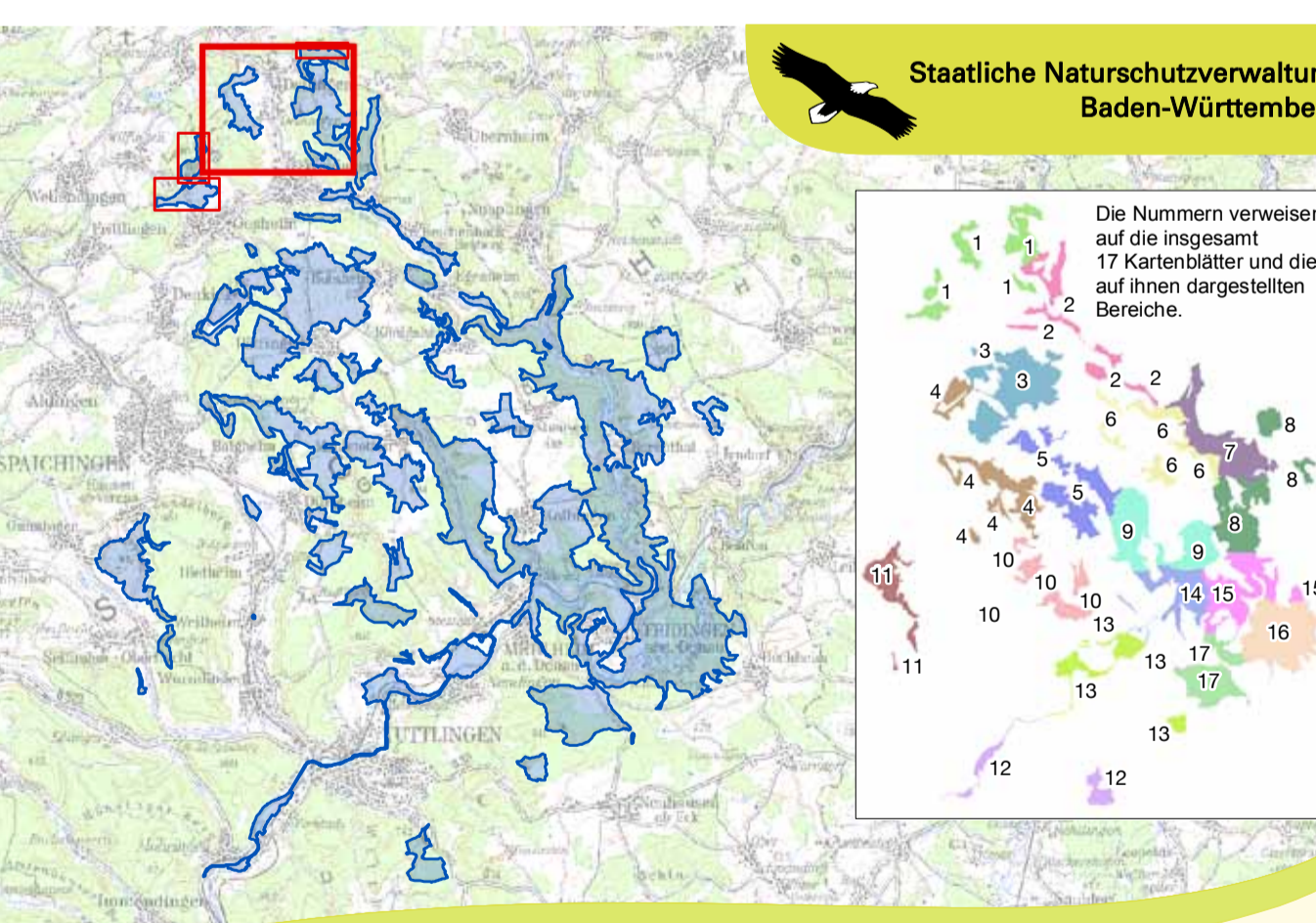
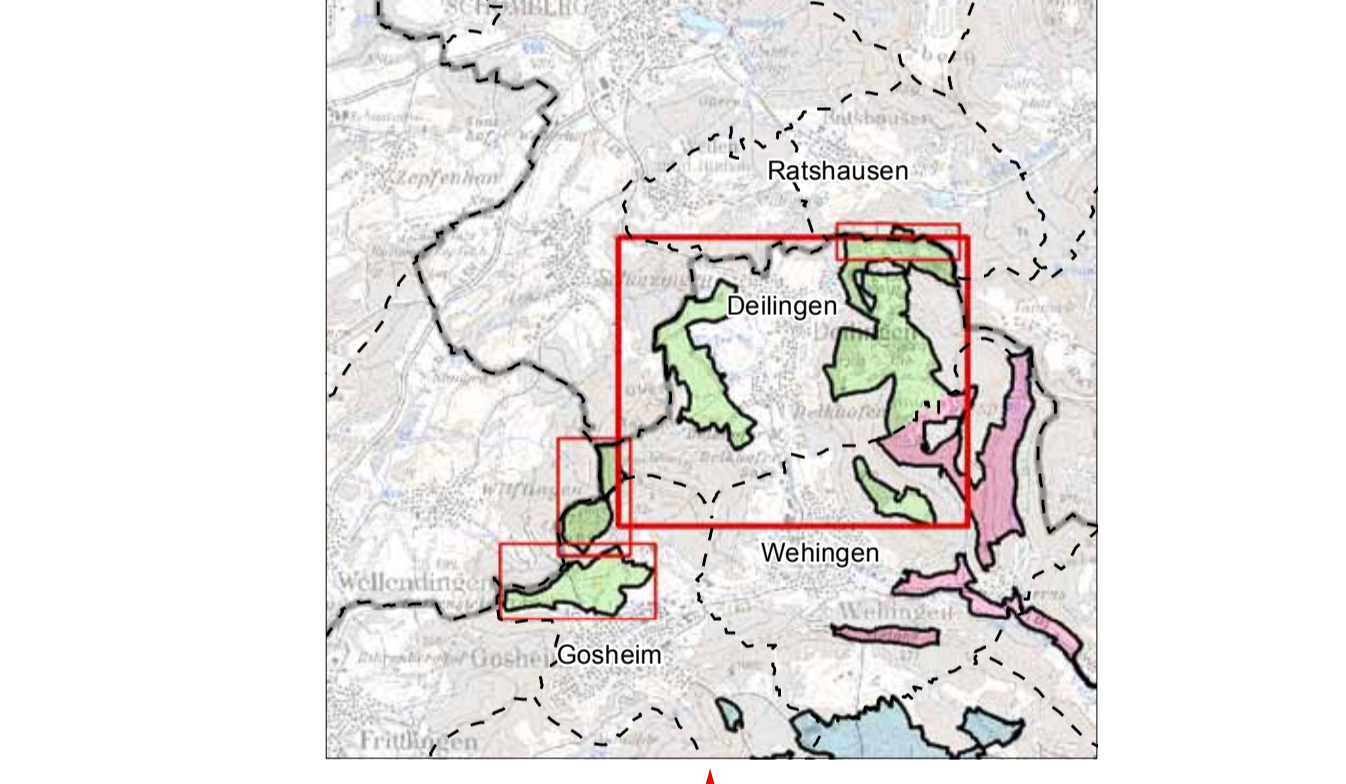
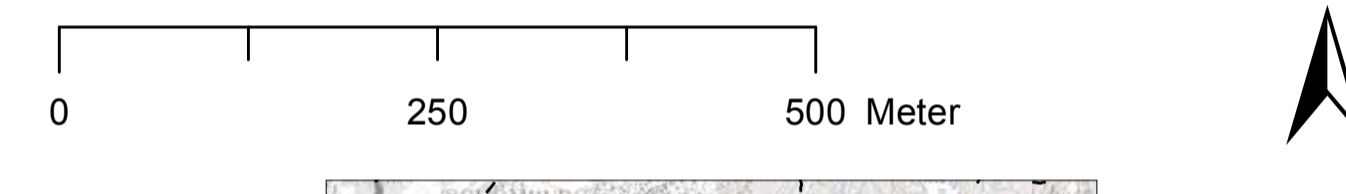
- 1014 Schmale Windschnecke (*Vertigo angustior*): (Neu-)Entwicklung geeigneter Lebensräume
  - 1166 Kammolch (*Triturus cristatus*): (Neu-)Entwicklung geeigneter Lebensräume
  - 1882 Dicke Trespe (*Bromus grossus*): Entwicklung bzw. Wiederherstellung von Lebensstätten im Bereich früherer Vorkommen
  - 1902 Frauenschuh (*Cypripedium calceolus*): Wiederherstellung günstiger Standortverhältnisse an ehemaligen Wuchsorten
- Ziele für weitere Arten sind auf den Karten „Bestand und Ziele - Lebensstätten (II)“; Weitere Arten der FFH-Richtlinie“ sowie „Bestand und Ziele - Lebensstätten (III)“; Arten der Vogelschutzrichtlinie“ abgebildet.

### Sonstige Informationen

- Flurstücke (mit Nummern, sofern darstellbar)
- FFH-Gebiet 7919-311 „Großer Heuberg und Donautal“
- Naturschutzgebiet oder Flächenhöher Naturdenkmal

Grundlage:  
Orthophoto 1 : 5.000 (DOP)  
Automatisiertes Liegenschaftskataster (ALK)  
Topographische Übersichtskarte 1 : 200.000 (TUK200)

© Landesamt für Geoinformation und Landentwicklung Baden-Württemberg (LGL) (www.lgl.bw.de) Az.: 2851 9-1/19



## Managementplan für das FFH-Gebiet 7919-311 „Großer Heuberg und Donautal“

### Bestand und Ziele FFH-Lebensraumtypen und Lebensstätten (I) Blatt 1 Gosheim – Deilingen

Bearbeiter: PAN GmbH, München  
Gezeichnet: Daniel Fuchs, Jörg Tischbe  
Geferigt: 2. November 2015  
Stand der Kartierung: September 2012  
Maßstab: 1 : 5.000 (w. ergänzt Juli 2014/Juni 2015)