

Natura-2000-Managementplan 7919-311 „Großer Heuberg und Donautal“



- Lebensraumtypen: Bestand und Erhaltungsziele**
- 229A Nummer der Erfassungseinheit (W... = Waldmodul) - Erhaltungszustand:
A = hervorragend, B = gut, C = durchschnittlich
wz:c
- Erhaltung der FFH-Lebensraumtypen in ihrem derzeitigen Zustand bzw. Aufwertung der verschlechterten Bestände**
- 3150 Natürliche nährstoffreiche Seen
 - 3260 Fließgewässer mit flutender Wasservegetation
 - 4030 Trockene Heiden
 - 5130 Wacholderheiden
 - 6110* Kalk-Pionierrasen
 - 6212 Kalk-Magerrasen (submediterrane Halbtrockenrasen)
 - 6212* Kalk-Magerrasen (submediterrane Halbtrockenrasen), orchideenreiche Bestände
 - 6213 Kalk-Magerrasen (Trockenrasen)
 - 6230* Artenreiche Borstgrasrasen
 - 6431 Feuchte Hochstaudenfluren (der planaren bis montanen Höhenstufen)
 - 6510 Magere Flachland-Mähwiesen
 - 6510 Magere Flachland-Mähwiesen im Komplex mit submediterranen Halbtrockenrasen (6212)
 - 6520 Berg-Mähwiesen
 - 6520 Berg-Mähwiesen im Komplex mit submediterranen Halbtrockenrasen (6212)
 - 6520 Berg-Mähwiesen im Komplex mit artenreichen Borstgrasrasen (6230*)
 - 7140 Übergangs- und Schwingrasenmoore
 - 7220* Kalktuffquellen
 - 8160* Kalkschutthalden
 - 8210 Kalkfelsen mit Felsspaltenvegetation
 - 8310 Höhlen
 - 9130 Waldmeister-Buchenwälder
 - 9150 Orchideen-Buchenwälder
 - 9170 Labkraut-Eichen-Hainbuchenwälder
 - 9180* Schlucht- und Hangmischwälder
 - 91E0* Auenwälder mit Erle, Esche, Weide
 - 91U0 Kiefernwälder der sarmatischen Steppe

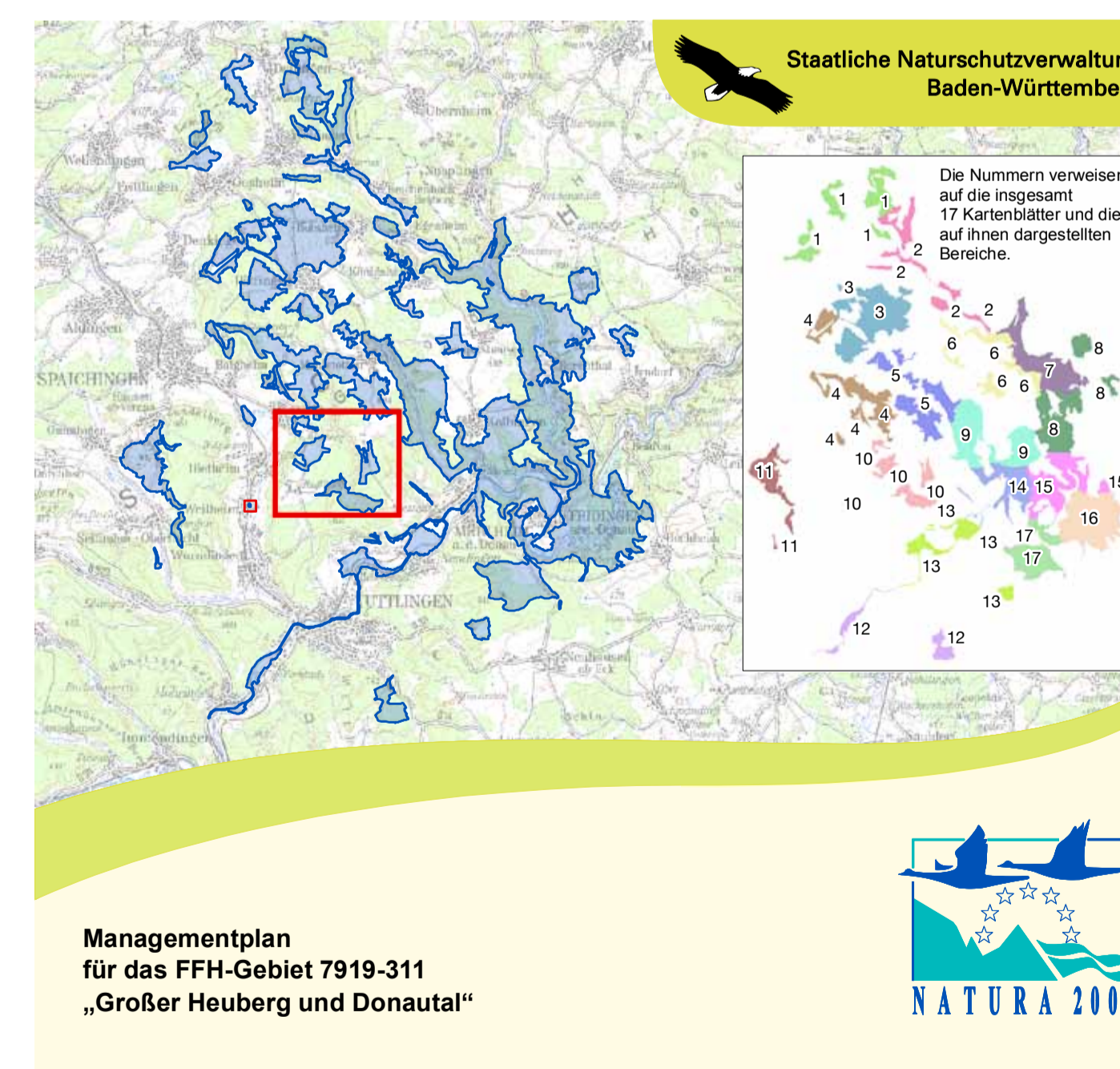
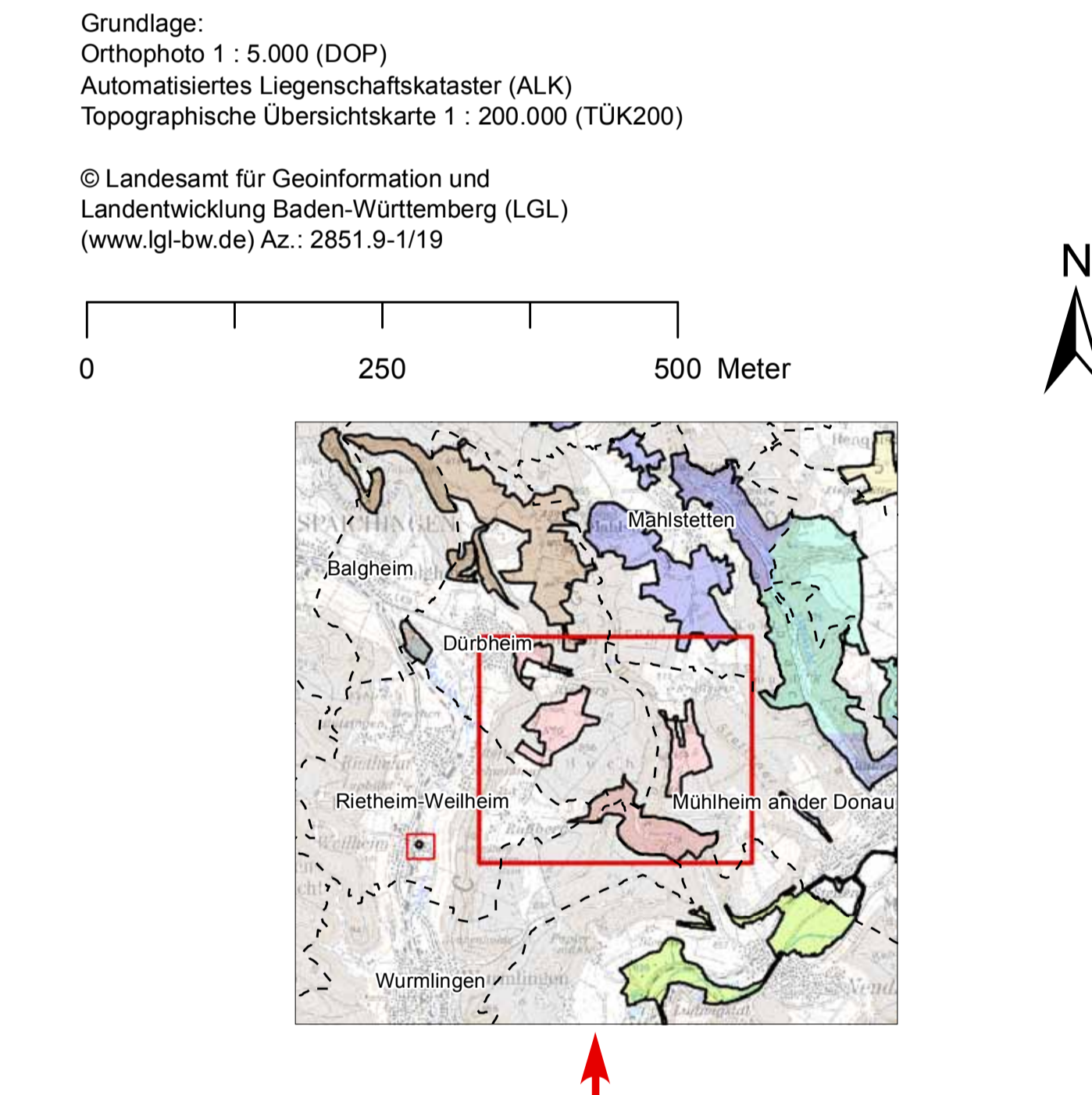
- Lebensraumtypen, die in Nebenbögen erfasst wurden**
- 3260 Fließgewässer mit flutender Wasservegetation
 - 6110* Kalk-Pionierrasen
 - 6212 Kalk-Magerrasen (submediterrane Halbtrockenrasen)
 - 6213 Kalk-Magerrasen (Trockenrasen)
 - 6230* Artenreiche Borstgrasrasen
 - 6431 Feuchte Hochstaudenfluren (der planaren bis montanen Höhenstufen)
 - 6510 Magere Flachland-Mähwiesen
 - 6520 Berg-Mähwiesen
 - 8160* Kalkschutthalden
 - 8210 Kalkfelsen mit Felsspaltenvegetation
 - 8310 Höhlen
 - 9180* Schlucht- und Hangmischwälder
 - 91E0* Auenwälder mit Erle, Esche, Weide
 - 91U0 Kiefernwälder der sarmatischen Steppe
- Verlustflächen FFH-Mähwiesen – Ziel: Wiederherstellung**
- 6510 Magere Flachland-Mähwiesen und 6520 Berg-Mähwiesen, i. d. R. ehemals Wertstufe A/B, vorrangig wiederherzustellen
 - 6510 Magere Flachland-Mähwiesen und 6520 Berg-Mähwiesen, überwiegend ehemals Wertstufe C

- Arten: Bestand (Lebensstätten/Artenfundpunkte) und Erhaltungsziele**
- 35C Nummer der Erfassungseinheit - Erhaltungszustand:
A = hervorragend, B = gut, C = durchschnittlich
- Erhaltung der Populationen und ihrer Lebensstätten in ihrem derzeitigen Zustand bzw. Aufwertung der verschlechterten Populationen und ihrer Lebensstätten**
- Lebensstätte Fundpunkt
- 1014 Schmale Windschnecke (*Vertigo angustior*)
 - 1134 Bitterling (*Rhodeus sericeus amarus*)
 - 1163 Gropppe (*Cottus gobio*)
 - 1166 Kammmolch (*Triturus cristatus*)
 - 1386 Grünes Koboldmoos (*Buxbaumia viridis*)
 - 1882 Dicke Trespe (*Bromus grossus*)
 - 1902 Frauenschuh (*Cypripedium calceolus*)

- Die Lebensstätten und Fundpunkte folgender Arten sind auf der Karte „Bestand und Ziele - Lebensstätten (I)“; Weitere Arten der FFH-Richtlinie“ abgebildet:
- 1078* Spanische Flügge (*Callimorpha quadripunctaria*)
 - 1087* Alpenbock (*Rosalia alpina*)
 - 1304 Große Hufeisennase (*Rhinolophus ferrumequinum*)
 - 1323 Bechsteinfledermaus (*Myotis bechsteinii*)
 - 1324 Großes Mausohr (*Myotis myotis*)
 - 1337 Biber (*Castor fiber*)
 - 1381 Grünes Besenmoos (*Dicranum viride*)
- Die Lebensstätten und Fundpunkte von Vogelarten sind auf der Karte „Bestand und Ziele - Lebensstätten (II)“; Arten der Vogelschutzrichtlinie“ abgebildet.

- Lebensraumtypen: Entwicklungsziele**
- Verbesserung des Erhaltungszustands von FFH-Lebensraumtypen**
- 3260 Fließgewässer mit flutender Wasservegetation
 - 7220* Kalktuffquellen
 - 8210 Kalkfelsen mit Felsspaltenvegetation
 - 9150 Orchideen-Buchenwälder
 - 9180* Schlucht- und Hangmischwälder
 - 91U0 Kiefernwälder der sarmatischen Steppe
- Neuschaffung von Flächen mit FFH-Lebensraumtypen**
- 3150 Natürliche nährstoffreiche Seen
 - 5130 Wacholderheiden
 - 6212 Kalk-Magerrasen (submediterrane Halbtrockenrasen)
 - 6510 Magere Flachland-Mähwiesen und 6520 Berg-Mähwiesen: hohes Entwicklungspotenzial
 - 6510 Magere Flachland-Mähwiesen und 6520 Berg-Mähwiesen: mittleres Entwicklungspotenzial
- Arten: Entwicklungsziele**
- Aufwertung bestehender Populationen und ihrer Lebensstätten Neuschaffung von Lebensstätten**
- 1014 Schmale Windschnecke (*Vertigo angustior*): (Neu-)Entwicklung geeigneter Lebensräume
 - 1166 Kammmolch (*Triturus cristatus*): (Neu-)Entwicklung geeigneter Lebensräume
 - 1882 Dicke Trespe (*Bromus grossus*): Entwicklung bzw. Wiederherstellung von Lebensstätten im Bereich früherer Vorkommen
 - 1902 Frauenschuh (*Cypripedium calceolus*): Wiederherstellung günstiger Standortverhältnisse an ehemaligen Wuchsorten
- Ziele für weitere Arten sind auf den Karten „Bestand und Ziele - Lebensstätten (I)“; Weitere Arten der FFH-Richtlinie“ sowie „Bestand und Ziele - Lebensstätten (II)“; Arten der Vogelschutzrichtlinie“ abgebildet.

- Sonstige Informationen**
- Flurstücke (mit Nummern, sofern darstellbar)
 - FFH-Gebiet 7919-311 „Großer Heuberg und Donautal“
 - Naturschutzgebiet oder Flächenhöher Naturdenkmal



Managementplan für das FFH-Gebiet 7919-311 „Großer Heuberg und Donautal“

Bestand und Ziele FFH-Lebensraumtypen und Lebensstätten (I)
Blatt 10 Dürbheim – Nendingen

Bearbeiter: PAN GmbH, München
Gezeichnet: Daniel Fuchs, Jörg Tschiche
Gefertigt: 2. November 2015
Stand der Kartierung: September 2012
(w. ergänzt Juli 2014/Juni 2015)
Maßstab: 1 : 5.000