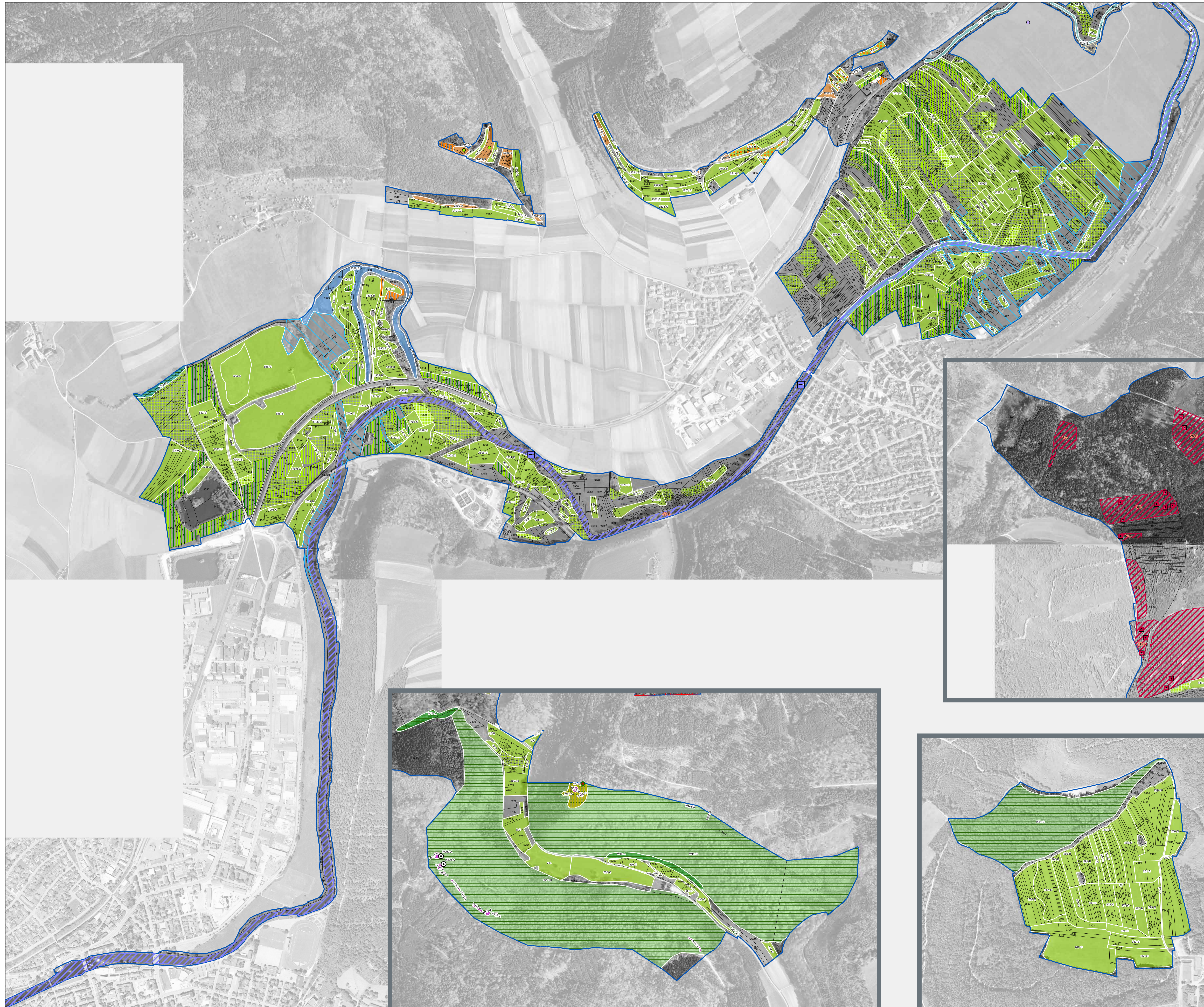


Natura-2000-Managementplan 7919-311 „Großer Heuberg und Donautal“



Lebensraumtypen: Bestand und Erhaltungsziele

229 A Nummer der Erfassungseinheit (W... = Waldmodul) - Erhaltungszustand:
wz.c A = hervorragend, B = gut, C = durchschnittlich

Erhaltung der FFH-Lebensraumtypen in ihrem derzeitigen Zustand bzw. Aufwertung der verschlechterten Bestände

- 3150 Natürliche nährstoffreiche Seen
- 3260 Fließgewässer mit flutender Wasservegetation
- 4030 Trockene Heiden
- 5130 Wacholderheiden
- 6110* Kalk-Pionierrasen
- 6212 Kalk-Magerassen (submediterrane Halbtrockenrasen)
- 6212* Kalk-Magerassen (submediterrane Halbtrockenrasen), orchideenreiche Bestände
- 6213 Kalk-Magerassen (Trockenrasen)
- 6230* Artenreiche Borstgrasrasen
- 6431 Feuchte Hochstaudenfluren (der planaren bis montanen Höhenstufen)
- 6510 Magere Flachland-Mähwiesen
- Magere Flachland-Mähwiesen im Komplex mit submediterranen Halbtrockenrasen (6212)
- 6520 Berg-Mähwiesen
- Berg-Mähwiesen im Komplex mit submediterranen Halbtrockenrasen (6212)
- Berg-Mähwiesen im Komplex mit artenreichen Borstgrasrasen (6230*)
- 7140 Übergangs- und Schwingrasenmoore
- 7220* Kalktuffquellen
- 8160* Kalkschutthalden
- 8210 Kalkfelsen mit Felsspaltenvegetation
- 8310 Höhlen
- 9130 Waldmeister-Buchwälder
- 9150 Orchideen-Buchwälder
- 9170 Labkraut-Eichen-Hainbuchenwälder
- 9180* Schlucht- und Hangmischwälder
- 91E0* Auenwälder mit Erle, Esche, Weide
- 91U0 Kiefernwälder der sarmatischen Steppe

Lebensraumtypen, die in Nebenbögen erfasst wurden

- 3260 Fließgewässer mit flutender Wasservegetation
- 6110* Kalk-Pionierrasen
- 6212 Kalk-Magerassen (submediterrane Halbtrockenrasen)
- 6213 Kalk-Magerassen (Trockenrasen)
- 6230* Artenreiche Borstgrasrasen
- 6431 Feuchte Hochstaudenfluren (der planaren bis montanen Höhenstufen)
- 6510 Magere Flachland-Mähwiesen
- 6520 Berg-Mähwiesen
- 8160* Kalkschutthalden
- 8210 Kalkfelsen mit Felsspaltenvegetation
- 8310 Höhlen
- 9180* Schlucht- und Hangmischwälder
- 91E0* Auenwälder mit Erle, Esche, Weide
- 91U0 Kiefernwälder der sarmatischen Steppe

Verlustflächen FFH-Mähwiesen – Ziel: Wiederherstellung

- 6510 Magere Flachland-Mähwiesen und 6520 Berg-Mähwiesen, i. d. R. ehemals Wertstufe A/B, vorrangig wiederherzustellen
- 6510 Magere Flachland-Mähwiesen und 6520 Berg-Mähwiesen, überwiegend ehemals Wertstufe C

Arten: Bestand (Lebensstätten/Artenfundpunkte) und Erhaltungsziele

33 C Nummer der Erfassungseinheit - Erhaltungszustand:
A = hervorragend, B = gut, C = durchschnittlich

Erhaltung der Populationen und ihrer Lebensstätten in ihrem derzeitigen Zustand bzw. Aufwertung der verschlechterten Populationen und ihrer Lebensstätten

- | Lebensstätte | Fundpunkt | Arten |
|--------------|-----------|---------------------------------------------------|
| 1014 | 1014 | Schmale Windschnecke (<i>Vertigo angustior</i>) |
| 1134 | 1134 | Bitterling (<i>Rhodeus sericeus amarus</i>) |
| 1163 | 1163 | Groppe (<i>Cottus gobio</i>) |
| 1166 | 1166 | Kammolch (<i>Triturus cristatus</i>) |
| 1386 | 1386 | Grünes Koboldmoos (<i>Buxbaumia viridis</i>) |
| 1882 | 1882 | Dicke Trespe (<i>Bromus grossus</i>) |
| 1902 | 1902 | Frauenschuh (<i>Cypripedium calceolus</i>) |

Die Lebensstätten und Fundpunkte folgender Arten sind auf der Karte „Bestand und Ziele - Lebensstätten (II)“; Weitere Arten der FFH-Richtlinie“ abgebildet:
1078* Spanische Flagge (*Callimorpha quadripunctaria*)
1087* Alpenbock (*Rosalia alpina*)
1304 Große Hufeisennase (*Rhinolophus ferrumequinum*)
1323 Bechsteinfledermaus (*Myotis bechsteinii*)
1324 Großes Mausohr (*Myotis myotis*)
1337 Biber (*Castor fiber*)
1381 Grünes Besenmoos (*Dicranum viride*)

Die Lebensstätten und Fundpunkte von Vogelarten sind auf der Karte „Bestand und Ziele - Lebensstätten (III)“; Arten der Vogelschutzrichtlinie“ abgebildet.

Lebensraumtypen: Entwicklungsziele

Verbesserung des Erhaltungszustands von FFH-Lebensraumtypen

- 3260 Fließgewässer mit flutender Wasservegetation
- 7220* Kalktuffquellen
- 8210 Kalkfelsen mit Felsspaltenvegetation
- 9150 Orchideen-Buchwälder
- 9180* Schlucht- und Hangmischwälder
- 91U0 Kiefernwälder der sarmatischen Steppe

Neuschaffung von Flächen mit FFH-Lebensraumtypen

- 3150 Natürliche nährstoffreiche Seen
- 5130 Wacholderheiden
- 6212 Kalk-Magerassen (submediterrane Halbtrockenrasen)
- 6510 Magere Flachland-Mähwiesen und 6520 Berg-Mähwiesen: Hohes Entwicklungspotenzial
- 6510 Magere Flachland-Mähwiesen und 6520 Berg-Mähwiesen: mittleres Entwicklungspotenzial

Arten: Entwicklungsziele

Aufwertung bestehender Populationen und ihrer Lebensstätten Neuschaffung von Lebensstätten

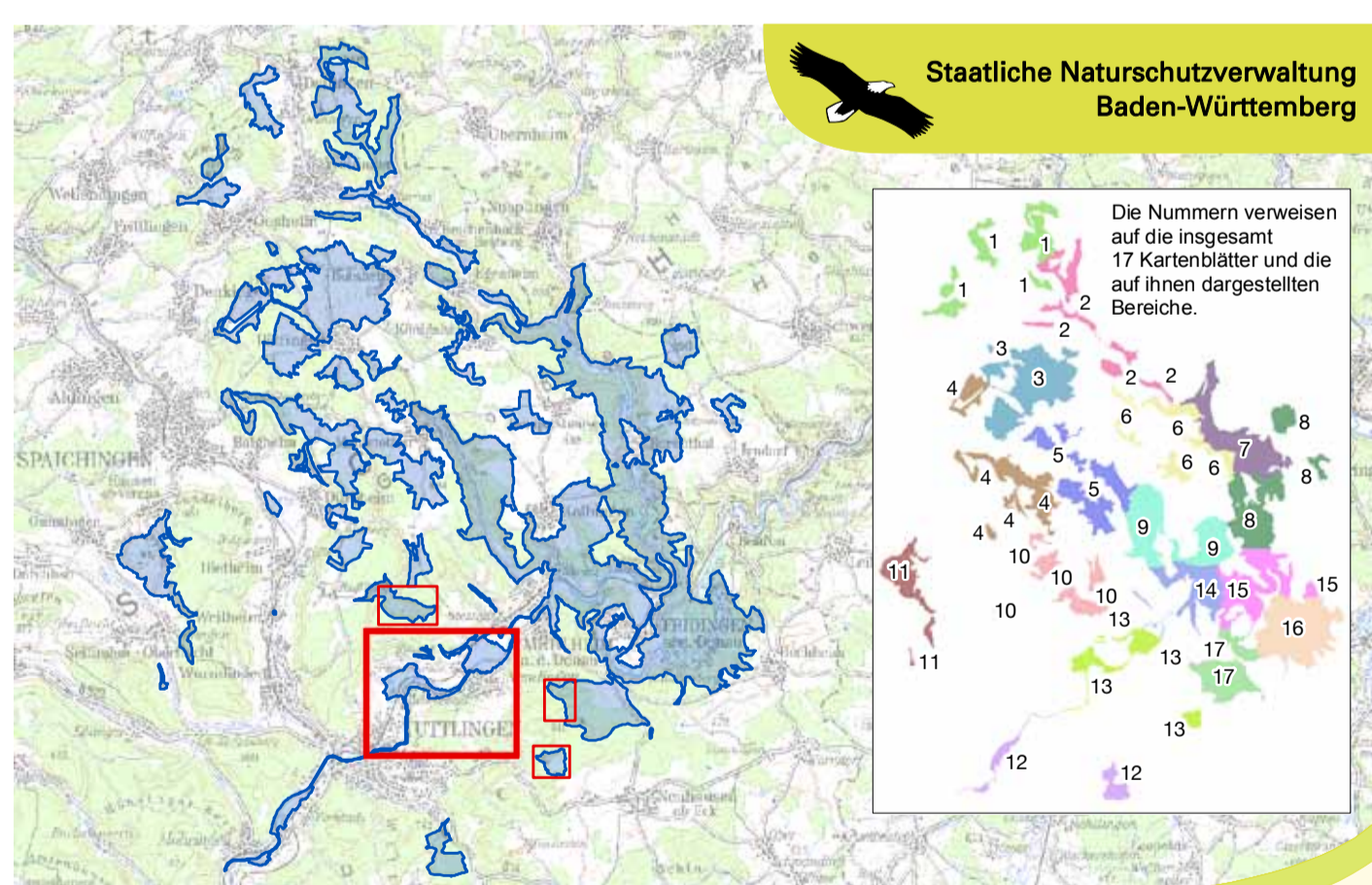
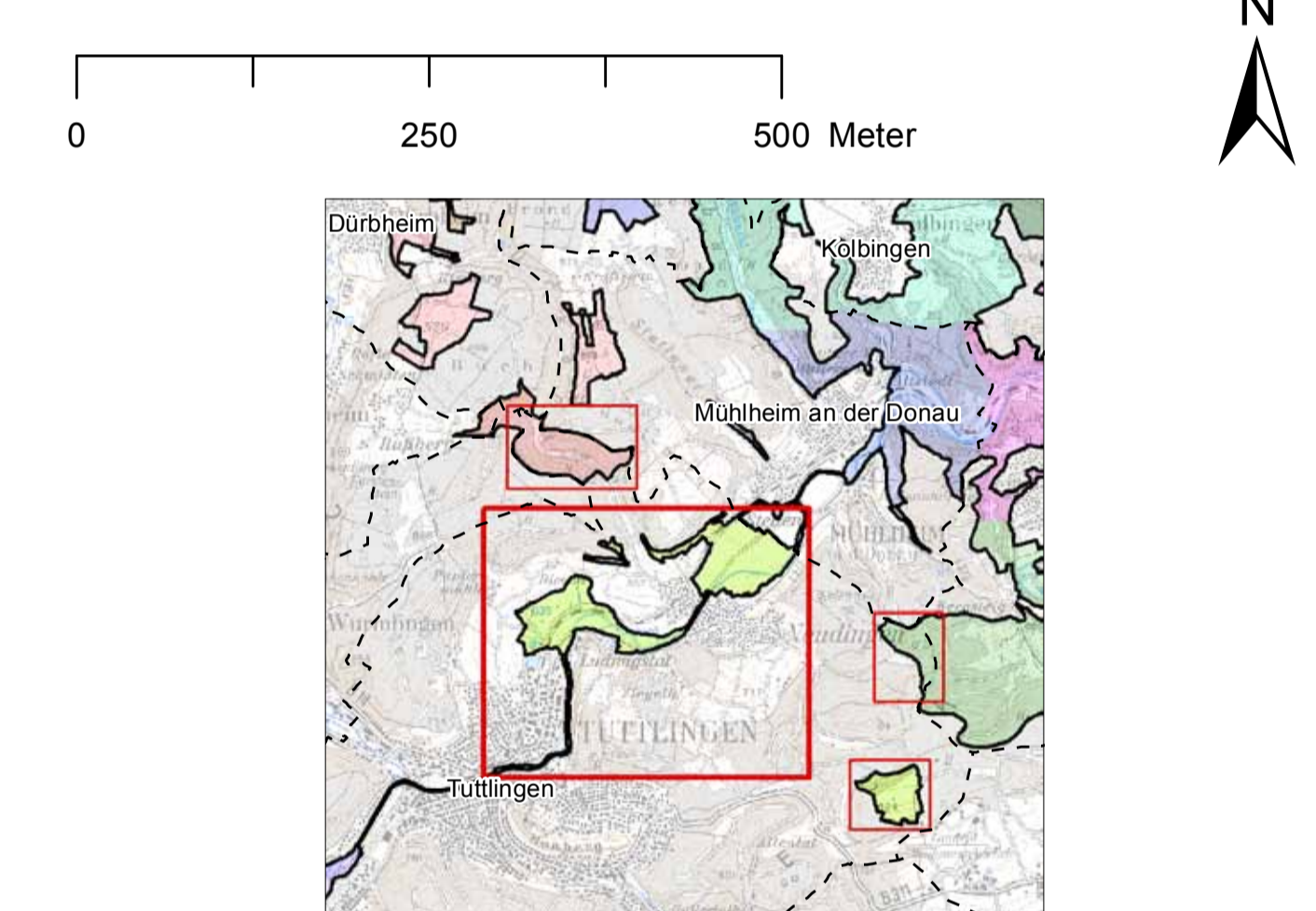
- 1014 Schmale Windschnecke (*Vertigo angustior*): (Neu-)Entwicklung geeigneter Lebensräume
 - 1166 Kammolch (*Triturus cristatus*): (Neu-)Entwicklung geeigneter Lebensräume
 - 1882 Dicke Trespe (*Bromus grossus*): Entwicklung bzw. Wiederherstellung von Lebensstätten im Bereich früherer Vorkommen
 - 1902 Frauenschuh (*Cypripedium calceolus*): Wiederherstellung günstiger Standortverhältnisse an ehemaligen Wuchsorten
- Ziele für weitere Arten sind auf den Karten „Bestand und Ziele - Lebensstätten (II)“; Weitere Arten der FFH-Richtlinie“ sowie „Bestand und Ziele - Lebensstätten (III)“; Arten der Vogelschutzrichtlinie“ abgebildet.

Sonstige Informationen

- Flurstücke (mit Nummern, sofern darstellbar)
- FFH-Gebiet 7919-311 „Großer Heuberg und Donautal“
- Naturschutzgebiet oder Flächenhöhen Naturdenkmal

Grundlage:
Orthophoto 1 : 5.000 (DOP)
Automatisiertes Liegenschaftskataster (ALK)
Topographische Übersichtskarte 1 : 200.000 (TUK200)

© Landesamt für Geoinformation und
Ländentwicklung Baden-Württemberg (LGL)
(www.lgl.bw.de) Az.: 2851 9-1/19



Managementplan
für das FFH-Gebiet 7919-311
„Großer Heuberg und Donautal“



Bestand und Ziele FFH-Lebensraumtypen und Lebensstätten (I)

Blatt 13 Tuttingen – Mühlheim

Bearbeiter: PAN GmbH, München
Gezeichnet: Daniel Fuchs, Jörg Tschiche
Geferligt: 2. November 2015
Stand der Kartierung: September 2012
(w. ergänzt Juli 2014/Juni 2015)
Maßstab: 1 : 5.000

