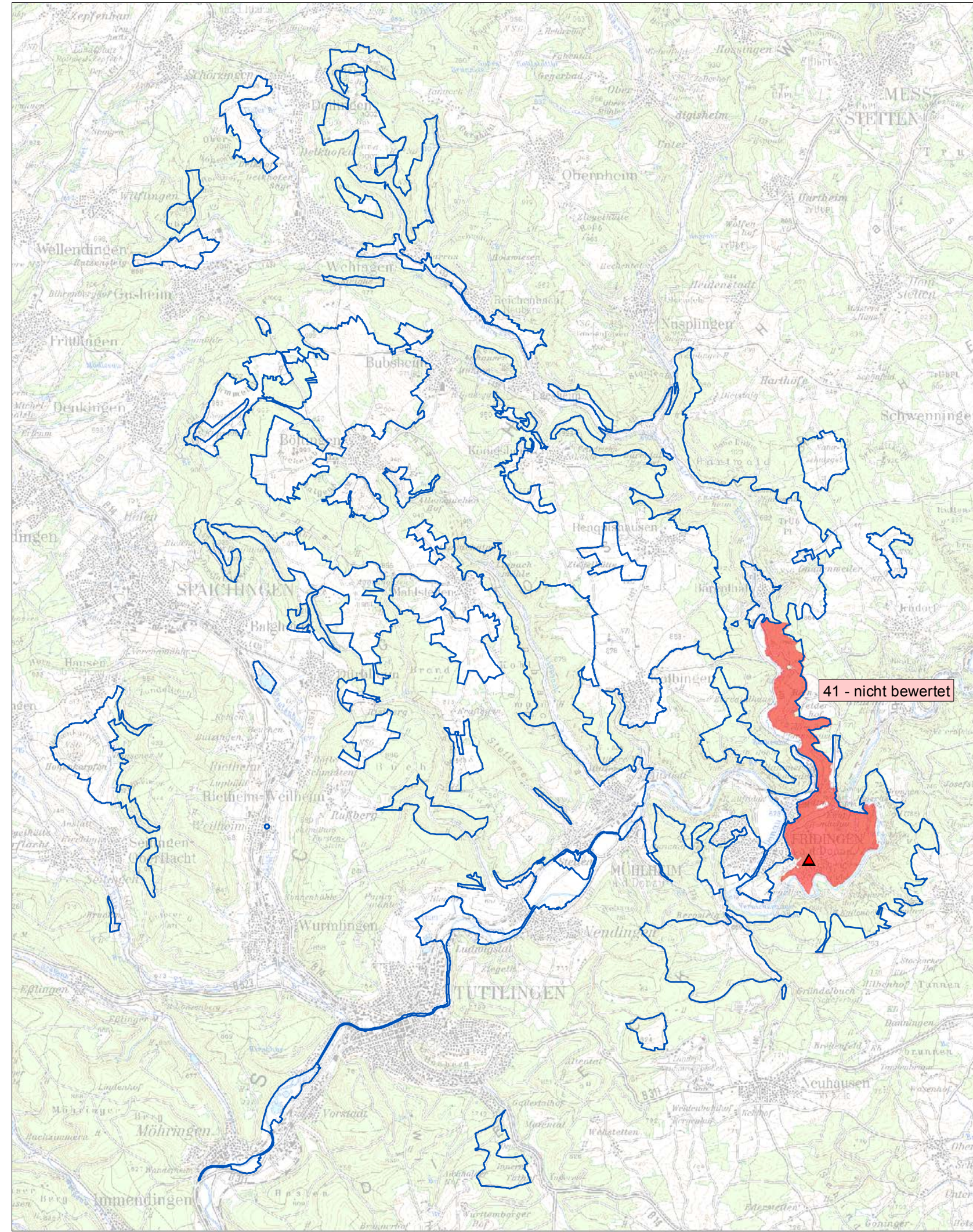
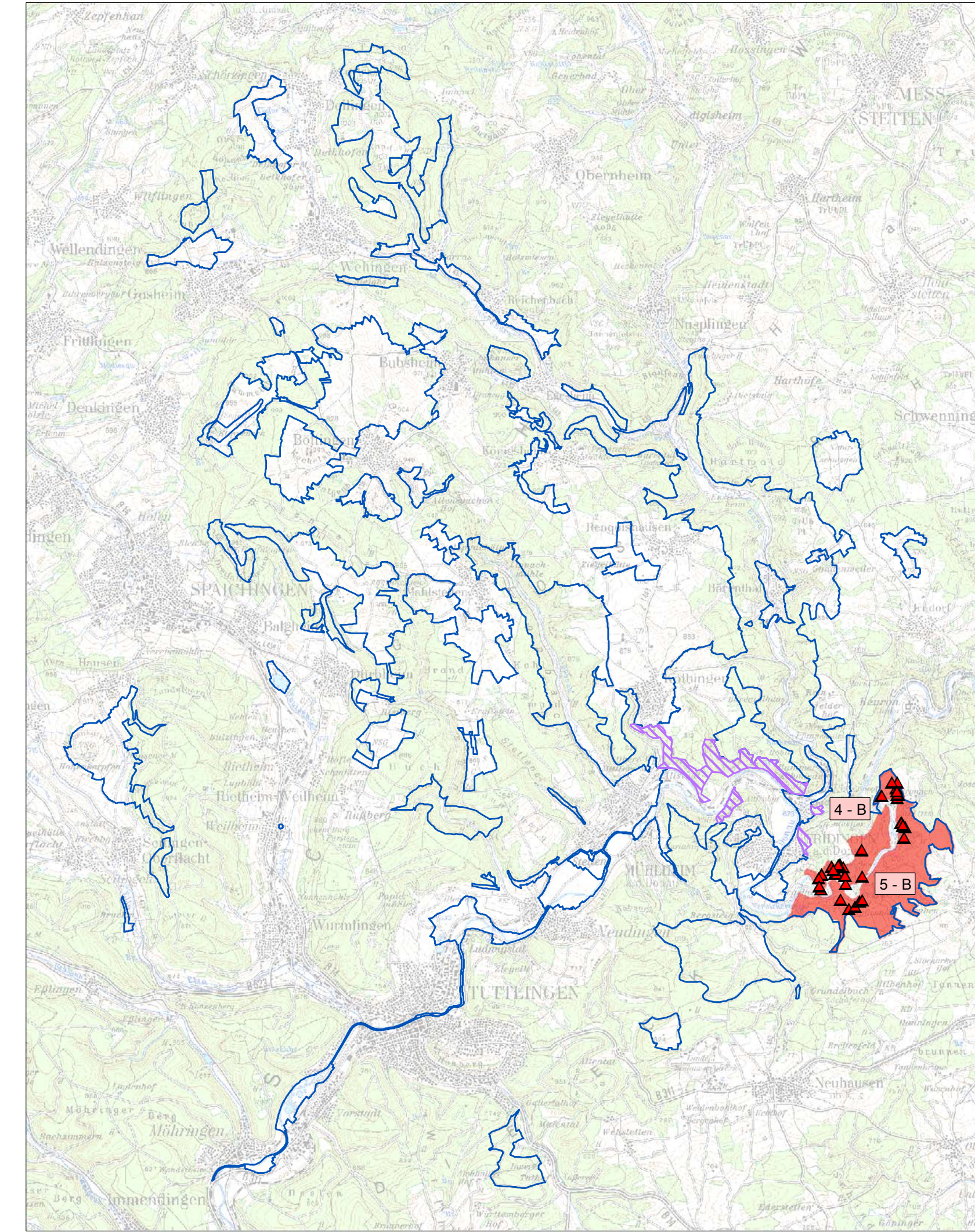


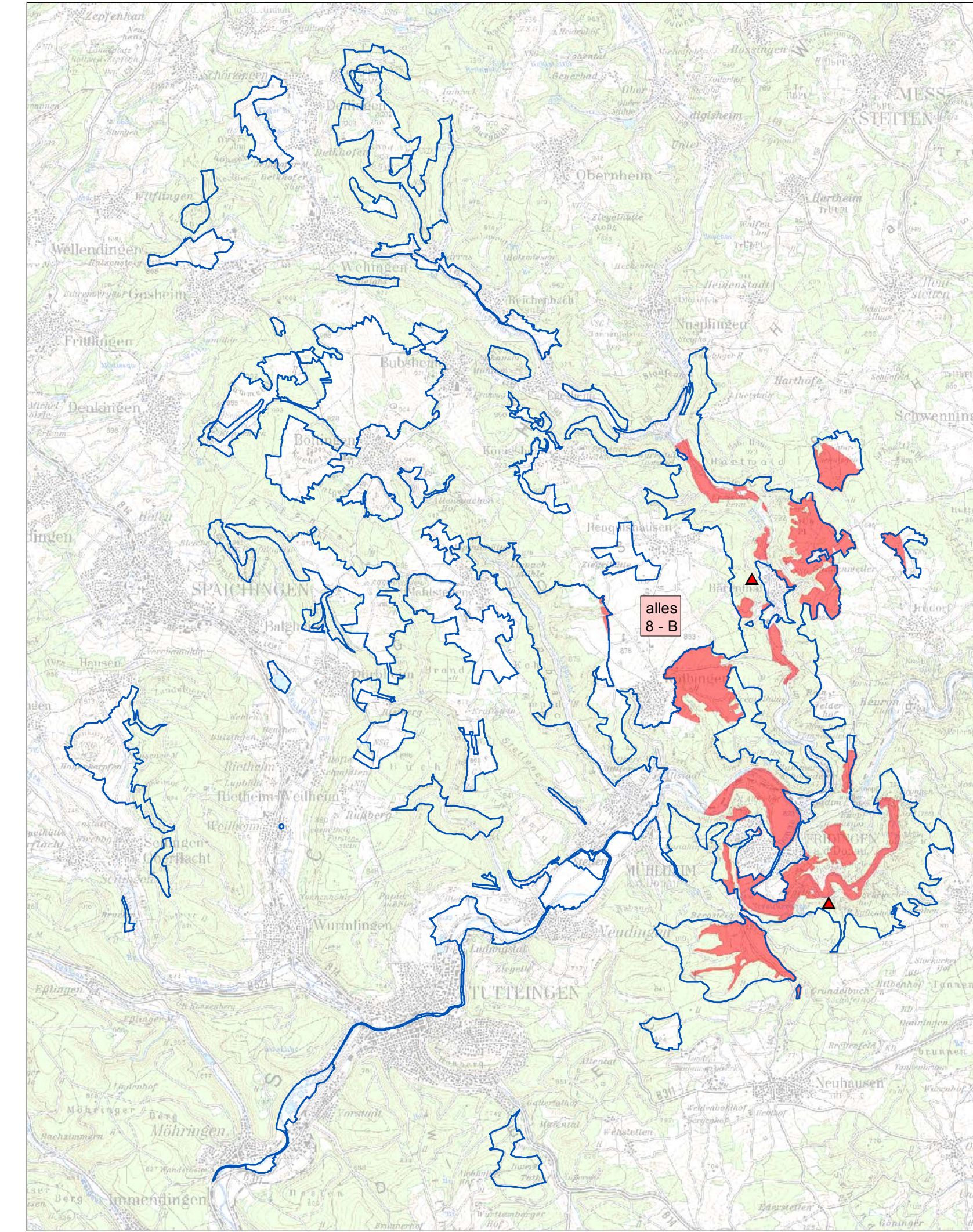
Natura-2000-Managementplan 7919-311 „Großer Heuberg und Donautal“



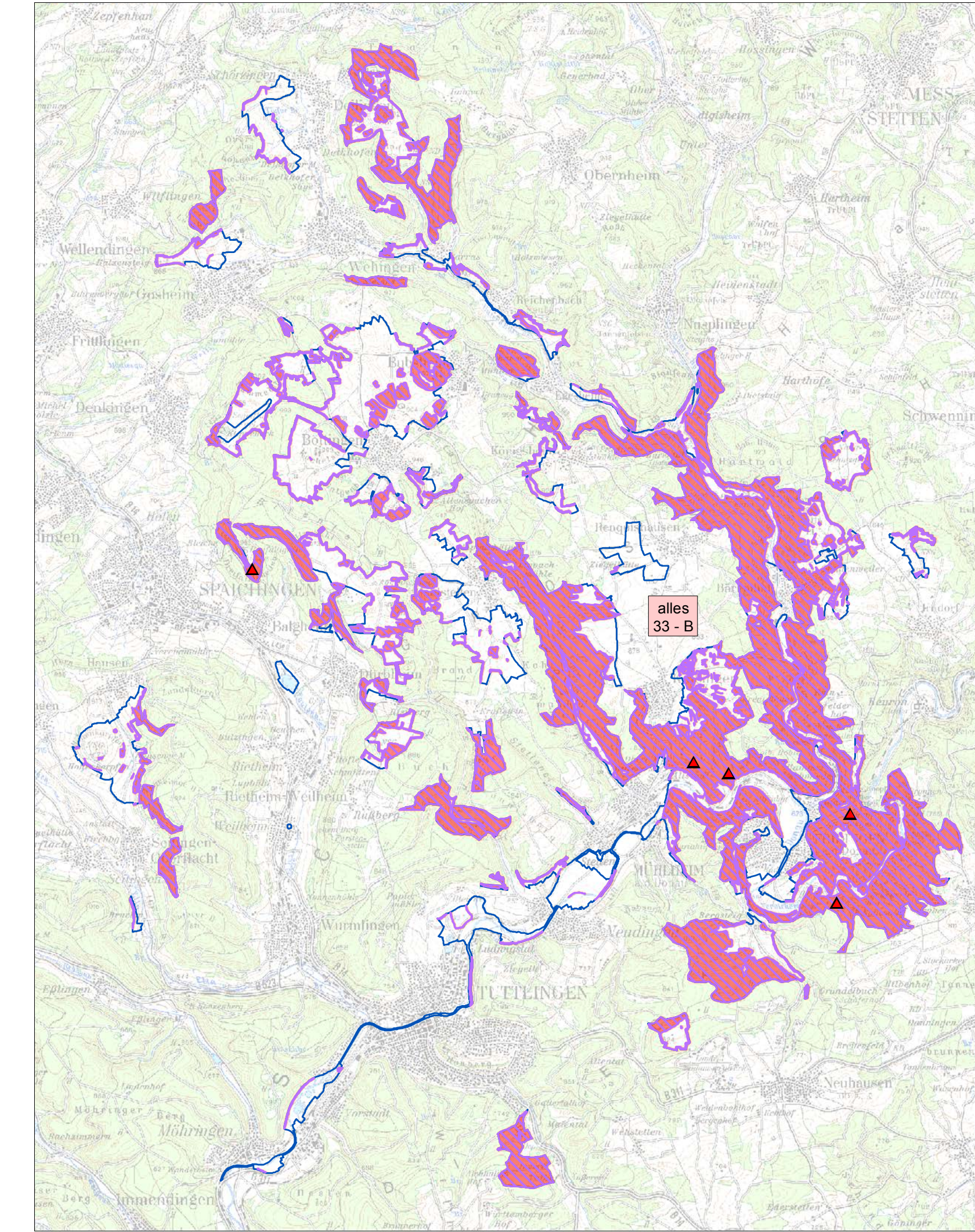
1078* Spanische Flagge (*Callimorpha quadripunctaria*)
 Erhaltungsziel: siehe Teilkarten links



1087* Alpenbock (*Rosalia alpina*)
 Erhaltungsziel: siehe Teilkarten links
 Entwicklung einer weiteren Lebensstätte: Biotopverbund



1304 Große Huftseisnase (*Rhinolophus ferrumequinum*)
 Erhaltungsziel: siehe Teilkarten links



1323 Bechsteinfledermaus (*Myotis bechsteinii*)
 Erhaltungsziel: siehe Teilkarten links
 Verbesserung des Erhaltungszustands der Lebensstätten

Arten: Bestand (Lebensstätten/Artenfundpunkte) und Erhaltungsziele

- 4-A Nummer der Erfassungseinheit – Erhaltungszustand (soweit ermittelt): A = hervorragend, B = gut, C = durchschnittlich
- ▲ Artenfundpunkt; beim Biber: Lage der bekannten Baue

Erhaltung der Populationen und ihrer Lebensstätten in ihrem derzeitigen Zustand bzw. Aufwertung der verschlechterten Populationen und ihrer Lebensstätten

Die Lebensstätten und Fundpunkte folgender Arten sind auf den Teilkarten links abgebildet:

- 1078* Spanische Flagge (*Callimorpha quadripunctaria*)
- 1087* Alpenbock (*Rosalia alpina*)
- 1304 Große Huftseisnase (*Rhinolophus ferrumequinum*)
- 1323 Bechsteinfledermaus (*Myotis bechsteinii*)
- 1324 Großes Mausohr (*Myotis myotis*)
- 1337 Biber (*Castor fiber*)
- 1381 Grünes Besenmoos (*Dicranum viride*)

Die Lebensstätten und Fundpunkte weiterer Arten sind im Maßstab 1 : 5.000 auf der Karte „Bestand und Ziele – FFH-Lebensraumtypen und Lebensstätten (I)“ abgebildet:

- 1014 Schmale Windschnecke (*Vertigo angustior*)
- 1134 Bitterling (*Rhodeus sericeus amarus*)
- 1163 Groppe (*Cottus gobio*)
- 1166 Kammolch (*Triturus cristatus*)
- 1386 Grünes Koboldmoos (*Buxbaumia viridis*)
- 1882 Dicke Trespe (*Bromus grossus*)
- 1902 Frauenschuh (*Cypripedium calceolus*)

Die Lage dieser Artvorkommen im FFH-Gebiet ist auf der rechten unteren Teilkarte abgebildet.

Die Lebensstätten und Fundpunkte von Vogelarten sind auf der Karte „Bestand und Ziele – Lebensstätten (II): Arten der Vogelschutzrichtlinie“ abgebildet.

Arten: Entwicklungsziele

Aufwertung bestehender Populationen und ihrer Lebensstätten bzw. Neuschaffung von Lebensstätten

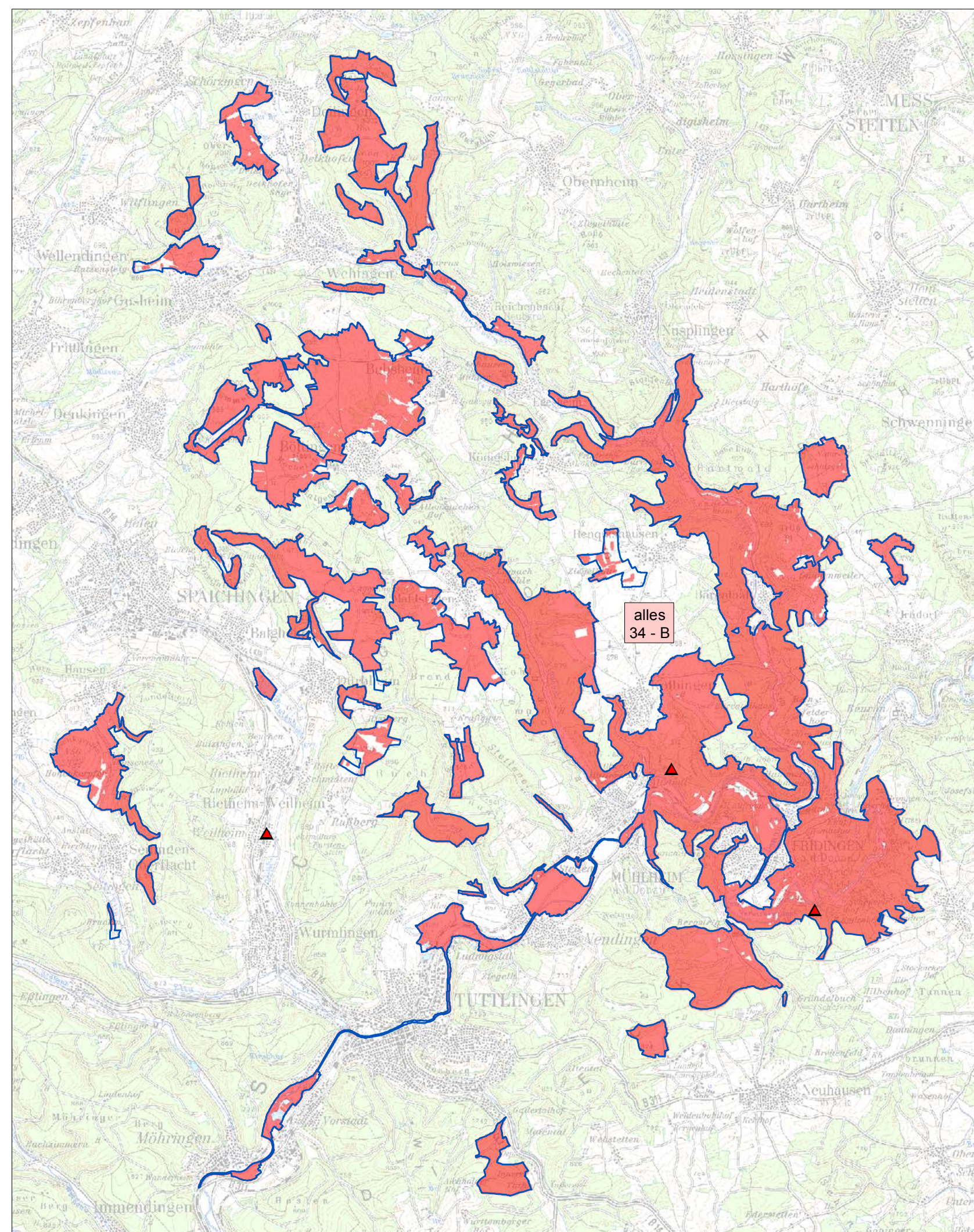
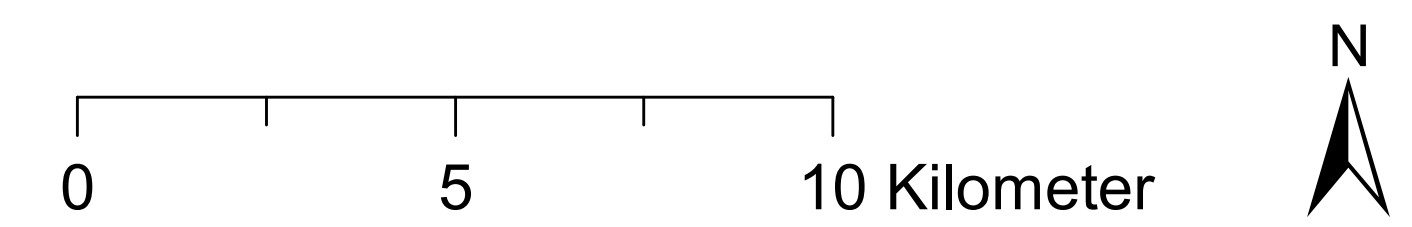
Entwicklungsziel: siehe Teilkarten links

Sonstige Informationen

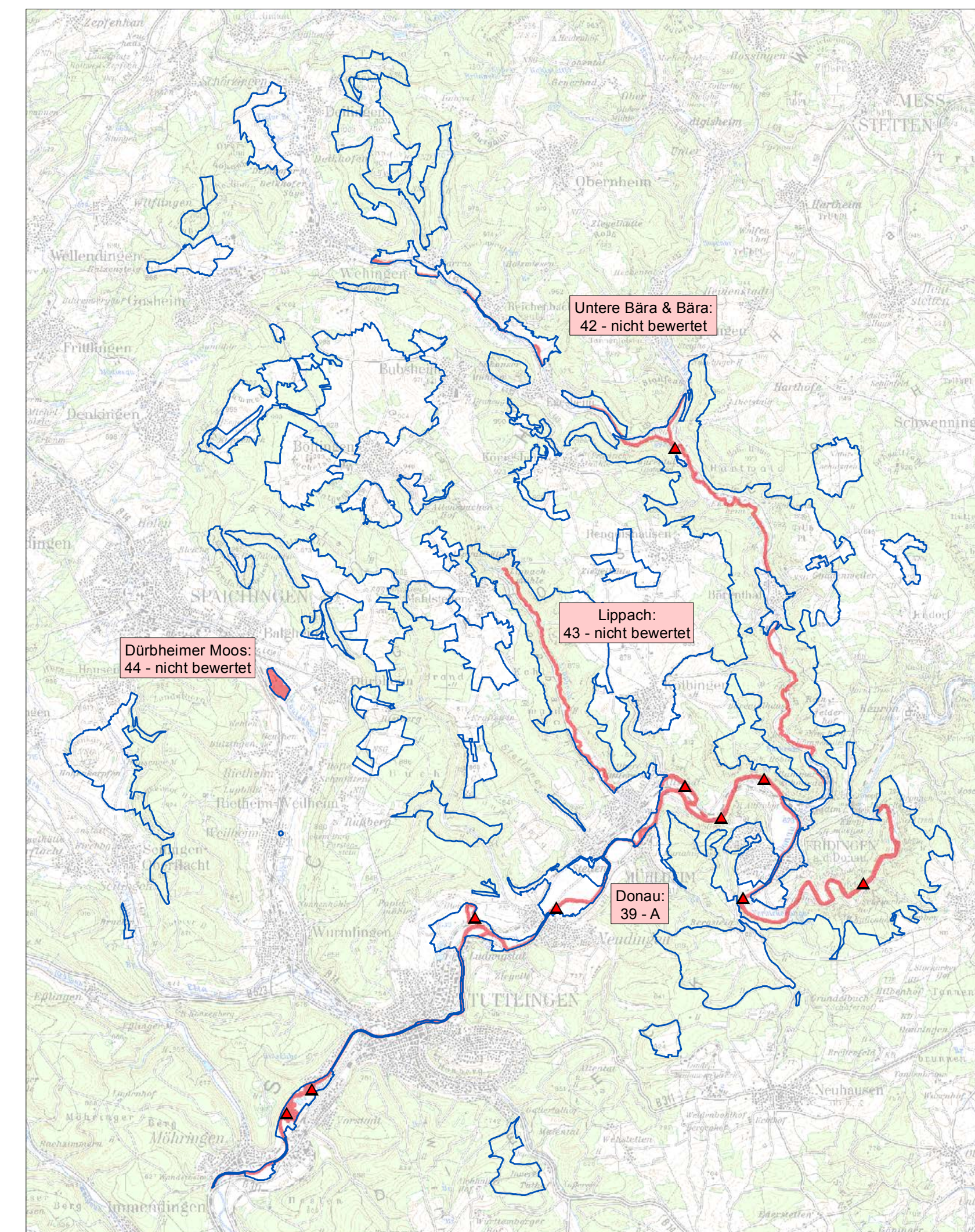
FFH-Gebiet 7919-311 „Großer Heuberg und Donautal“

Grundlage:
 Topographische Karte 1 : 100.000 (TK100)
 Topographische Übersichtskarte 1 : 200.000 (TUK200)

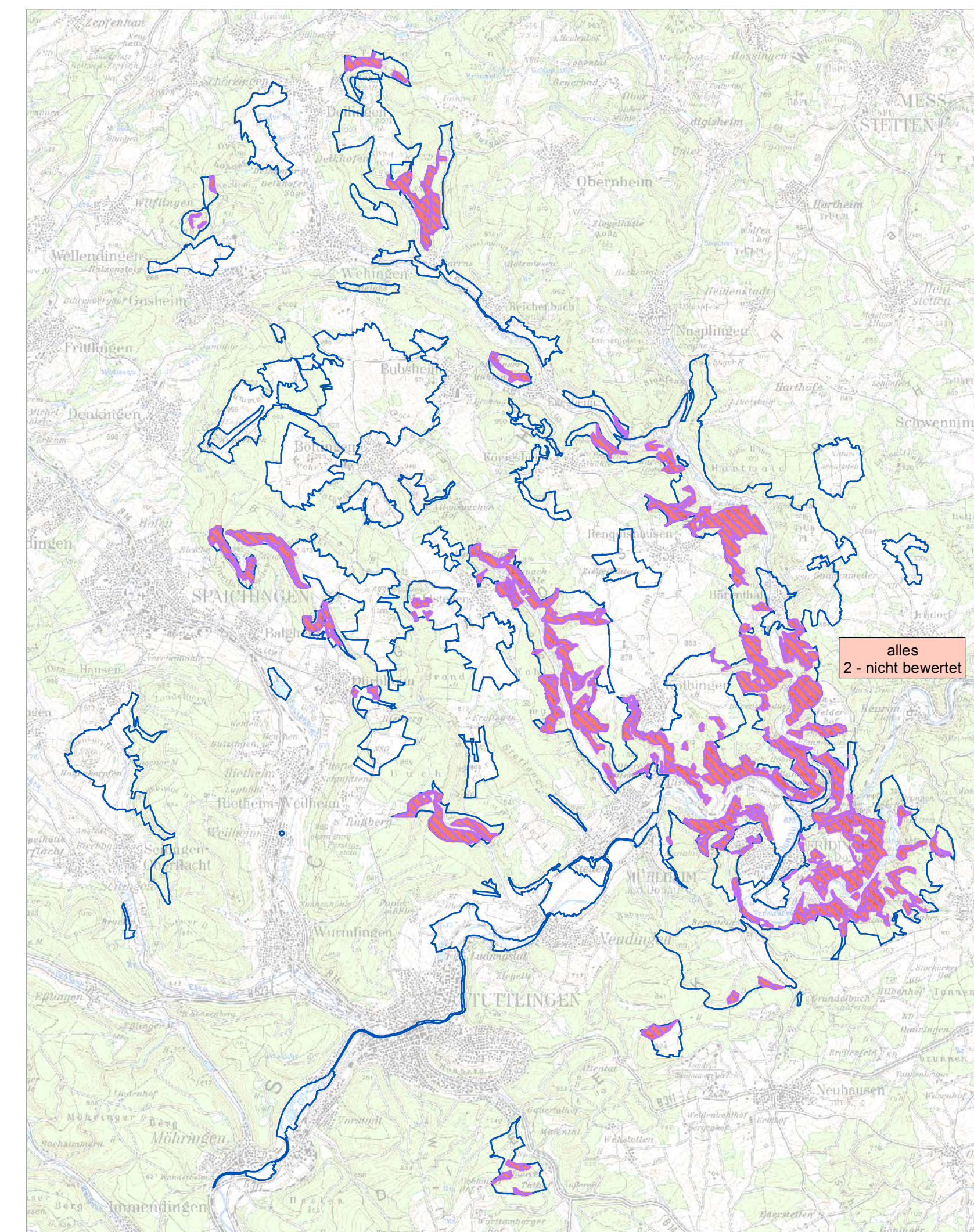
© Landesamt für Geoinformation und
 Landentwicklung Baden-Württemberg (LGL)
 (www.lgl-bw.de) Az.: 2851.9-1/19



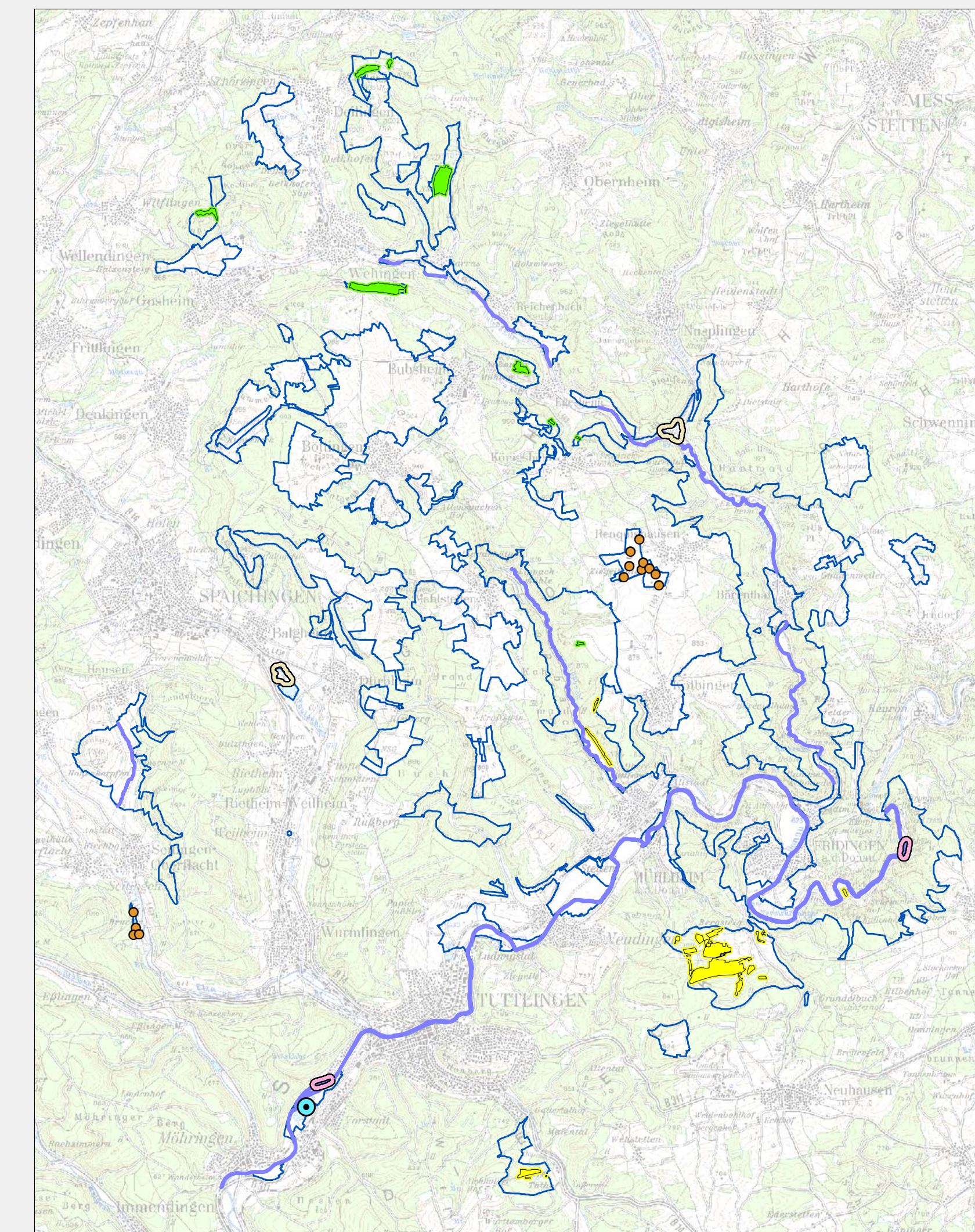
1324 Großes Mausohr (*Myotis myotis*)
 Erhaltungsziel: siehe Teilkarten links



1337 Biber (*Castor fiber*)
 Erhaltungsziel: siehe Teilkarten links

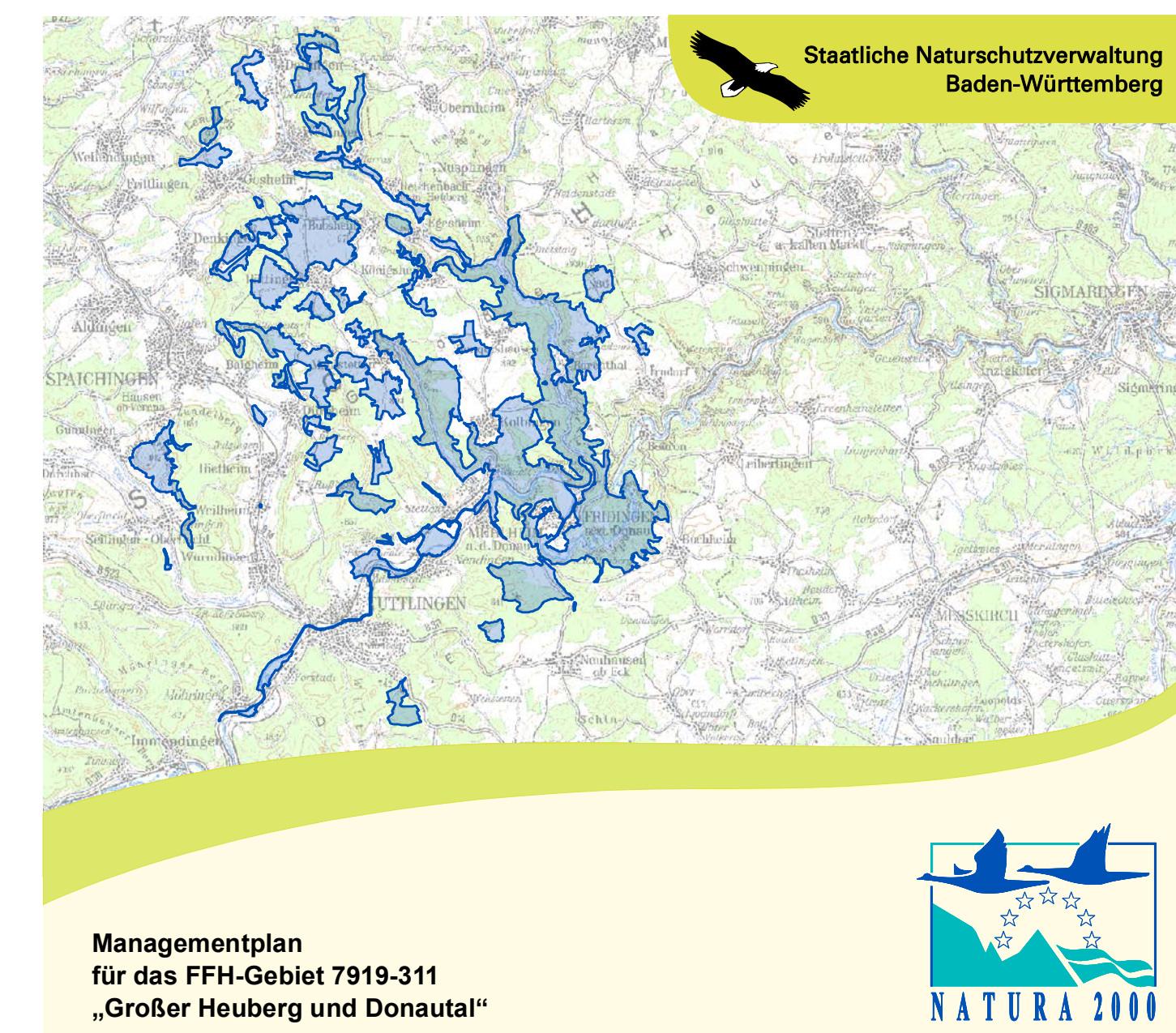


1381 Grünes Besenmoos (*Dicranum viride*)
 Erhaltungsziel: siehe Teilkarten links
 Verbesserung des Erhaltungszustands der Lebensstätten



Übersicht: Lebensstätten weiterer Arten – siehe Karte „FFH-Lebensraumtypen und Lebensstätten (I)“

- 1014 Schmale Windschnecke (*Vertigo angustior*)
- 1134 Bitterling (*Rhodeus sericeus amarus*)
- 1163 Groppe (*Cottus gobio*)
- 1166 Kammolch (*Triturus cristatus*)
- 1386 Grünes Koboldmoos (*Buxbaumia viridis*)
- 1882 Dicke Trespe (*Bromus grossus*)
- 1902 Frauenschuh (*Cypripedium calceolus*)



Managementplan
 für das FFH-Gebiet 7919-311
 „Großer Heuberg und Donautal“

Bestand und Ziele Lebensstätten (II): Weitere Arten der FFH-Richtlinie

Bearbeiter: PAN GmbH, München
 Gezeichnet: Daniel Fuchs, Jörg Tschiche
 Gefertigt: 2. November 2015
 Stand der Kartierung: September 2012
 (w. ergänzt Juli 2014/Juni 2015)
 Maßstab: 1 : 100.000

