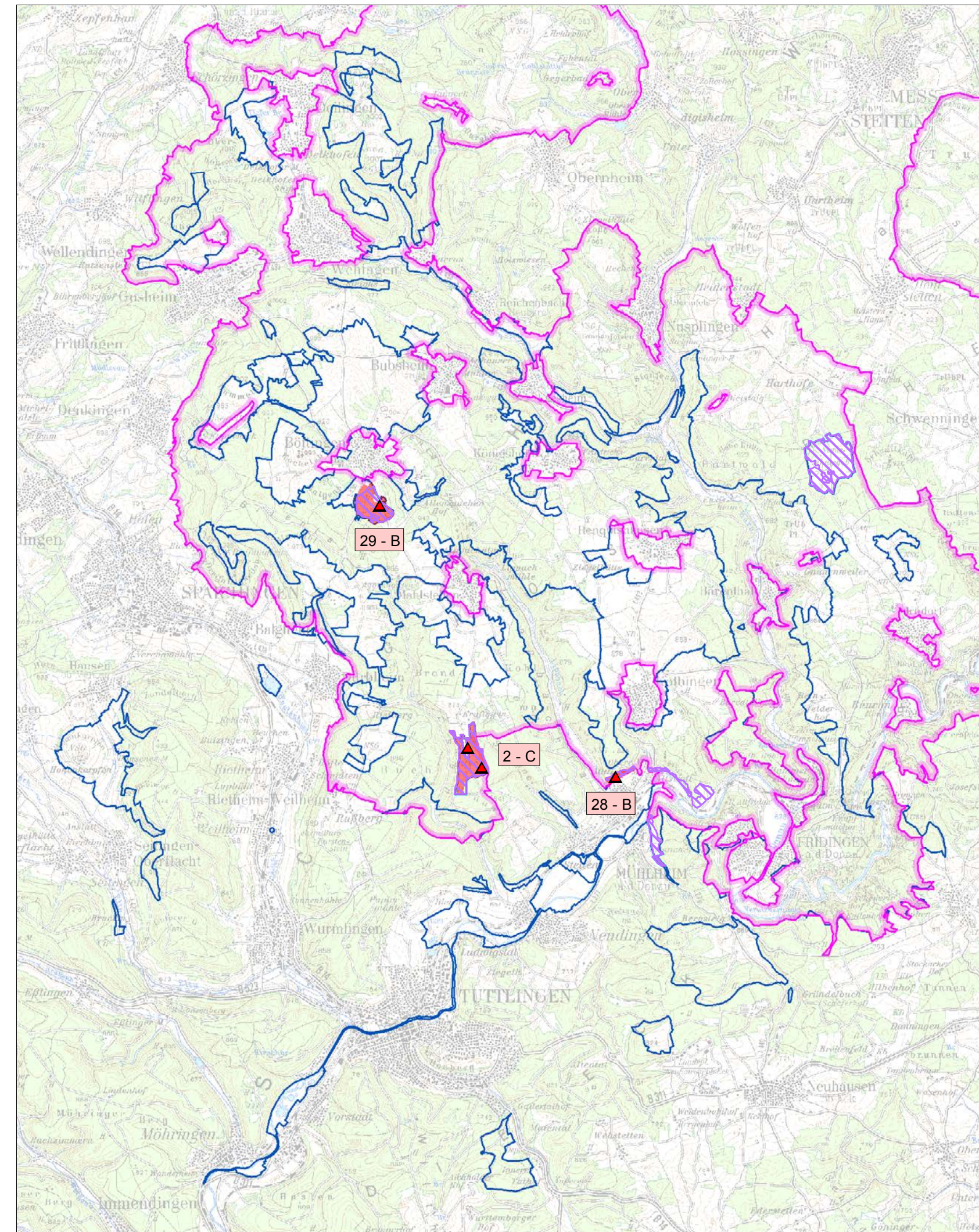
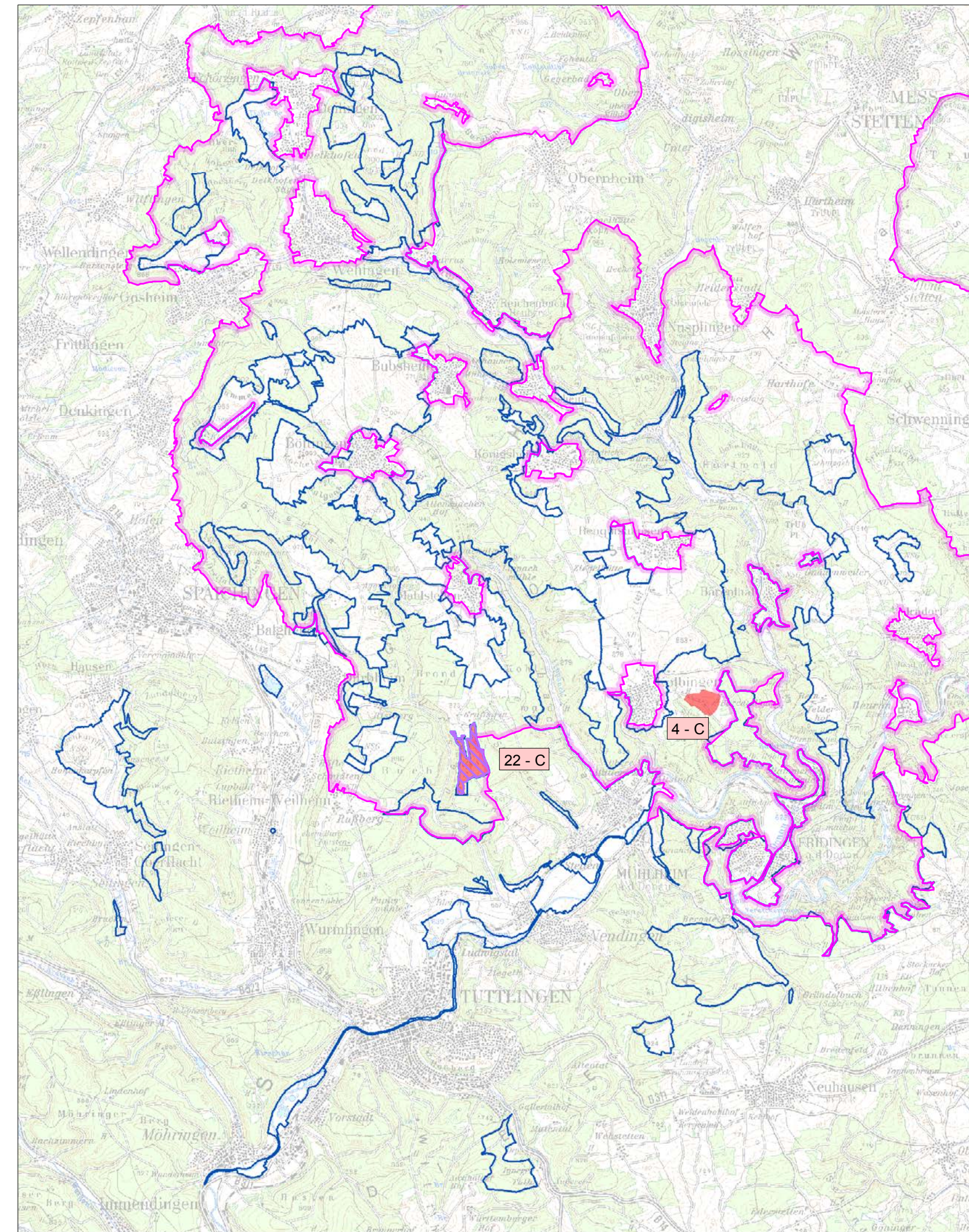


Natura-2000-Managementplan 7919-311 „Großer Heuberg und Donautal“



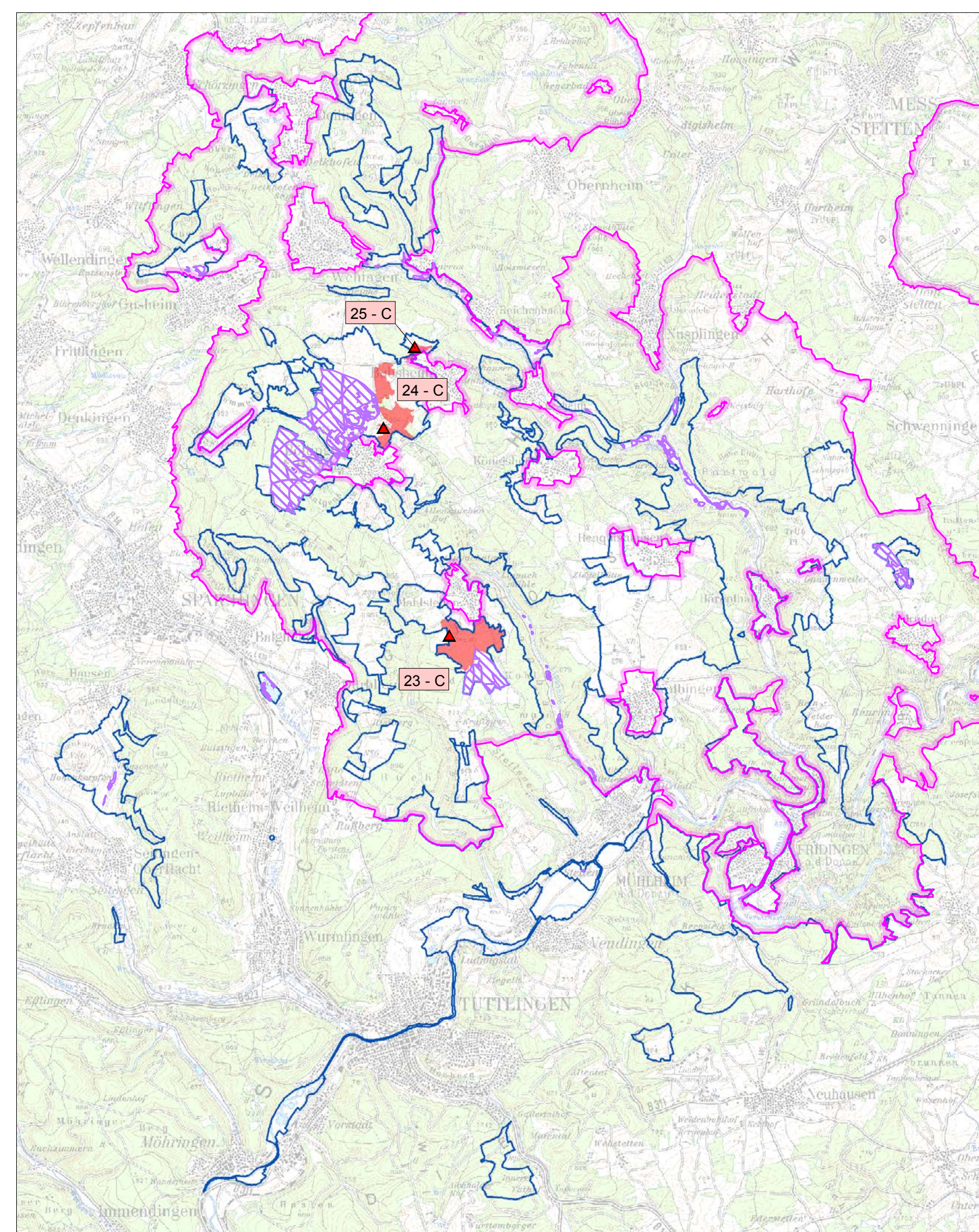
A233 Wendehals (*Jynx torquilla*)

- Erhaltung der Lebensstätten in ihrem derzeitigen Zustand
- Optimierung bzw. Wiederherstellung von Lebensstätten



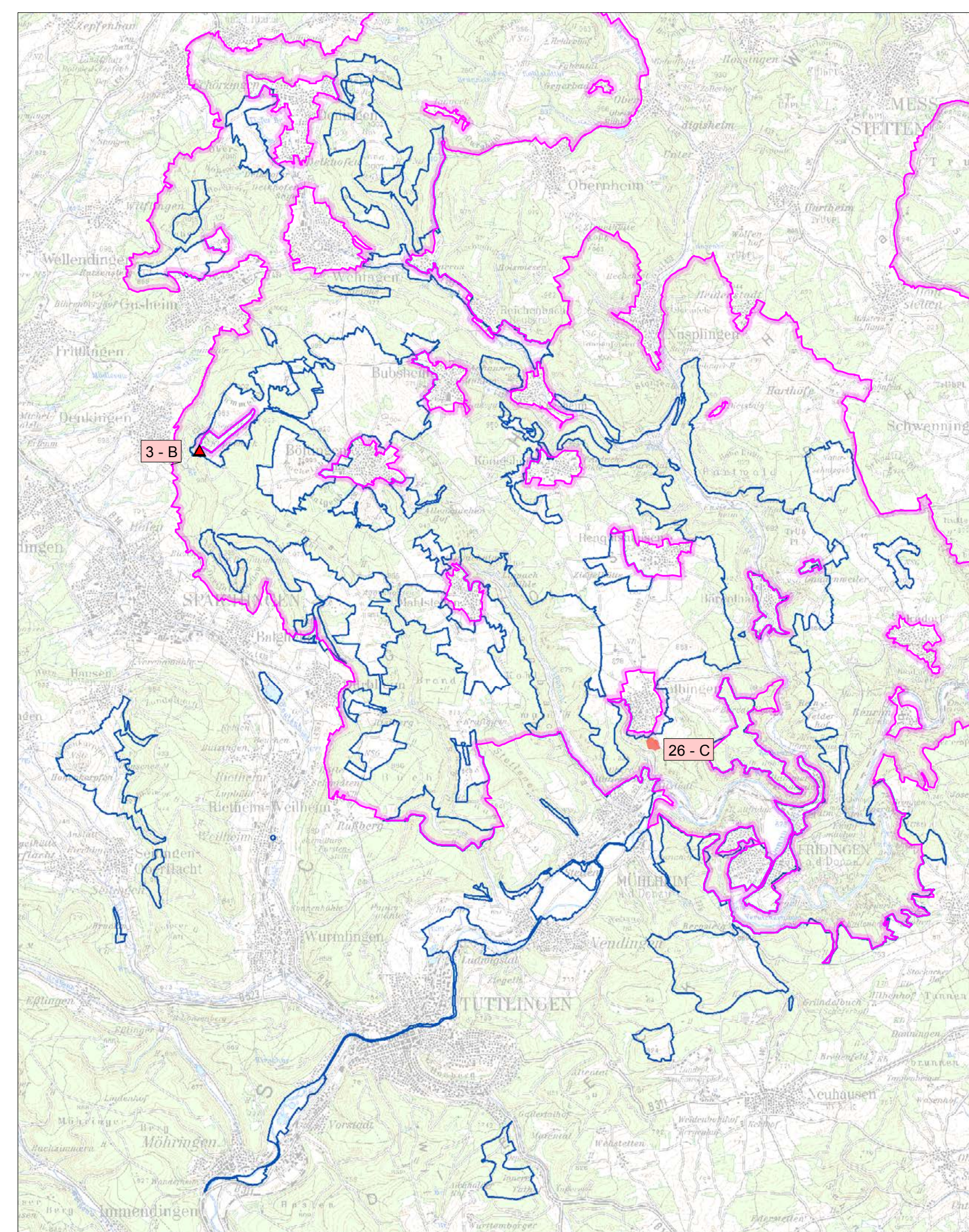
A246 Heideleerche (*Lullula arborea*)

- Erhaltung der Lebensstätten in ihrem derzeitigen Zustand
- Verbesserung des Erhaltungszustands der Lebensstätten



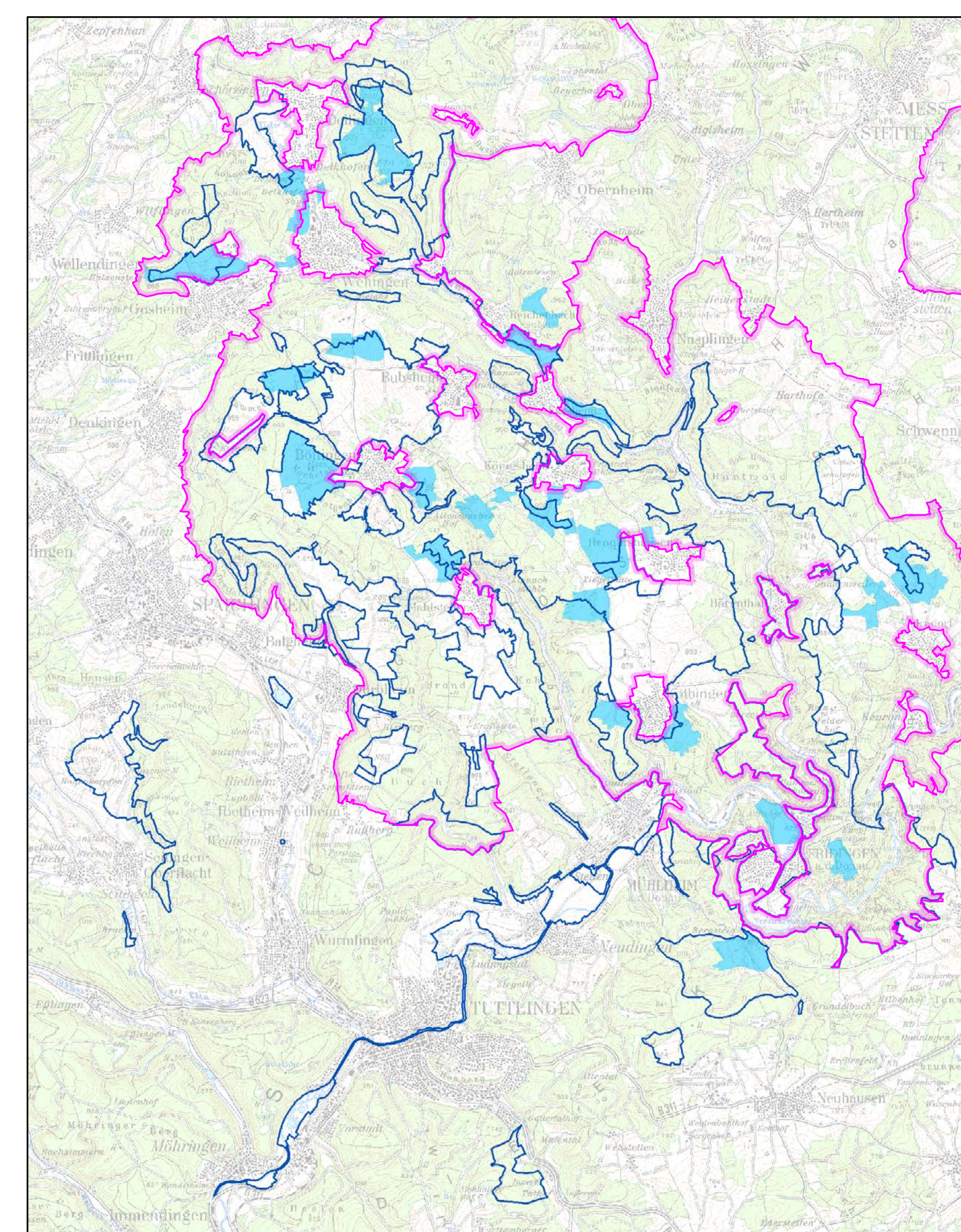
A275 Braunkelchen (*Saxicola rubetra*)

- Erhaltung der Lebensstätten in ihrem derzeitigen Zustand
- Entwicklung bzw. Wiederherstellung von Lebensstätten



A313 Berglaubsänger (*Phylloscopus bonelli*)

- Erhaltung der Lebensstätten in ihrem derzeitigen Zustand



A340 Raubwürger (*Lanius excubitor*)

- Erhaltung der Winterlebensstätten in ihrem derzeitigen Zustand

Arten: Bestand (Lebensstätten/Artenfundpunkte) und Erhaltungsziele

- Nummer der Erfassungseinheit – Erhaltungszustand:
A = hervorragend, B = gut, C = durchschnittlich
- Artenfundpunkt
- Winterlebensstätte (beim Raubwürger statt des Obigen dargestellt)

Erhaltung der Populationen und ihrer Lebensstätten in ihrem derzeitigen Zustand bzw. Aufwertung der verschlechterten Populationen und ihrer Lebensstätten

Die Lebensstätten und Fundpunkte folgender Arten sind auf den Teilkarten links abgebildet:

- A233 Wendehals (*Jynx torquilla*)
- A246 Heideleerche (*Lullula arborea*)
- A275 Braunkelchen (*Saxicola rubetra*)
- A313 Berglaubsänger (*Phylloscopus bonelli*)
- A340 Raubwürger (*Lanius excubitor*)

Für folgende Art wurde keine Lebensstätte abgegrenzt (siehe Textteil):
A122 Wachtelkönig (*Crex crex*)

Die Lebensstätten und Fundpunkte von Arten der FFH-Richtlinie sind auf den Karten „Bestand und Ziele – FFH-Lebensraumtypen und Lebensstätten (I)“ sowie „Bestand und Ziele – Lebensstätten (II)“; Weitere Arten der FFH-Richtlinie“ abgebildet.

Arten: Entwicklungsziele

Aufwertung bestehender Populationen und ihrer Lebensstätten bzw. Neuschaffung von Lebensstätten

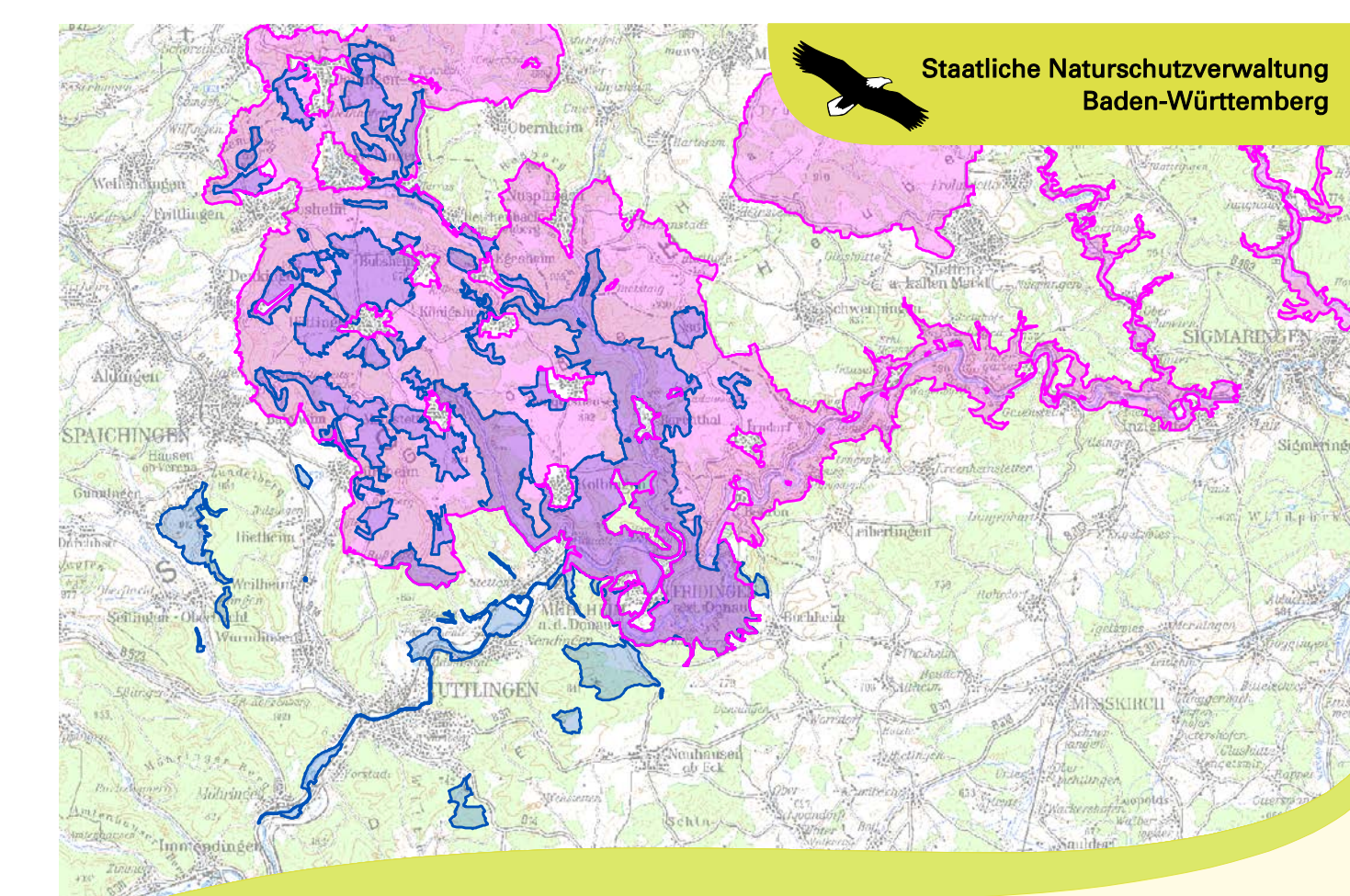
- Entwicklungsziel: siehe Teilkarten links

Sonstige Informationen

- FFH-Gebiet 7919-311 „Großer Heuberg und Donautal“
- Vogelschutzgebiet 7820-441 „Südwestalb und Oberes Donautal“

Grundlage:
Topographische Karte 1 : 100.000 (TK100)
Topographische Übersichtskarte 1 : 200.000 (TÜK200)

© Landesamt für Geoinformation und Landentwicklung Baden-Württemberg (LGL)
(www.lgl-bw.de) Az.: 2851.9-1/19



Managementplan
für das FFH-Gebiet 7919-311
„Großer Heuberg und Donautal“



Bestand und Ziele Lebensstätten (III): Arten der Vogelschutzrichtlinie

Bearbeiter	PAN GmbH, München
Gezeichnet	Daniel Fuchs, Jörg Tschiche
Gefertigt	2. November 2015
Stand der Kartierung	September 2012 (tw. ergänzt Juli 2014/Juni 2015)
Maßstab	1 : 100.000



gefördert mit Mitteln der EU



Baden-Württemberg
REGIERUNGSPRÄSIDIUM FREIBURG