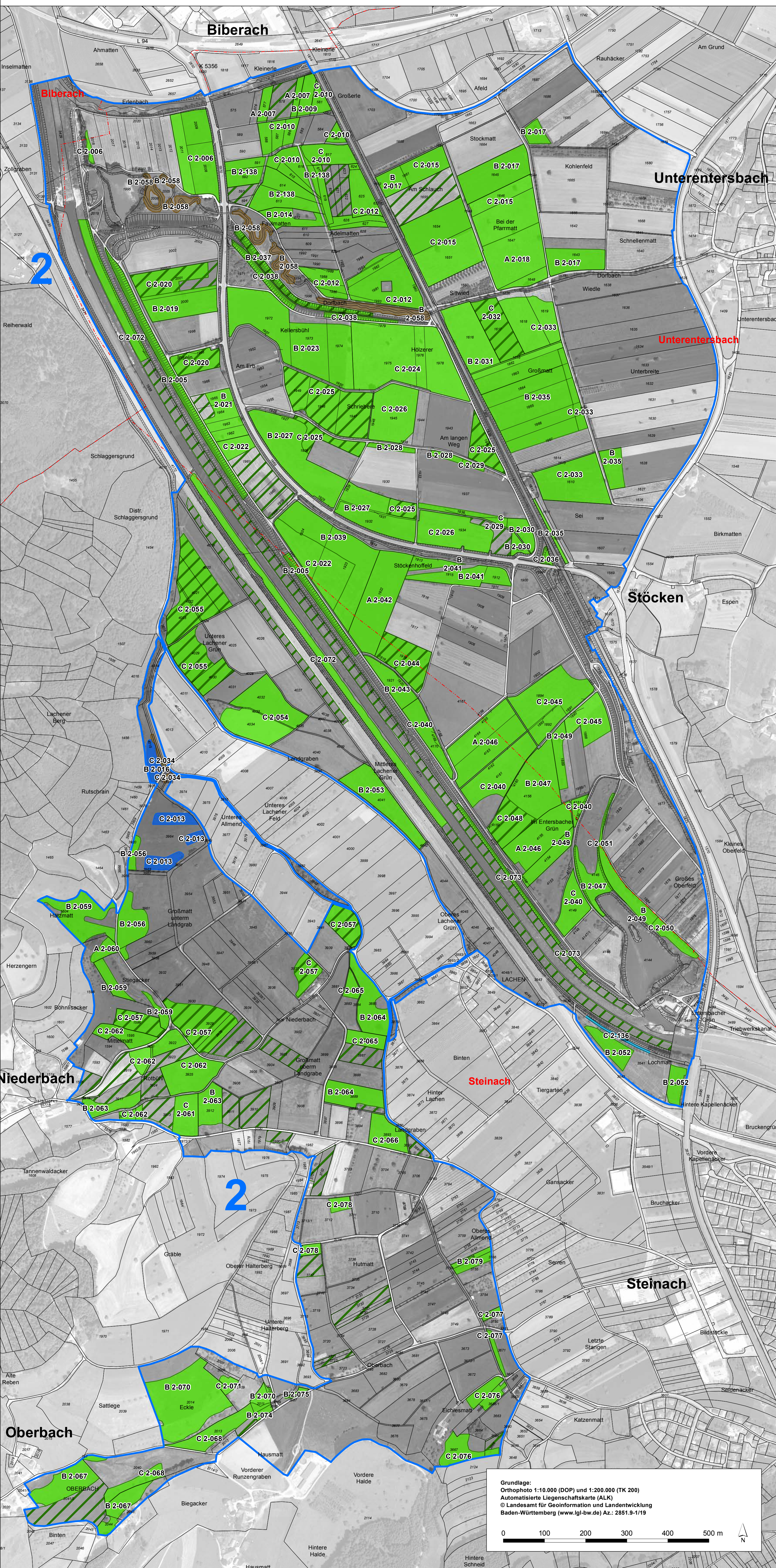


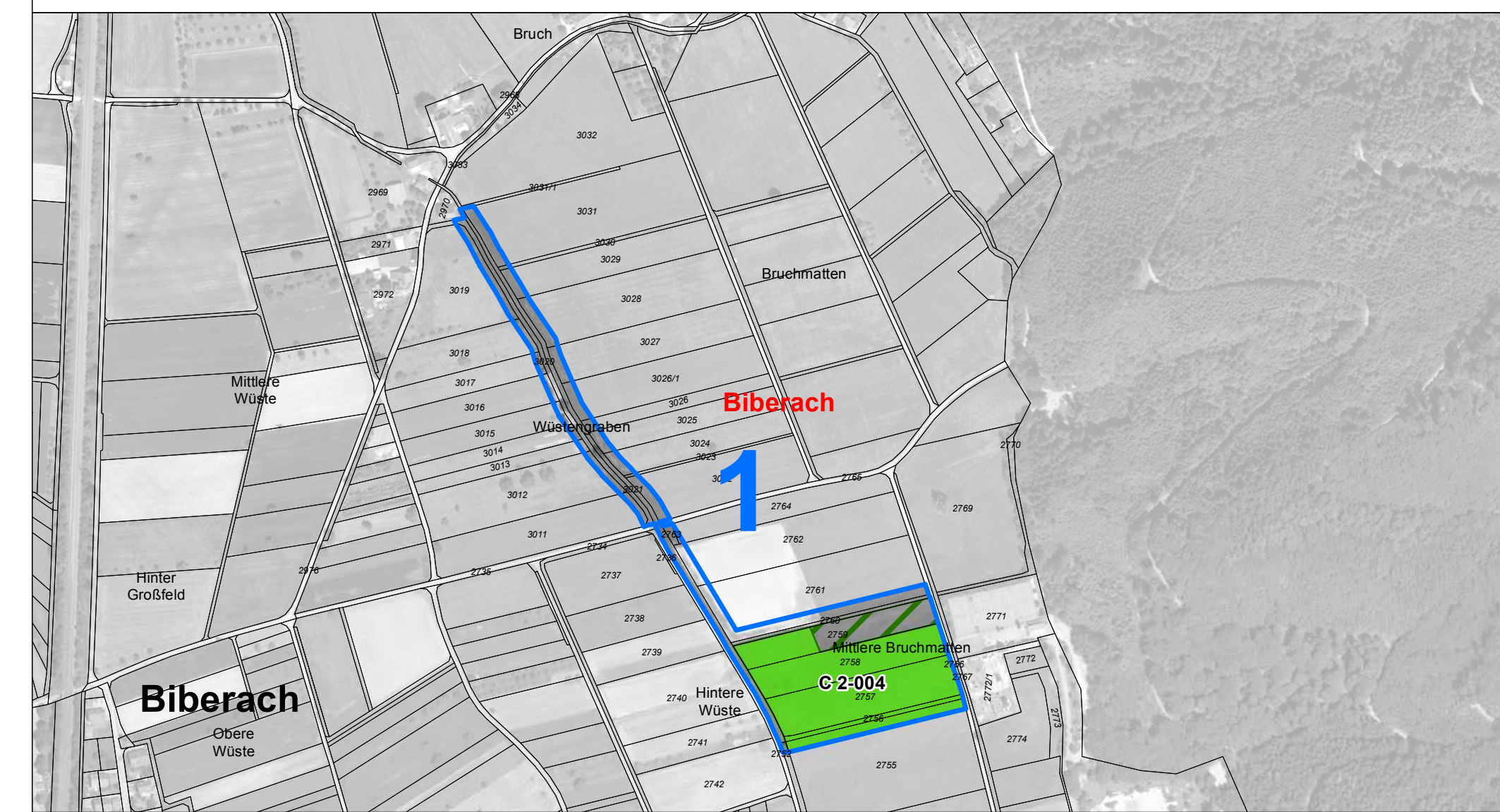
Teilgebiet 2: Kinzigtal zwischen Biberach und Steinach



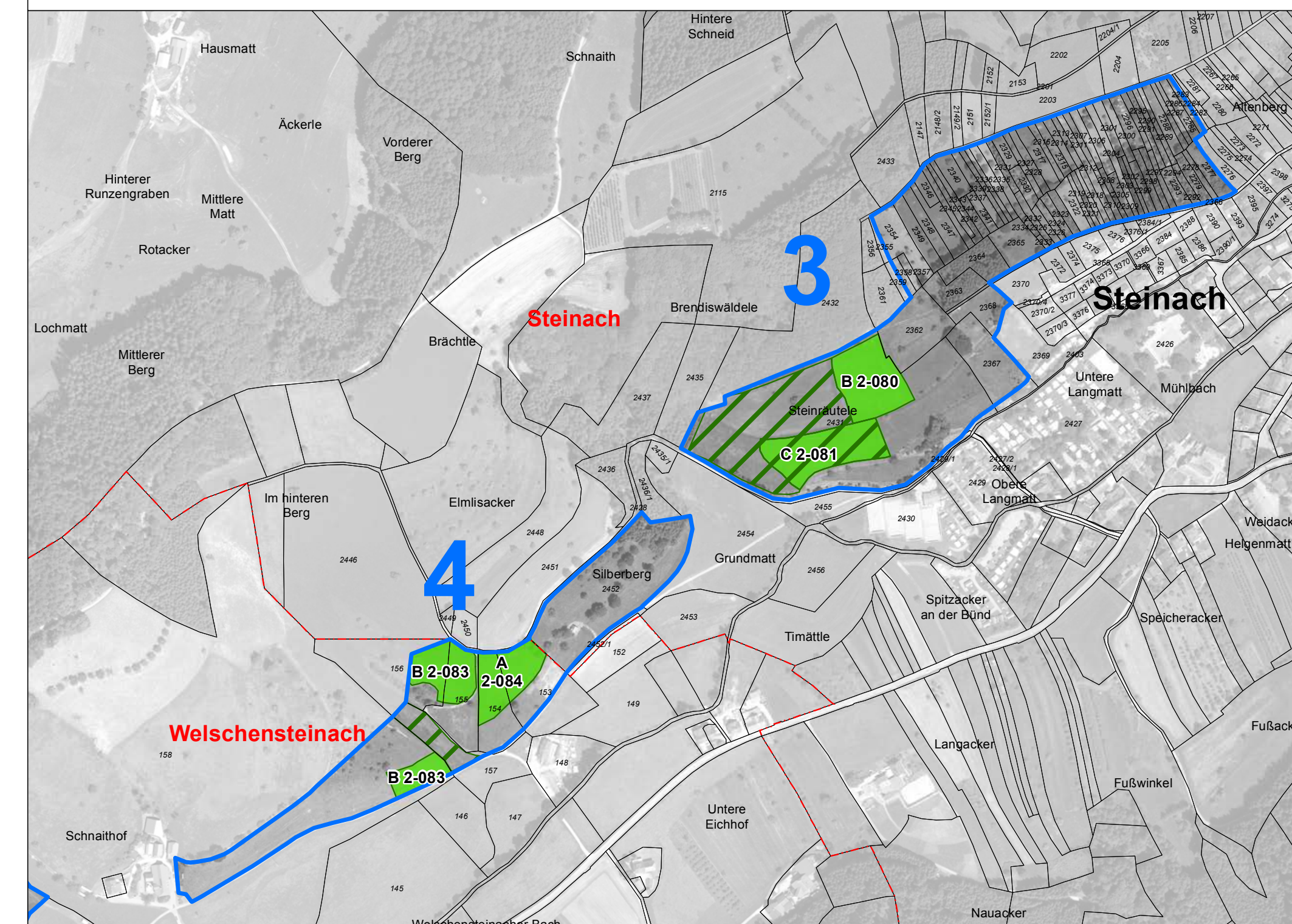
Natura 2000-Managementplan „Mittlerer Schwarzwald bei Haslach“

Bestands- und Zielekarte Lebensraumtypen - Teilgebiete 1 bis 15

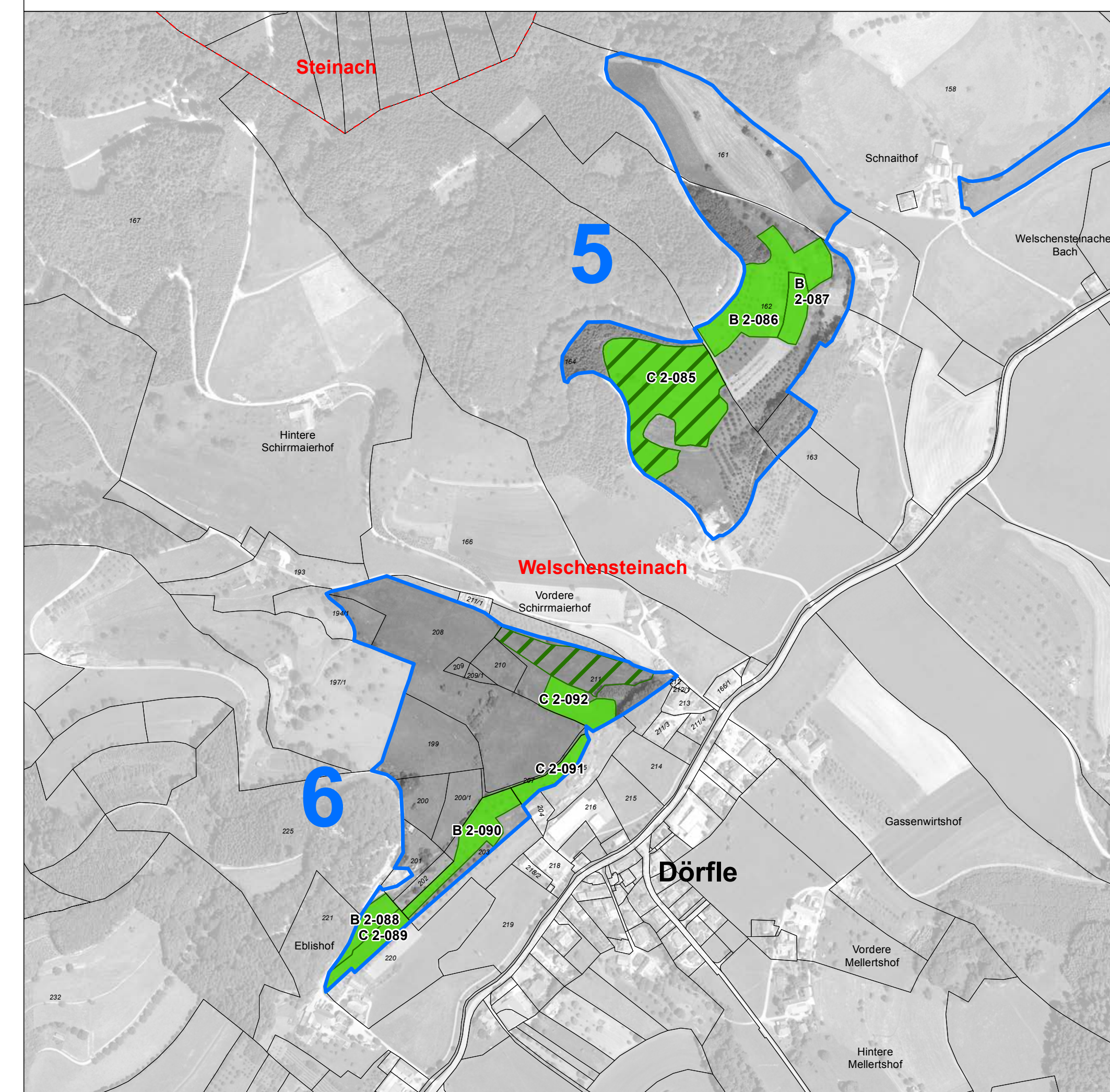
Teilgebiet 1: Biberach - Bruchmatten



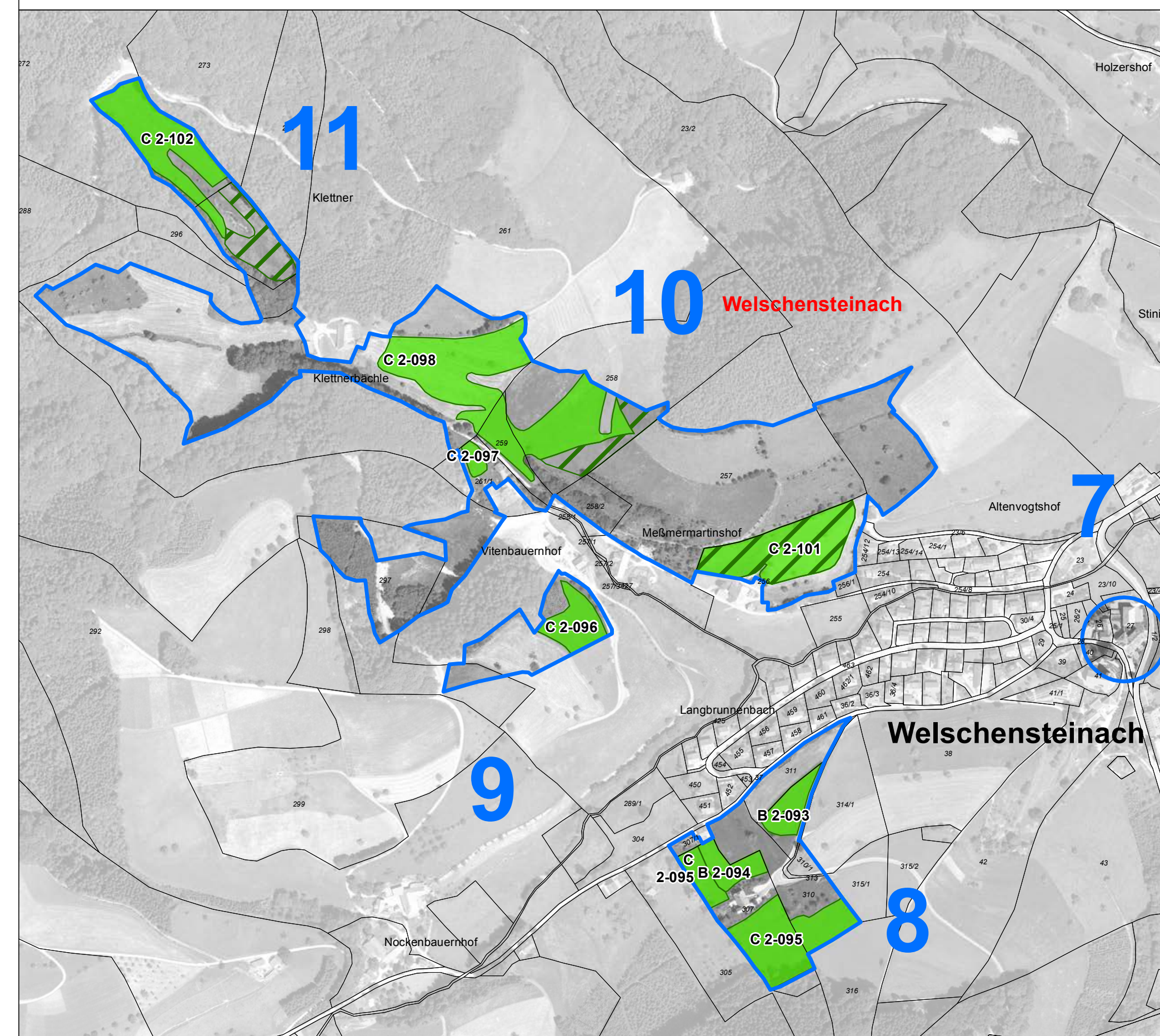
Teilgebiete 3 und 4: Steinach und Welschensteinach - Kretzenberg, Silberberg



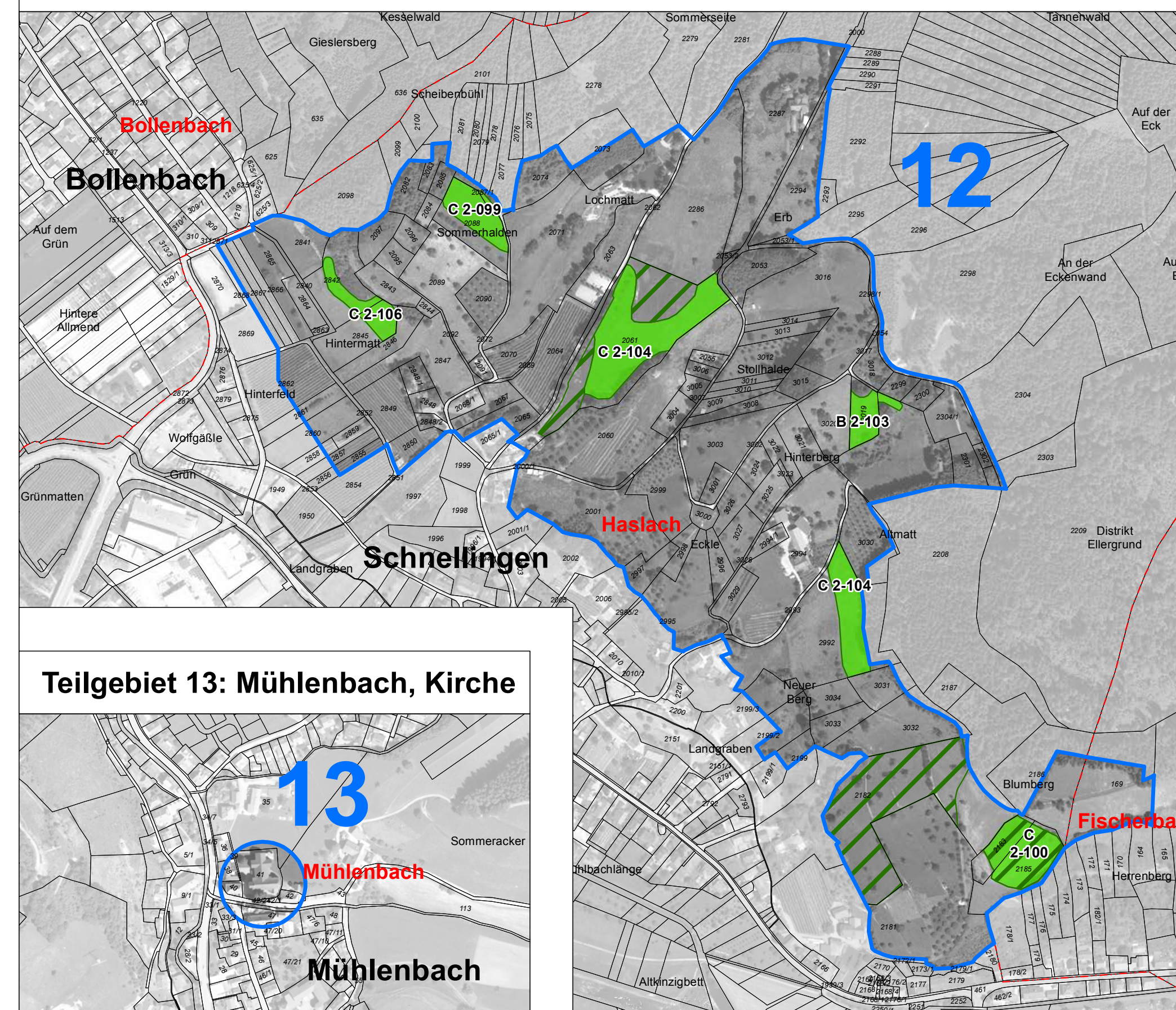
Teilgebiete 5 und 6: Welschensteinach - Dörfle



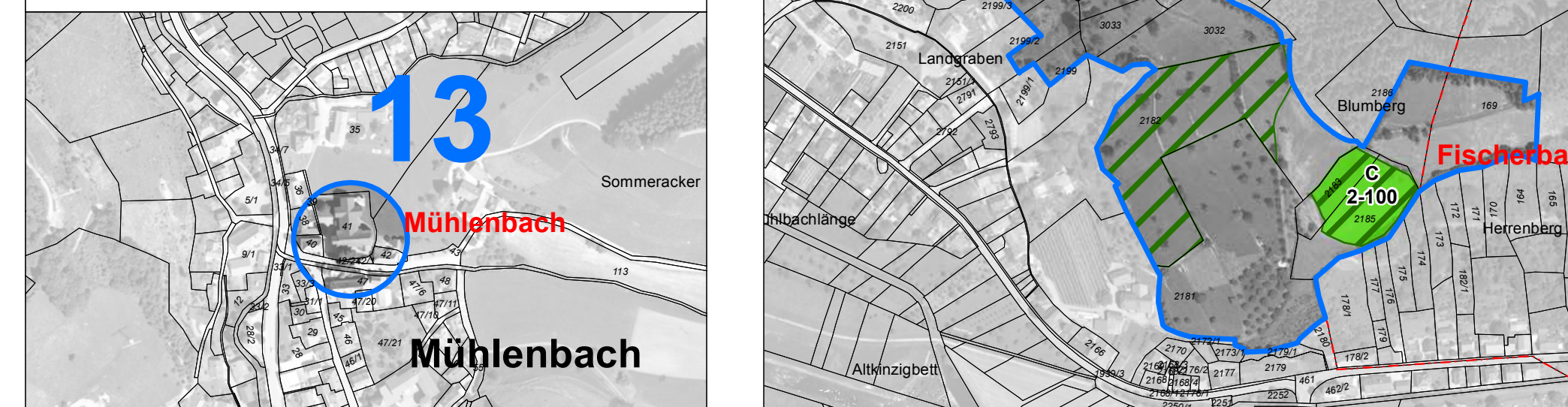
Teilgebiete 7 bis 11: Welschensteinach



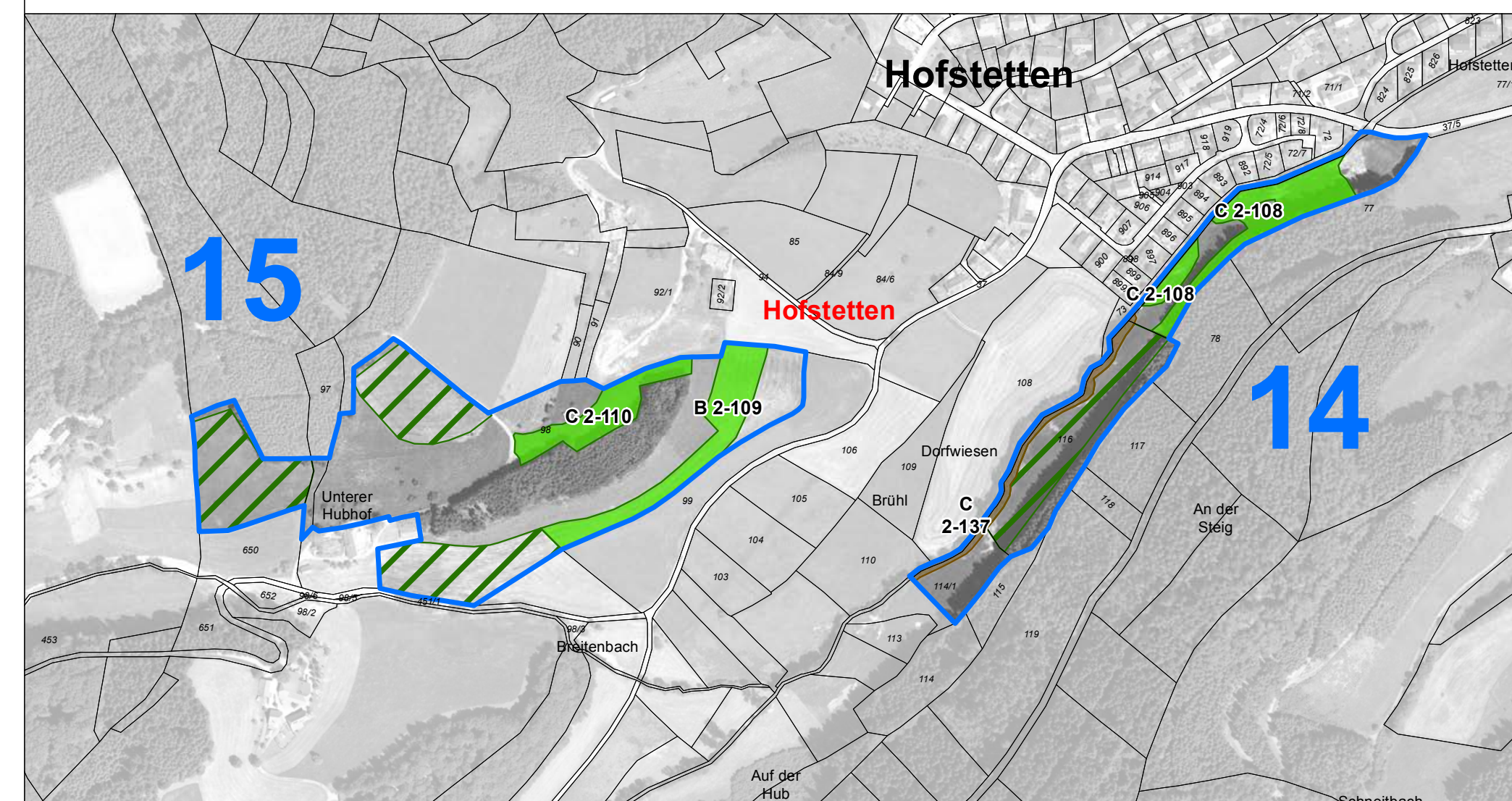
Teilgebiet 12: Haslach / Schnellingen



Teilgebiet 13: Mühlenbach, Kirche



Teilgebiet 14 und 15: Hofstetten



Legende

1. Bestand und Erhaltungsziele

Erhaltung der FFH-Lebensraumtypen in ihrem derzeitigen Zustand⁽¹⁾

- Fließgewässer mit flutender Wasservegetation [3260]
- Artenreiche Borstgrasrasen [*6230]
- Pfeifengraswiesen [6412]
- Feuchte Hochstaudenfluren [6430]
- Magere Flachland-Mähwiesen [6510]
- Silikatschutthalden [8150]
- Silikatfelsen mit Felspaltvegetation [8220]
- Schlucht- und Hangmischwälder [*9180]
- Auenwälder mit Erle, Esche, Weide [*91E0]

2. Entwicklungsziele

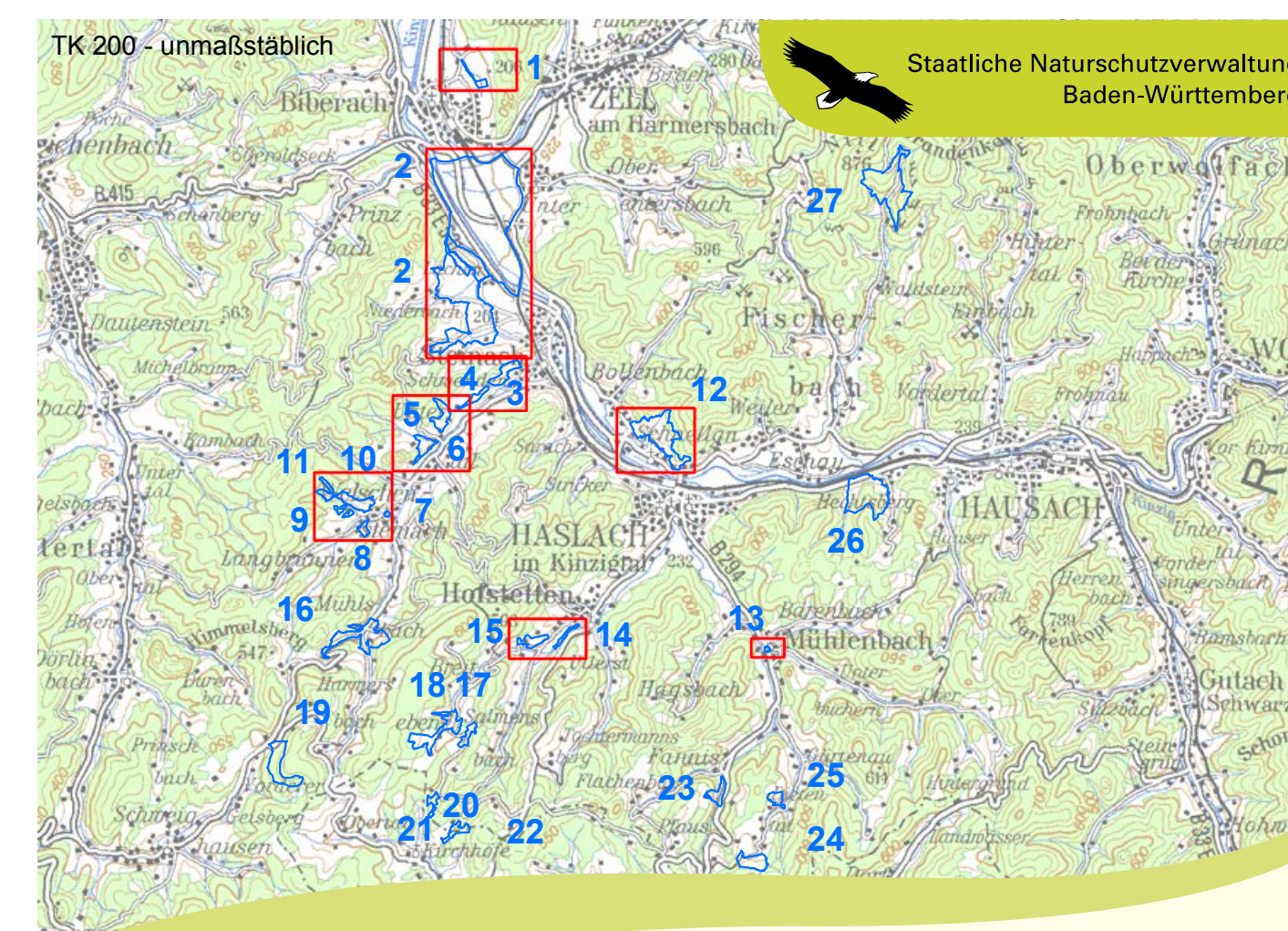
- Aufwertung von FFH-Lebensraumtypen**
- Magere Flachland-Mähwiesen [6510]
 - Silikatschutthalden [8150]
 - Silikatfelsen mit Felspaltvegetation [8220]
 - Auenwälder mit Erle, Esche, Weide [*91E0]

- Neuschaffung von FFH-Lebensraumtypen**
- Artenreiche Borstgrasrasen [*6230]
 - Magere Flachland-Mähwiesen [6510]

FFH-Gebietsgrenze

- FFH-Gebiet "Mittlerer Schwarzwald bei Haslach"
- Flurstücke ALK (Im Flurneuordnungsgebiet "Zell-Unterentersbach" (Rückhaltebecken) ist der Planungsstand April 2012 dargestellt.)
- Gemarkungsgrenze

* **Prioritärer Lebensraumtyp**
⁽¹⁾ **Beschriftung FFH-Lebensraumtypen:**
 B 1-034 (4030) Beispiel: Erhaltungszustand und Nummer der Erfassungseinheit Lebensraumtypen
 B: Erhaltungszustand: A = hervorragend, B = gut, C = durchschnittlich
 1: Bearbeiter: 1 = Wald, 2 = Offenland
 034: Nummer der Erfassungseinheit (letzte 3 Ziffern)
 (4030): Es sind noch andere, kleinfächige LRT (Trockene Heiden (4030) in der Einheit vorhanden (Anteil in %).



Managementplan für das
 FFH-Gebiet 7714-341 „Mittlerer Schwarzwald bei Haslach“

Bestands- und Zielekarte Lebensraumtypen Teilgebiete 1 bis 15

Bearbeiter: IFO & WWL, Bad Krozingen
 Gezeichnet: Frank Armbruster
 Gefertigt: 01. Oktober 2015
 Maßstab: 1:5.000