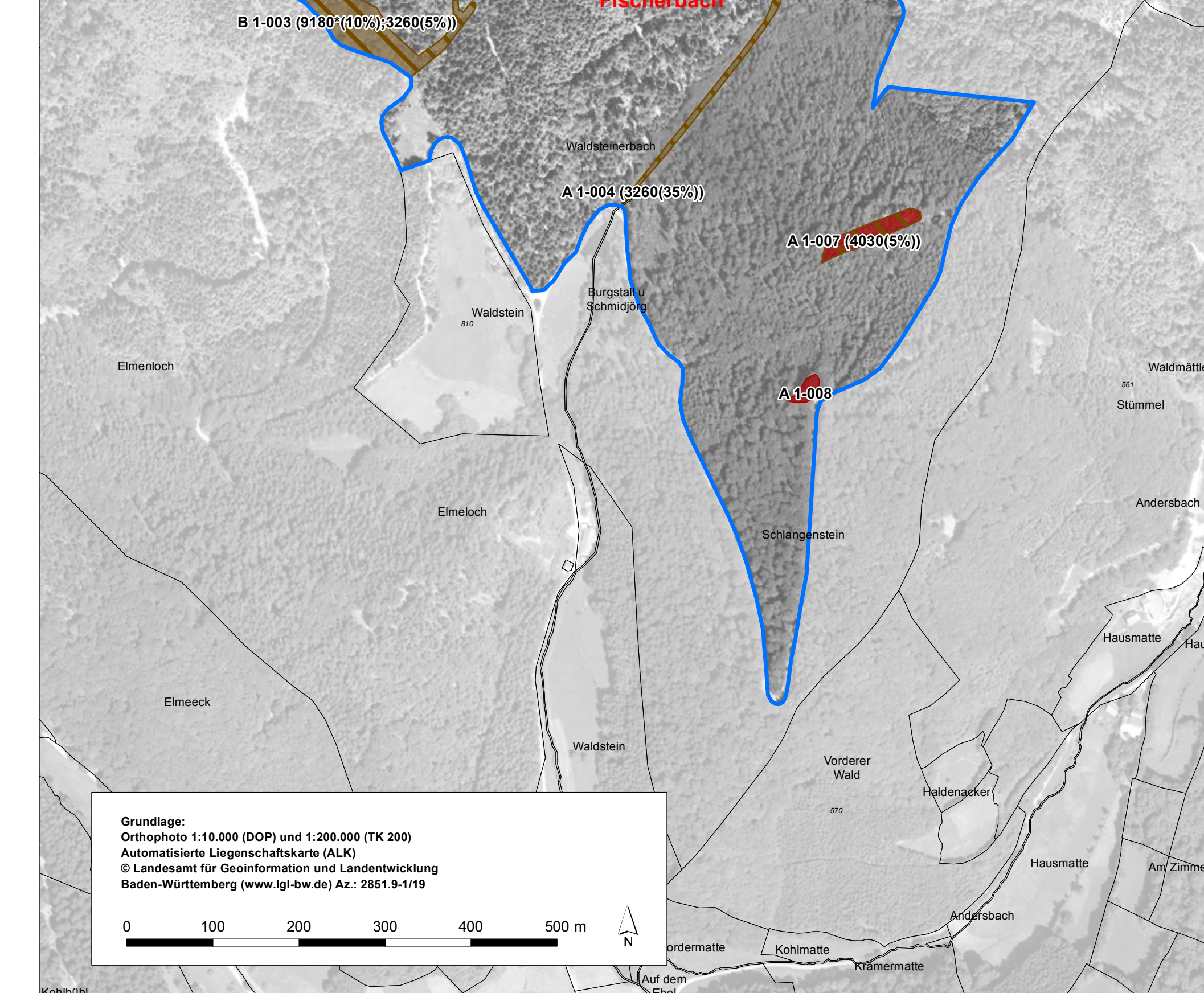
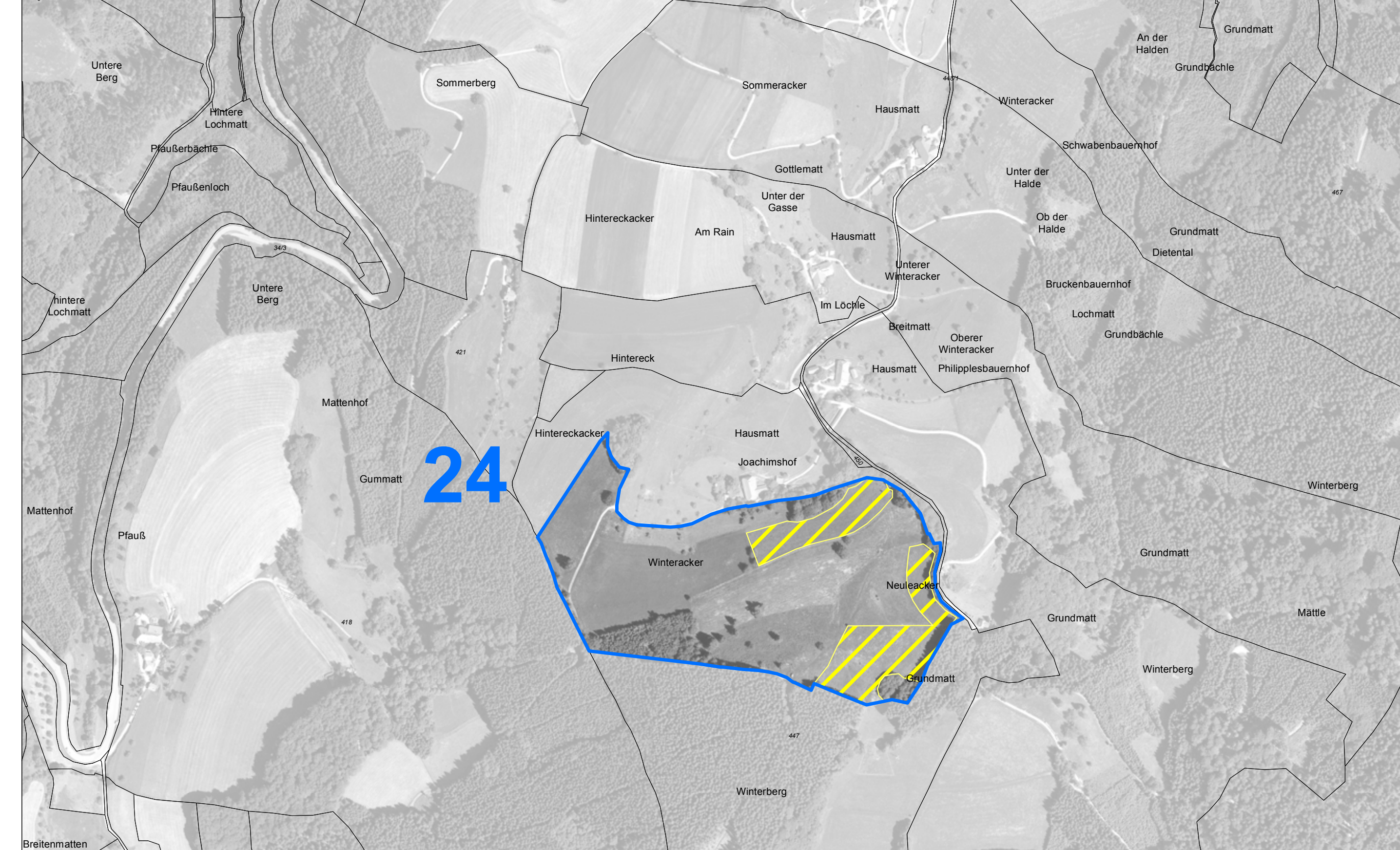
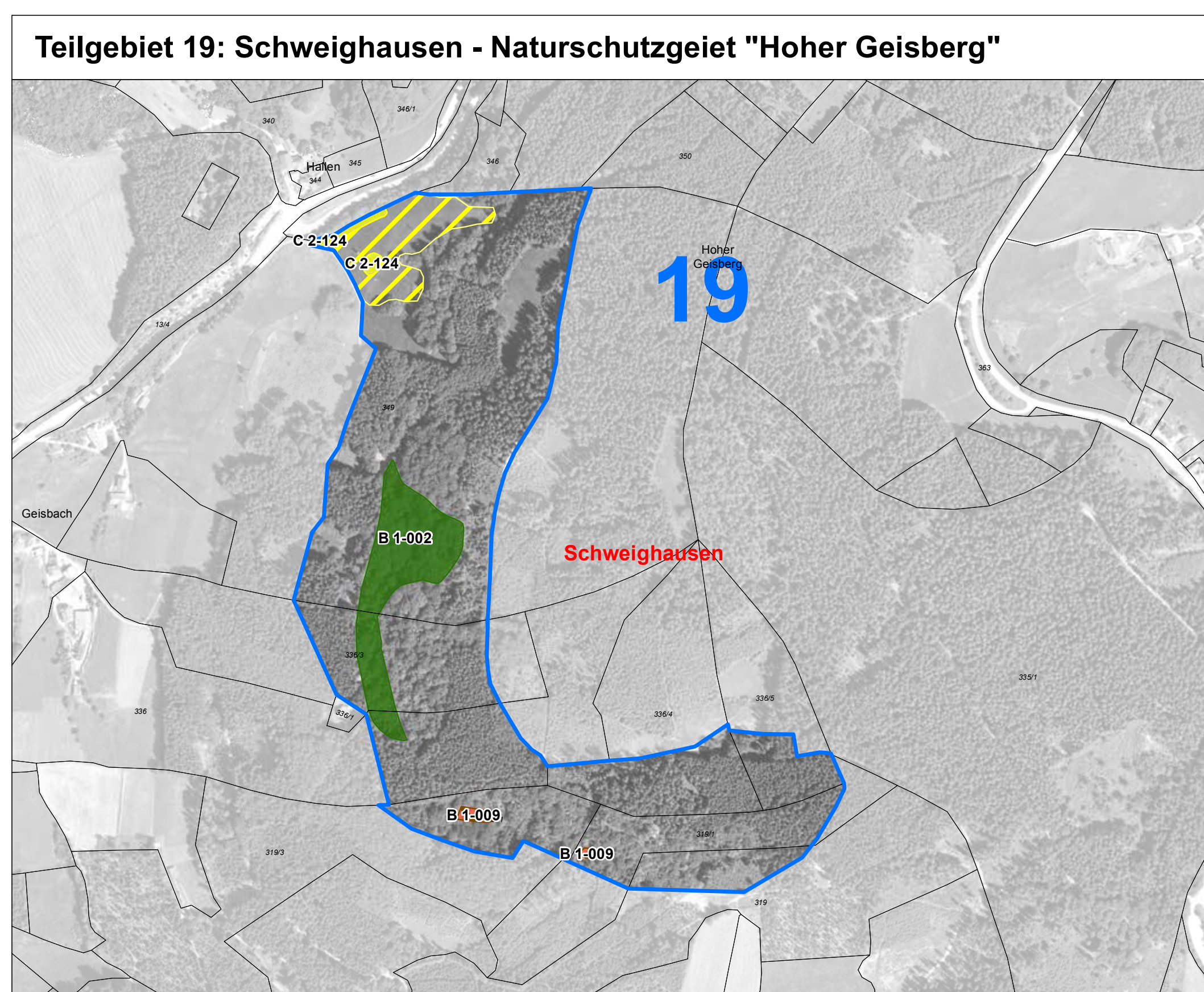
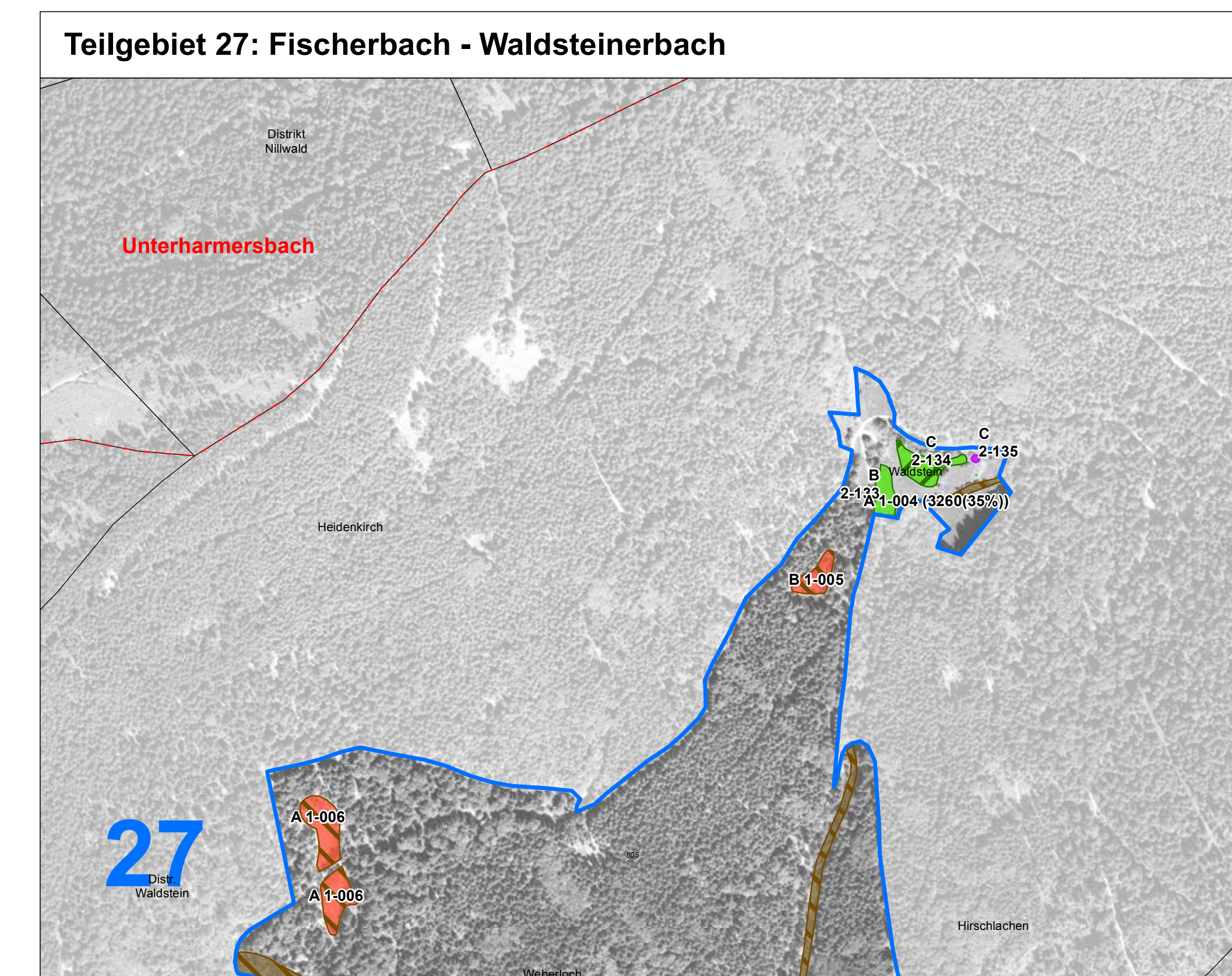
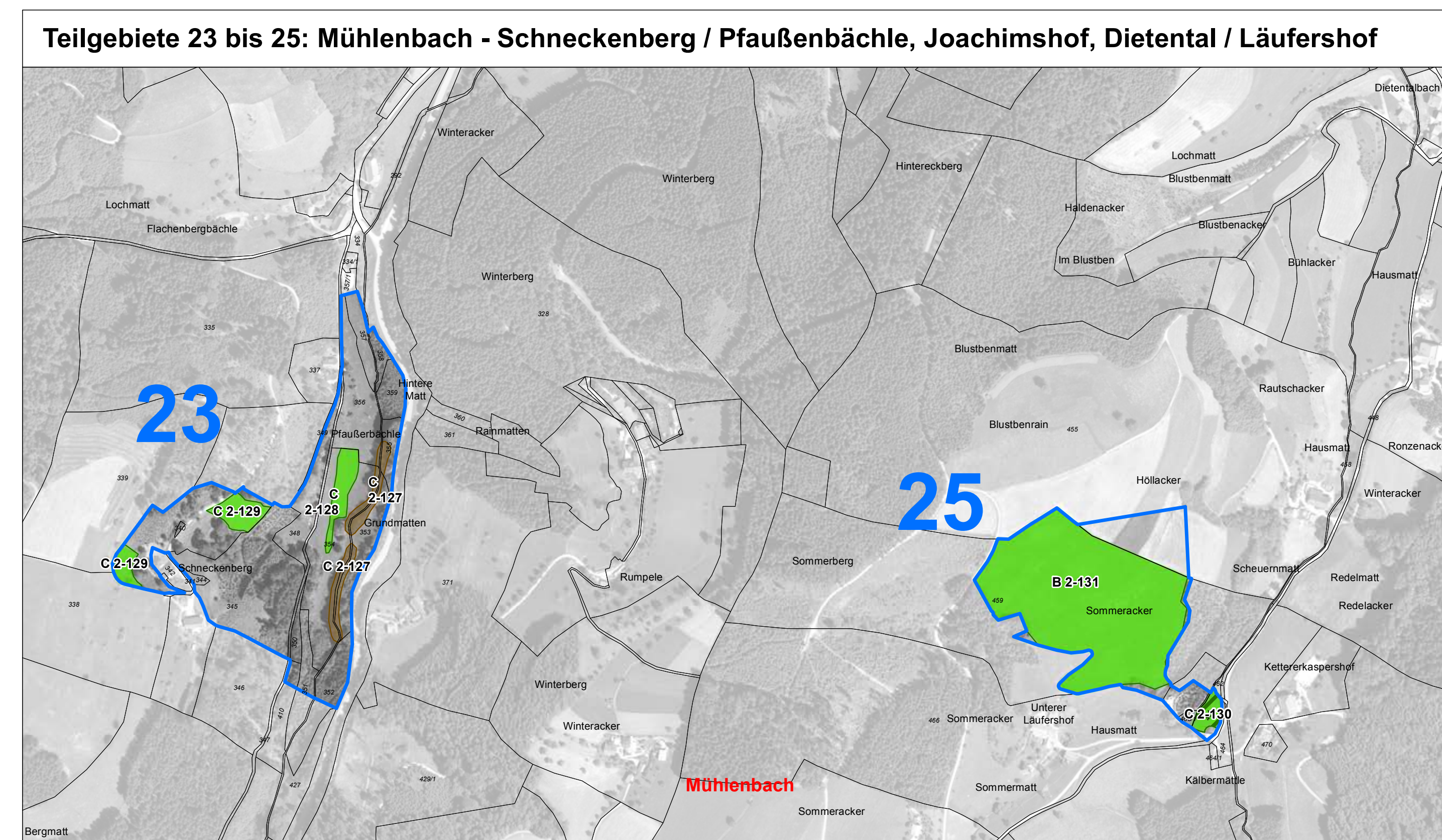
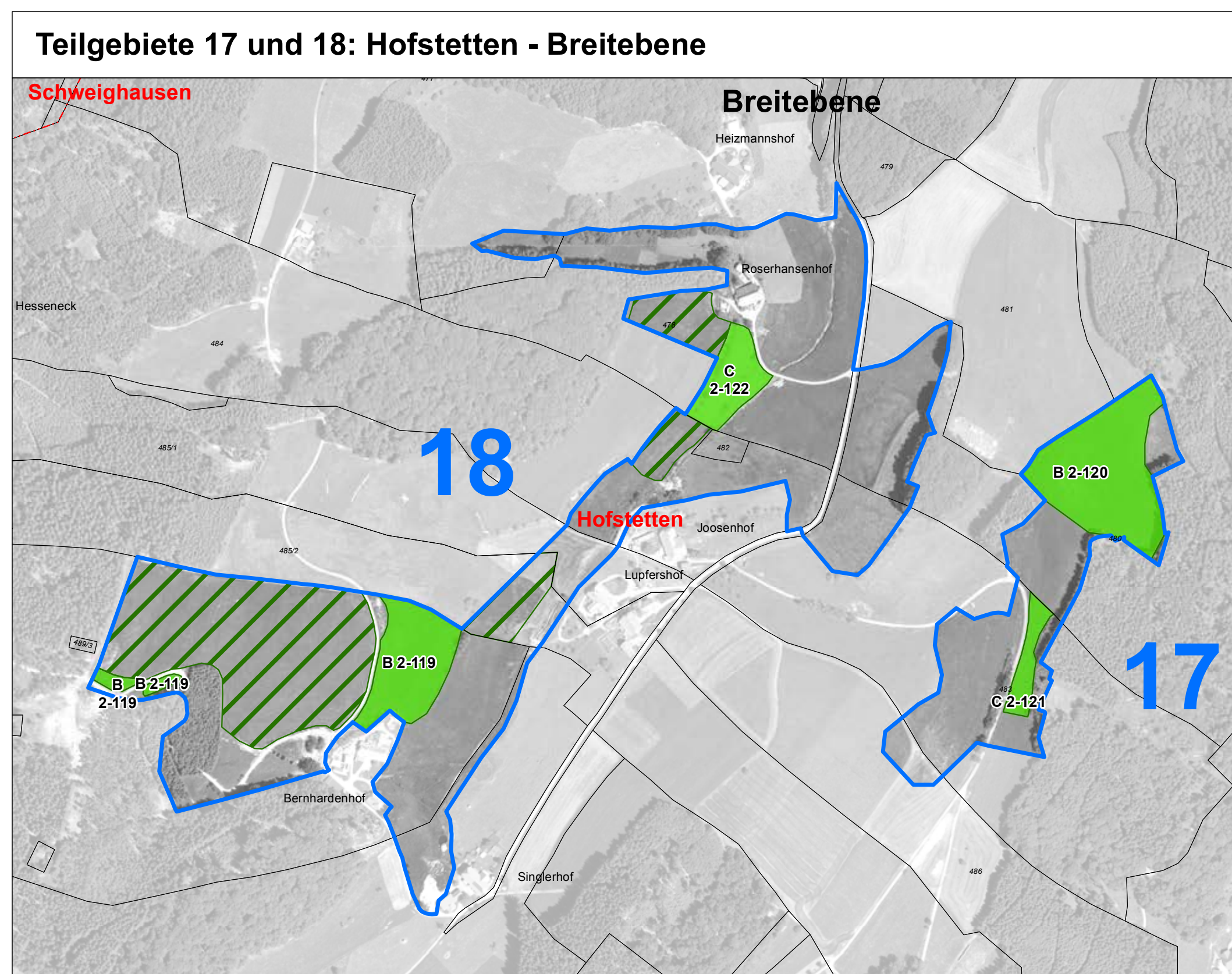
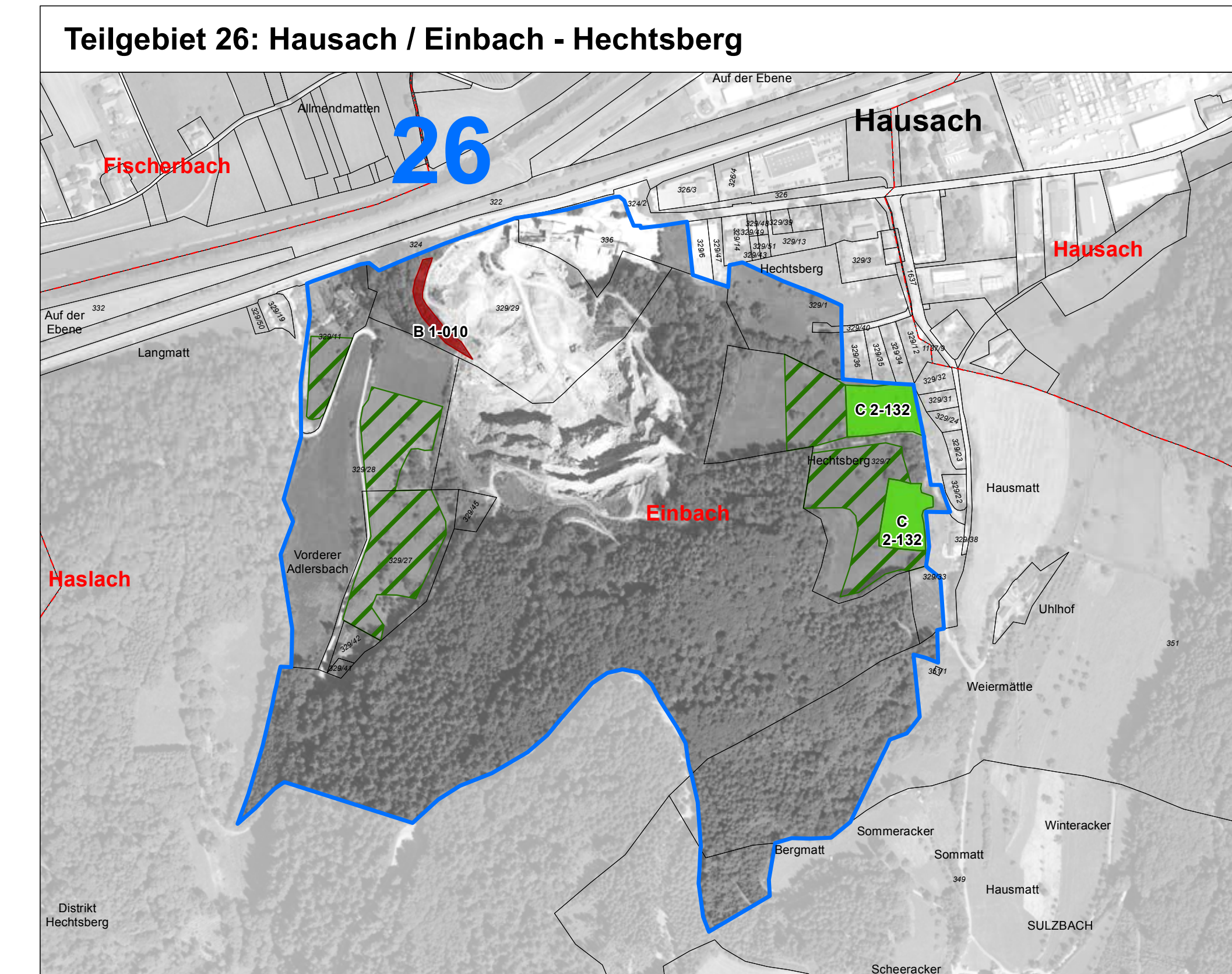
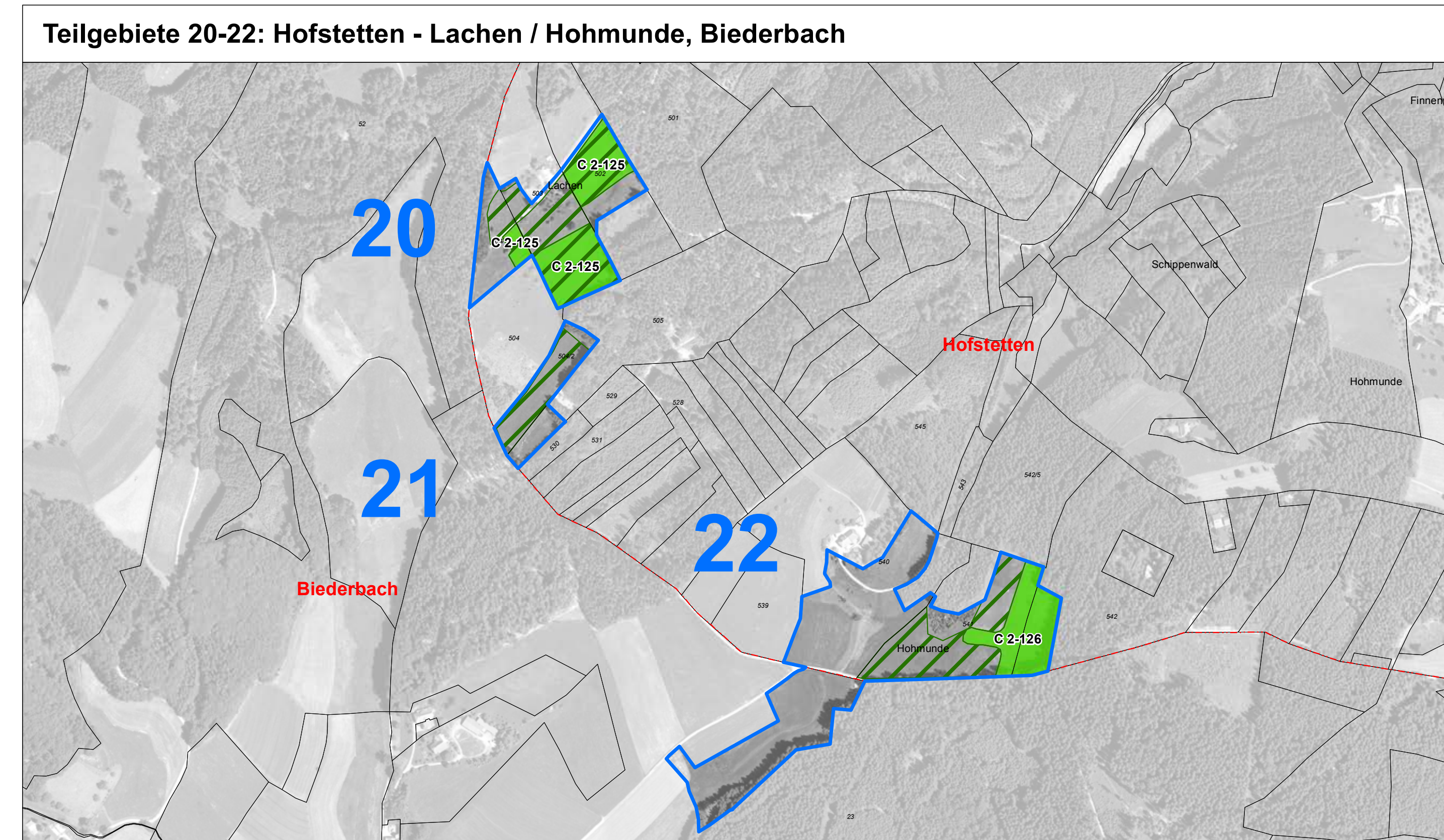
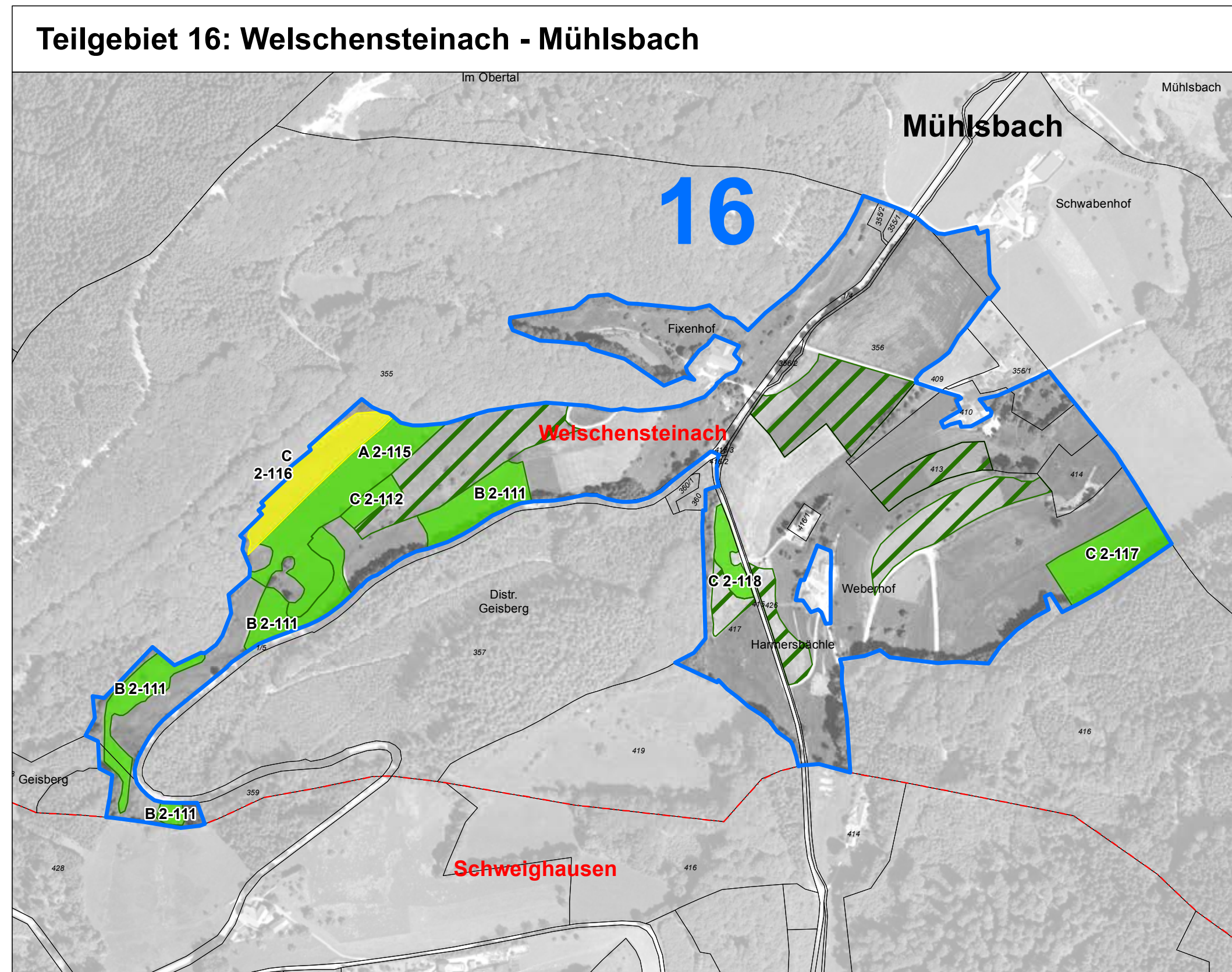


Natura 2000-Managementplan „Mittlerer Schwarzwald bei Haslach“

Bestands- und Zielekarte Lebensraumtypen - Teilgebiete 16 bis 27



Legende

1. Bestand und Erhaltungsziele

Erhaltung der FFH-Lebensraumtypen in ihrem derzeitigen Zustand⁽¹⁾

- Fließgewässer mit flutender Wasservegetation [3260]
- Artenreiche Borstgrasrasen [*6230]
- Pfeifengraswiesen [6412]
- Feuchte Hochstaudenfluren [6430]
- Magere Flachland-Mähwiesen [6510]
- Silikatschutthalden [8150]
- Silikatfelsen mit Felspaltvegetation [8220]
- Schlucht- und Hangmischwälder [*9180]
- Auenwälder mit Erle, Esche, Weide [*91E0]

2. Entwicklungsziele

Aufwertung von FFH-Lebensraumtypen

- Magere Flachland-Mähwiesen [6510]
- Silikatschutthalden [8150]
- Silikatfelsen mit Felspaltvegetation [8220]
- Auenwälder mit Erle, Esche, Weide [*91E0]

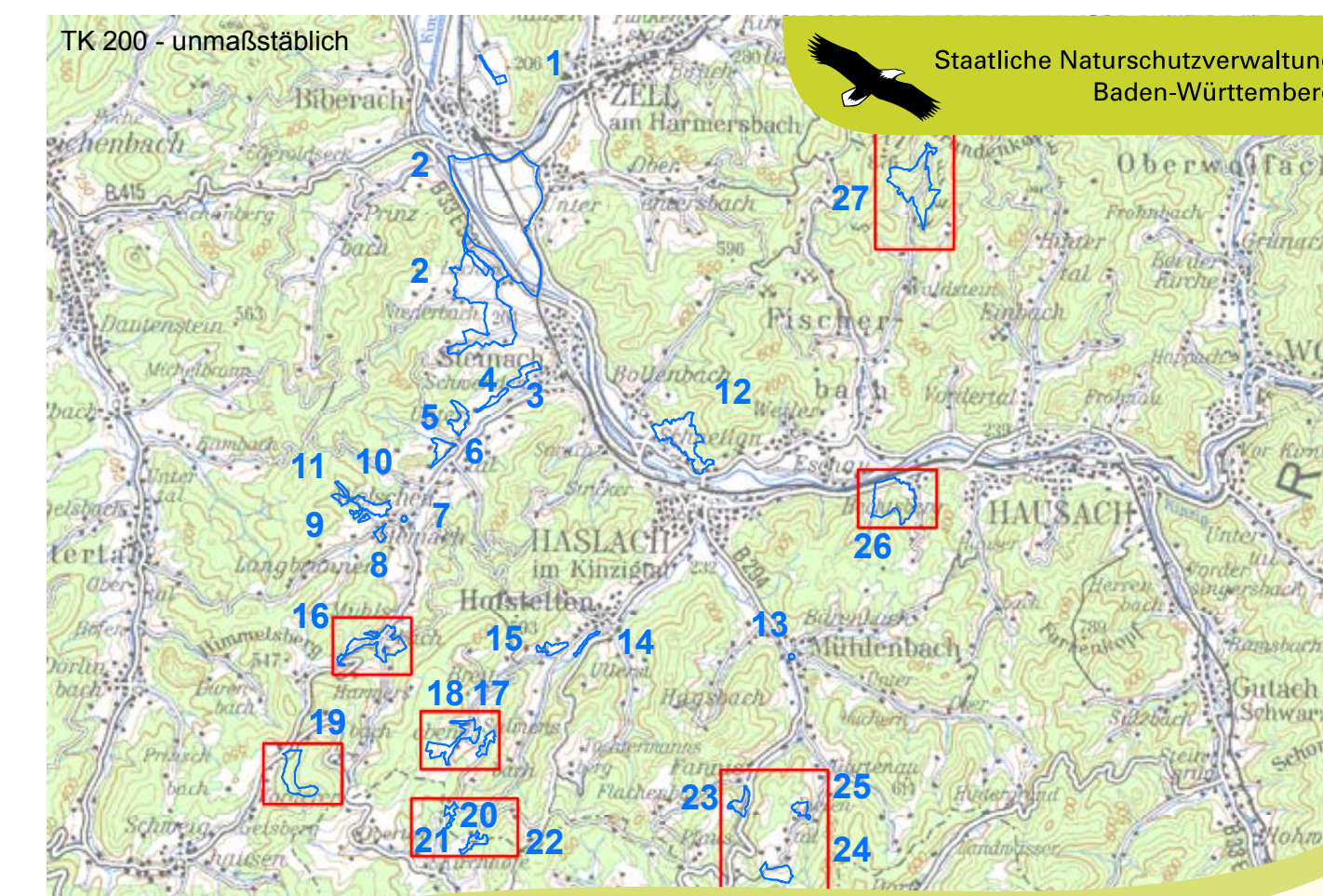
Neuschaffung von FFH-Lebensraumtypen

- Artenreiche Borstgrasrasen [*6230]
- Magere Flachland-Mähwiesen [6510]

FFH-Gebietsgrenze

- FFH-Gebiet "Mittlerer Schwarzwald bei Haslach"
- Flurstücke ALK (Im Flurneuordnungsgebiet "Zell-Unterentersbach" (Rückhaltebecken) ist der Planungsstand April 2012 dargestellt.)
- Gemarkungsgrenze

* **Prioritärer Lebensraumtyp**
⁽¹⁾ **Beschriftung FFH-Lebensraumtypen:**
 B 1-034 (4030) Beispiel: Erhaltungsstatus und Nummer der Erfassungseinheit Lebensraumtypen
 B: Erhaltungsstatus: A = hervorragend, B = gut, C = durchschnittlich
 1: Besondere: 1 = Wald, 2 = Offenland
 034: Nummer der Erfassungseinheit (letzte 3 Ziffern)
 (4030): Es sind noch andere, kleinfächlige LRT (Trockene Heiden (4030)) in der Einheit vorhanden (Anteil in %).



Managementplan für das
FFH-Gebiet 7714-341 „Mittlerer Schwarzwald bei Haslach“

Bestands- und Zielekarte Lebensraumtypen Teilgebiete 16 bis 27

Bearbeiter: IFO & WWL, Bad Krozingen
 Gezeichnet: Frank Armbruster
 Gefertigt: 01. Oktober 2015
 Maßstab: 1:5.000