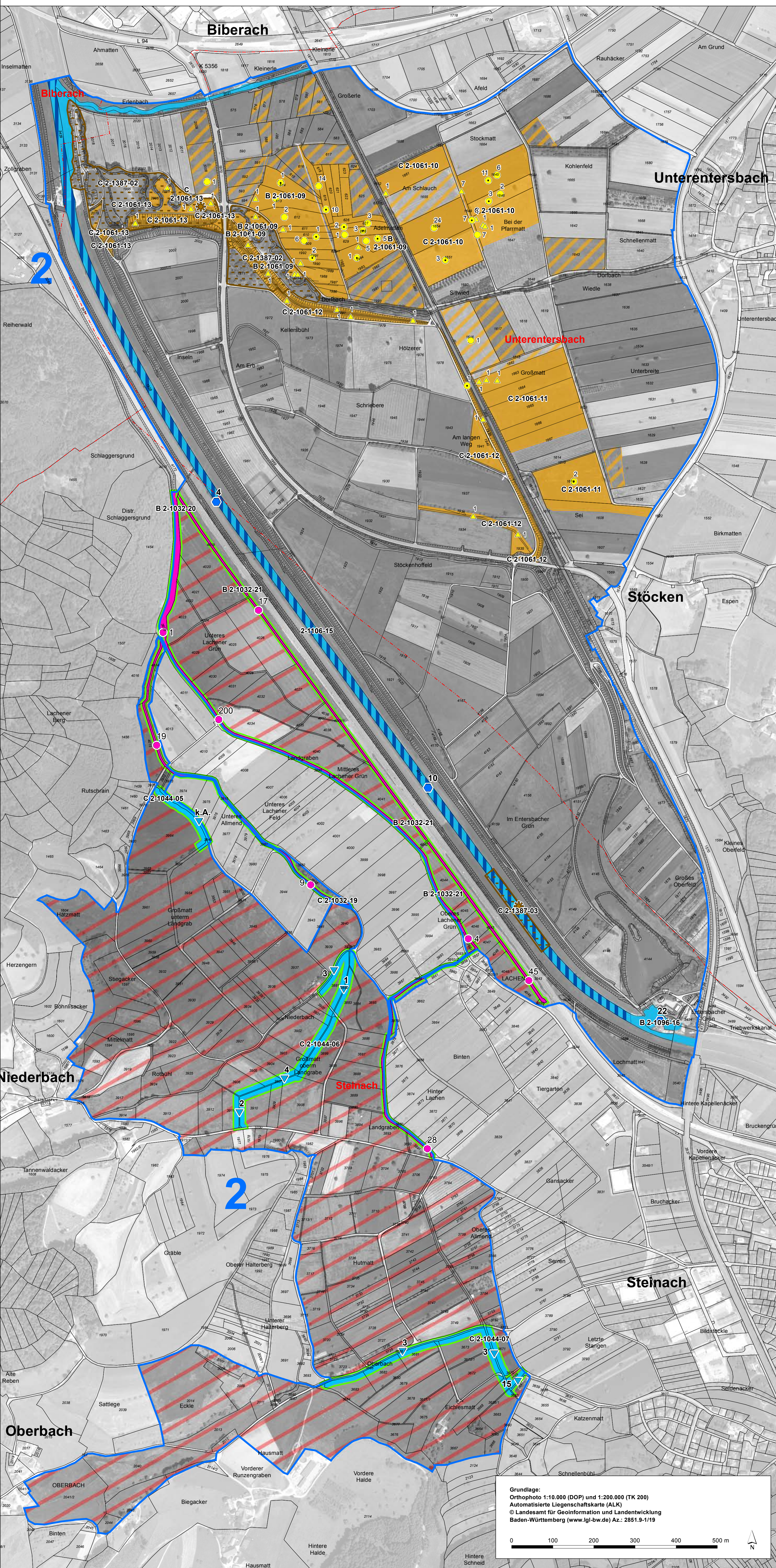


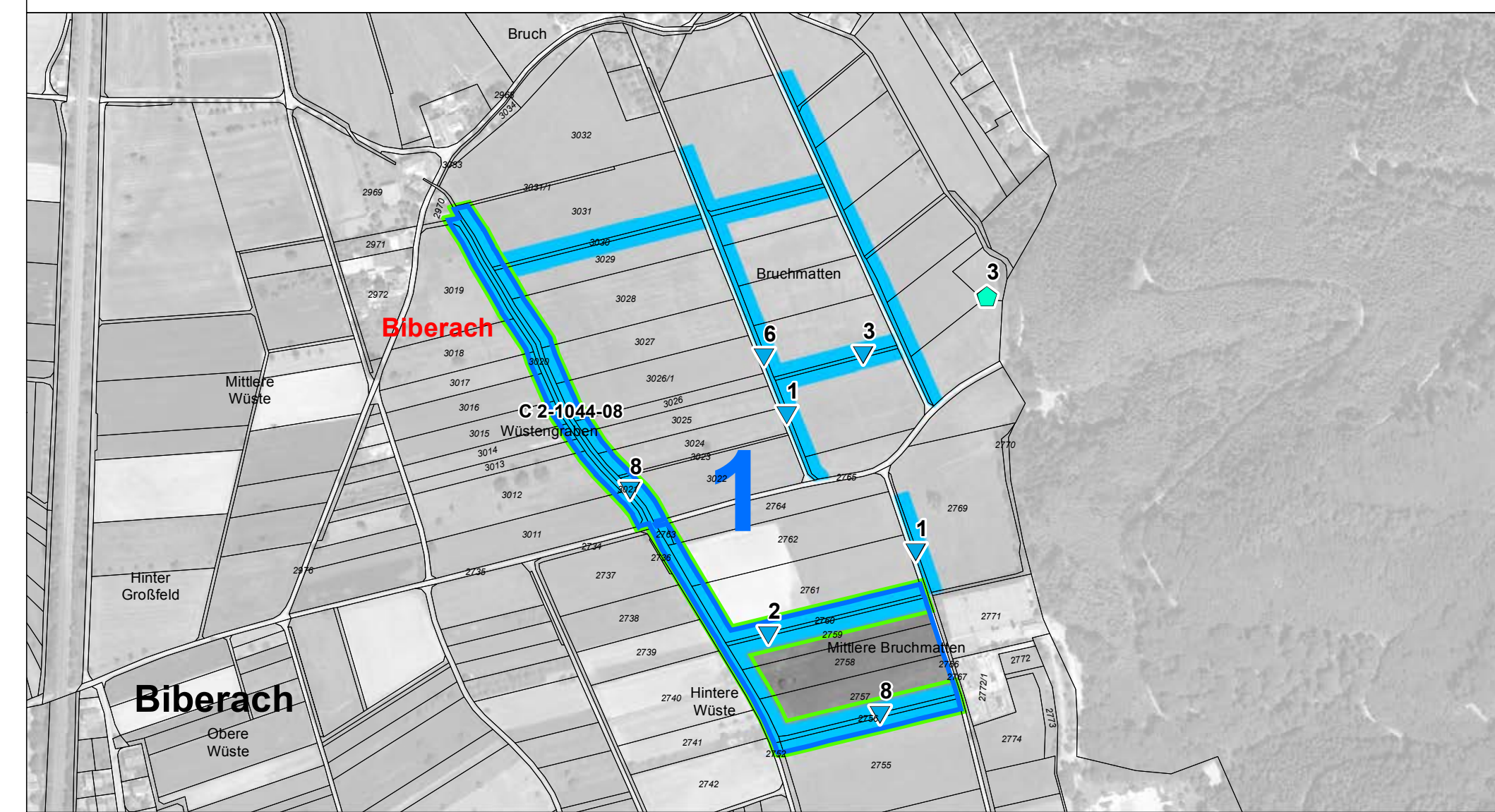
Teilgebiet 2: Kinzigtal zwischen Biberach und Steinach



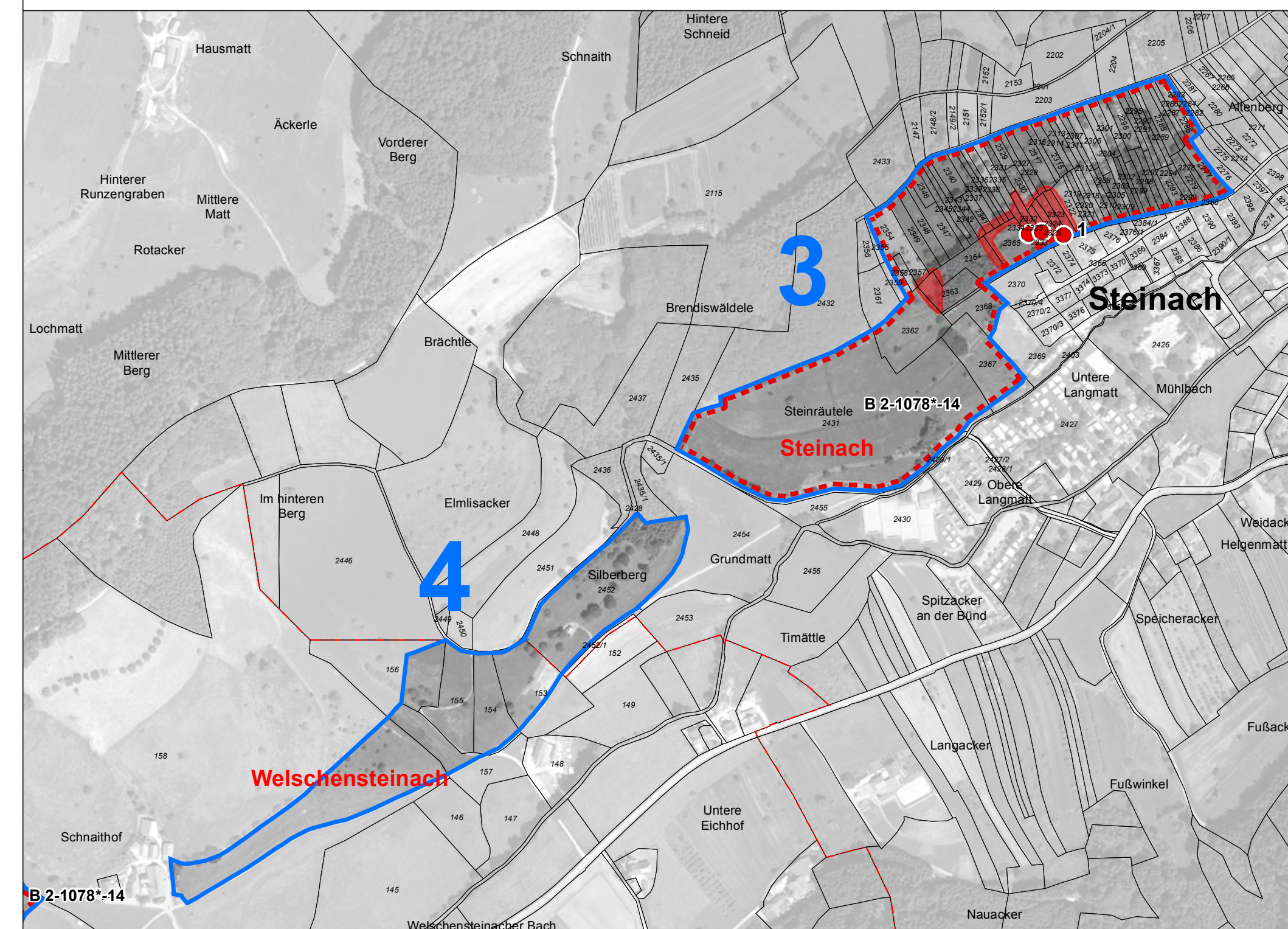
Natura 2000-Managementplan „Mittlerer Schwarzwald bei Haslach“

Bestands- und Zielekarte Arten - Teilgebiete 1 bis 15

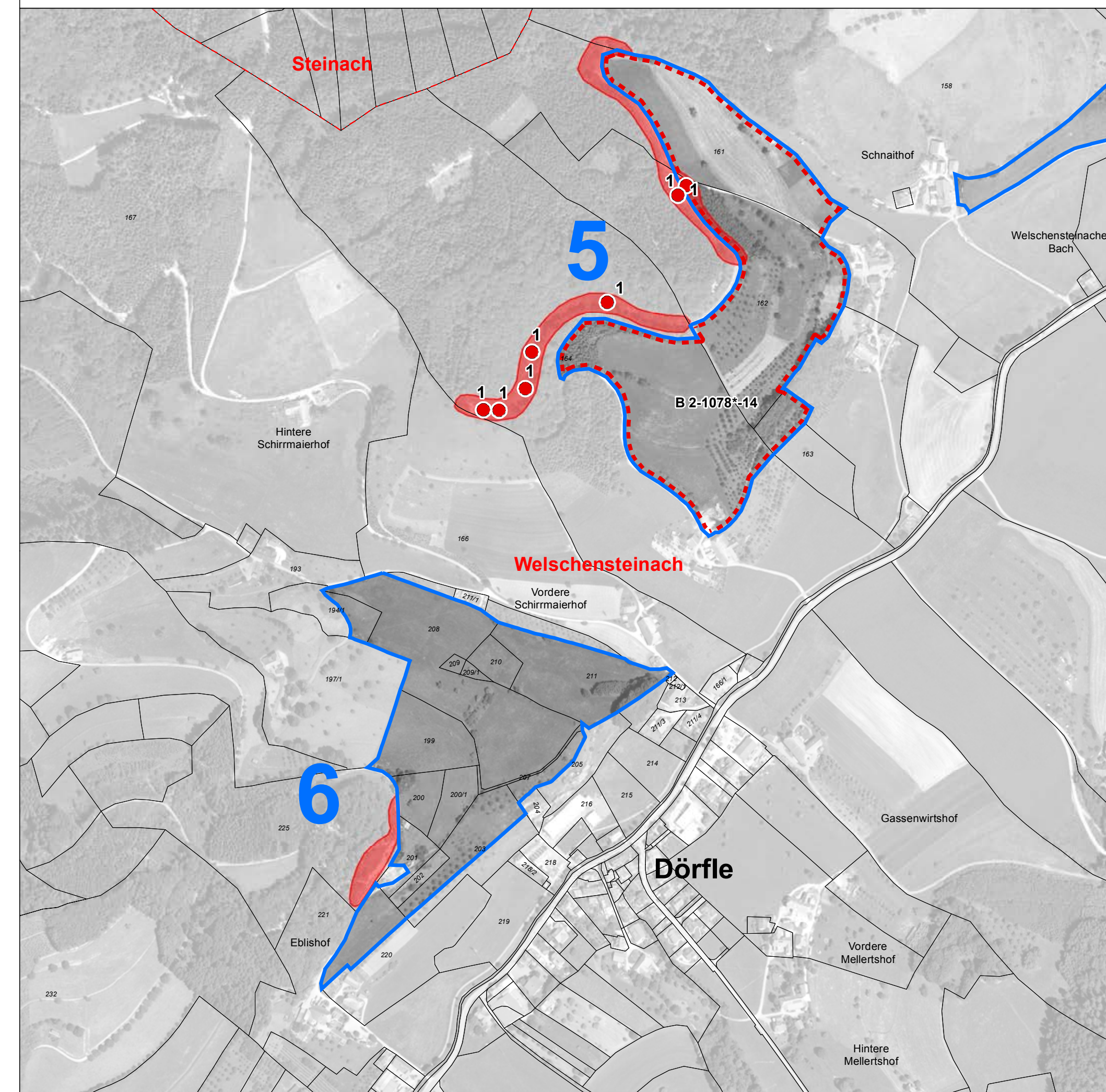
Teilgebiet 1: Biberach - Bruchmatten



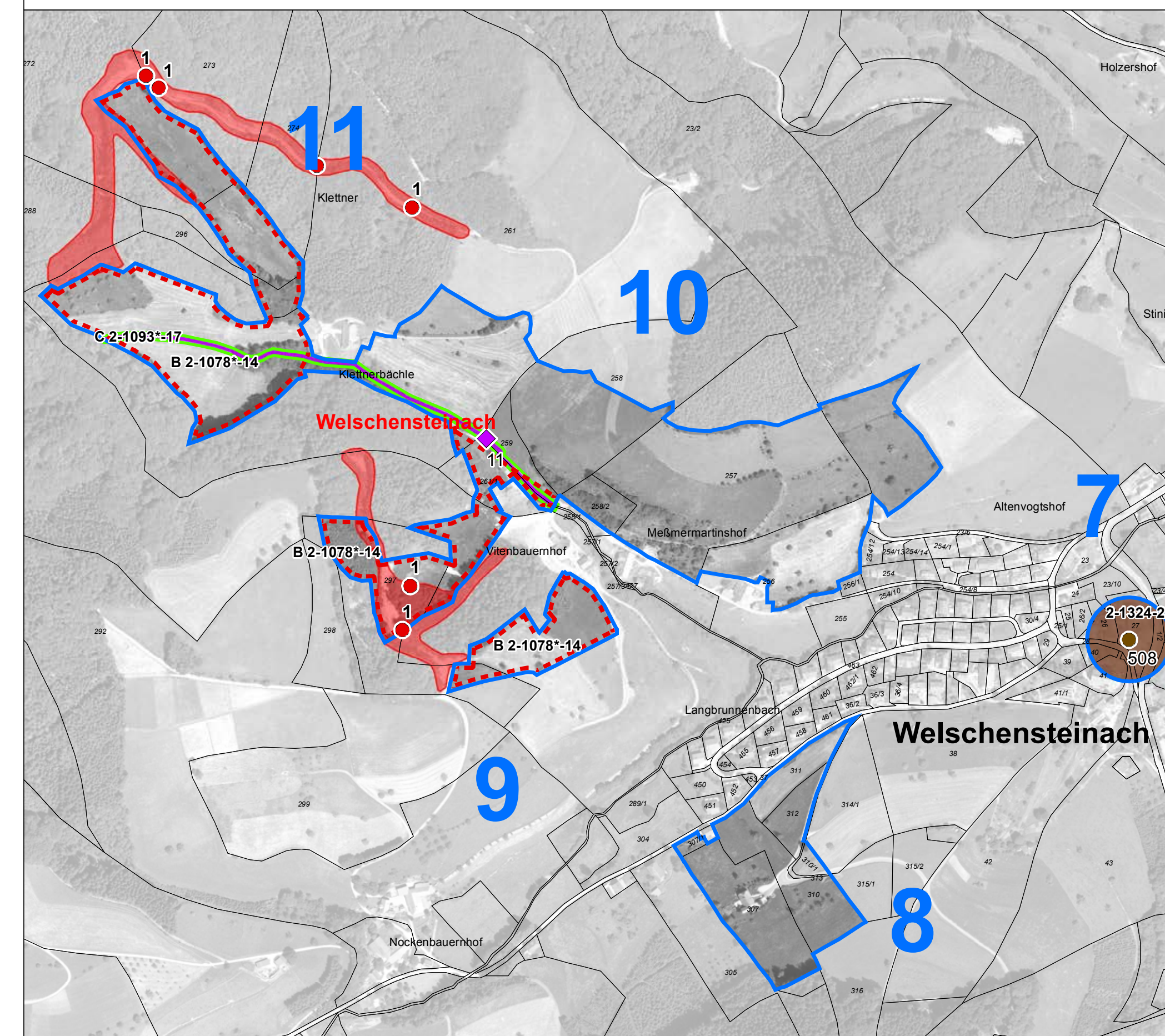
Teilgebiete 3 und 4: Steinach und Welschensteinach - Kretzenberg, Silberberg



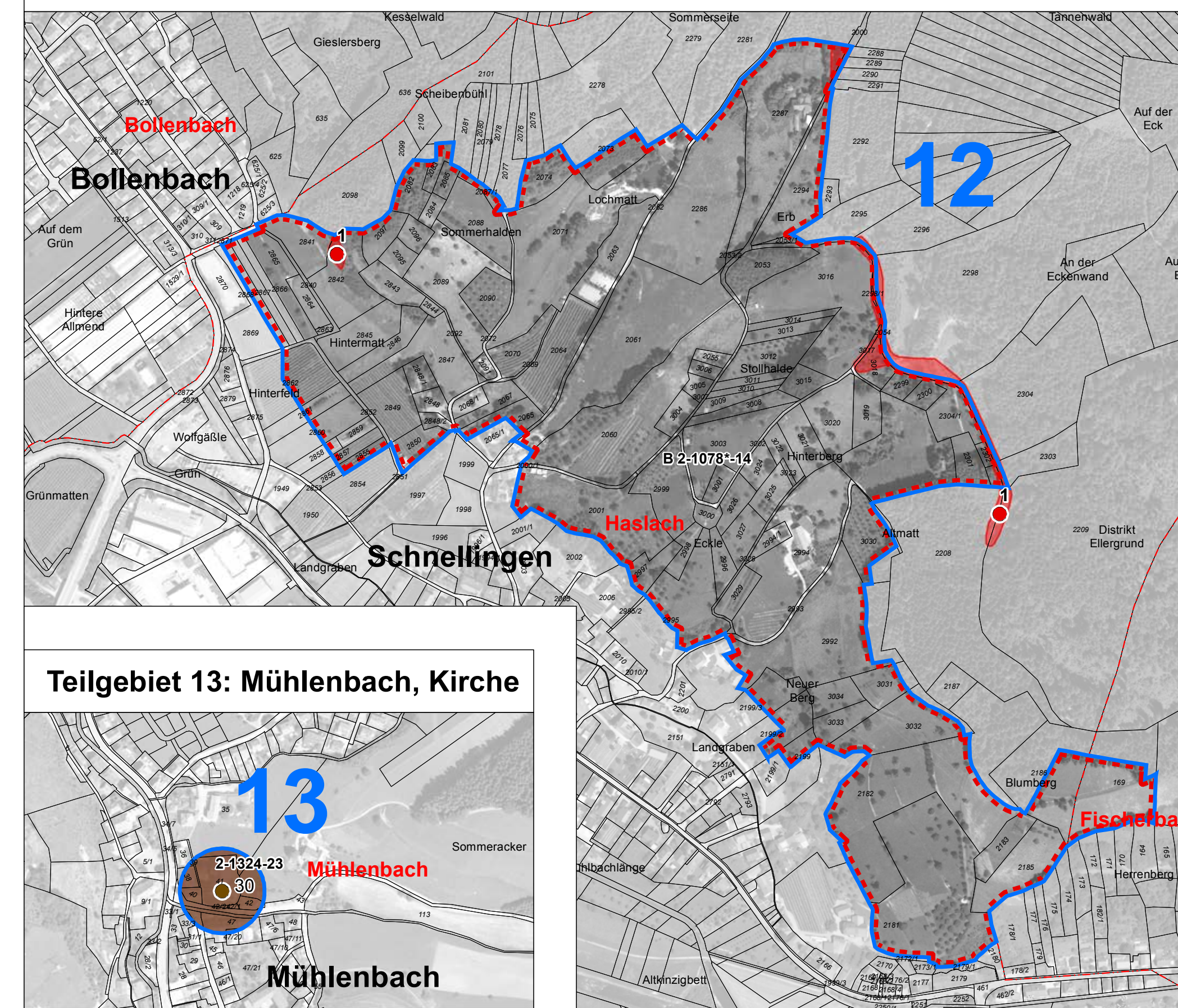
Teilgebiete 5 und 6: Welschensteinach - Dörfle



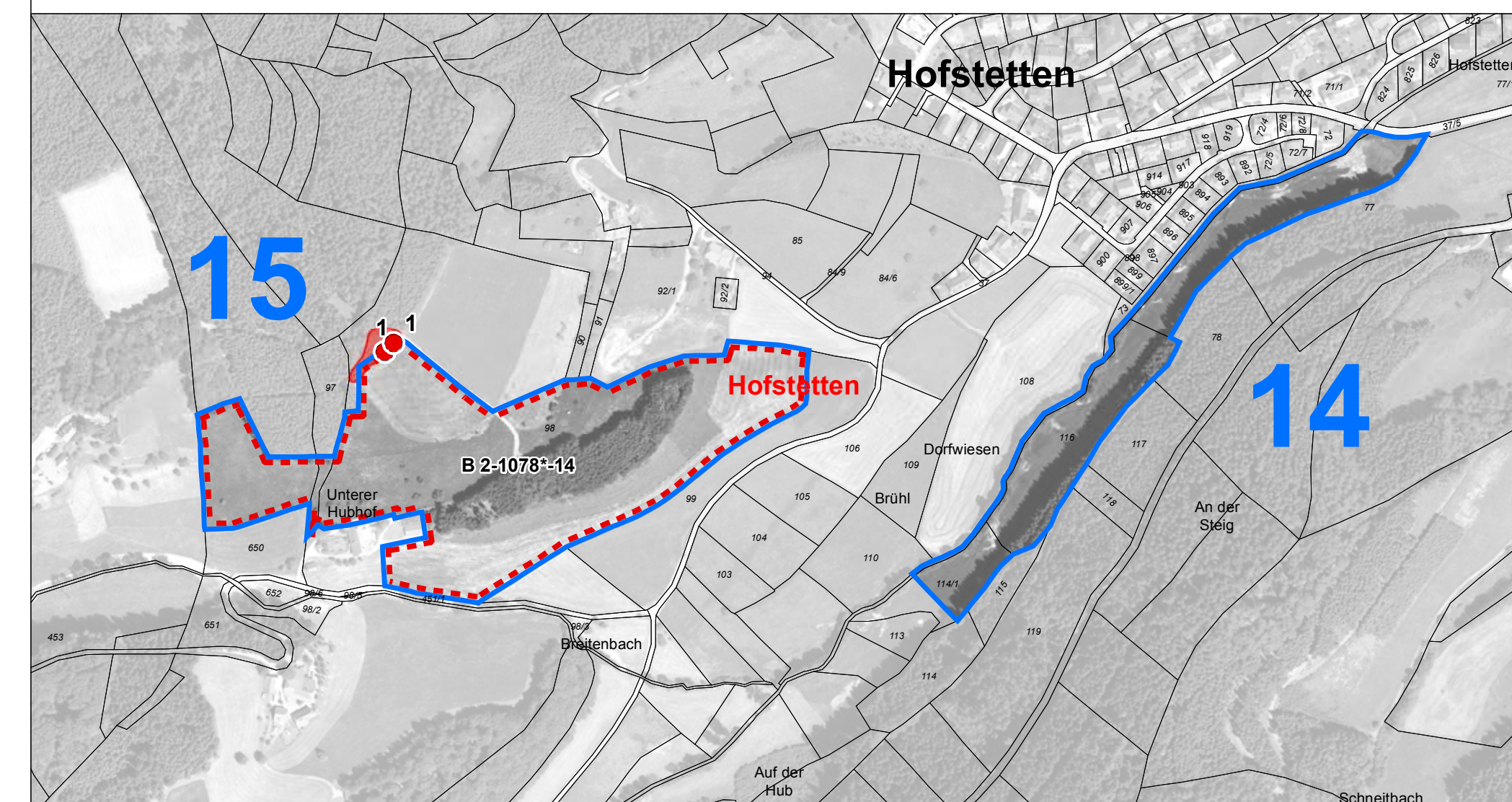
Teilgebiete 7 bis 11: Welschensteinach



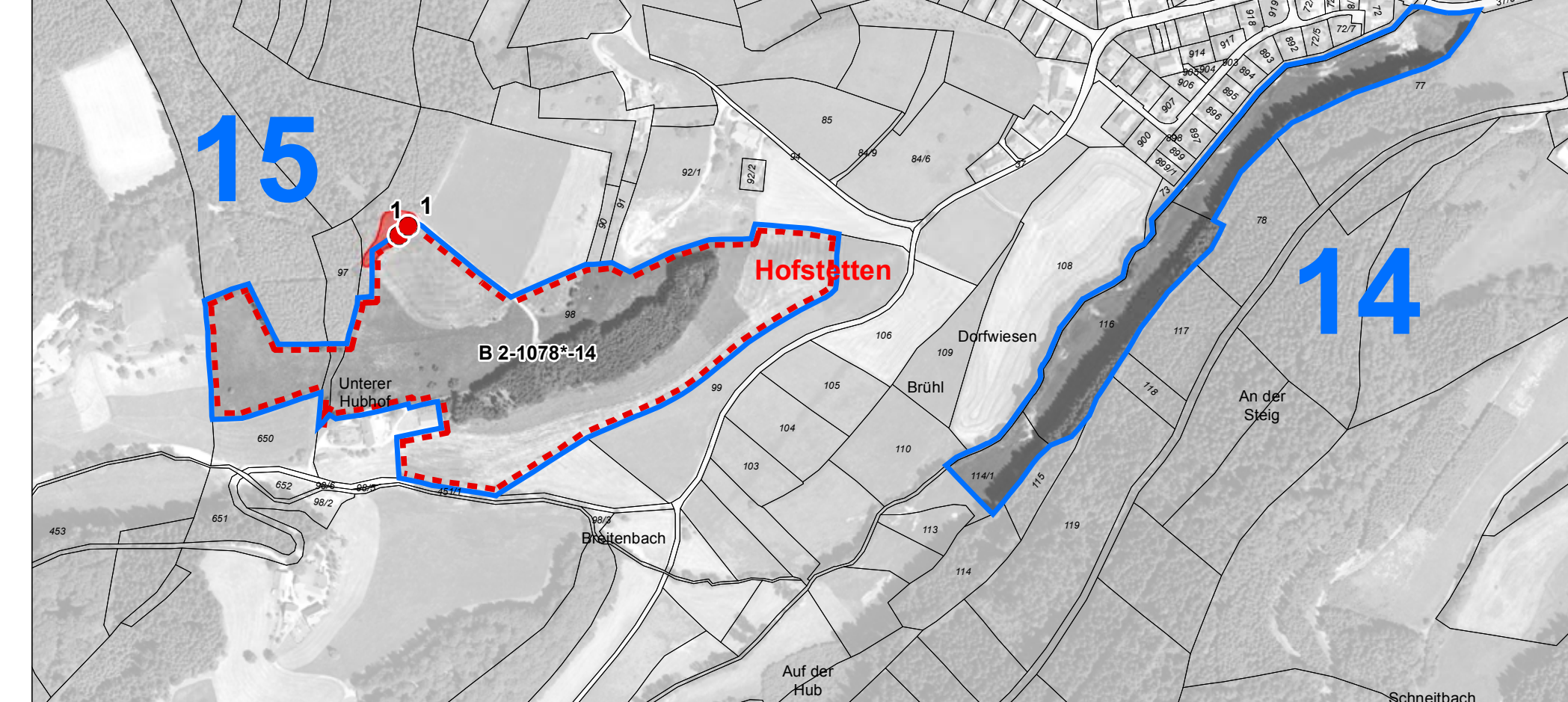
Teilgebiet 12: Haslach / Schnellingen



Teilgebiet 13: Mühlenbach, Kirche



Teilgebiet 14 und 15: Hofstetten



1. Bestand und Erhaltungsziele

Erhaltung der FFH-Arten und Lebensstätten⁽¹⁾ (Bestand) in ihrem derzeitigen Zustand

- Kleine Flussmuschel [1032]**
 - Lebensstätte
 - Artnachweis (mit Anzahl)
 - Heim-Azurjungfer [1044]**
 - Lebensstätte
 - Artnachweis (mit Anzahl)
 - Dunkler Wiesenknopf-Ameisenbläuling [1061]**
 - Lebensstätte
 - Artnachweis Imago (18. Juli)
 - Artnachweis Imago (27. Juli)
 - Artnachweis Eihülle (3. Sep. 12)
 - Spanische Flügler [1078*]**
 - Lebensstätte
 - aktuelle Habitate 2012
 - Artnachweis (mit Anzahl)
 - Bachneunauge [1096]**
 - Lebensstätte
 - Artnachweis (mit Anzahl)
 - Steinkrebs [1093*]**
 - Lebensstätte
 - Artnachweis (mit Anzahl)
 - Lachs [1106]**
 - Lebensstätte
 - Gebietsnachweis vorhanden
 - Gelbbauchunke [1193]**
 - Lebensstätte
 - Artnachweis (mit Anzahl)
 - Laichgewässer 2012**
 - Artnachweis (mit Anzahl)
 - Großes Mausohr [1324]**
 - Artnachweis (mit Anzahl)
 - Rogers Goldhaarmosch [1387]**
 - Lebensstätte
 - Artnachweis (mit Anzahl)
- Kein Nachweis der Groppe [1163] und Heller Wiesenknopf-Ameisenbläuling [1059].

2. Entwicklungsziele

- Aufwertung der Lebensstätten von FFH-Arten**
 - Aufwertung Lebensstätte Kleine Flussmuschel [1032]
 - Aufwertung Lebensstätte Heim-Azurjungfer [1044]
 - Aufwertung Lebensstätte Steinkrebs [1093]
 - Aufwertung Lebensstätte Bachneunauge [1096] und Lachs [1106]
- Entwicklung der Lebensstätten von FFH-Arten**
 - Entwicklung LS Dunkler Wiesenknopf-Ameisenbläuling [1061]
 - Entwicklung Lebensstätte Kleine Flussmuschel [1032] und Heim-Azurjungfer [1044] (an vorhandenen Fließgewässern/Gräben)

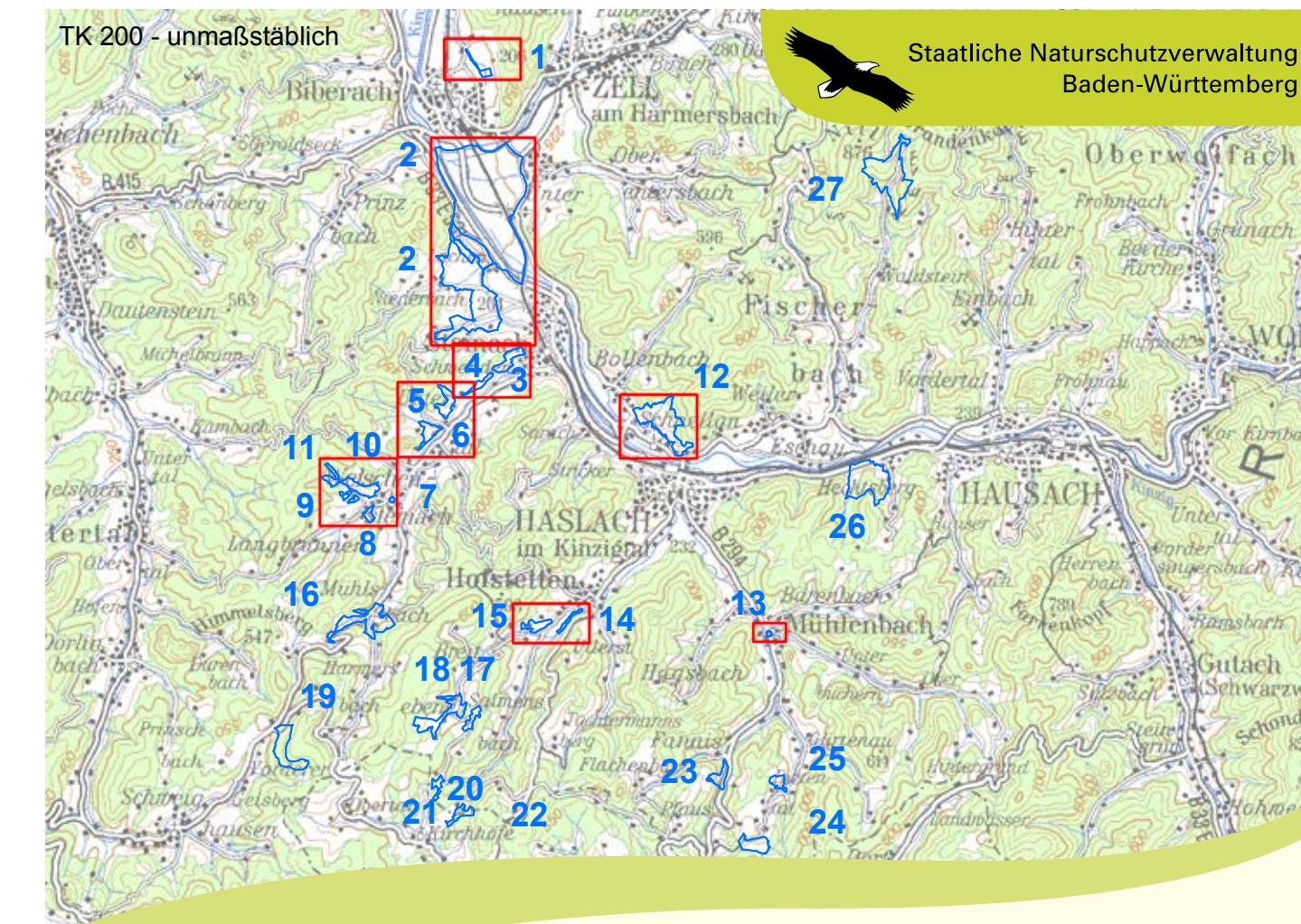
Sonstige Ziele außerhalb der FFH-Gebietsgrenze

Entwicklung Lebensstätten Spanische Flügler [*1078], Bachneunauge [1096], Lachs [1106], Gelbbauchunke [1193], Großes Mausohr [1324].

*** Prioritäre Art**

⁽¹⁾ Beschriftung Lebensstätten FFH-Arten:

B 2-1193-01 Beispiel: Erhaltungszustand (falls bewertet) und Nummer der Erfassungseinheit der Art
 B: Erhaltungszustand: A = hervorragend, B = gut, C = durchschnittlich
 2: Bearbeiter: 1 = Wildt, 2 = Offenland
 1193: Artcode
 01: Nummer der Erfassungseinheit (letzte zwei Ziffern)



Managementplan für das FFH-Gebiet 7714-341 „Mittlerer Schwarzwald bei Haslach“



Bestands- und Zielekarte Arten Teilgebiete 1 bis 15

Bearbeiter: IFO & WWL, Bad Krozingen
 Gezeichnet: Frank Ambruster
 Gefertigt: 01. Oktober 2015
 Maßstab: 1:5.000

