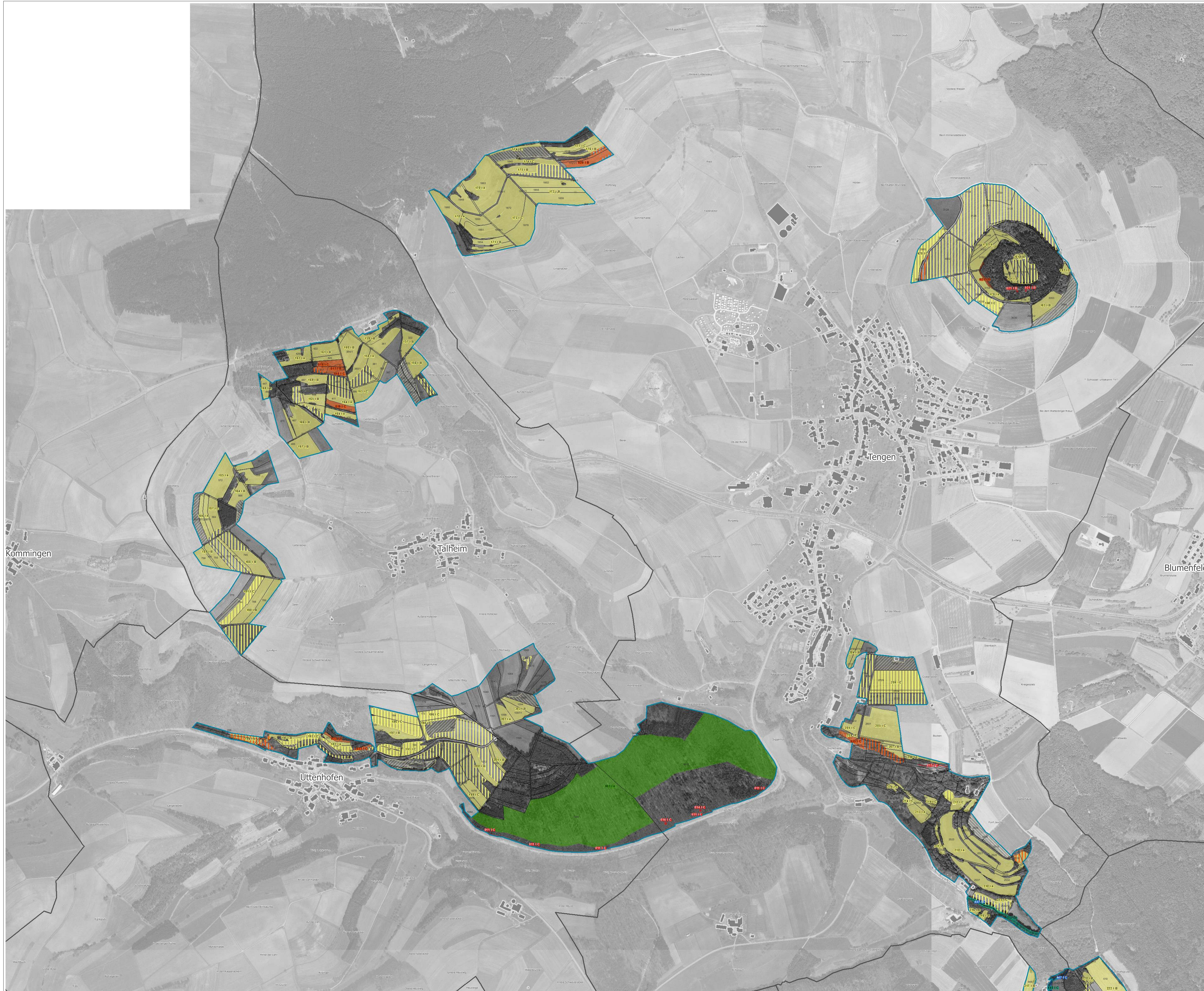


Natura 2000-Managementplan FFH-Gebiet "Hegaualb"



Lebensraumtypen: Bestand und Erhaltungsziele
Erhaltung der FFH-Lebensraumtypen (Bestand) in ihrem derzeitigen Zustand

- 3150 Natürliche nährstoffreiche Seen
- 3260 Fließgewässer mit flutender Wasservegetation
- 5130 Wacholderheiden
- 6210 Kalk-Magergrasen
- 6210* Kalk-Magergrasen, orchidenreiche Bestände
- 6410 Pfeifengraswiesen
- 6431 Feuchte Hochstaudenfluren
- 6510 Magere Flachland-Mähwiesen
- 7140 Übergangs- und Schwingrasenmoore
- 7220* Kalktuffquellen
- 7230 Kalkreiche Niedermoore
- 8160* Kalkschutthalde
- 8210 Kalkfelsen mit Felspaltenvegetation
- 8310 Höhlen
- 9130 Waldmeister-Buchenwälder
- 9150 Orchideen-Buchenwälder
- 91D0* Moorwälder
- 91E0* Auwälder mit Erle, Esche, Weide
- 91U0 Steppen-Kiefernwälder

* prioritärer Lebensraumtyp
3731C Nummer der Erfassungseinheit des Lebensraumtyps (letzte 3 Ziffern) und Erhaltungszustand (A = hervorragend, B = gut, C = durchschnittlich / beschränkt)

Wiederherstellung von Mageren Flachlandmähwiesen

- von ehem. Flächen mit Erhaltungszustand A/B
- von ehem. Flächen mit Erhaltungszustand C

Lebensraumtypen: Entwicklungsziele
Aufwertung bestehender und Entwicklung weiterer FFH-Lebensraumtypen/
Entwicklung von FFH-Lebensraumtypen aus Nicht-LRT-Flächen

- 3150 Natürliche nährstoffreiche Seen
- 5130 Wacholderheiden
- 6210 Kalk-Magergrasen
- 6410 Pfeifengraswiesen
- 6431 Feuchte Hochstaudenfluren
- 6510 Magere Flachland-Mähwiesen
- 7140 Übergangs- und Schwingrasenmoore
- 7220* Kalktuffquellen
- 7230 Kalkreiche Niedermoore
- 9130 Waldmeister-Buchenwälder
- 9150 Orchideen-Buchenwälder
- 91D0* Moorwälder
- 91E0* Auwälder mit Erle, Esche, Weide
- 91U0 Steppen-Kiefernwälder

* prioritärer Lebensraumtyp

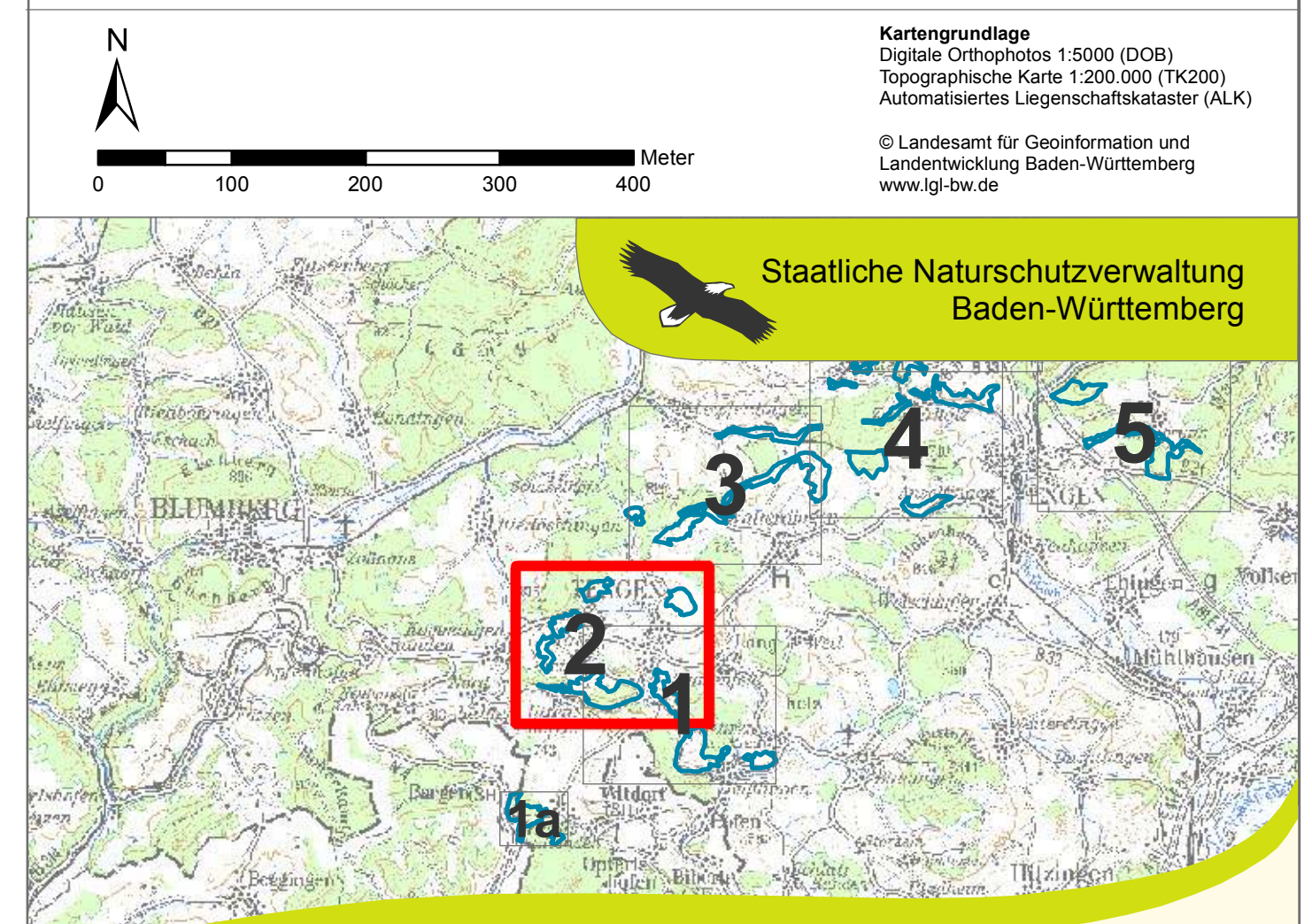
Arten: Bestand (Lebensstätten/ Artfundpunkte) u. Erhaltungsziele

- 1166 Kammmolch (*Triturus cristatus*)
- 1193 Gelbbauchunke (*Bombina variegata*)
- 1337 Biber (*Castor fiber*)
- 1902 Frauenschuh (*Cypripedium calceolus*)
- A103 Wanderfalke (*Falco peregrinus*)
- AZ36 Schwarzspecht (*Dryocopus martius*)

Arten: Entwicklungsziele
Aufwertung bestehender Lebensstätten / Entwicklung von Lebensstätten

- 1166 Kammmolch (*Triturus cristatus*)
- 1193 Gelbbauchunke (*Bombina variegata*)
- 1902 Frauenschuh (*Cypripedium calceolus*)
- A313 Berglaubsänger (*Phylloscopus bonelli*)

FFH-Gebiet "Hegaualb"
SPA-Gebiet "Höwenegg"
Naturschutzgebiets-Grenze
Gemarkungsgrenze



Managementplan für das FFH-Gebiet 8118-341 "Hegaualb"

Karte 2 Bestands- und Zielekarte Lebensraumtypen / Lebensstätten
Teilkarte 2

Auftragnehmer: Layout, Gefertigt, Maßstab
Arbeitsgruppe Hegaualb: Rösch, 07. Juli 2015, 1:5.000

Baden-Württemberg
REGIERUNGSPRÄSIDIUM FREIBURG

NATURA 2000

Dieses Projekt wird von der Europäischen Union kofinanziert (ELER)