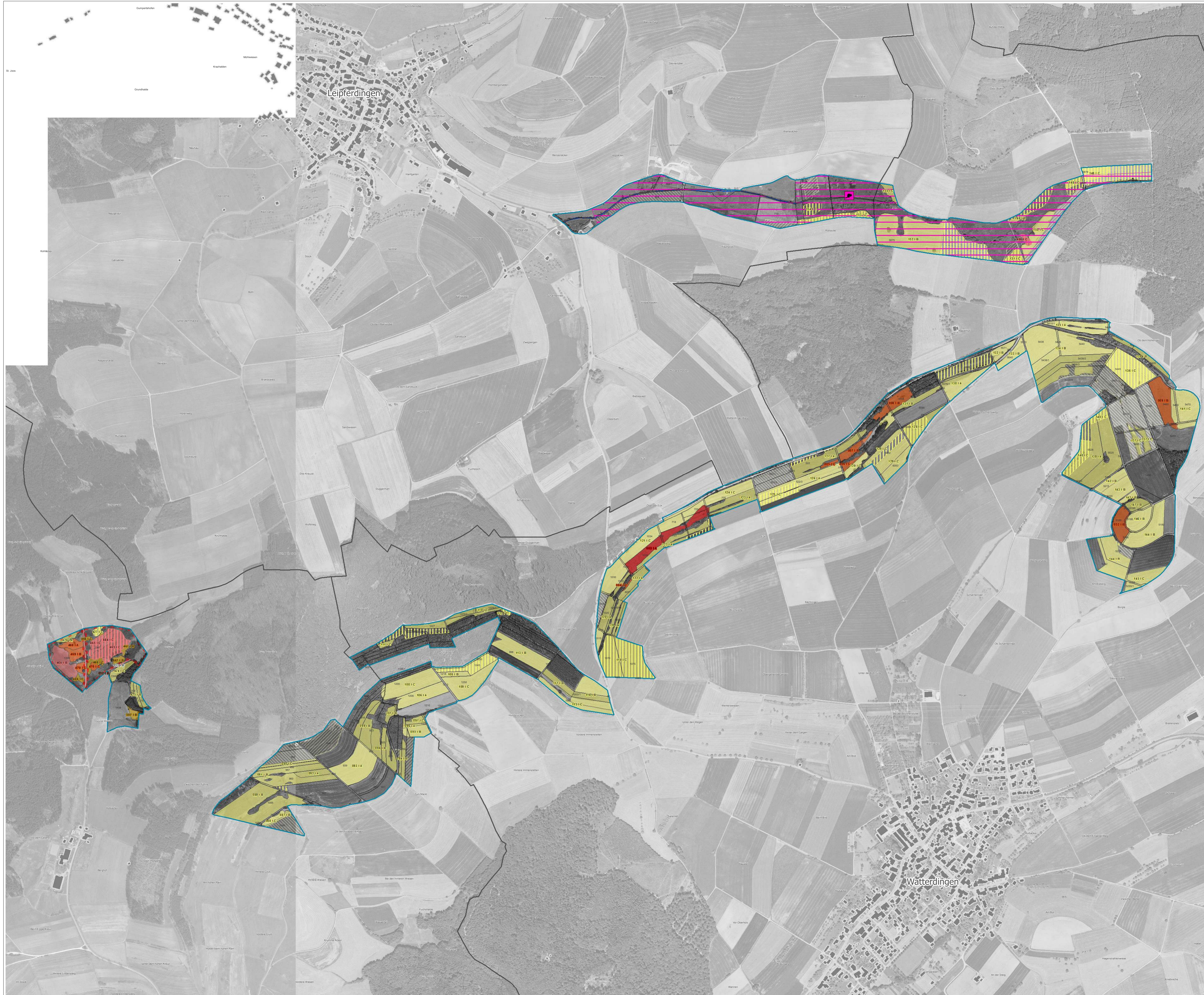


Natura 2000-Managementplan FFH-Gebiet "Hegaualb"



Lebensraumtypen: Bestand und Erhaltungsziele

Erhaltung der FFH-Lebensraumtypen (Bestand) in ihrem derzeitigen Zustand

- 3150 Natürliche nährstoffreiche Seen
- 3260 Fließgewässer mit flutender Wasservegetation
- 5130 Wacholderheiden
- 6210 Kalk-Magergrasen
- 6210* Kalk-Magergrasen, orchidenreiche Bestände
- 6410 Pfeifengraswiesen
- 6431 Feuchte Hochstaudenfluren
- 6510 Magere Flachland-Mähwiesen
- 7140 Übergangs- und Schwingrasenmoore
- 7220* Kalktuffquellen
- 7230 Kalkreiche Niedermoore
- 8160* Kalkschutthalden
- 8210 Kalkfelsen mit Felspaltenvegetation
- 8310 Höhlen
- 9130 Waldmeister-Buchenwälder
- 9150 Orchideen-Buchenwälder
- 91D0* Moorwälder
- 91E0* Auwälder mit Erle, Esche, Weide
- 91U0 Steppen-Kiefernwälder

* prioritärer Lebensraumtyp
 3731C Nummer der Erfassungseinheit des Lebensraumtyps (letzte 3 Ziffern)
 und Erhaltungszustand (A = hervorragend, B = gut, C = durchschnittlich / beschränkt)

Wiederherstellung von Mageren Flachlandmähwiesen

- von ehem. Flächen mit Erhaltungszustand A/B
- von ehem. Flächen mit Erhaltungszustand C

Lebensraumtypen: Entwicklungsziele

Aufwertung bestehender und Entwicklung weiterer FFH-Lebensraumtypen/
 Entwicklung von FFH-Lebensraumtypen aus Nicht-LRT-Flächen

- 3150 Natürliche nährstoffreiche Seen
- 5130 Wacholderheiden
- 6210 Kalk-Magergrasen
- 6410 Pfeifengraswiesen
- 6431 Feuchte Hochstaudenfluren
- 6510 Magere Flachland-Mähwiesen
- 7140 Übergangs- und Schwingrasenmoore
- 7220* Kalktuffquellen
- 7230 Kalkreiche Niedermoore
- 9130 Waldmeister-Buchenwälder
- 9150 Orchideen-Buchenwälder
- 91D0* Moorwälder
- 91E0* Auwälder mit Erle, Esche, Weide
- 91U0 Steppen-Kiefernwälder

* prioritärer Lebensraumtyp

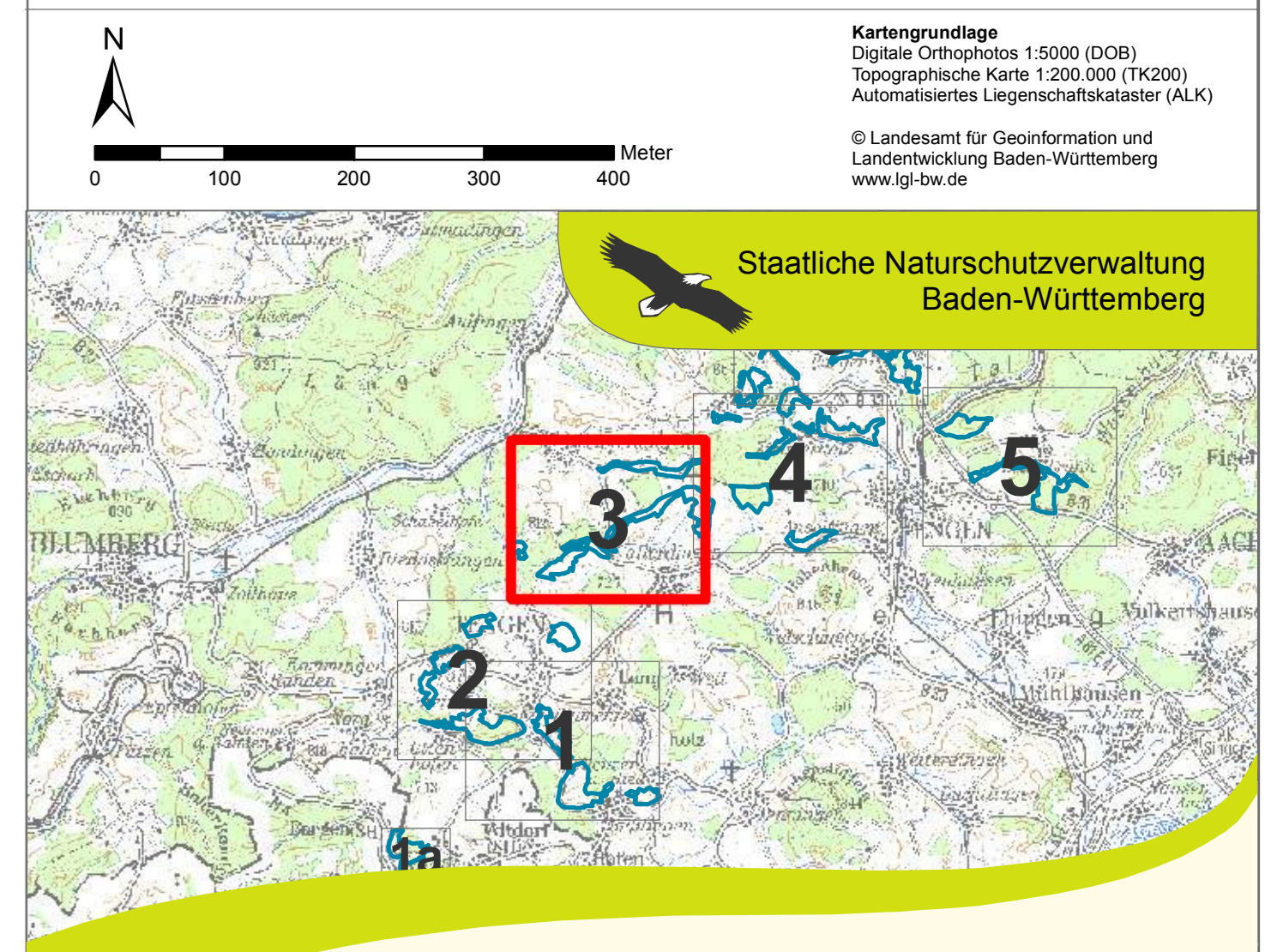
Arten: Bestand (Lebensstätten/ Artfundpunkte) u. Erhaltungsziele

- 1166 Kammmolch (*Triturus cristatus*)
- 1193 Gelbbauchunke (*Bombina variegata*)
- 1337 Biber (*Castor fiber*)
- 1902 Frauenschuh (*Cypripedium calceolus*)
- A103 Wanderfalke (*Falco peregrinus*)
- A236 Schwarzspecht (*Dryocopus martius*)

Arten: Entwicklungsziele

- 1166 Kammmolch (*Triturus cristatus*)
- 1193 Gelbbauchunke (*Bombina variegata*)
- 1902 Frauenschuh (*Cypripedium calceolus*)
- A313 Berglaubsänger (*Phylloscopus bonelli*)

- FFH-Gebiet "Hegaualb"
- SPA-Gebiet "Höwenegg"
- Naturschutzgebiets-Grenze
- Gemarkungsgrenze



Managementplan
 für das FFH-Gebiet 8118-341
 "Hegaualb"

Karte 2
 Bestands- und Zielekarte
 Lebensraumtypen / Lebensstätten
 Teilkarte 3

Auftragnehmer: Rösch
 Layout: Rösch
 Gefertigt: 07. Juli 2015
 Maßstab: 1 : 5.000