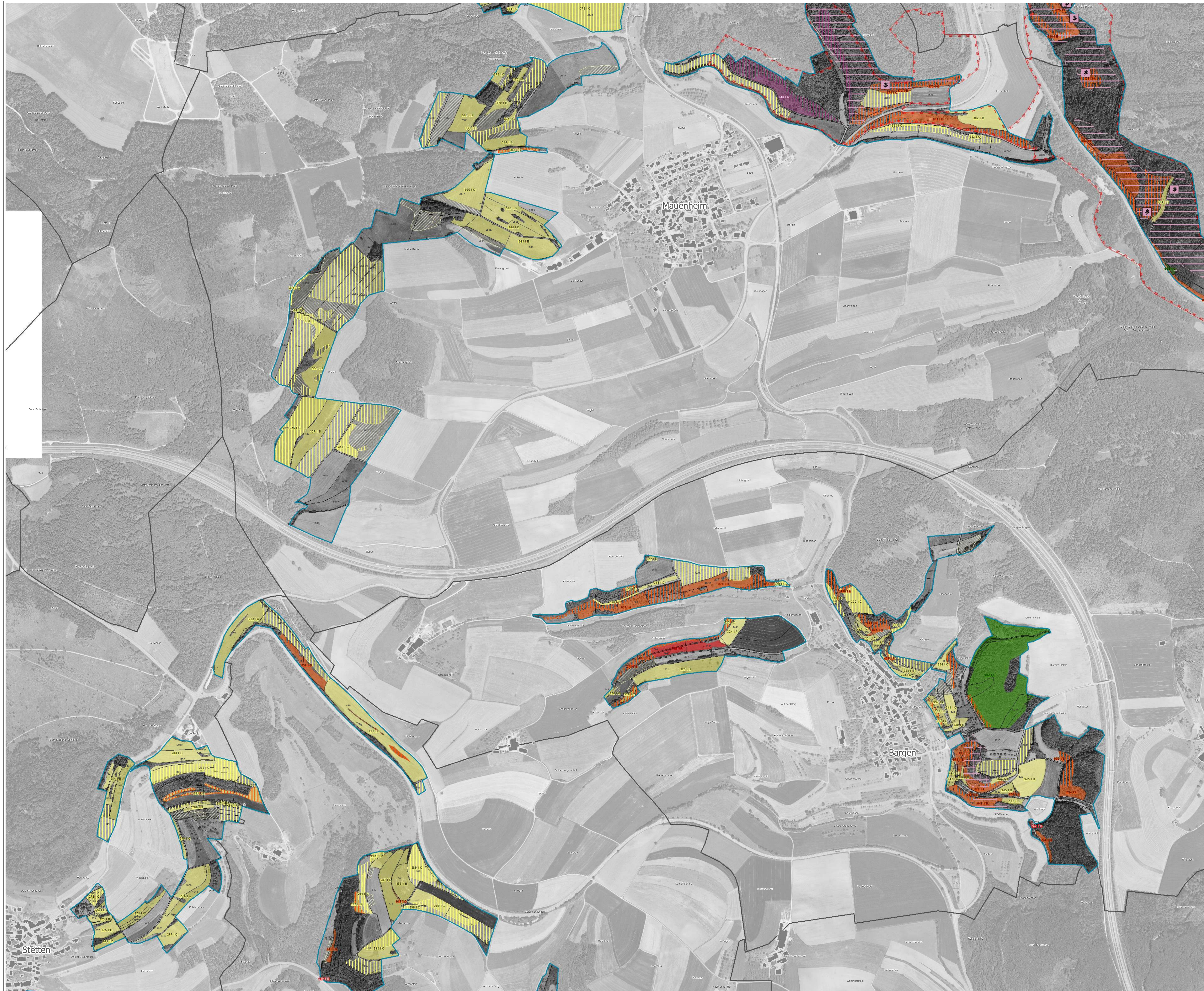


# Natura 2000-Managementplan FFH-Gebiet "Hegaualb"



## Lebensraumtypen: Bestand und Erhaltungsziele

Erhaltung der FFH-Lebensraumtypen (Bestand) in ihrem derzeitigen Zustand

- 3150 Natürliche nährstoffreiche Seen
- 3260 Fließgewässer mit flutender Wasservegetation
- 5130 Wacholderheiden
- 6210 Kalk-Magergrasen
- 6210\* Kalk-Magergrasen, orchidenreiche Bestände
- 6410 Pfeifengraswiesen
- 6431 Feuchte Hochstaudenfluren
- 6510 Magere Flachland-Mähwiesen
- 7140 Übergangs- und Schwingrasenmoore
- 7220\* Kalktuffquellen
- 7230 Kalkreiche Niedermoore
- 8160\* Kalkschutthalden
- 8210 Kalkfelsen mit Felsspaltenvegetation
- 8310 Höhlen
- 9130 Waldmeister-Buchenwälder
- 9150 Orchideen-Buchenwälder
- 91D0\* Moorbücherwälder
- 91E0\* Auwälder mit Erle, Esche, Weide
- 91U0 Steppen-Kiefernwälder

\* prioritärer Lebensraumtyp  
 3731C Nummer der Erfassungseinheit des Lebensraumtyps (letzte 3 Ziffern)  
 und Erhaltungszustand (A = hervorragend, B = gut, C = durchschnittlich / beschränkt)

## Wiederherstellung von Mageren Flachlandmähwiesen

- von ehem. Flächen mit Erhaltungszustand A/B
- von ehem. Flächen mit Erhaltungszustand C

## Lebensraumtypen: Entwicklungsziele

Aufwertung bestehender und Entwicklung weiterer FFH-Lebensraumtypen/  
 Entwicklung von FFH-Lebensraumtypen aus Nicht-LRT-Flächen

- 3150 Natürliche nährstoffreiche Seen
- 5130 Wacholderheiden
- 6210 Kalk-Magergrasen
- 6410 Pfeifengraswiesen
- 6431 Feuchte Hochstaudenfluren
- 6510 Magere Flachland-Mähwiesen
- 7140 Übergangs- und Schwingrasenmoore
- 7220\* Kalktuffquellen
- 7230 Kalkreiche Niedermoore
- 9130 Waldmeister-Buchenwälder
- 9150 Orchideen-Buchenwälder
- 91D0\* Moorbücherwälder
- 91E0\* Auwälder mit Erle, Esche, Weide
- 91U0 Steppen-Kiefernwälder

\* prioritärer Lebensraumtyp

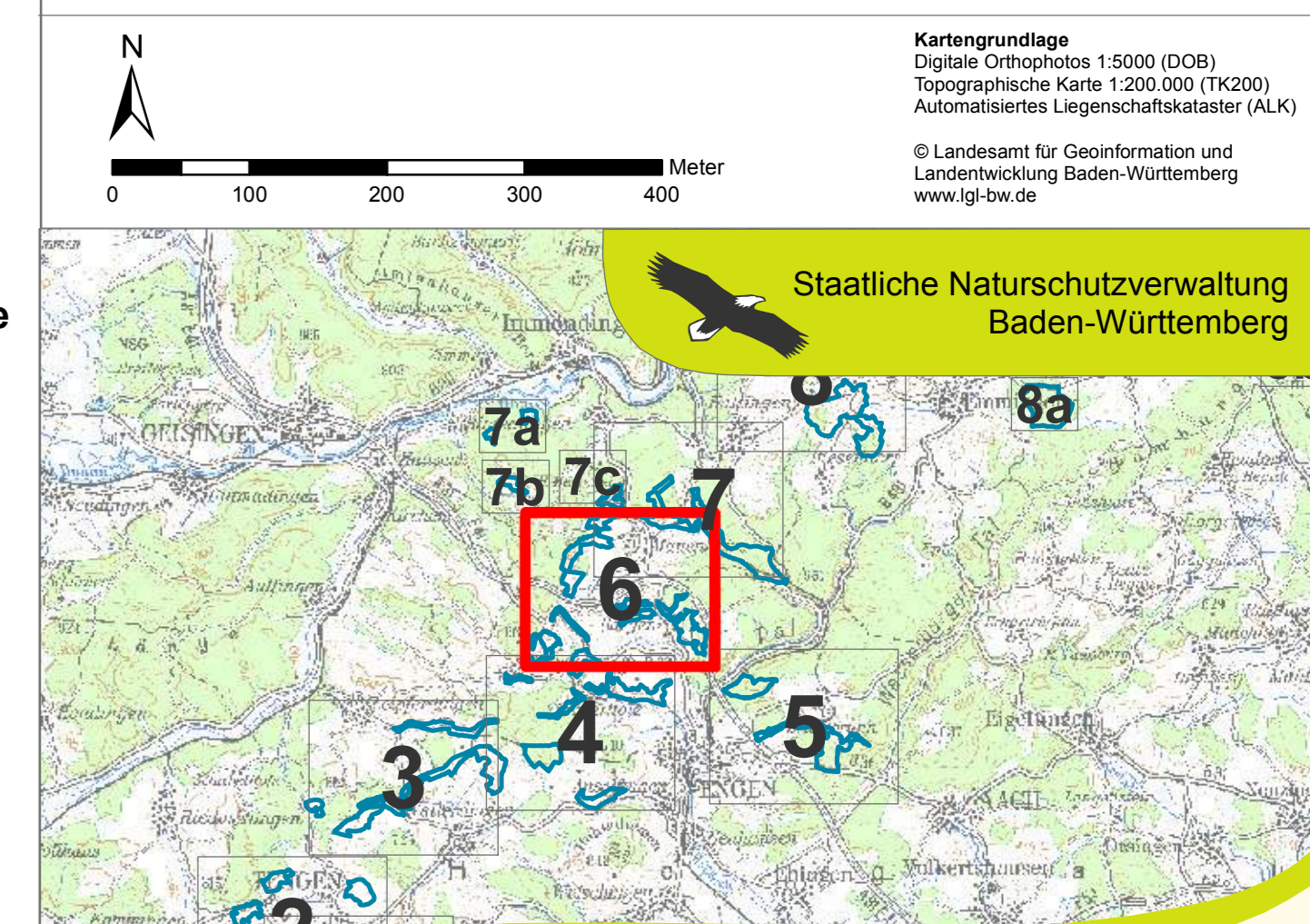
## Arten: Bestand (Lebensstätten/ Artfundpunkte) u. Erhaltungsziele

- 1166 Kammmolch (*Triturus cristatus*)
- 1193 Gelbbauchunke (*Bombina variegata*)
- 1337 Biber (*Castor fiber*)
- 1902 Frauenschuh (*Cypripedium calceolus*)
- A103 Wanderfalke (*Falco peregrinus*)
- A236 Schwarzspecht (*Dryocopus martius*)

## Arten: Entwicklungsziele

- Aufwertung bestehender Lebensstätten / Entwicklung von Lebensstätten
- 1166 Kammmolch (*Triturus cristatus*)
- 1193 Gelbbauchunke (*Bombina variegata*)
- 1902 Frauenschuh (*Cypripedium calceolus*)
- A313 Berglaubssäuger (*Phylloscopus bonelli*)

- FFH-Gebiet "Hegaualb"
- SPA-Gebiet "Höwenegg"
- Naturschutzgebiets-Grenze
- Gemarkungsgrenze



Managementplan  
 für das FFH-Gebiet 8118-341  
 "Hegaualb"

Karte 2  
 Bestands- und Zielekarte  
 Lebensraumtypen / Lebensstätten  
 Teilkarte 6

Auftraggeber: Regierungspräsidium Freiburg  
 Layout: Rösch  
 Gefertigt: 07. Juli 2015  
 Maßstab: 1 : 5.000

