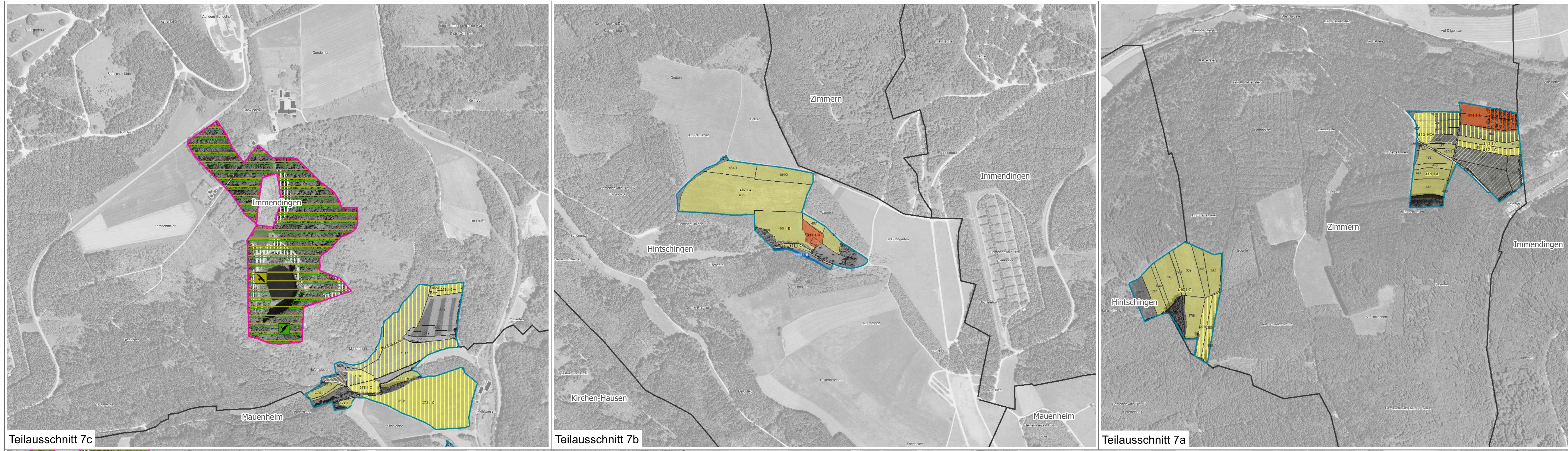


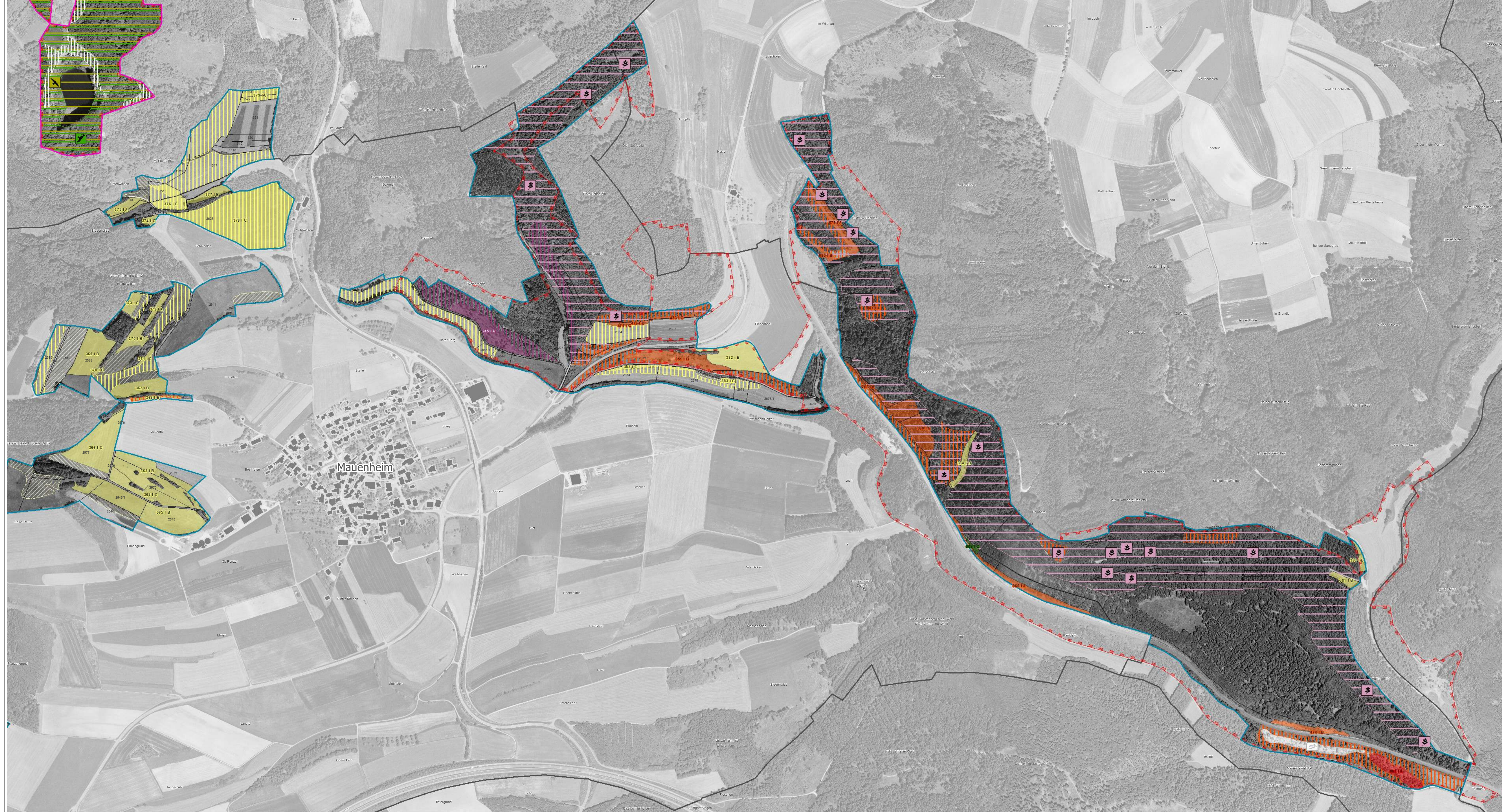
Natura 2000-Managementplan FFH-Gebiet "Hegaualb"



Teilausschnitt 7c

Teilausschnitt 7b

Teilausschnitt 7a



- Lebensraumtypen: Bestand und Erhaltungsziele**
Erhaltung der FFH-Lebensraumtypen (Bestand) in ihrem derzeitigen Zustand
- 3150 Natürliche nährstoffreiche Seen
 - 3260 Fließgewässer mit flutender Wasservegetation
 - 5130 Wacholderheiden
 - 6210 Kalk-Magergrasen
 - 6210* Kalk-Magergrasen, orchidenreiche Bestände
 - 6410 Pfeifengraswiesen
 - 6431 Feuchte Hochstaudenfluren
 - 6510 Magere Flachland-Mähwiesen
 - 7140 Übergangs- und Schwingrasenmoore
 - 7220* Kalktuffquellen
 - 7230 Kalkreiche Niedermoore
 - 8160* Kalkschutthalden
 - 8210 Kalkfelsen mit Felsspaltenvegetation
 - 8310 Höhlen
 - 9130 Waldmeister-Buchenwälder
 - 9150 Orchideen-Buchenwälder
 - 91D0* Moorbüschelwälder
 - 91E0* Auwälder mit Erle, Esche, Weide
 - 91U0 Steppen-Kiefernwälder
- * prioritärer Lebensraumtyp
373 C Nummer der Erfassungseinheit des Lebensraumtyps (letzte 3 Ziffern) und Erhaltungszustand (A = hervorragend, B = gut, C = durchschnittlich / beschränkt)

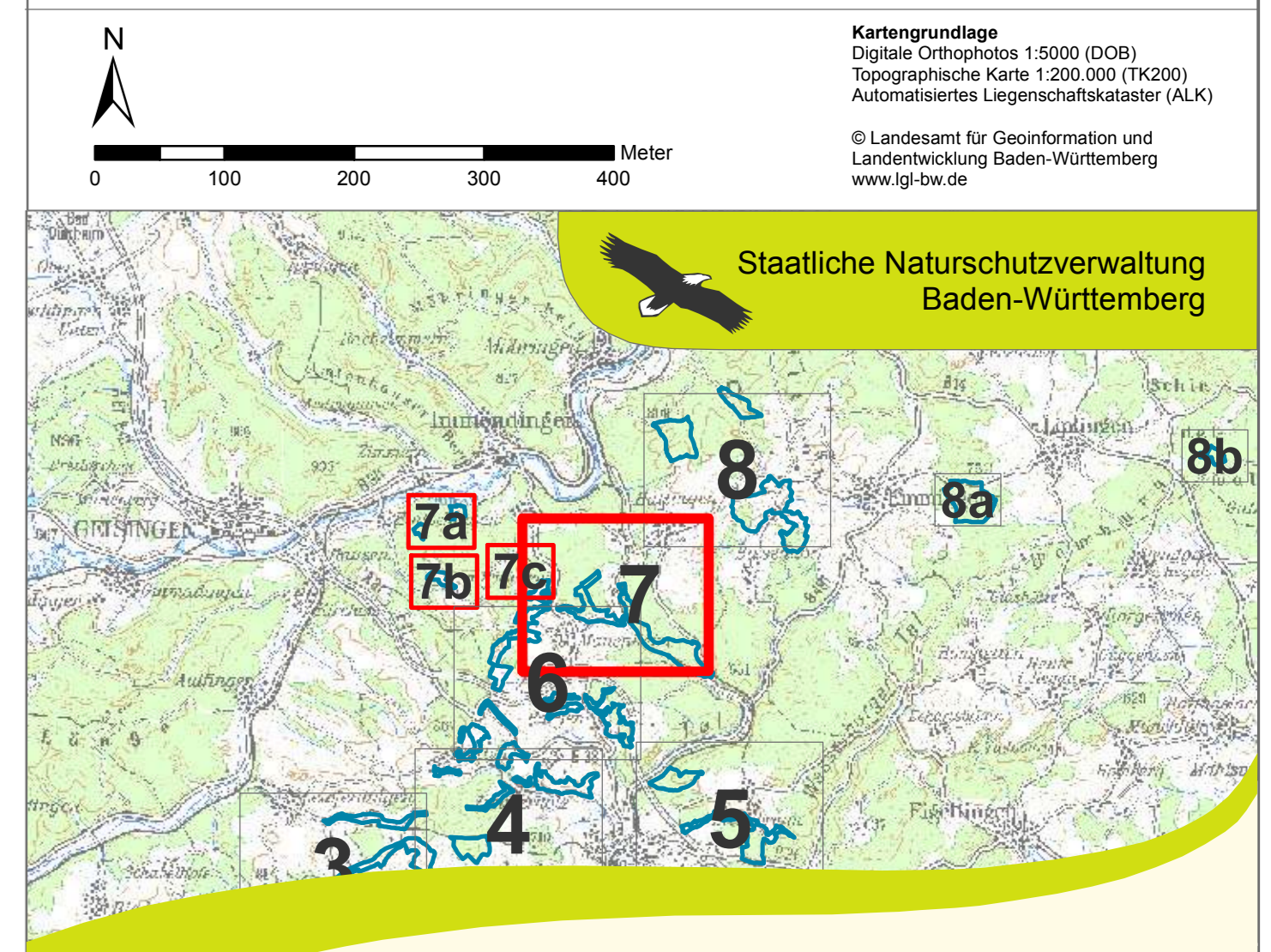
- Wiederherstellung von Mageren Flachlandmähwiesen
- von ehem. Flächen mit Erhaltungszustand A/B
 - von ehem. Flächen mit Erhaltungszustand C

- Lebensraumtypen: Entwicklungsziele**
Aufwertung bestehender und Entwicklung weiterer FFH-Lebensraumtypen/
Entwicklung von FFH-Lebensraumtypen aus Nicht-LRT-Flächen
- 3150 Natürliche nährstoffreiche Seen
 - 5130 Wacholderheiden
 - 6210 Kalk-Magergrasen
 - 6410 Pfeifengraswiesen
 - 6431 Feuchte Hochstaudenfluren
 - 6510 Magere Flachland-Mähwiesen
 - 7140 Übergangs- und Schwingrasenmoore
 - 7220* Kalktuffquellen
 - 7230 Kalkreiche Niedermoore
 - 9130 Waldmeister-Buchenwälder
 - 9150 Orchideen-Buchenwälder
 - 91D0* Moorbüschelwälder
 - 91E0* Auwälder mit Erle, Esche, Weide
 - 91U0 Steppen-Kiefernwälder
- * prioritärer Lebensraumtyp

- Arten: Bestand (Lebensstätten/ Artfundpunkte) u. Erhaltungsziele**
- 1166 Kammmolch (*Triturus cristatus*)
 - 1193 Gelbbauchunke (*Bombina variegata*)
 - 1337 Biber (*Castor fiber*)
 - 1902 Frauenschuh (*Cypripedium calceolus*)
 - A103 Wanderfalke (*Falco peregrinus*)
 - AZ36 Schwarzspecht (*Dryocopus martius*)

- Arten: Entwicklungsziele**
Aufwertung bestehender Lebensstätten / Entwicklung von Lebensstätten
- 1166 Kammmolch (*Triturus cristatus*)
 - 1193 Gelbbauchunke (*Bombina variegata*)
 - 1902 Frauenschuh (*Cypripedium calceolus*)
 - A313 Berglaubsänger (*Phylloscopus bonelli*)

- FFH-Gebiet "Hegaualb"
- SPA-Gebiet "Howenegg"
- Naturschutzgebiets-Grenze
- Gemarkungsgrenze



Managementplan für das FFH-Gebiet 8118-341 "Hegaualb"

Karte 2 Bestands- und Zielekarte Lebensraumtypen / Lebensstätten
Teilkarte 7

Auftraggeber: Rösch
Arbeitsgruppe Hegaualb
Gefertigt: 07. Juli 2015
Maßstab: 1 : 5.000