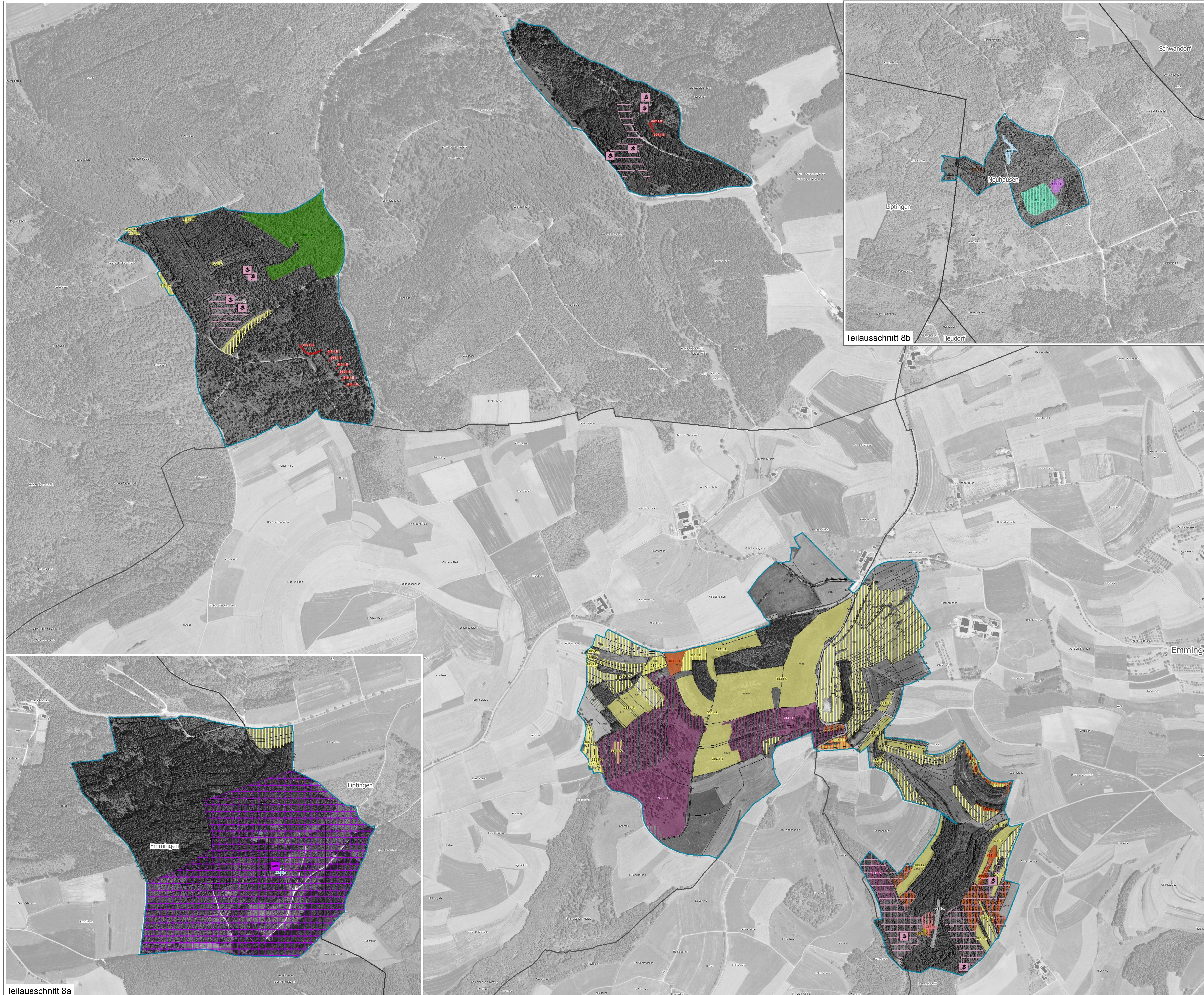


# Natura 2000-Managementplan FFH-Gebiet "Hegaualb"



## Lebensraumtypen: Bestand und Erhaltungsziele

Erhaltung der FFH-Lebensraumtypen (Bestand) in ihrem derzeitigen Zustand

- 3150 Natürliche nährstoffreiche Seen
- 3260 Fließgewässer mit flutender Wasservegetation
- 5130 Wacholderheiden
- 6210 Kalk-Magergrasen
- 6210\* Kalk-Magergrasen, orchidenreiche Bestände
- 6410 Pfeifengraswiesen
- 6431 Feuchte Hochstaudenfluren
- 6510 Magere Flachland-Mähwiesen
- 7140 Übergangs- und Schwingrasenmoore
- 7220\* Kalktuffquellen
- 7230 Kalkreiche Niedermoore
- 8160\* Kalkschutthalden
- 8210 Kalkfelsen mit Felspaltenvegetation
- 8310 Höhlen
- 9130 Waldmeister-Buchenwälder
- 9150 Orchideen-Buchenwälder
- 91D0\* Moorwälder
- 91E0\* Auwälder mit Erle, Esche, Weide
- 91U0 Steppen-Kiefernwälder

\* prioritärer Lebensraumtyp  
373 1 C Nummer der Erfassungseinheit des Lebensraumtyps (letzte 3 Ziffern) und Erhaltungszustand (A = hervorragend, B = gut, C = durchschnittlich / beschränkt)

- Wiederherstellung von Mageren Flachlandmähwiesen
- von ehem. Flächen mit Erhaltungszustand A/B
  - von ehem. Flächen mit Erhaltungszustand C

## Lebensraumtypen: Entwicklungsziele

Aufwertung bestehender und Entwicklung weiterer FFH-Lebensraumtypen/ Entwicklung von FFH-Lebensraumtypen aus Nicht-LRT-Flächen

- 3150 Natürliche nährstoffreiche Seen
- 5130 Wacholderheiden
- 6210 Kalk-Magergrasen
- 6410 Pfeifengraswiesen
- 6431 Feuchte Hochstaudenfluren
- 6510 Magere Flachland-Mähwiesen
- 7140 Übergangs- und Schwingrasenmoore
- 7220\* Kalktuffquellen
- 7230 Kalkreiche Niedermoore
- 9130 Waldmeister-Buchenwälder
- 9150 Orchideen-Buchenwälder
- 91D0\* Moorwälder
- 91E0\* Auwälder mit Erle, Esche, Weide
- 91U0 Steppen-Kiefernwälder

\* prioritärer Lebensraumtyp

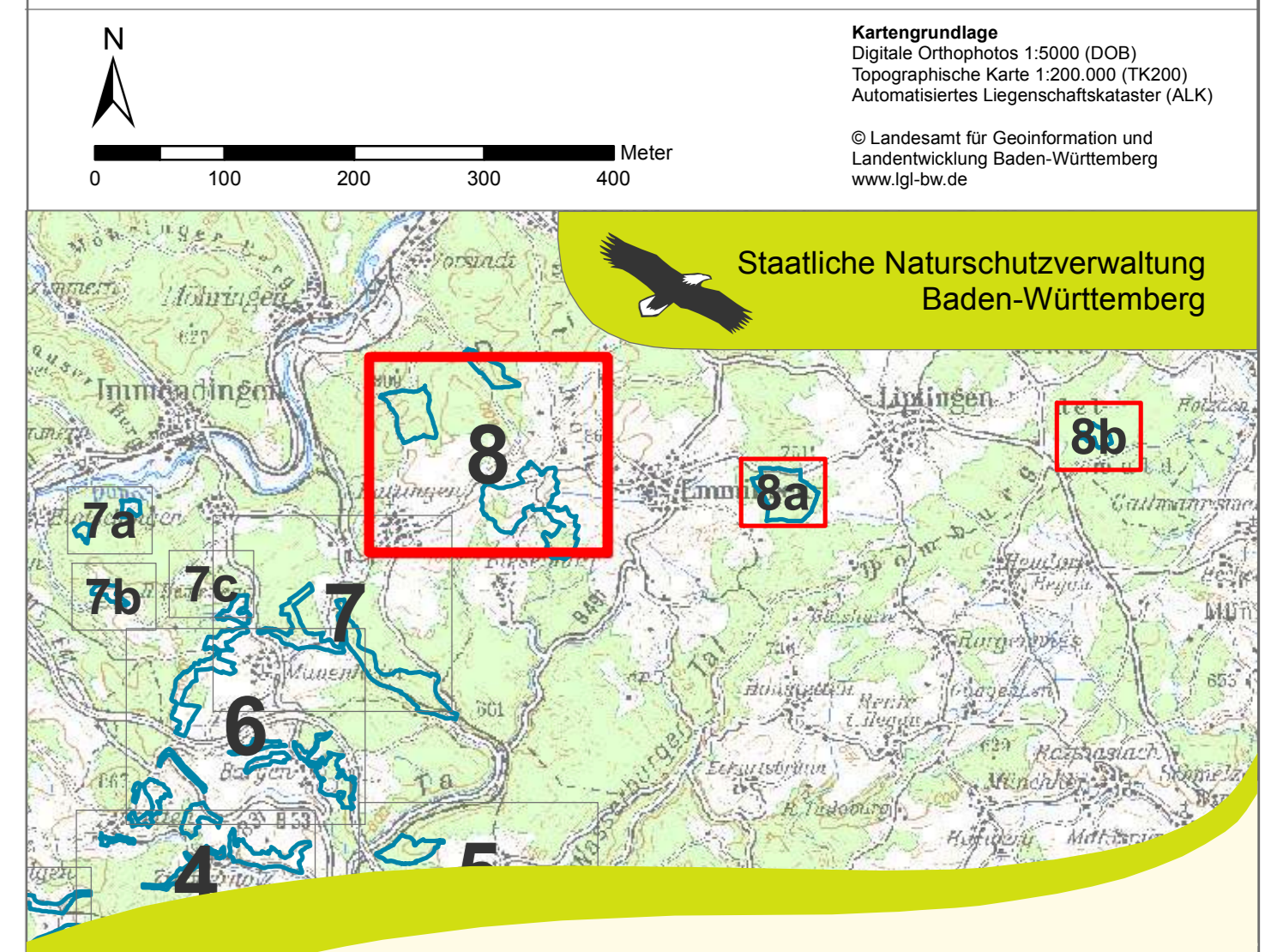
## Arten: Bestand (Lebensstätten/ Artfundpunkte) u. Erhaltungsziele

- 1166 Kammmilch (Triturus cristatus)
- 1193 Gelbbauchunke (Bombina variegata)
- 1337 Biber (Castor fiber)
- 1902 Frauenschuh (Cypripedium calceolus)
- A103 Wanderfalke (Falco peregrinus)
- A236 Schwarzspecht (Dryocopus martius)

## Arten: Entwicklungsziele

- Aufwertung bestehender Lebensstätten / Entwicklung von Lebensstätten
- 1166 Kammmilch (Triturus cristatus)
  - 1193 Gelbbauchunke (Bombina variegata)
  - 1902 Frauenschuh (Cypripedium calceolus)
  - A313 Berglaubsänger (Phylloscopus bonelli)

- FFH-Gebiet "Hegaualb"
- SPA-Gebiet "Höwenegg"
- Naturschutzgebiets-Grenze
- Gemarkungsgrenze



Managementplan für das FFH-Gebiet 8118-341 "Hegaualb"

Karte 2 Bestands- und Zielekarte Lebensraumtypen / Lebensstätten Teilkarte 8

Auftragnehmer: Rosch  
Layout: Rosch  
Mafstab: 1 : 5.000

Arbeitsgruppe Hegaualb  
Rosch  
07. Juli 2015

Baden-Württemberg  
REGIERUNGSPRÄSIDIUM FREIBURG

NATURA 2000

Dieses Projekt wird von der Europäischen Union kofinanziert (ELER)