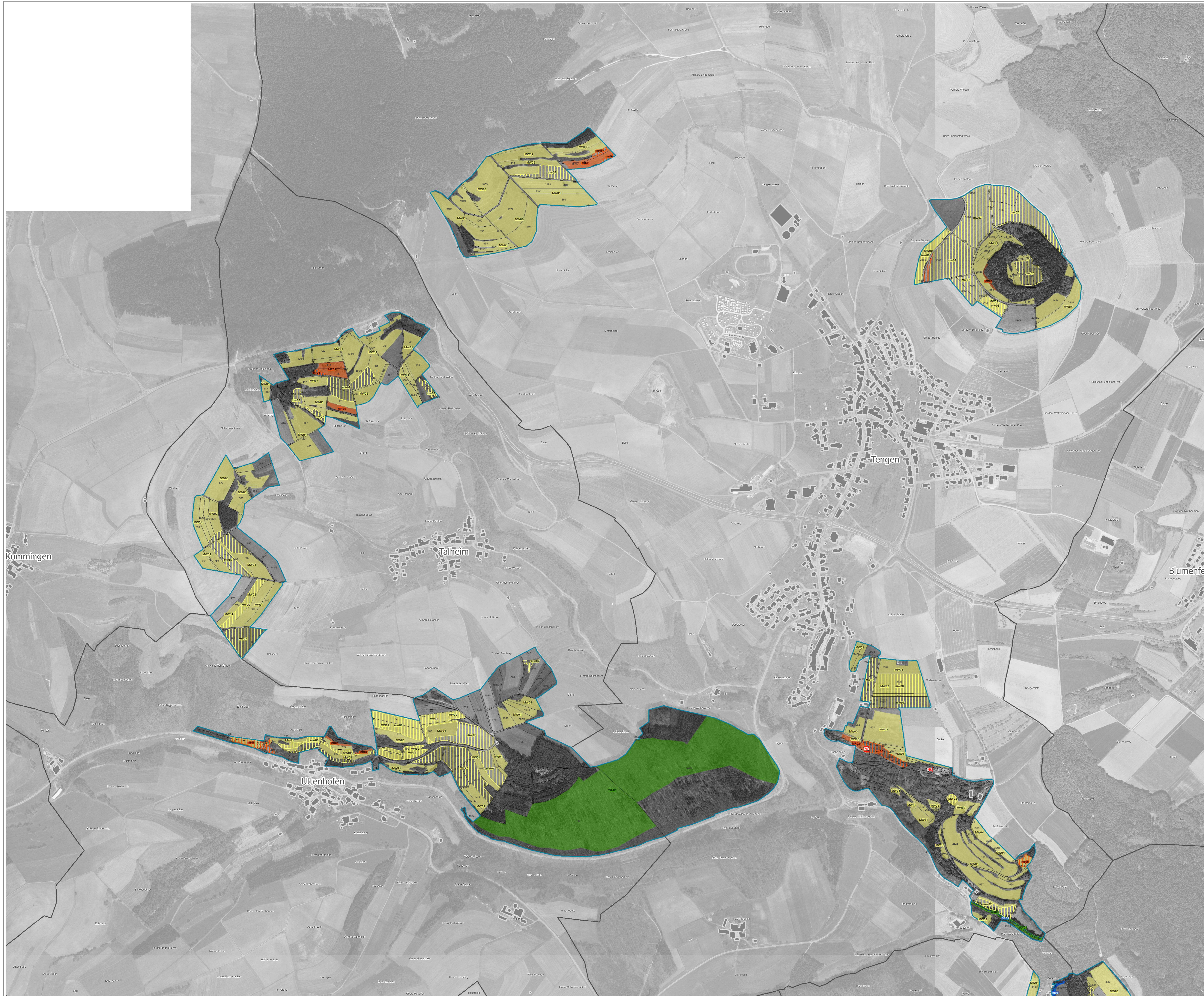


# Natura 2000-Managementplan FFH-Gebiet "Hegaualb"



**Empfehlungen für Erhaltungsmaßnahmen**

Kürzel der Maßnahmen: Erhaltung - vorwiegend Grünbuchstaben (z.B. SG01) | Betroffene Lebensraumtypen\* | Betroffene Tier- und Pflanzenarten†

**Maßnahmen an Stillgewässern**

SG01: Offenhalten verlandeter Stillgewässer	LRT 3150	
---	----------	--

**Maßnahmen an Bächen und Begleitstrukturen**

FG01: Fortsetzung einer zurückhaltenden Gewässerunterhaltung	LRT 3260	
FG02: Pflegemahd in mehrjährigen Abständen	LRT 6431	
FG03: Schonende Gehölzpflege	LRT 91E0*	

**Maßnahmen in Streuwiesen**

SM01: Fortsetzung der regelmäßigen Streuwiesenmahd	LRT 6410 LRT 7230	
--	----------------------	--

**Maßnahmen in mageren Flachland-Mähwiesen**

MW01: Fortführung der extensiven Nutzung (A- und B-Bestände)	LRT 6510	
MW02: Fortführung der extensiven Nutzung (C-Bestände)	LRT 6510	
MW03: Wiedereinführung der extensiven Nutzung (von A/B nach C verschlechterte Bestände)	LRT 6510	
MW04: Wiedereinführung der extensiven Nutzung (Verlustflächen)	LRT 6510	
MW05: Wiedereinführung der extensiven Nutzung auf Brachflächen	LRT 6510	

**Maßnahmen in Kalk-Magerrasen**

MR01: Fortsetzung der extensiven Nutzung/Pflege	LRT 6210	
MR02: Wiedereinführung der extensiven Nutzung/Pflege	LRT 6210	
MR03: Spezifische Maßnahmen auf Magerrasen mit postglazialer Reliktfloora	LRT 6210	
MR04: Extensivierung von derzeit zu intensiv genutzten Bestandsflächen	LRT 6210	

**Maßnahmen in Wacholderheiden**

WH01: Fortführung der traditionellen Nutzung	LRT 5130	
--	----------	--

**Maßnahmen an Kalkschutthalden und Kalkfelsen**

KF01: Sicherung durch Zurückdrängen konsolidierender Elemente	LRT 8160*	
KF02: Sicherung durch Minimierung beeinträchtigender Randeffekte (Beschattung, Fallaub-Eintrag, Überwuchern durch Rankpflanzen)	LRT 6210	

**Maßnahmen im Wald**

WA01: Naturnahe Walnwirtschaft fortführen	LRT 9130 LRT 9150 LRT 91E0*	A236
WA02: Biotoppflege Relikt-Kiefernwald	LRT 91U0	
WA03: Quellbereich schonen	LRT 7220*	
WA04: Moornwald sich selbst überlassen	LRT 91D0*	

**Spezifische Artenschutzmaßnahmen**

AS01: Waldpflege zur Sicherung des Frauenschuhvorkommens und des Kiefernwaldes	1902	
AS02: Wildverbiss beobachten	1902	

**Flächen mit Maßnahmen des Artenschutzprogramms Baden-Württemberg**

Xx An: Adscita notata (Skabiosen-Grünwidderchen)  
Cc: Cypripedium calceolus (Frauenschuh)  
Ch: Coenagrion hastulatum (Speier-Azurjungfer)  
Ea: Eurydrias aurinia (Goldener Schreckenfaller)  
Hm: Herminium monorchis (Eifenstendel)  
Mp: Meliceta parthenoides (Westlicher Schreckenfaller)  
Nk: Nomada kohl (Wespennamen-Art)  
Oa: Orobanche alba (Weiße Sommerwurz)  
Ol: Odontites luteus (Gelber Zahnstros)  
Pd: Polycaulus denticulatus (Wantschrecke)  
Pf: Primula farinosa (Mehl-Prime)  
Sp: Swertia perennis (Blauer Sumpfstern)  
Zf: Zygaena fausta (Bergkronwicken-Widderchen)

**Legende:**

- FFH-Gebiet "Hegaualb"
- SPA-Gebiet "Höwenegg"
- Naturschutzgebiets-Grenze
- Gemarkungsgrenze

**Codes der FFH-Lebensraumtypen:**  
3150 - Natürliche stehende Gewässer mit flutender Wasservegetation / 5130 - Wacholderheiden / 6210 - Kalk-Magerrasen / 6510 - Kalk-Magerrasen, orchidenreiche Bestände / 6410 - Fleckengrassen / 6431 - Feuchte Hochstaudenfluren / 6510 - Mageres Flachland-Mähwiesen / 7140 - Übergangs- und Schergrasmoore / 7220\* - Kalkschutthalde / 7230 - Kalkreiche Niedermoore / 8160\* - Kalkschutthalde / 8210 - Kalkfelsen mit Fleckpflanzengesellschaft / 8310 - Höfen und Balmen / 9130 - Waldmeister-Buchengewässer / 9150 - Orchideen-Buchengewässer / 91D0\* - Moornälder / 91E0\* - Auenwälder mit Erle, Esche, Weide / 91U0 - Steppen-Kiefernwälder

**Codes der Tier- und Pflanzenarten nach Anhang II der FFH-Richtlinie / Codes der Vogelarten der Vogelschutzrichtlinie:**  
1166 - Kammmolch (Triturus cristatus) / 1193 - Gelbbauchunke (Bombina variegata) / 1337 - Biber (Castor fiber) / 1902 - Frauenschuh (Cypripedium calceolus) / A313 Bergbaubärling (Physciausporium boneti)

**Legende:**

- FFH-Gebiet "Hegaualb"
- SPA-Gebiet "Höwenegg"
- Naturschutzgebiets-Grenze
- Gemarkungsgrenze

**Cartographie:**  
Kartengrundlage: DLRG, 1:5000 (DGR)  
Datum: 1.1.2000 (ETRS2000)  
Autorisiertes Legenschaftsbüro (ALK)  
© Landesamt für Geoinformation und Landentwicklung Baden-Württemberg  
www.lgl.bw.de

**Vorschläge für Entwicklungsmaßnahmen**

Kürzel der Maßnahmen: Entwicklung - serifenlose Schriftart, Kleinbuchstaben (z.B. sg02) | Betroffene Lebensraumtypen\* | Betroffene Tier- und Pflanzenarten†

**Maßnahmen an Stillgewässern**

sg02: Öffnen verlandeter Stillgewässer	LRT 3150	1166
sg03: Gezielte Entschlammung	LRT 3150	
sg04: Zurücknahme randständiger Gehölze	LRT 3150	1166

**Maßnahmen an Bächen und Begleitstrukturen**

fg04: Aufweiten enger Durchlässe	LRT 3260	1337
fg05: Pufferstreifen entlang von Fließgewässern	LRT 3260 LRT 6431	
fg06: Neophyten-Bekämpfung	LRT 6431 LRT 91E0*	

**Maßnahmen in Streuwiesen**

sm02: Aufnahme einer regelmäßigen Streuwiesenmahd	LRT 7230	
sm03: Handmäh im Sommer	LRT 7230	
sm04: Vorgezogene Mahd	LRT 7230	
sm05: Oberflächen-Entwässerung	LRT 7230	

**Maßnahmen in mageren Flachland-Mähwiesen**

mw06: Stärkere Extensivierung vorhandener Flachland-Mähwiesen (C-Bestände)	LRT 6510	
mw07: Neuschaffung von Flachland-Mähwiesen	LRT 6510	
mw08: Ergänzung des vorhandenen Artenspektrums	LRT 6510	

**Maßnahmen in Kalk-Magerrasen**

mr05: Rückentwicklung von Magerrasen durch Gehölzurückdrängung/Entfallung und nachfolgender Beweidung oder Pflegemahd	LRT 6210	
mr06: Extensivierung von derzeit zu intensiv genutzten Flächen mit noch vorhandenem Magerrasenpotential	LRT 6210	
mr07: Entwicklung von halboffenen oder mit einzelnen Solitärbäumen (vorzugsweise Kiefern, keine Buchen) bestandenen Magerrasen auf Reliktstandorten	LRT 6210	

**Maßnahmen in Wacholderheiden**

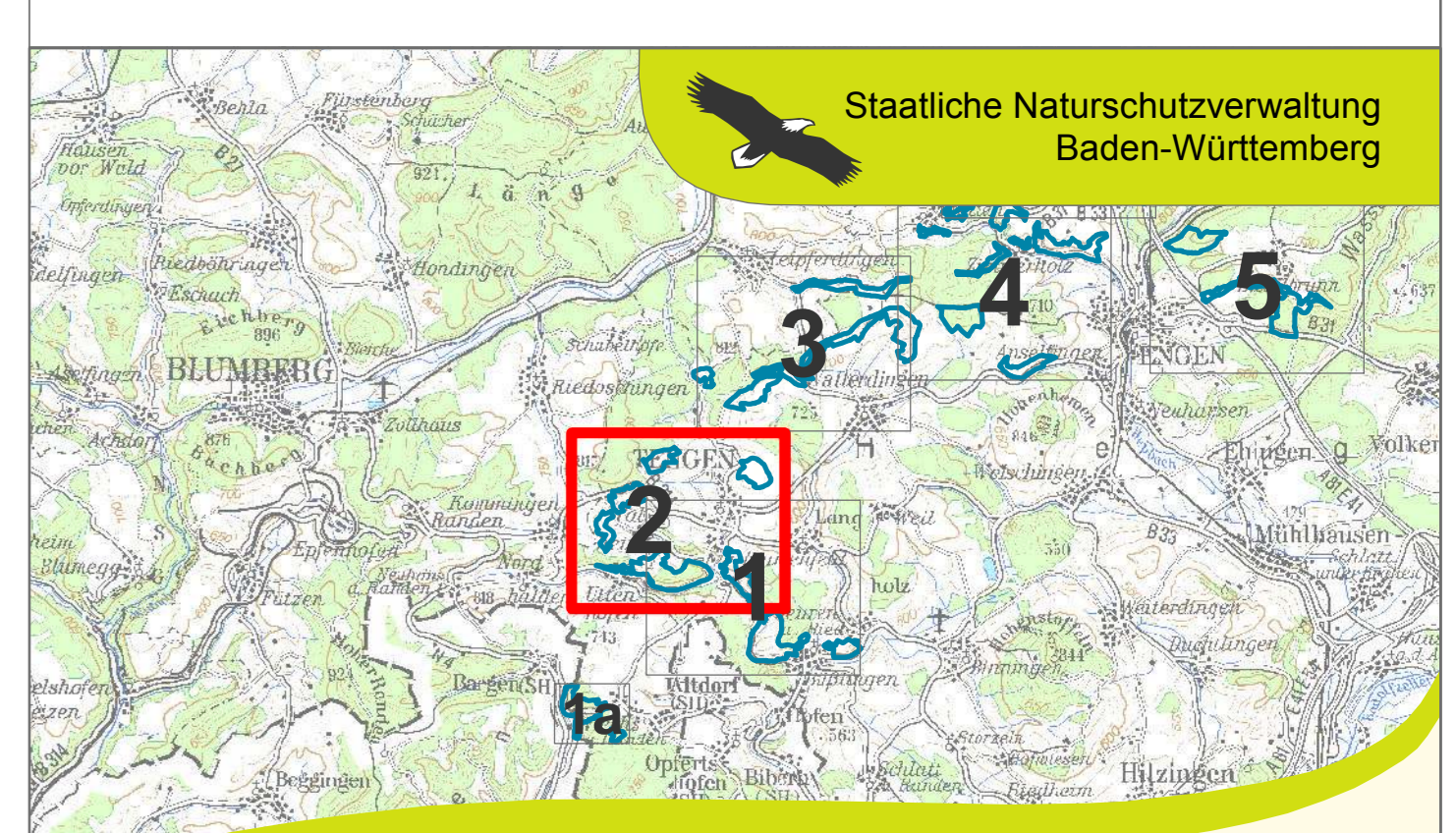
wh02: Revitalisierung aufgelassener, ehemaliger Wacholderheiden	LRT 5130	
---	----------	--

**Maßnahmen im Wald**

wa05: Waldumbau im Bereich der Felsen	LRT 8210	
wa06: Aufwertung von seltenen naturnahen Waldgesellschaften	LRT 9150 LRT 91E0*	
wa07: Entwicklungsgraben schließen	LRT 91D0*	

**Spezifische Artenschutzmaßnahmen**

as03: Wiederherstellung alter Frauenschuhstandorte	1902	
as04: Schaffung besonderer Kleinsteingewässer	1193	
as05: Schaffung von lichten Waldbeständen mit Walokiefern	A313	



Managementplan für das FFH-Gebiet 8118-341 "Hegaualb"

Karte 3  
Karte der Maßnahmenempfehlungen  
Erhaltungs- und Entwicklungsmaßnahmen  
Teilkarte 2

Auftragnehmer: Arbeitsgruppe Hegaualb  
Layout: Rösch  
Geferigt: 27. Juli 2015  
Maßstab: 1 : 5.000

Baden-Württemberg  
REGIERUNGSPRÄSIDIUM FREIBURG

NATURA 2000

Dieses Projekt wird von der Europäischen Union kofinanziert (ELER)