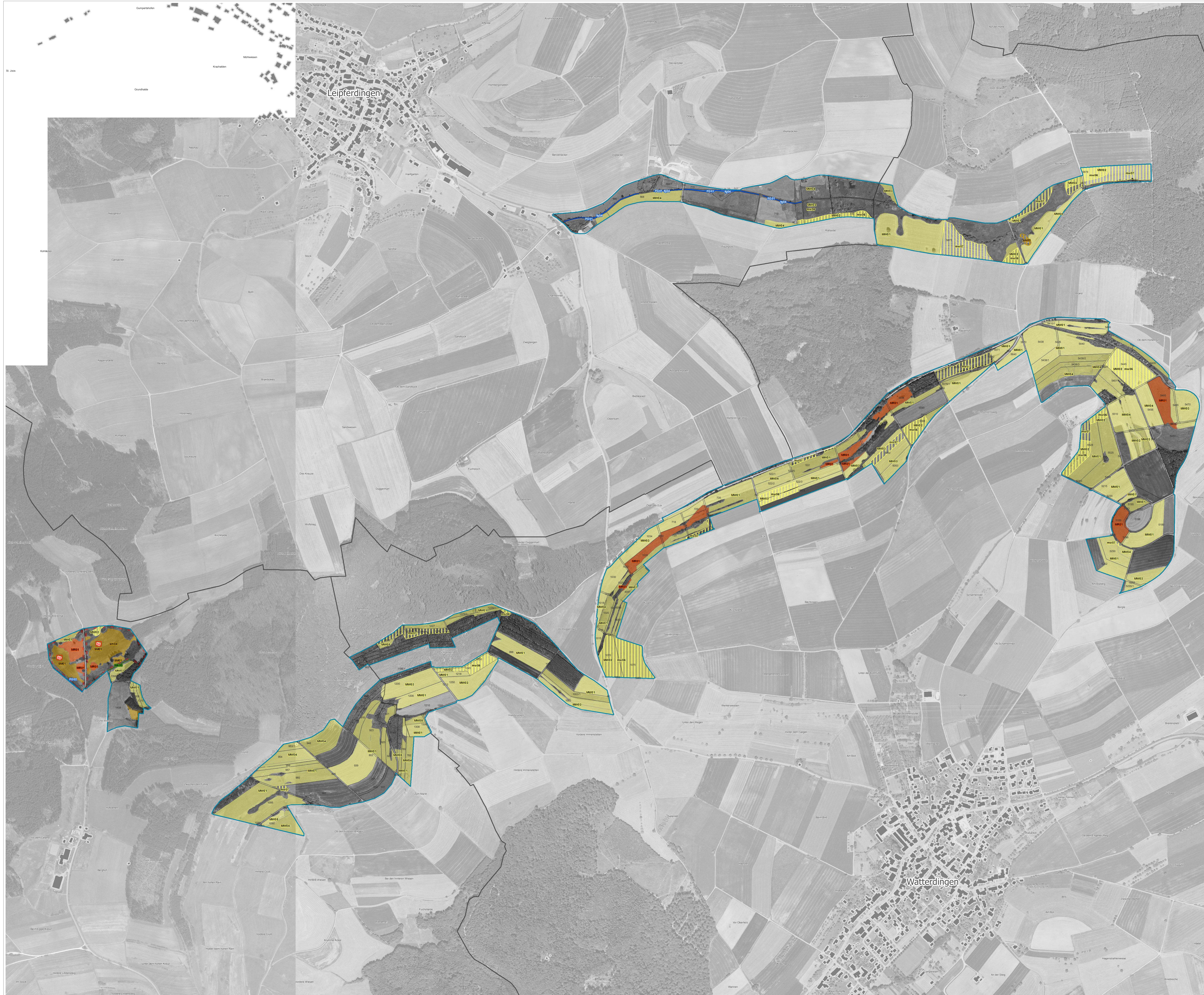


Natura 2000-Managementplan FFH-Gebiet "Hegaualb"



Empfehlungen für Erhaltungsmaßnahmen

Kürzel der Maßnahmen: Erhaltungs- / vortrefflich - Großbuchstaben (z. B. SG01) | Betroffene Lebensraumtypen* | Betroffene Tier- und Pflanzenarten**

Maßnahmen an Stillgewässern

SG01: Offenhalten verlandeter Stillgewässer	LRT 3150	
---	----------	--

Maßnahmen an Bächen und Begleitstrukturen

FG01: Fortsetzung einer zurückhaltenden Gewässerunterhaltung	LRT 3260	
FG02: Pflegemahd in mehrjährigen Abständen	LRT 6431	
FG03: Schonende Gehölzpflege	LRT 91E0*	

Maßnahmen in Streuwiesen

SM01: Fortsetzung der regelmäßigen Streuwiesenmahd	LRT 6410	LRT 7230
--	----------	----------

Maßnahmen in mageren Flachland-Mähwiesen

MW01: Fortführung der extensiven Nutzung (A- und B-Bestände)	LRT 6510	
MW02: Fortführung der extensiven Nutzung (C-Bestände)	LRT 6510	
MW03: Wiedereinführung der extensiven Nutzung (von A/B nach C verschlechterte Bestände)	LRT 6510	
MW04: Wiedereinführung der extensiven Nutzung (Verlustflächen)	LRT 6510	
MW05: Wiedereinführung der extensiven Nutzung auf Bracheflächen	LRT 6510	

Maßnahmen in Kalk-Magergrassen

MR01: Fortsetzung der extensiven Nutzung/Pflege	LRT 6210	
MR02: Wiedereinführung der extensiven Nutzung/Pflege	LRT 6210	
MR03: Spezifische Maßnahmen auf Magergrassen mit postglazialer Reliktfloora	LRT 6210	
MR04: Extensivierung von derzeit zu intensiv genutzten Bestandsflächen	LRT 6210	

Maßnahmen in Wacholderheiden

WH01: Fortführung der traditionellen Nutzung	LRT 5130	
--	----------	--

Maßnahmen an Kalkschutthalden und Kalkfelsen

KF01: Sicherung durch Zurückdrängen konsolidierender Elemente	LRT 8160*	
KF02: Sicherung durch Minimierung beeinträchtigender Randeffekte (Beschattung, Falllaub-Eintrag, Überwuchern durch Rankpflanzen)	LRT 6210	

Maßnahmen im Wald

WA01: Naturnahe Walnwirtschaft durchführen	LRT 9130	A236
WA02: Biotoppflege Relikt-Kiefernwald	LRT 9150	LRT 91E0*
WA03: Quellbereich schonen	LRT 7220*	
WA04: Moornwald sich selbst überlassen	LRT 91D0*	

Spezifische Artenschutzmaßnahmen

AS01: Waldpflege zur Sicherung des Frauenschuhvorkommens und des Kiefernwaldes	1902	
AS02: Wildverbiss beobachten	1902	

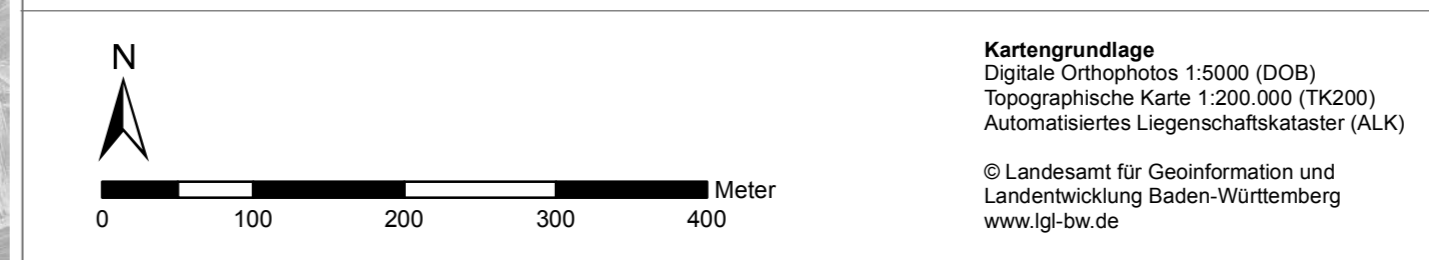
Flächen mit Maßnahmen des Artenschutzprogramms Baden-Württemberg

Xx	An	Adscita notata (Skabiosen-Grünwidderchen)
	Cc	Cypridium calceolus (Frauenschuh)
	Ch	Coenagrion hastulatum (Speien-Azurjungfer)
	Ea	Eurodryas aurinia (Goldener Schreckenfaller)
	Hm	Hemimilion monorchis (Eifenstendel)
	Mp	Mellicta parthenoides (Westlicher Schreckenfaller)
	Nk	Nomada kohl (Wespenebener-Art)
	Oa	Orobanche alba (Weiße Sommerwurzel)
	Oi	Oxypites luteus (Gelber Zahnstros)
	Pd	Polycaulus denticulatus (Wanzenstrecke)
	Pf	Primula farinosa (Mehl-Prime)
	Sp	Swerlia perennis (Blauer Sumpfstern)
	Zf	Zygaena fausta (Bergkronwicken-Widderchen)

- FFH-Gebiet "Hegaualb"
- SPA-Gebiet "Höwenegg"
- Naturschutzgebiets-Grenze
- Gemarkungsgrenze

* Codes der FFH-Lebensraumtypen:
 3150 - Natürliche nahegelegene Seen / 3260 - Fließgewässer mit ruhender Wasservegetation / 5130 - Wacholderheiden / 6210 - Kalk-Magergrassen / 6510 - Kalk-Magergrassen, orchidenreiche Bestände / 6410 - Fließgewässern / 6431 - Flechte-Hochstaudenfluren / 6510 - Mageres Flachland-Mähwiesen / 7140 - Übergangs- und Schergrasmoore / 7220* - Kalkflurweiden / 7230 - Kalkflurweiden / 8160* - Kalkschutthalden / 8210 - Kalkfelsen mit Felspflanzenvegetation / 8310 - Höfen und Bäumen / 9130 - Waldmeister-Buchenerwälder / 9150 - Orchideen-Buchenerwälder / 91D0* - Moornälder / 91E0* - Aualwälder mit Erle, Esche, Weide / 91U0 - Steppen-Kiefernwald

** Prioritärer Lebensraumtyp:
 * Codes der Tier- und Pflanzenarten nach Anhang II der FFH-Richtlinie / Codes der Vogelarten der Vogelschutzrichtlinie:
 1166 - Kammmösch (Triturus cristatus) / 1193 - Gebirgsmolch (Bombina variegata) / 1337 - Biber (Castor fiber) / 1902 - Frauenschuh (Cypripedium calceolus) / A313 Berglaubbär (Phylloscopus bonelli)



Vorschläge für Entwicklungsmaßnahmen

Kürzel der Maßnahmen: Entwicklung - kleinere Schrift, Kleinbuchstaben (z. B. sg02) | Betroffene Lebensraumtypen* | Betroffene Tier- und Pflanzenarten**

Maßnahmen an Stillgewässern

sg02: Öffnen verlandeter Stillgewässer	LRT 3150	1166
sg03: Gezielte Entschlammung	LRT 3150	
sg04: Zurücknahme randständiger Gehölze	LRT 3150	1166

Maßnahmen an Bächen und Begleitstrukturen

fg04: Aufweiten enger Durchlässe	LRT 3260	1337
fg05: Pufferstreifen entlang von Fließgewässern	LRT 3260	LRT 6431
fg06: Neophyten-Bekämpfung	LRT 6431	LRT 91E0*

Maßnahmen in Streuwiesen

sm02: Aufnahme einer regelmäßigen Streuwiesenmahd	LRT 7230	
sm03: Handmäh im Sommer	LRT 7230	
sm04: Vorgezogene Mahd	LRT 7230	
sm05: Oberflächen-Entwässerung	LRT 7230	

Maßnahmen in mageren Flachland-Mähwiesen

mw06: Stärkere Extensivierung vorhandener Flachland-Mähwiesen (C-Bestände)	LRT 6510	
mw07: Neuschaffung von Flachland-Mähwiesen	LRT 6510	
mw08: Ergänzung des vorhandenen Artenspektrums	LRT 6510	

Maßnahmen in Kalk-Magergrassen

mr05: Rückentwicklung von Magergrassens durch Gehölzzurückdrängung/Entfallung und nachfolgender Beweidung oder Pflegemahd	LRT 6210	
mr06: Extensivierung von derzeit zu intensiv genutzten Flächen mit noch vorhandenem Magergrassenspotential	LRT 6210	
mr07: Entwicklung von halboffenen oder mit einzelnen Solitärbaumbäumen (vorzugsweise Kiefern, keine Buchen) bestandenen Magergrassens auf Reliktstandorten	LRT 6210	

Maßnahmen in Wacholderheiden

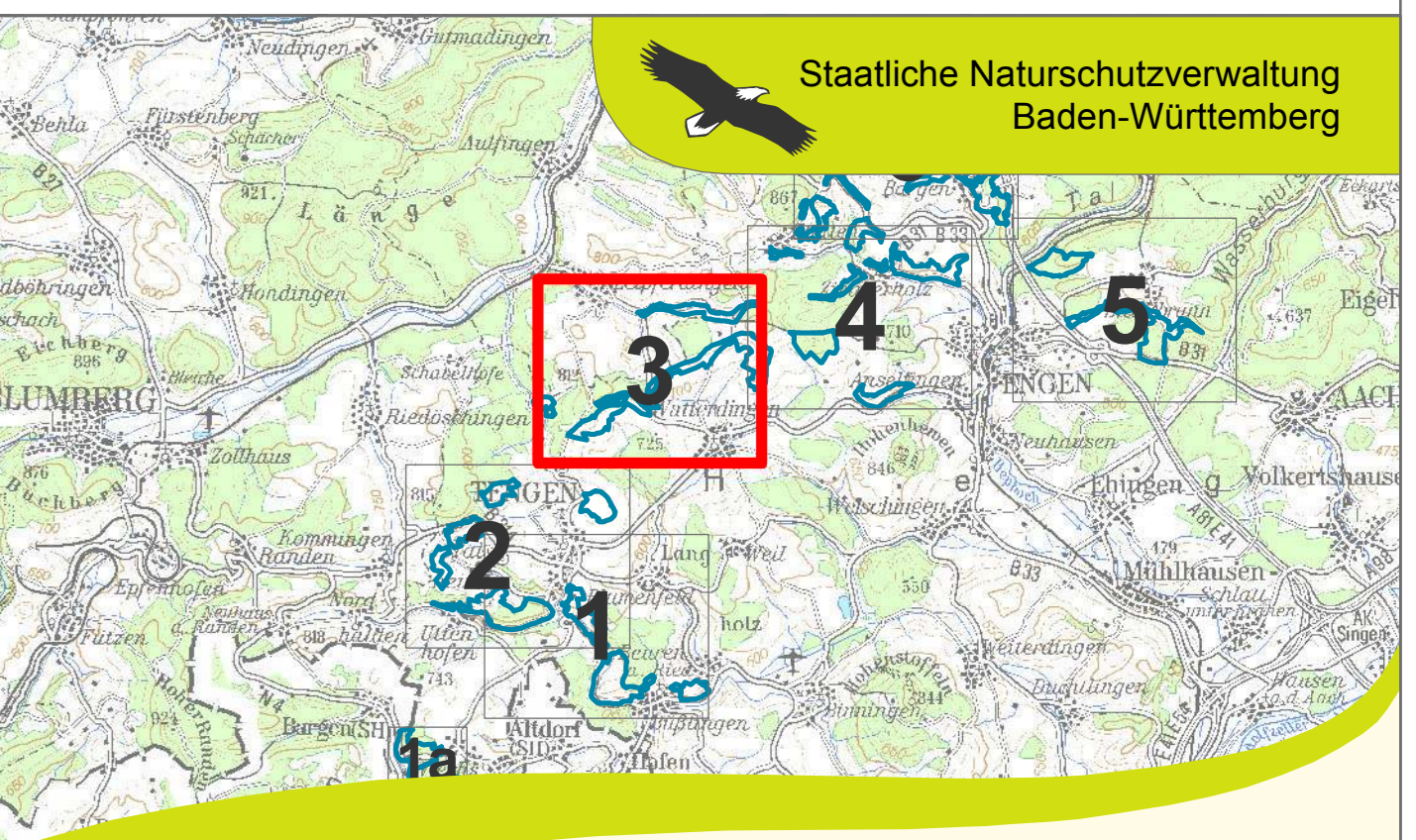
wh02: Revitalisierung aufgelassener, ehemaliger Wacholderheiden	LRT 5130	
---	----------	--

Maßnahmen im Wald

wa05: Waldbau im Bereich der Felsen	LRT 8210	
wa06: Aufwertung von seltenen naturnahen Waldgesellschaften	LRT 9150	LRT 91E0*
wa07: Entwicklungsgraben schließen	LRT 91D0*	

Spezifische Artenschutzmaßnahmen

as03: Wiederherstellung alter Frauenschuhstandorte	1902	
as04: Schaffung besonderer Kleinengewässer	1193	
as05: Schaffung von lichten Waldbeständen mit Waldkiefern	A313	



Managementplan für das FFH-Gebiet 8118-341 "Hegaualb"

Karte 3
 Karte der Maßnahmenempfehlungen
 Erhaltungs- und Entwicklungsmaßnahmen
 Teilkarte 3

Auftragnehmer	Arbeitsgruppe Hegaualb
Layout	Rösch
Gefertigt	27. Juli 2015
Maßstab	1 : 5.000