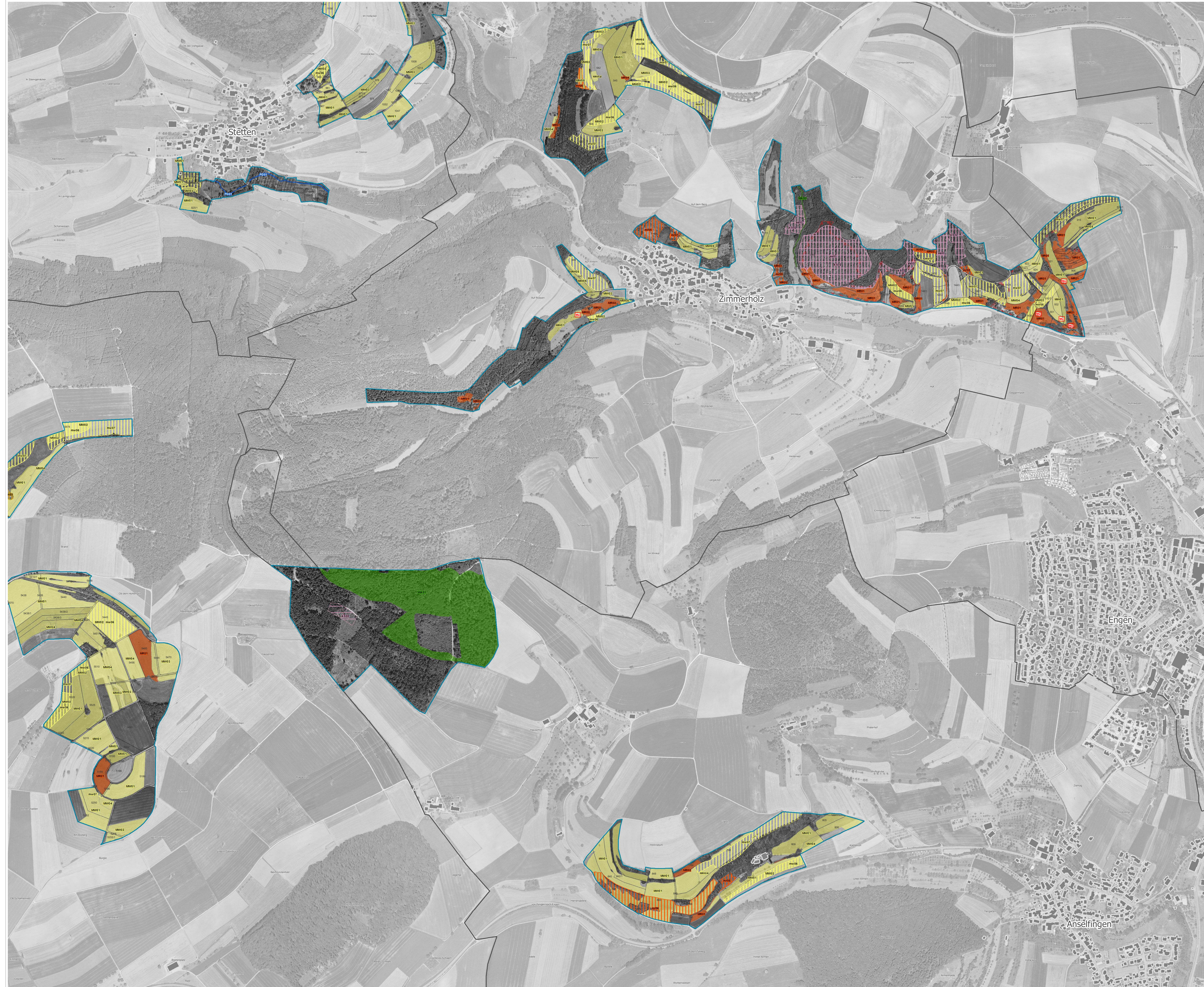


# Natura 2000-Managementplan FFH-Gebiet "Hegaualb"



### Empfehlungen für Erhaltungsmaßnahmen

Kürzel der Maßnahmen: Erhaltungs- vorzüglich; Großbuchstaben (z. B. SG01)

Betroffene Lebensraumtypen\* | Betroffene Tier- und Pflanzenarten†

<b>Maßnahmen an Stillgewässern</b>			
SG01: Offenhalten verlandender Stillgewässer	LRT 3150		
<b>Maßnahmen an Bächen und Begleitstrukturen</b>			
FG01: Fortsetzung einer zurückhaltenden Gewässerunterhaltung	LRT 3260		
FG02: Pflegemaßnahmen in mehrjährigen Abständen	LRT 6431		
FG03: Schonende Gehölzpflege	LRT 9100*		
<b>Maßnahmen in Streuwiesen</b>			
SM01: Fortsetzung der regelmäßigen Streuwiesenmäh	LRT 6410 LRT 7230		
<b>Maßnahmen in mageren Flachland-Mähwiesen</b>			
MW01: Fortführung der extensiven Nutzung (A- und B-Bestände)	LRT 6510		
MW02: Fortführung der extensiven Nutzung (C-Bestände)	LRT 6510		
MW03: Wiedereinführung der extensiven Nutzung (von A/B nach C verschlechterte Bestände)	LRT 6510		
MW04: Wiedereinführung der extensiven Nutzung (Verlustflächen)	LRT 6510		
MW05: Wiedereinführung der extensiven Nutzung auf Brachflächen	LRT 6510		
<b>Maßnahmen in Kalk-Magererrasen</b>			
MR01: Fortsetzung der extensiven Nutzung/Pflege	LRT 6210		
MR02: Wiedereinführung der extensiven Nutzung/ Pflege	LRT 6210		
MR03: Spezifische Maßnahmen auf Magererrasen mit postglazialer Reliktfloora	LRT 6210		
MR04: Extensivierung von derzeit zu intensiv genutzten Bestandsflächen	LRT 6210		
<b>Maßnahmen in Wacholderheiden</b>			
WH01: Fortführung der traditionellen Nutzung	LRT 5130		
<b>Maßnahmen an Kalkschutthalden und Kalkfelsen</b>			
KF01: Sicherung durch Zurückdrängen konsolidierender Elemente	LRT 8160*		
KF02: Sicherung durch Minimierung beeinträchtigender Randeffekte (Beschattung, Falllaub-Eintrag, Überwuchern durch Rankpflanzen)	LRT 6210		
<b>Maßnahmen im Wald</b>			
WA01: Naturnaher Waldbau fortführen	LRT 9130 LRT 9150 LRT 9100*	A236	
WA02: Biotoppflege Relikt-Kiefernwald	LRT 9110		
WA03: Quellbereich schonen	LRT 7220*		
WA04: Moornwald sich selbst überlassen	LRT 9100*		
<b>Spezifische Artenschutzmaßnahmen</b>			
AS01: Waldpflege zur Sicherung des Frauenschuhvorkommens und des Kiefernwaldes	1902		
AS02: Wildverbiss beobachten	1902		

**Flächen mit Maßnahmen des Artenschutzprogramms Baden-Württemberg**

Xx An Adscita notata (Skabiosen-Grünwidderchen)  
 Cc Cypripedium calceolus (Frauenschuh)  
 Ch Coenagrion hastulatum (Speer-Azurjungfer)  
 Ea Eurodryas aurinia (Goldener Scheckenfalter)  
 Hm Herminium monorchis (Eifenstendel)  
 Mp Meliceta parthenoides (Westlicher Schreckenfaller)  
 Nk Nomada kohl (Wespenbienen-Art)  
 Oa Orobanche alba (Weiße Sommerwurz)  
 Ol Odontites luteus (Gelber Zahnstros)  
 Pd Polysarcus denticauda (Wanzenstrecke)  
 Pf Primula farinosa (Mehl-Primele)  
 Sp Swertia perennis (Blauer Sumpfstern)  
 Zf Zygaena fausta (Bergkronwicken-Widderchen)

**Codes der FFH-Lebensraumtypen:**  
 3150 - Natürliche nahestrochliche Seen / 3260 - Fließgewässer mit ruflender Wasservegetation / 5130 - Wacholderheiden / 6210 - Kalk-Magererrasen / 6510 - Mageres Flachland-Mähwiesen / 6410 - Fließgrasweiden / 6431 - Feuchte Hochstaudenfluren / 6510 - Mageres Flachland-Mähwiesen / 7140 - Übergangs- und Schwarzgrasmoore / 7220 - Kalkflurweiden / 7230 - Karstische Niedermoore / 8160\* - Kalkschutthalden / 8210 - Kalkstein mit Felspartenvegetation / 8310 - Höhlen und Balmen / 9130 - Waldmeister-Buchenwälder / 9150 - Orchideen-Buchenwälder / 9100\* - Moornälder / 9160\* - Auwälder mit Erle, Esche, Weide / 9110 - Steppen-Kiefernwälder

**Codes der Tier- und Pflanzenarten nach Anhang II der FFH-Richtlinie / Codes der Vogelarten der Vogelschutzrichtlinie:**  
 1166 - Kammerkech (Tringa cristata) / 1193 - Gebirgschnecke (Bombina variegata) / 1337 - Biber (Castor fiber) / 1902 - Frauenschuh (Cypripedium calceolus) / A313 Bergkröte (Physalosaurus bonelli)

**Legende:**  
 FFH-Gebiet "Hegaualb"  
 SPA-Gebiet "Höweneegg"  
 Naturschutzgebiets-Grenze  
 Gemarkungsgrenze

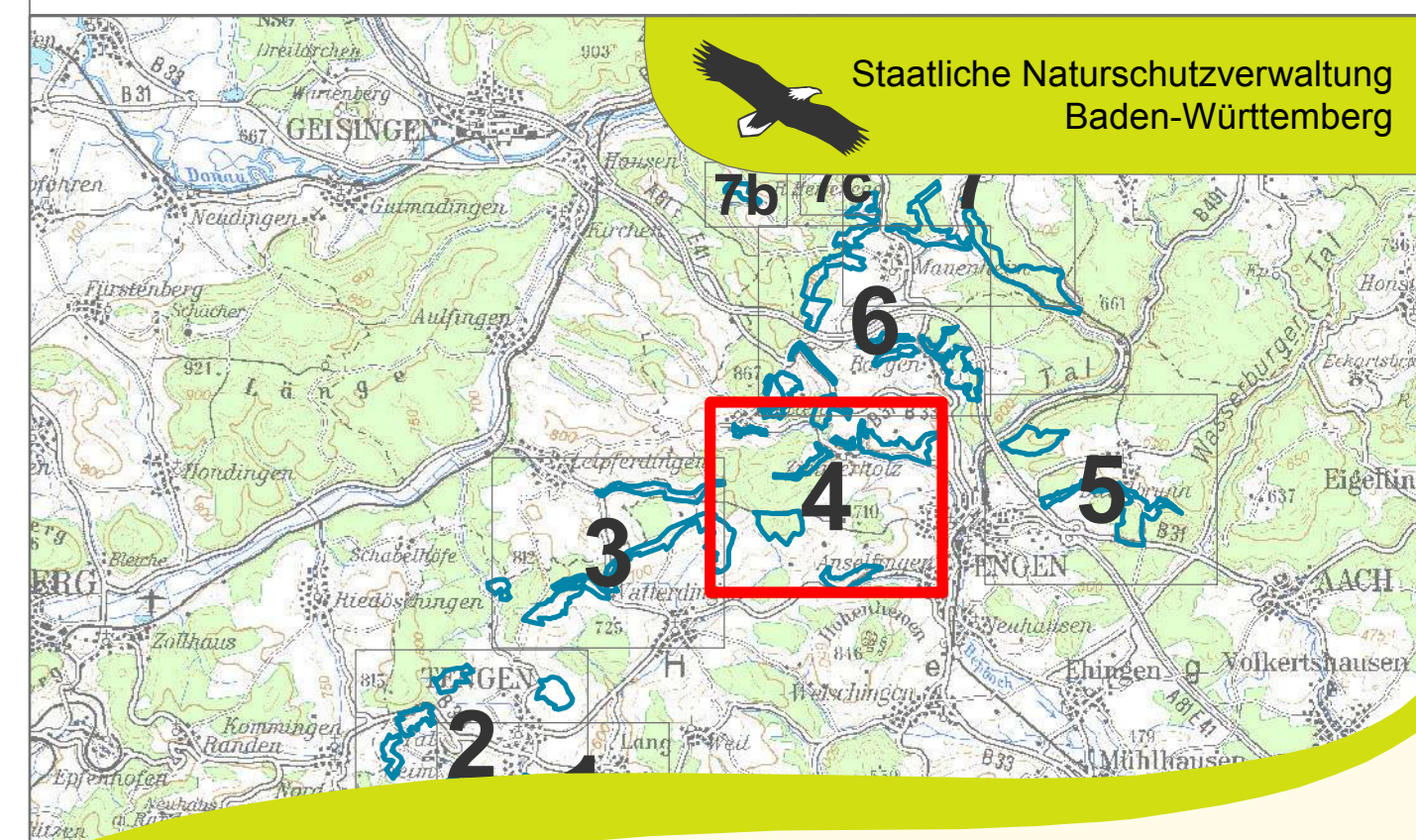
**Kartengrundlage:**  
 Datum: Coordinate System: UTM (ETRS89)  
 Maßstab: 1:5000  
 Autorisiertes Landesvermessungsamt (ALK)  
 © Landesamt für Geoinformation und Landesvermessung Baden-Württemberg  
 www.lgl.bw.de

### Vorschläge für Entwicklungsmaßnahmen

Kürzel der Maßnahmen: Entwicklung - selektive Schaffung, Kleinschritten (z. B. sg02)

Betroffene Lebensraumtypen\* | Betroffene Tier- und Pflanzenarten†

<b>Maßnahmen an Stillgewässern</b>			
sg02: Öffnen verlandeter Stillgewässer	LRT 3150	1166	
sg03: Gezielte Entschärfung	LRT 3150		
sg04: Zurücknahme randständiger Gehölze	LRT 3150	1166	
<b>Maßnahmen an Bächen und Begleitstrukturen</b>			
fg04: Aufweiten enger Durchlässe	LRT 3260	1337	
fg05: Pufferstreifen entlang von Fließgewässern	LRT 3260 LRT 6431		
fg06: Neophyten-Bekämpfung	LRT 6431 LRT 9100*		
<b>Maßnahmen in Streuwiesen</b>			
sm02: Aufnahme einer regelmäßigen Streuwiesenmäh	LRT 7230		
sm03: Handmäh im Sommer	LRT 7230		
sm04: Vorgezogene Mäh	LRT 7230		
sm05: Oberflächen-Entwässerung	LRT 7230		
<b>Maßnahmen in mageren Flachland-Mähwiesen</b>			
mw06: Stärkere Extensivierung vorhandener Flachland-Mähwiesen (C-Bestände)	LRT 6510		
mw07: Neuschaffung von Flachland-Mähwiesen	LRT 6510		
mw08: Ergänzung des vorhandenen Artenspektrums	LRT 6510		
<b>Maßnahmen in Kalk-Magererrasen</b>			
mr05: Rückentwicklung von Magererrasen durch Gehölzzurückdrängung/Entziehung und nachfolgender Beweidung oder Pflegemaßnahmen	LRT 6210		
mr06: Extensivierung von derzeit zu intensiv genutzten Flächen mit noch vorhandenem Magererrasenpotential	LRT 6210		
mr07: Entwicklung von halboffenen oder mit einzelnen Solitärbäumen (vorzugsweise Kiefern, keine Buchen) bestandenen Magererrasen auf Reliktstandorten	LRT 6210		
<b>Maßnahmen in Wacholderheiden</b>			
wh02: Revitalisierung aufgelassener, ehemaliger Wacholderheiden	LRT 5130		
<b>Maßnahmen im Wald</b>			
wa05: Waldbau im Bereich der Felsen	LRT 8210		
wa06: Aufwertung von seltenen naturnahen Waldgesellschaften	LRT 9150 LRT 9100*		
wa07: Entwicklungsgraben schließen	LRT 9100*		
<b>Spezifische Artenschutzmaßnahmen</b>			
as03: Wiederherstellung alter Frauenschuhstandorte	1902		
as04: Schaffung besonderer Kleinwassers	1193		
as05: Schaffung von lichten Waldbeständen mit Waldkiefern	A313		



Managementplan für das FFH-Gebiet 8118-341 "Hegaualb"

NATURA 2000

Karte 3  
Karte der Maßnahmenempfehlungen  
Erhaltungs- und Entwicklungsmaßnahmen  
Teilkarte 4

Auftragnehmer: Arbeitsgruppe Hegaualb  
 Layout: Rösch  
 Gefertigt: 27. Juli 2015  
 Maßstab: 1 : 5 000

Baden-Württemberg  
 REGIERUNGSPRÄSIDIUM FREIBURG

Dieses Projekt wird von der Europäischen Union kofinanziert (ELER)